

## Образование Прусского герцогства

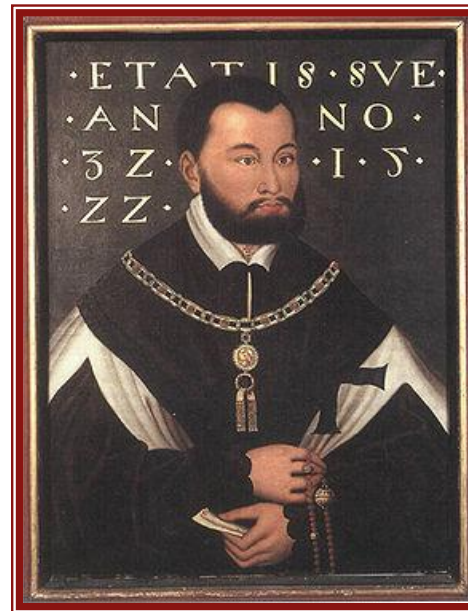
### План урока:

1. образование нового государства
2. реформа управления государством
3. переселенческая политика
4. развитие торговли
5. религиозные разногласия

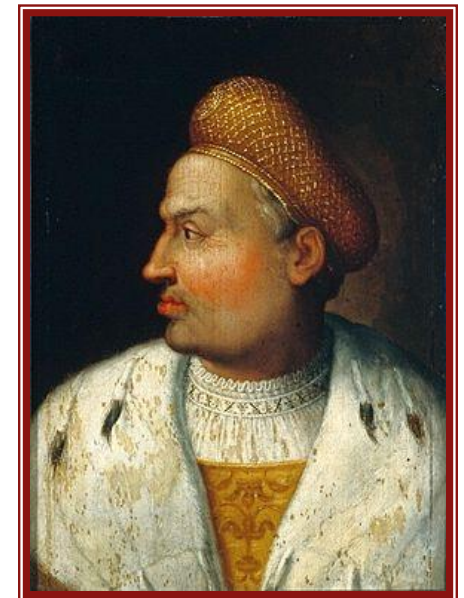
Д/З §  
20

# Образование нового государства

- **1825 г.** – польский король Сигизмунд I и Альбрехт Бранденбургский подписали Краковский договор.

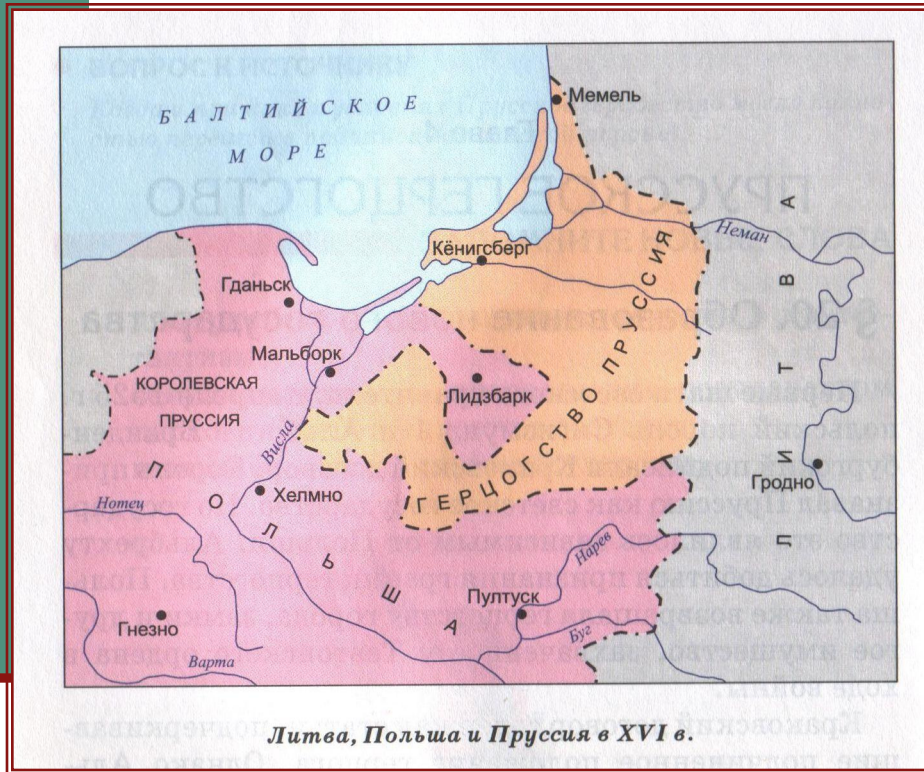


Альбрехт Бранденбургский



Сигизмунд I

# Образование нового государства



- Король признавал Пруссию как светское государство
- Прусское герцогство являлось зависимым от Польши
- Польша возвращала города, замки и другое имущество Тевтонского ордена

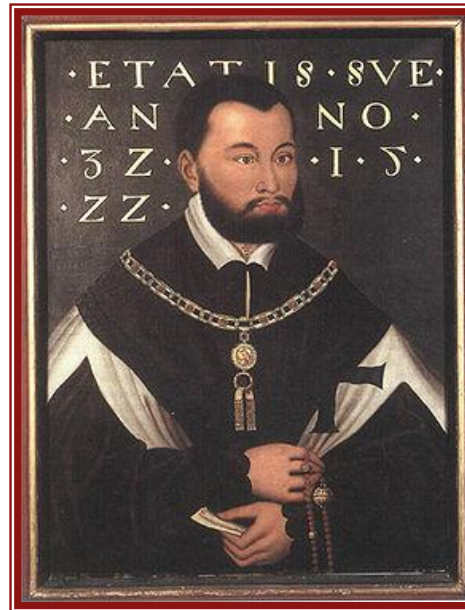
**Выгоден ли договор для Пруссии?**

**Почему Альбрехт Бранденбургский пошел на подписание договора?**

# Реформа управления государством

---

## Герцог Пруссии



Альбрехт Бранденбургский

# Реформа управления государством

---

## ■ До реформы

- два католических епископа
- орденские службы
- орденские наместники
- комтуры

## ■ После реформы

- **ЕПИСКОПЫ** сложили с себя полномочия управления и стали только церковнослужителями
- **упразднены** создано четыре совета: гофмейстера, бургграфа, канцлера и гофмаршала
- стали **верховными советниками**
- стали **главами управлений**



# Переселенческая политика

---

## ■ Вспомни:

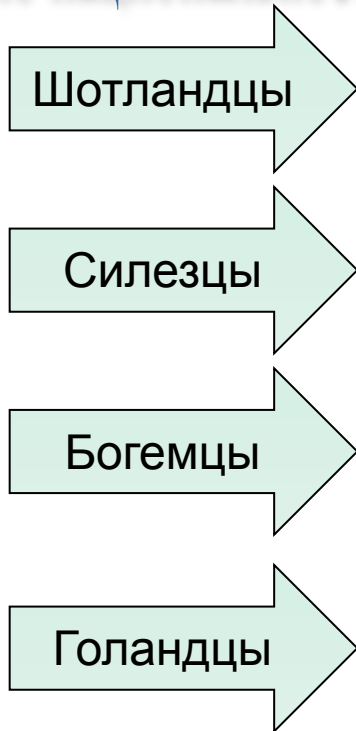
- Как многочисленные войны сказывались на экономике Тевтонского ордена?

## ■ Подумай:

- Почему территория Пруссии была слабо заселена?
- Какую категорию населения Альбрехт Бранденбургский мог «угговорить» переселиться в Пруссию?

# Переселенческая политика

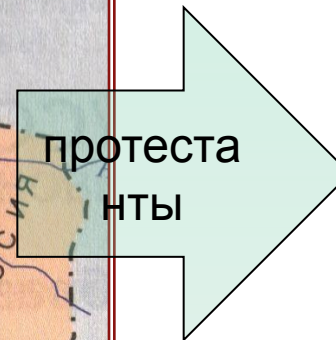
по национальности:



по социальному положению:



по вероисповеданию:



# Развитие торговли

с. 125-126



План Кенигсберга 1550 г.



3 гроша (30 пфеннигов) Прусского герцогства времен правления герцога Альбрехта (1525 — 1569).

- Чем торговали?
- С кем торговали?
- Почему было много иностранцев?
- Как к иностранцам относилось местное население?
- Почему герцог защищал «чужаков»?



# Религиозные разногласия

---

- **протестантизм** – одно из основных направлений в христианстве. Объединяет лютеранские, кальвинистские и другие церкви
- **ересь** – отклонение от норм господствующей религии

# Религиозные разногласия

---

- Почему возникли религиозные разногласия?
- Какую позицию занимал Альбрехт?
- Какое обещание брал Альбрехт с переселенцев?
- Кто сопротивлялся сильнее всего?