



(1799–1837)

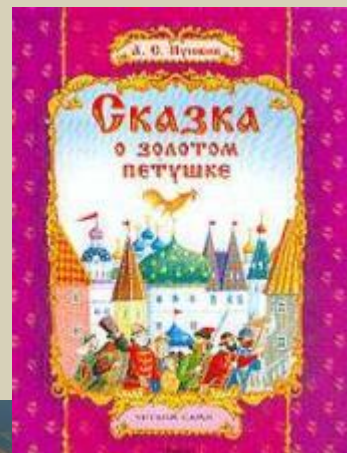
# БИБЛИОТЕЧНЫЙ УРОК ПО КВЕСТ-ТЕХНОЛОГИИ. «Работа со словарями и Интернет-ресурсами по сказкам А.С. Пушкина»

**Составитель:** Калинина М.Н.,  
библиотекарь МОУ ООШ № 41

# Александр Сергеевич Пушкин







**Цель урока:** Использование возможностей квест-технологии и словарей при поиске информации для формирования информационной культуры учащихся на примере сказок Пушкина.

**Актуальность формы проведения урока :**

- Без информационной культуры невозможно успешное развитие человека , живущего в информационном обществе.

# Новизна в использование технологии веб-квестов

- Квест –уроки представляют собой систему занятий, состоящую из комплекса заданий , выстроенных по принципу «от простого к сложному», с повышением доли самостоятельности учащихся при выполнении заданий, изменением требований к уровню оценки деятельности учащихся, увеличением темпа занятий;
- Система занятий по квест – технологии может быть рассчитана на несколько занятий.

# Технология проведения урока

- Урок представляет собой презентацию возможностей квест – технологий. Будут представлены фрагменты различных этапов уроков, с помощью групповой формы работы учащихся. Эти этапы будут представлены последовательно, что даст возможность составить целостное представление о данной системе занятий. Учащиеся могут самостоятельно выполнять задания, и тогда урок можно провести как обобщающий. А можно провести поэтапно, т.е каждый этап проводится под контролем библиотекаря. А последний урок- обобщающий. Это зависит от уровня владения учащимися информационными ресурсами.

# Этапы работы

## Первый этап.

- Учащиеся впервые сталкиваются с подобным заданием. Они получают первичную информацию о теме и начинают с ней работать.

## Второй этап.

- Учащиеся находятся в процессе сбора, анализа и интерпретации полученной на прошлом уроке информации.

## Третий этап.

- Реализация коммуникативных и информационных компетенций с помощью квест- технологии .

Учащиеся демонстрируют результаты коллективной работы. На каждом этапе библиотекарь обобщает и подводит итог



## Ход занятий.

Класс разделен на **три** группы, которым выдаются задания, оформленные на карточках:

- 1 группа- **«Культурологи»**- Найти в сети Интернет иллюстрации, музыкальные произведения к сказкам А.С. Пушкина.
- 2 группа **«Историки»**- Найти информацию об истоках сказки ( на выбор), о появлении сюжета сказки, выбрать понравившиеся примеры для будущей презентации или рукописной книги;
- 3 группа- **«Специальные корреспонденты»** - назвать книжные источники информации (словари), дать характеристику источнику информации, составить «словарики сказочных слов».



Результаты поиска:

А. Куркин (1961г)

«Сказка о мертвой царевне и о семи богатырях»



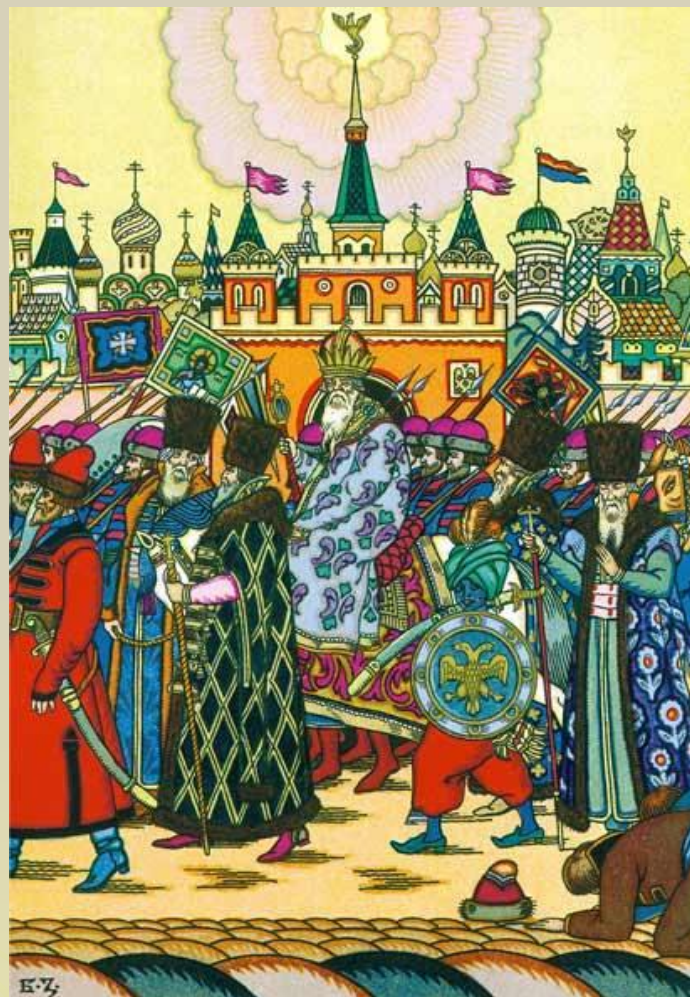
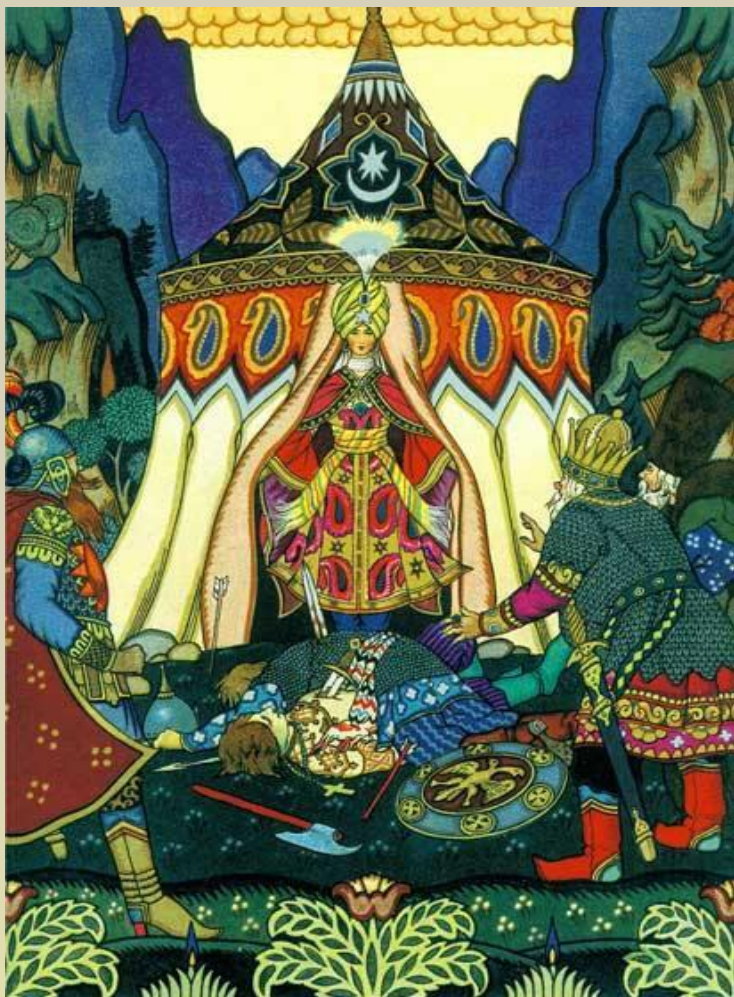


# И. Билибин «Сказка о царе Салтане...»





# Зворыкин Б. «Сказка о золотом петушке...»



# Композиторы



Н. И. Глинка  
(1804-1857)

Русский композитор, первый классик русской музыки, чье имя неразрывно связано с именем А.С. Пушкина. Создал музыку к опере «Руслан и Людмила».



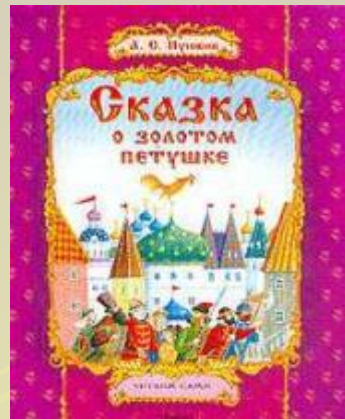


# Композиторы



Н. А. Римский-Корсаков  
(1844-1908)

Русский композитор, создавший оперу к сказкам А.С. Пушкина «Сказка о царе Салтане...» и «Сказка о золотом петушке».





Представление конечного продукта (квест-технология). Работа проводится группами .

## Шаги маршрута

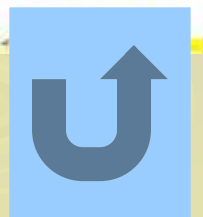
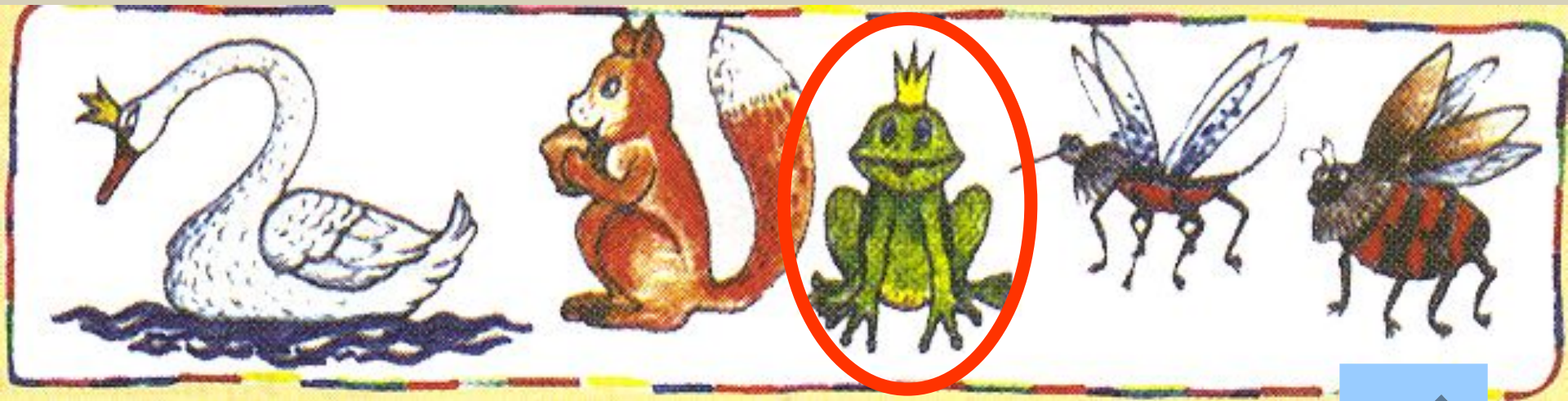
- 1. Из предложенных разноцветных шариков необходимо взять шарик того цвета, который получается, если смешать красный и зеленый цвета. Только в нем будет следующее задание.

(СИНИЙ)



# Найди лишнего героя

2. Найди лишнего героя. Перед вами герои различных сказок. Вам необходимо выбрать только тех героев, которые из сказок А. Пушкина, (посчитай количество лишних героев).



## Шаги маршрута

3. К количеству лишних героев прибавь количество букв, которое есть в имени няни поэта. Полученное число раздели на 3 и выбери конверт с таким номером, (только в нем будет задание)

$$1+5=6:3=2$$



## Шаги маршрута

- 4. Задание в этом конверте:

Перед Вами словари, они все пронумерованы

- 1-Толковый словарь;
- 2-Фразеологический;
- 3-Словарь синонимов;
- 4-Словарь антонимов;
- -5-Орфографический



- *К какому словарю мы обратимся, напиши номера этих словарей:*
- *Какое значение имеет слово «утварь»?*
- *Подобрать родственные по смыслу слова к слову «горница»;*
- *Как написать слово «полати»?*

**1+3+5**

## Шаги маршрута

5. Сложи числа словарей, которыми ты пользовался. К полученному числу прибавь номер конверта, в котором было задание. От этого числа отними число, соответствующее количеству букв в слове, толкование которого следующее: «В древней Руси: жилое помещение в верхней части дома или дом в виде башни».



$$(1+3+5)=9+2=11-5=6$$



## Шаги маршрута

6. К полученному числу прибавь количество букв, соответствующее количеству букв имени царя, который в молодости обижал соседей и был в конце жизни за это наказан. От этого числа отними последнюю цифру года рождения поэта. Выбери словарь под этим номером и расскажи о его предназначении (приведи пример из этого словаря)



$$6+5=11-9=2$$

# Фразеологический словарь

**Фразеологизмы**- это устойчивые сочетания слов, равные по значению либо одному слову, либо целому предложению.

Во фразеологических словарях разъясняется значение фразеологизмов, показано, как следует использовать их в речи. Расположены фразеологизмы в алфавитном порядке.

**Бить баклуши- бездельничать**

**Слома голову- быстро**



## Шаги маршрута

7. К полученной цифре прибавь количество букв сказочного острова в сказках поэта. Столько же букв будет в ответе следующего ребуса.

$$2+4=6$$



# Шаги маршрута

## 8. Ребус:

- Сложи ответ по первым буквам:
- 1 буква- герой, про которого говорят , что он золотой (название есть в заглавии сказки);
- 2 буква- слово, которое Вы искали в Толковом словаре;
- 3 буква- имя сказочной царицы, которую попросил мудрец у царя за золотого петушка;
- 4 буква- кто ходил по золотой цепи у Лукоморья;
- 5 буква- десятая буква алфавита;
- 6 буква- третья буква словаря, в котором можно найти родственное по смыслу слово.

**ПУШКИН !!!**



# МОЛОДЦЫ!

