



ТЕМА 3

Общий обзор
состояния мирового
рынка СЭД



Первоначальные сведения

Мировому рынку СЭД уже 20 лет...

(счет ведется с конца 80-х гг.)

По различным

оценкам

в мире насчитывается несколько сотен

программных приложений,

которые можно классифицировать как СЭД

Примеры

ИЗВЕСТНЫХ

МИРОВЫХ

КОМПАНИЙ-

РАЗРАБОТЧИКОВ

СЭД

ACS Software

Documentum

iManage

Lotus Development

OpenText

Symantec

Tower Software

Adobe

Divine

FileNet IBM

Microsoft

SoftWare Oracle

Stellent Mobius

TrueArc

Action Technologies

Excalibur

Novell

Management

Systems



Перспективы мирового рынка **DCT** –
Document and Content Technologies

*благоприятны вследствие роста потребности
корпоративных пользователей в повышении
эффективности коллективной работы
с корпоративной документацией*

Выделяются следующие сегменты DCT- рынка

- *непосредственно СЭД*
- *системы управления содержимым на предприятиях*
- *системы управления содержимым
для электронной коммерции*



Развитию DCT- рынка способствует:

- ✓ дальнейшее распространение электронной коммерции
- ✓ увеличение потребностей предприятий в web-совместимых интегрированных инструментальных средствах доступа к информации



Перспективное направление развития

ЕСМ – концепция управления корпоративным содержимым (Enterprise Content Management)

концепция интегрированного подхода к управлению документами и web-содержимым со способностью управления полным жизненным циклом корпоративного содержимого



Суть концепции (инфраструктурный подход):

□ Корпоративное содержимое не должно принадлежать только одному приложению или системе

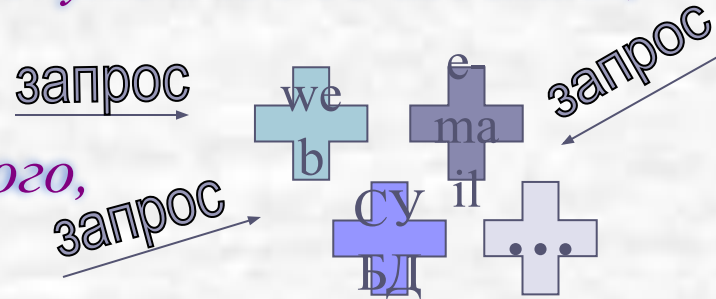
□ Оно должно быть доступно для множества приложений и свободно распространяться между ними

ЕСМ-концепция предполагает независимость от единого универсального хранилища данных

В ЕСМ-структуре интегрируется:

множество специализированных хранилищ данных, включая:

- хранилища электронных документов об изделиях,
- электронную почту,
- хранилища web-содержимого,
- файлы и даже СУБД



Благодаря ЕСМ-концепции

реализуются сервисы управления
корпоративным содержанием:



- персонализация
- администрирование
- контроль доступа к данным
- управление полномочиями пользователей,

[Последние
новости...](#)

что упрощает сопровождение ЕСМ-системы

ПРИМЕРЫ ЕСМ-систем:

- Directum (Россия, г. Ижевск)

- EMC Documentum
(зарубежная система)

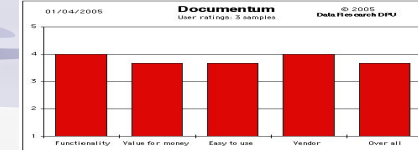
В мире решения на базе
Documentum используют
более **1500** компаний



Структура ECM - системы



ЕСМ – сегодня...



ЕСМ-технологии направлены на поддержку работы содержимого различных типов и форматов на протяжении всего жизненного цикла контента

Сейчас многие ЕСМ-программные комплексы включают совместно работающие приложения, которые при этом можно использовать отдельно:

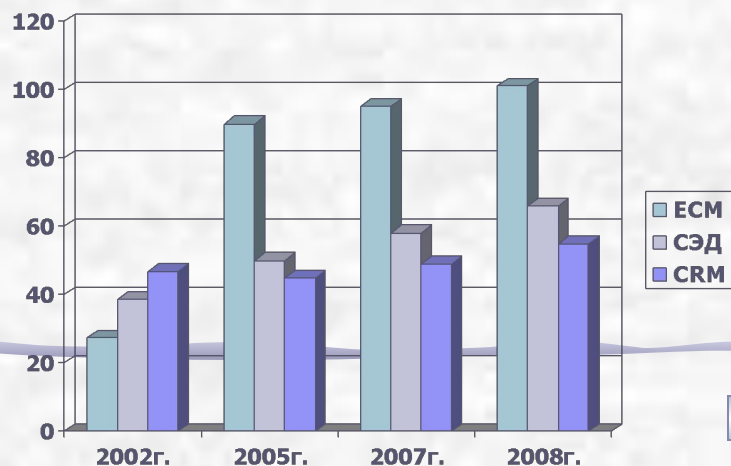
- **Управление документами (Document Management, DM)** – регистрация, контроль версий, обеспечение безопасности ;
- **Работа с образами документов (Document Imaging, DI)** – полный цикл работы с бумажными документами, включая их преобразование в электронный вид и оцифровку;
- **Управление записями (Records Management, RM)** – долгосрочное архивирование и автоматизация сохранения документов в соответствии с нормативными требованиями;
- **Управление потоками работ (workflow)** - поддержка бизнес-процессов и маршрутизация контента в соответствии с рабочими заданиями и состояниями;
- **Управление Web-контентом (Web Content Management, WCM)** – автоматизация функций Web-мастера, а также управление динамическим контентом и взаимодействием с пользователем;
- **Документно-ориентированная групповая работа (Document-Centric Collaboration)** – коллегия работа с документами и поддержка проектных команд

Что движет мировым рынком ЕСМ/СЭД?

(по данным зарубежной аналитической компании GARTNER)

Управление электронным документооборотом является составной частью управления корпоративным контентом (ЕСМ-концепция) и обозначает

управление информационными потоками, основой которых являются бумажные документы и данные, содержащиеся в них



Активизация роста мирового рынка СЭД обусловлена возникновением нового витка роста

ЕСМ-систем





Прогнозы аналитических агентств

Forrester Research, Gartner

Миллиарды



- Объем мирового рынка ECM-систем
- Объем мирового рынка СЭД

Gartner's прогноз:

до 2013 года рынок будет прирастать в среднем на **9,5%**, наиболее ощутимый прирост будет наблюдаться в 2010 году

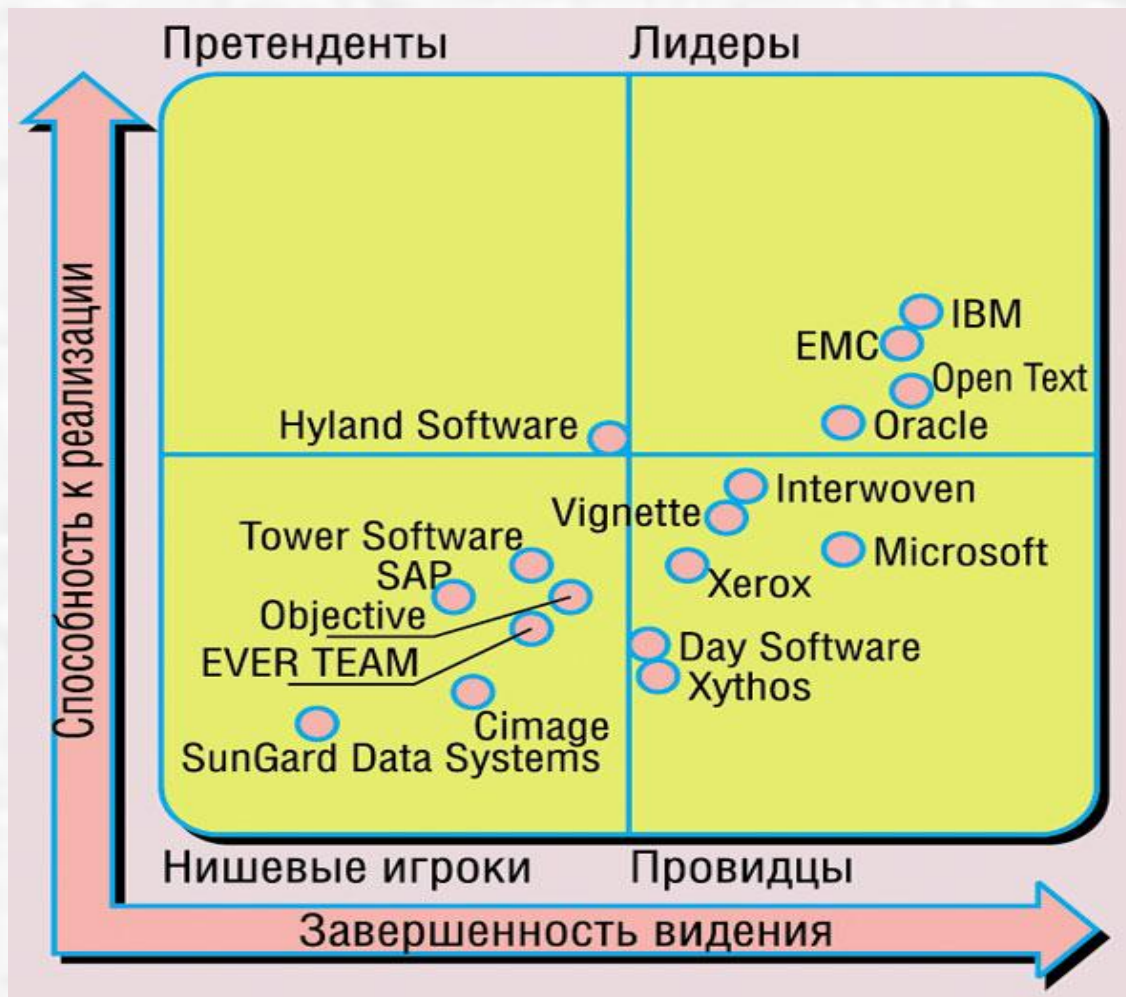
Прогноз 2: если рост сохранится, то в 2013 году ECM-рынок в денежном измерении превысит 5,1 млрд. долларов

Существует другой прогноз:

до 2011-го рынок ECM-систем будет расти ежегодно на 12,9%



Лидеры мирового рынка ЕСМ-решений (2007г.)



**В 2006 г.
произошло
слияния
крупнейших
компаний –
мировых лидеров:**

Приобретения:
Open Text □
приобрел
Hummingbird,
IBM □ FileNet,
Oracle □ Stellent

Трем компаниям принадлежало около 60% мирового рынка

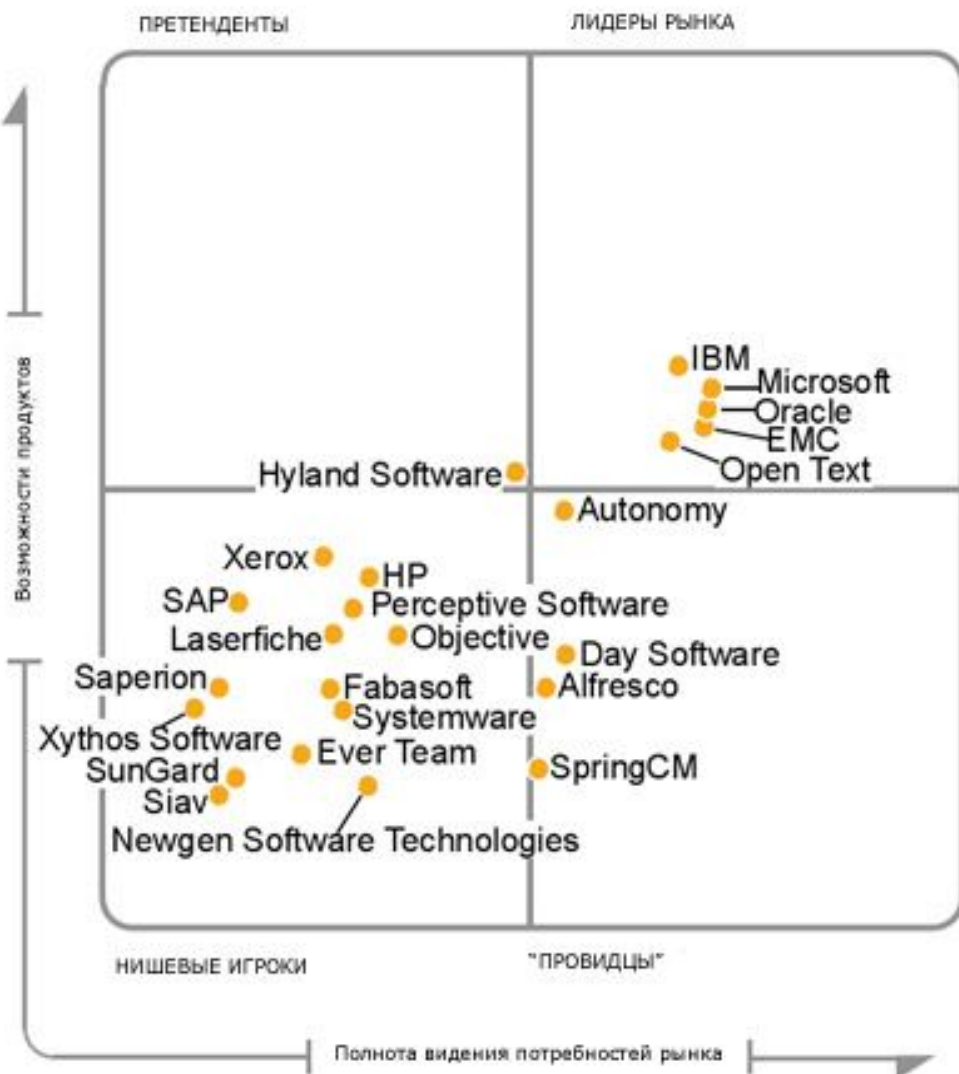


Лидеры мирового рынка ЕСМ-решений (2009г.)

Лидеры:

EMC, Microsoft,
IBM, Open Text,
Oracle

“Magic Quadrant for Enterprise Content Management”, Gartner



4 Отрыв группы лидеров от остальных увеличился. Группа “провидцев” уменьшилась. Приобретения:

Autonomy □
Interwoven

Open Text □ Vignette

4 В 2008г. году Microsoft

Xerox сдает позиции, вошла в группу лидеров



Основные тенденции рынка ЕСМ

Главная тенденция развития ЕСМ-рынка:

эта категория средств (т.е. ЕСМ) на данном этапе рассматривается как часть ИТ - инфраструктуры предприятий

Важные тенденции современного рынка

- Рост популярности новых моделей реализации прикладных систем, в том числе на базе **SaaS и Open Source**
- Интеграция и поддержка федеративной модели для хранилищ контента (разработан протокол Content Management Interoperability Services - CMIS – на базе технологии Web-сервисов)

Его применение позволит создавать приложения, способные работать с любыми CMIS-совместимыми репозиториями (хранилищами данных)

- С выпуском платформы **Microsoft SharePoint 2010** следует ожидать еще более тесной интеграции с известными программными приложениями и нового шага вперед в развитии ИТ-технологий

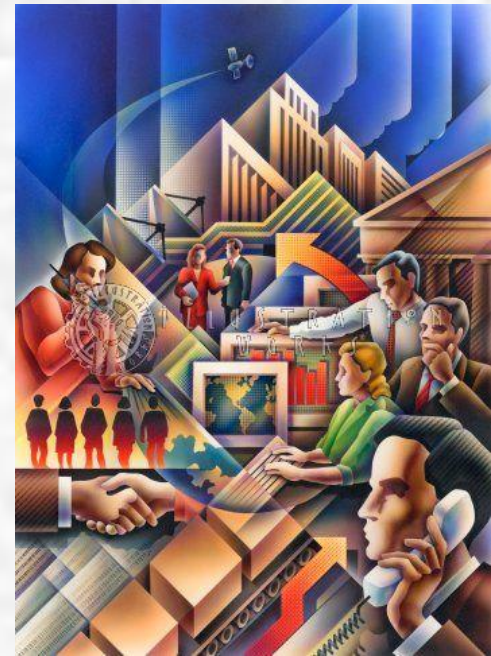


Основные web-тенденции рынка ЕСМ

Поддержка Web-технологий сейчас является одним из ключевых требований со стороны корпоративных заказчиков

Выделяют следующие web-технологии:

- управление Web-контентом и информационными активами,
- Web-аналитика,
- работа с электронными формами и составными документами,
- социальные коммуникации,
- поддержка мобильных устройств
- управление бизнес-процессами (BPM)



Влияние на рынок СЭД «смежных» рынков

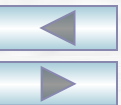
- рынки BI (*Business Intelligence – системы анализа деловых данных*)
- рынки BPM (*Business Process Management – системы управления бизнес-процессами компаний*)
- рынки ERP (*Enterprise Resource Management – системы управления ресурсами предприятий*)
- рынки CRM (*Customer Relationship Management – системы управления отношениями с клиентами*)
- рынки SCM (*Supply Chain Management – системы управления цепочками поставок*)



Тенденции, влияющие на развитие

мирового рынка СЭД в целом

- Развитие рынка систем управления корпоративным содержимым (ЕСМ-систем), а также BI- и BPM-систем
- Процесс слияния и поглощения заставляет предприятия интегрировать разные приложения в своих гетерогенных корпоративных системах (различных по составу, свойствам, технологии) □ Требования к разработчикам ПО
- Развитие технологий, появление программных платформ (например, MS SharePoint 2010), наращивание функционала систем и расширение возможностей СЭД
- Развитие рынка «вторичных решений» на базе готовых программных разработок – реакция рынка на происходящие изменения (точный ввод документов, доп. словари)



*Перейдем к
российскому рынку...*



ИТ- новости в Томске

(04.03.2010)

Группа компаний "ИНТАНТ" – сертифицированный партнер

DIRECTUM – приступила к внедрению

ЕСМ-системы DIRECTUM

в Департаменте общего образования Томской

области - (отраслевой орган исполнительной власти, основная функция которого - реализация государственной, региональной и муниципальной политики в сфере образования и науки)

Цель - эффективное управление постоянно возрастающими потоками информации и обеспечение контроля за процессами, связанными с документооборотом и взаимодействием структур

Базовые модули + "Канцелярия" + "Обращения граждан и организаций"

Дополнительные службы:

DIRECTUM Storage Services

предназначена для управления
долговременным и архивным хранением
большого объема документов,
в том числе медиаданных

DIRECTUM Capture & Transformation Services

обеспечивает массовый ввод документов
с таких источников, как сканеры, факсы,
электронная почта и т. д.

