

Урок 4

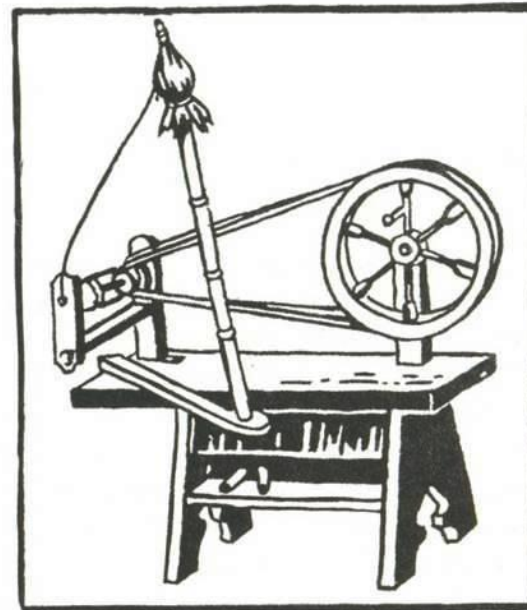
Тема

Неземледельческие занятия населения края



Крестьянка-пряха

Прядильный станок
XVIII в.



Проверка домашнего задания

1. Назовите особенности административно-территориального устройства края.
2. Каковы были последствия развития феодальных отношений в крае?
3. Назовите особенности хозяйства мордвы и русских, причины их существования.

Вставьте пропущенные слова в тексте

- Земли раздавались на помещном праве служилым людям, которые делились на две категории: « ____ », « ____ ».
- Для обработки целинных и залежных земель использовался тяжелый плуг - ____.
- Для распахивания лесных участков мордва применяла безотвальный резак - _____.

Проверка задания

- Земли раздавались на помещном праве служилым людям, которые делились на две категории: «по отечеству», «по прибору».
- Для обработки целинных и залежных земель использовался тяжелый плуг - сабан.
- Для распахивания лесных участков мордва применяла безотвальный резак - кереть.

План

1. Ремесленные занятия.
2. Рыболовство и охота.
3. Бортничество и пчеловодство.
4. Развитие торговли.

1. Ремесленные занятия

Посадские люди

- Ремесленники, чернорабочие, мелкие торговцы

Ремесленные занятия

- Прядение, ткачество, крашение, ювелирное, переработка воска, гончарное производство, переработка рыбы, мяса и зерна

Ремесленники

Столяры, плотники, слесари

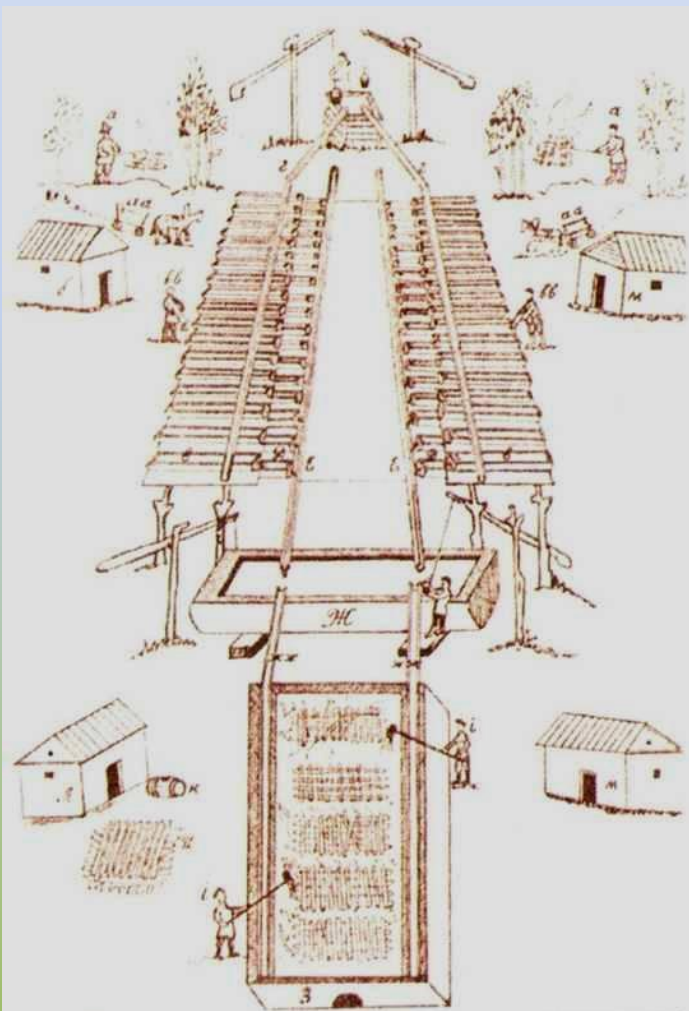
Медники, кузнецы,
«серебряных дел мастера»

Кожевники, рукавичники

Калачники, солодовники, мясники, рыбники

Воскобойники, красильщики

Поташное производство



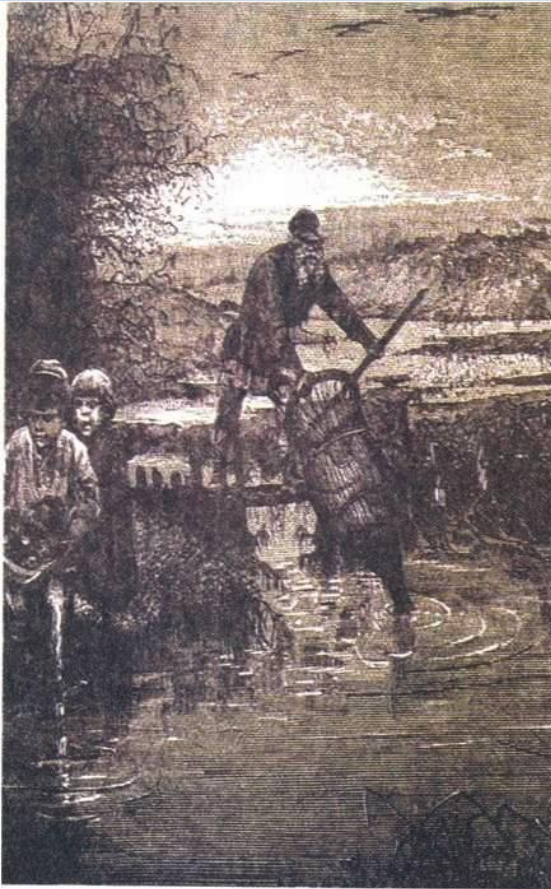
*Производство поташа на гарте.
Рисунок XVIII в.*

Поташ – щёлочная соль, вывариваемая из древесной золы. Применяется для производства стекла и мыла. Место, где строились поташные предприятия, назывались майданом. Впоследствии вокруг них разрастались посёлки. Поэтому в Мордовии так много населённых пунктов, в названии которых входит слово «майдан».

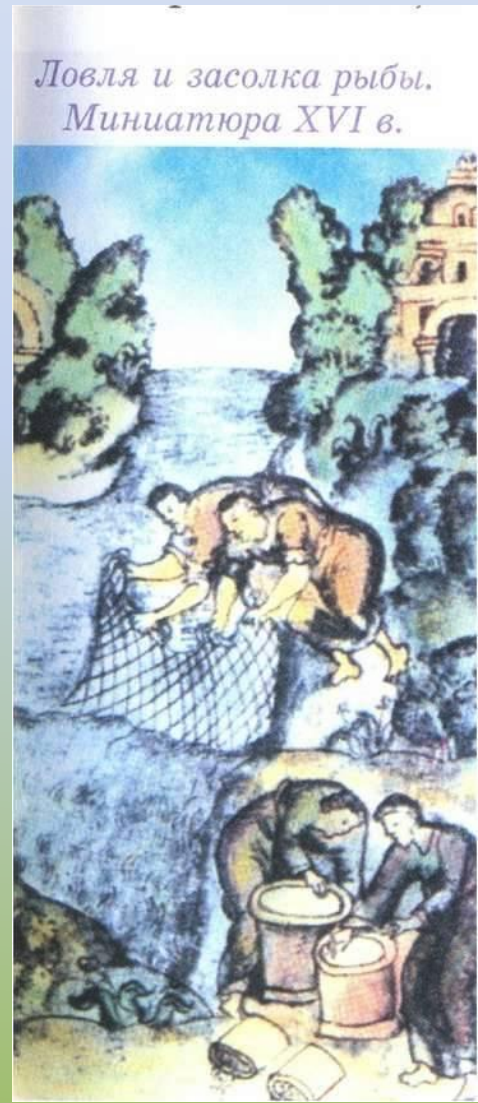
2. Рыболовство

Приемы рыболовства

Нерета,
закола,
мережа,
«городьба»



*Ловля рыбы неретой.
Старинная гравюра*



*Ловля и засолка рыбы.
Миниатюра XVI в.*

Охота

Приёмы охоты:

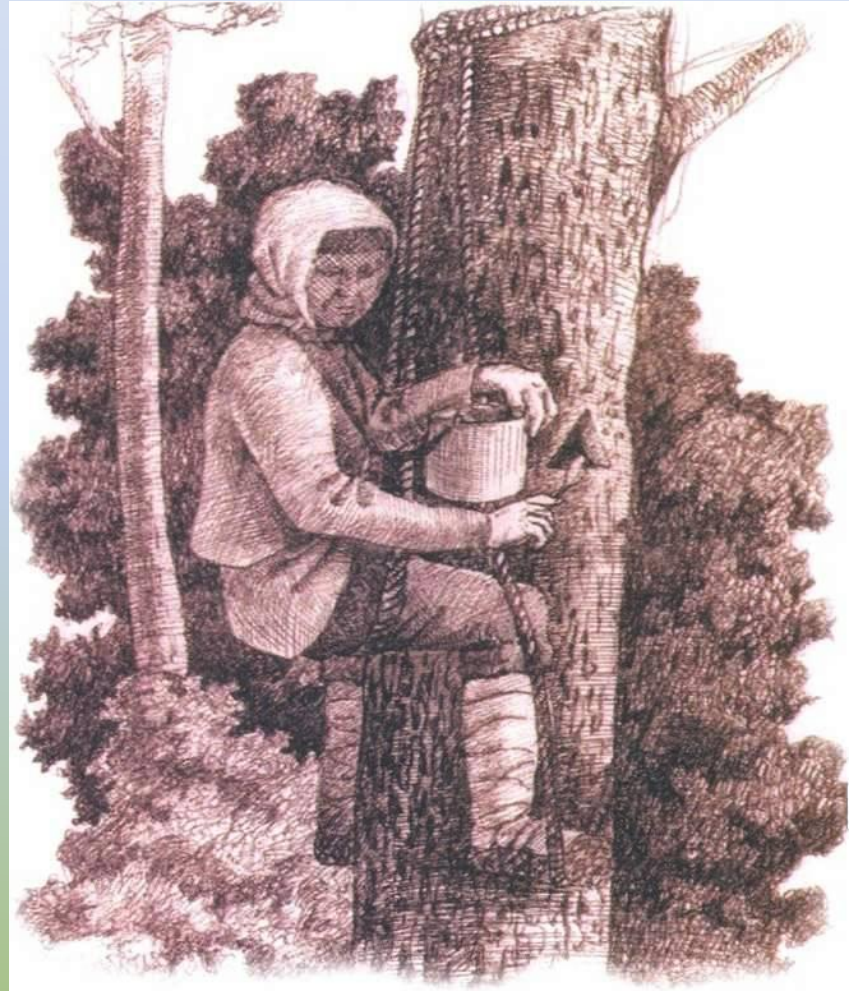
- Ловля птиц перемётом, силками, ловушками; охота на крупных животных с помощью ловчих ям

Орудия охоты

- Самострелы, тенета (сети), силок, охотничьи копья, рогатины

3. Бортничество и пчеловодство

- Продолжалось развиваться бортничество – сбор мёда диких пчёл – одного из основных статей налогообложения населения мордовского края.



*Бортник.
Рисунок Н. Чикринова*

Пчеловодство

Возникновение колодного пчеловодства было вызвано стремлением бортника заниматься промыслом ближе к дому в безопасном месте.



Колодные ульи. С картины неизвестного художника

4. Развитие торговли

Центры торговли

- Алатырь,
Краснослободск,
Саранск, Темников

Торговые связи

- Москва, Нижний
Новгород, Арзамас,
Астрахань,
Архангельск, Муром,
Шуя, Вологда



Ярмарка. Художник А. Коровин

Серебряные деньги XVII века

- Рубль
- Полтина (половина рубля)
- Гривенник (10 копеек)
- Алтын (3 копейки)
- Деньга (1/2 копейки)
- Полуденьга (1/4 копейки)
- Мордовки (не признанные правительством серебряные деньги)



Вставьте в текст пропущенные слова

- Посадский люд занимался « _____ » и « _____ »; среди мордвы широкое распространение имела « _____ »; « _____ » имело огромное значение для развития промысла в мордовском крае, например, « _____ » поставлялась на стол русском царю; продолжало развиваться « _____ » - сбор мёда диких пчёл.

Проверка задания

- Посадский люд занимался «ремеслом» и «торговлей»; среди мордвы широкое распространение имела «охота»; «рыболовство» имело огромное значение для развития промысла в мордовском крае, например, «стерлядь» поставлялась на стол русском царю; продолжало развиваться «бортничество» - сбор мёда диких пчёл.

Домашнее задание

- § 5, вопросы и задания