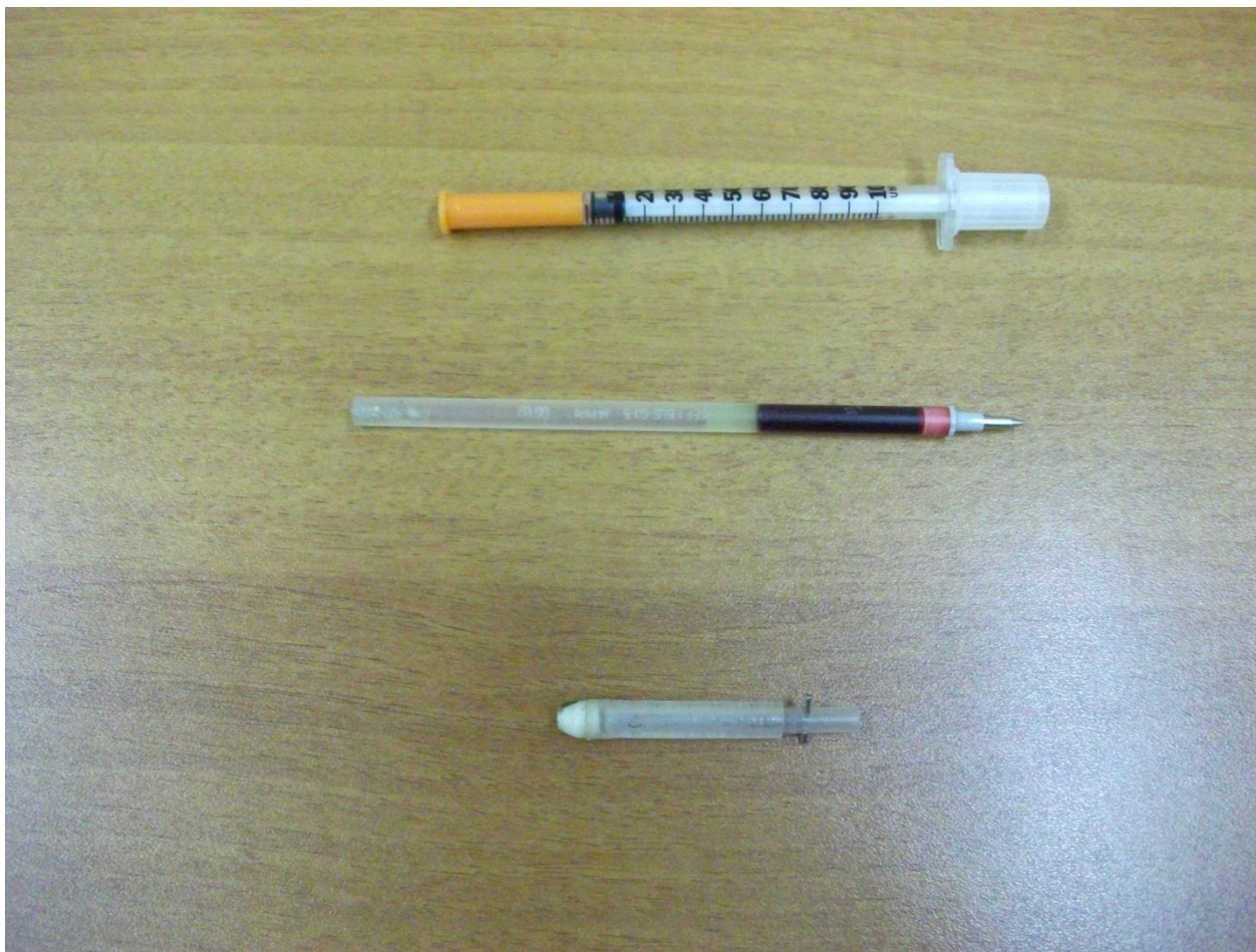


Изготовление простейшего таймера для метательных моделей НЛГ из подручных материалов

Исходные заготовки: детский шприц для прививок в школе и старый стержень от гелиевой ручки



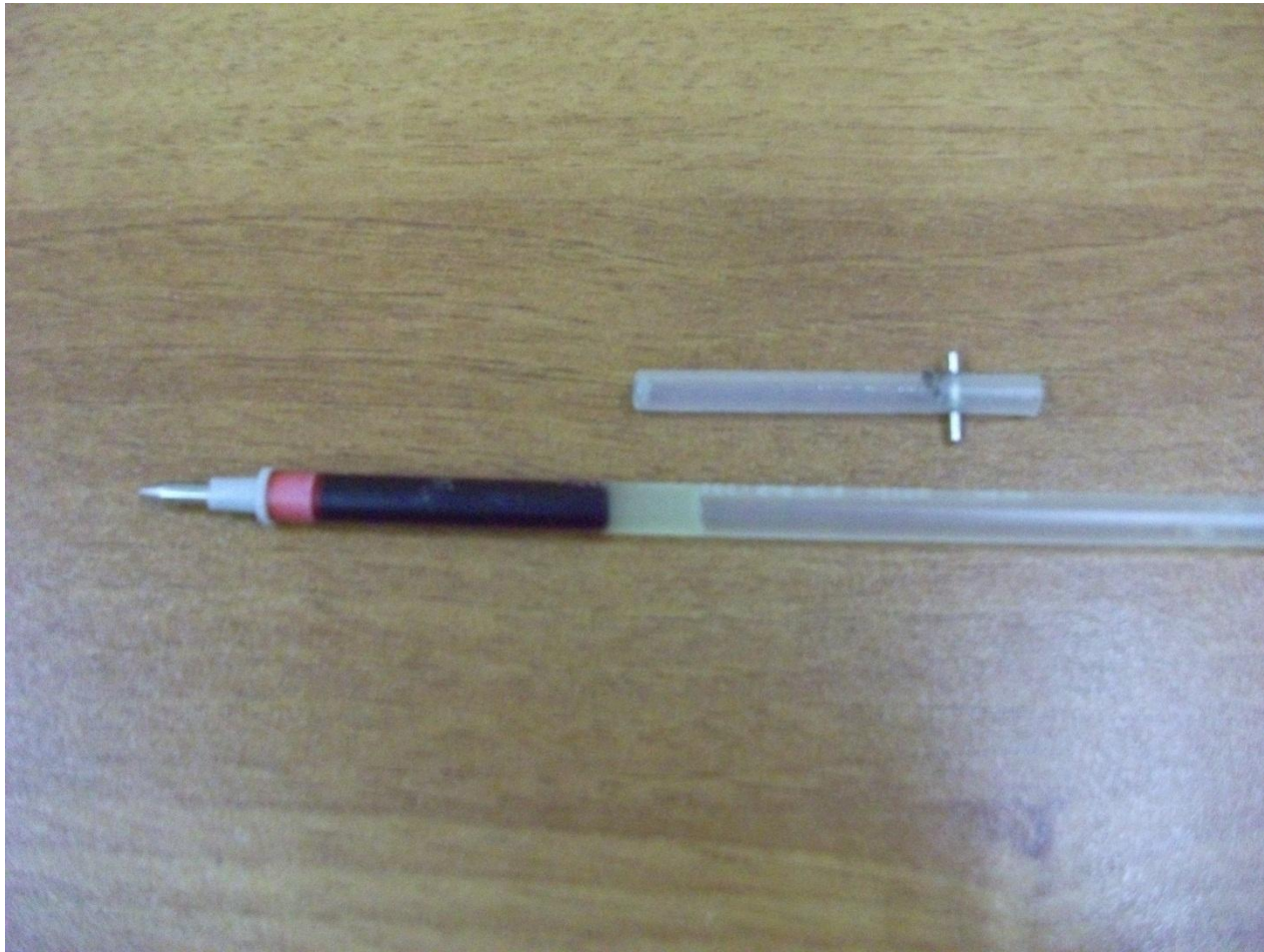
Шприц, стержень и готовый таймер



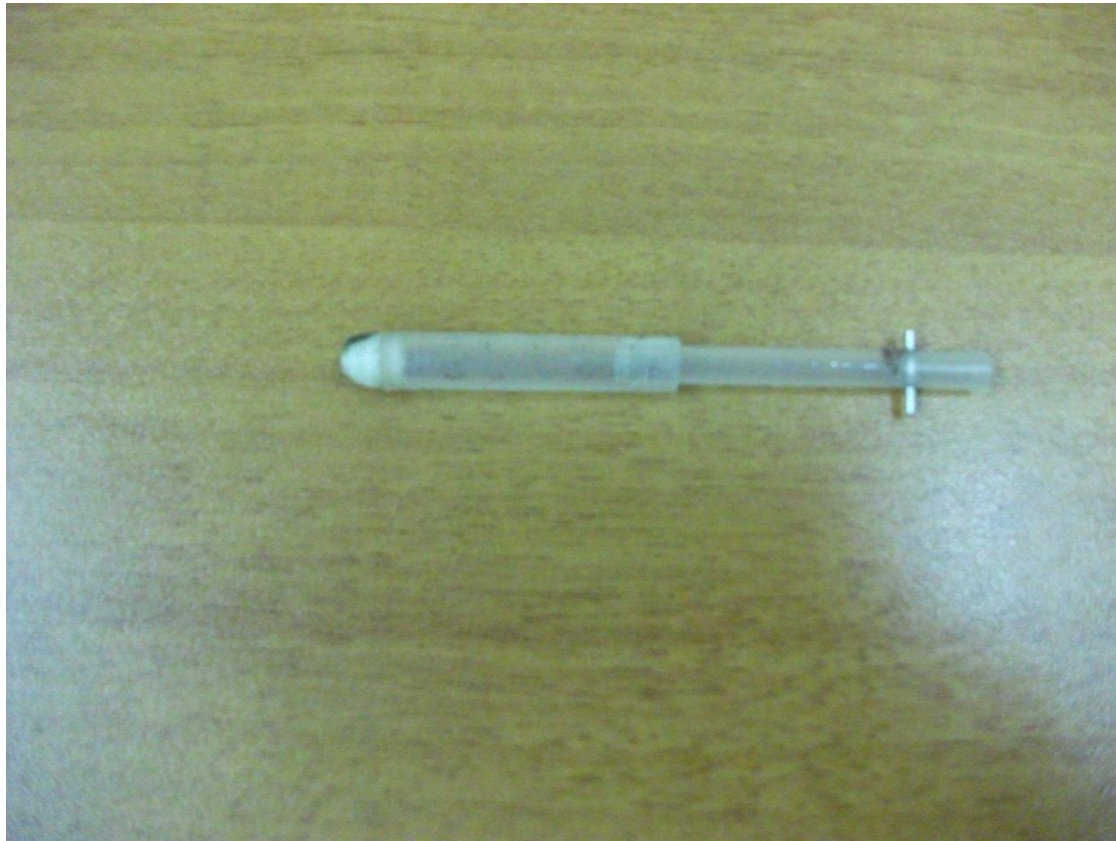
Из корпуса шприца делаем корпус таймера



Из стержня делаем внутреннюю
вращающуюся часть



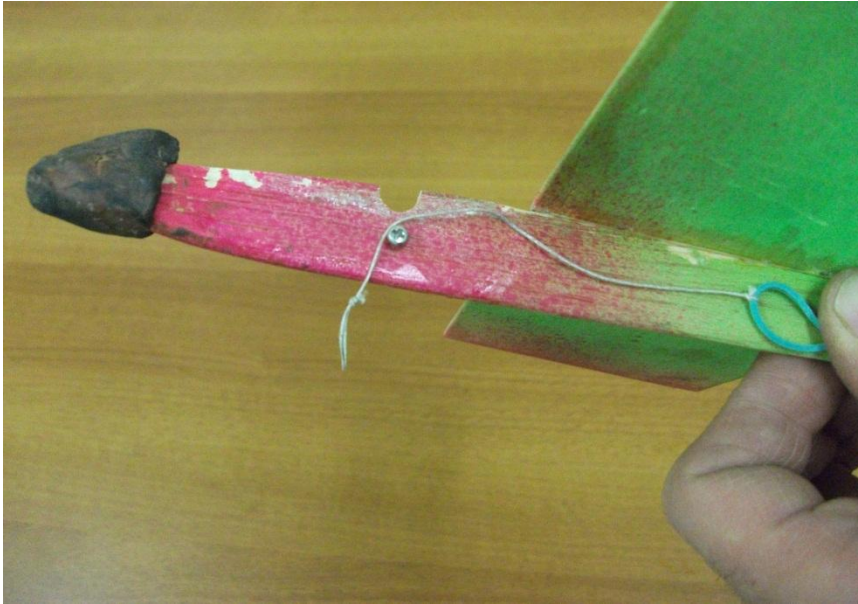
Смазываем гелем из стержня
внутреннюю вращающуюся часть
и вставляем её в корпус таймера



Таймер, готовый к установке на модель



Место для установки таймера на модели



На модели таймер укрепляется при помощи скотча



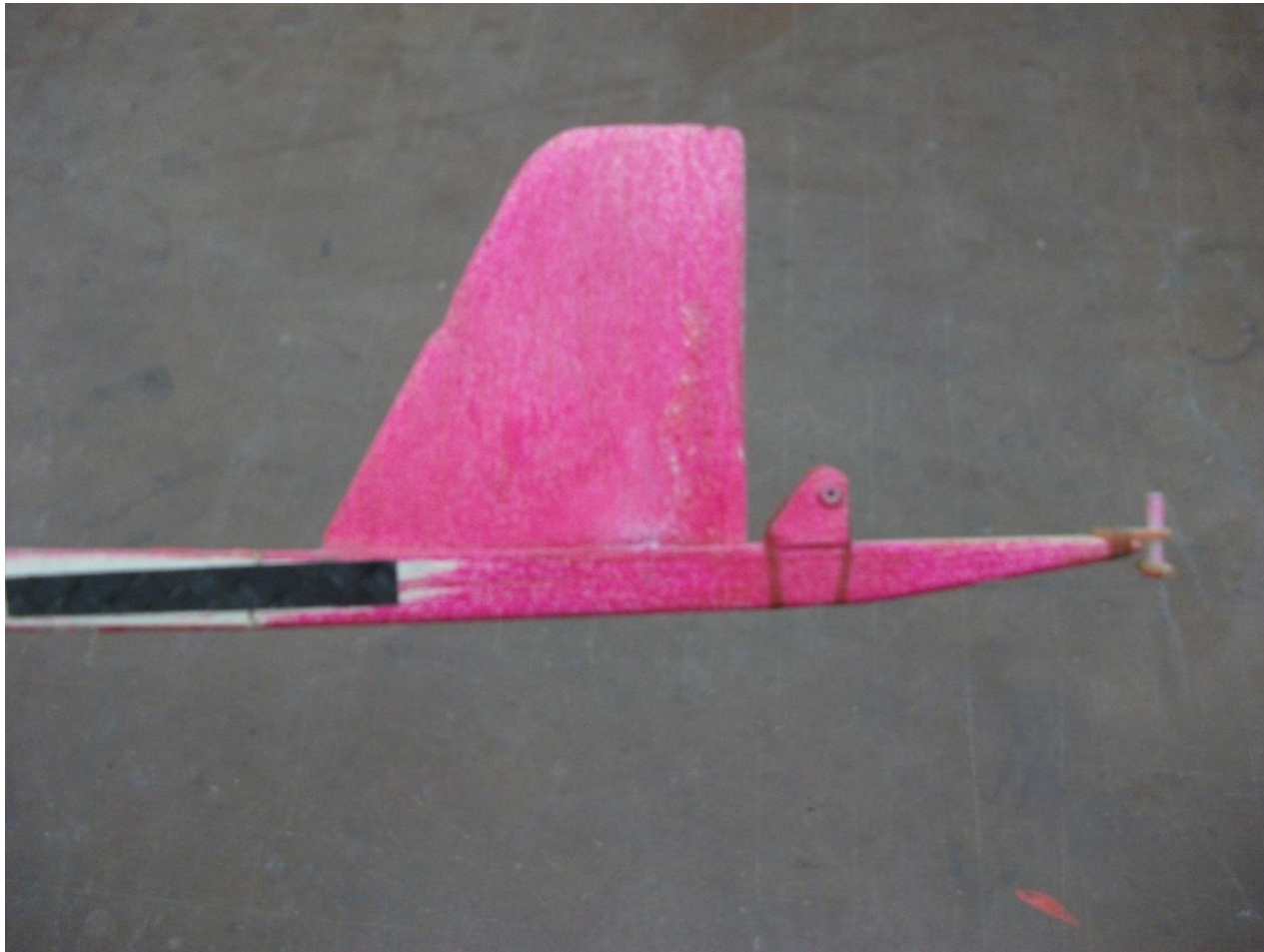
Вариант крепления подвижного стабилизатора №1



Узел крепления стабилизатора из петли для радиоуправляемой модели



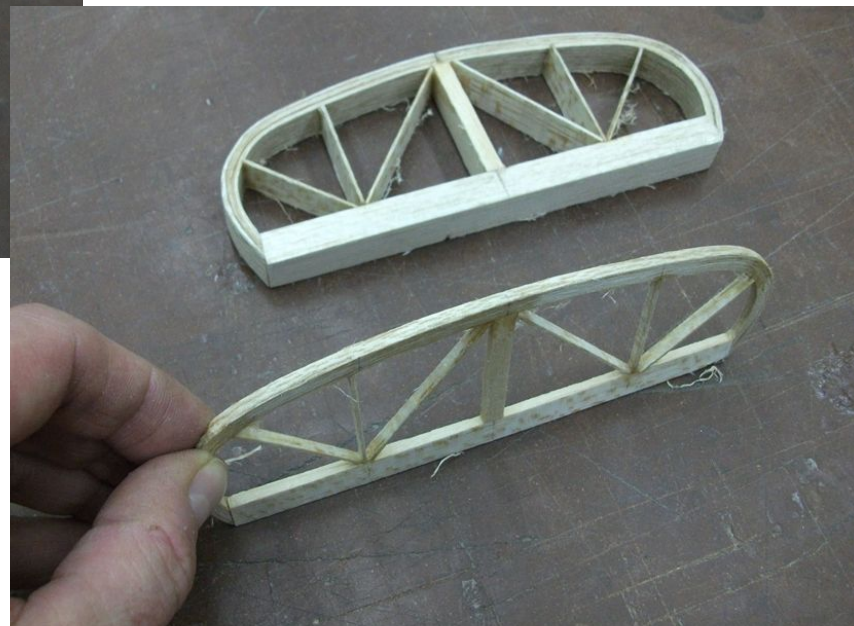
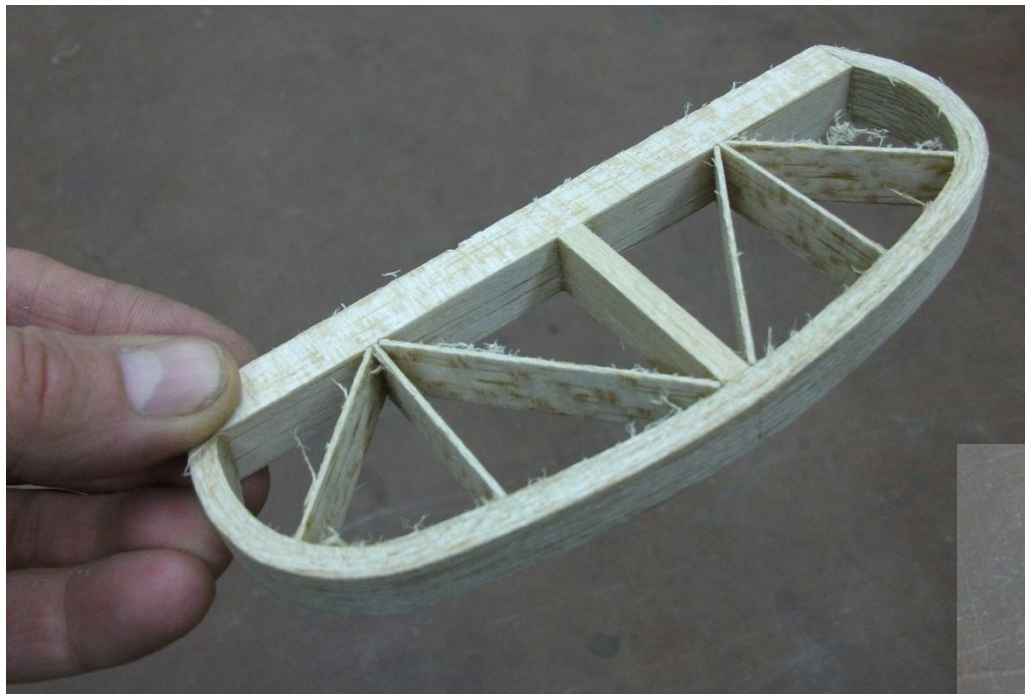
Вариант крепления подвижного стабилизатора №2



Вариант крепления подвижного стабилизатора №2



Вариант изготовления наборного стабилизатора



Спасибо за внимание