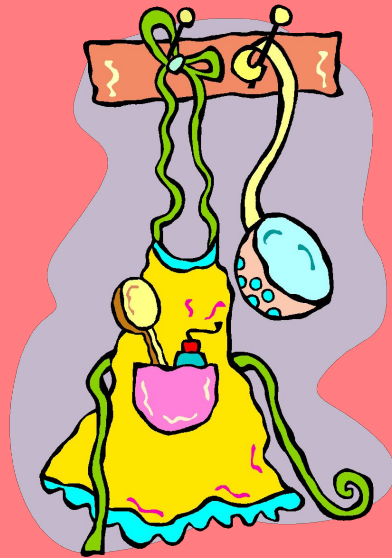


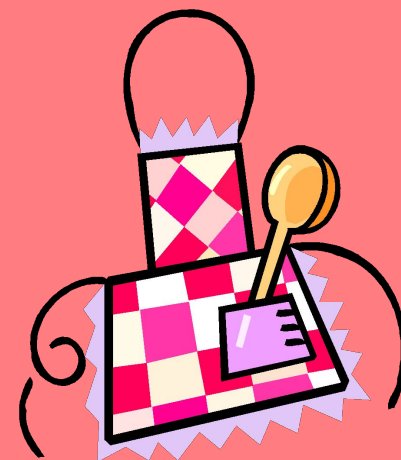
Виды рабочей одежды. Снятие мерок.





«Страна мастериц»:

- «Ателье мод»
- Озеро «Историческое»
- «Храбрая Портняжка»
- Практическая работа
«Ателье»
- «Ворота Знаний»



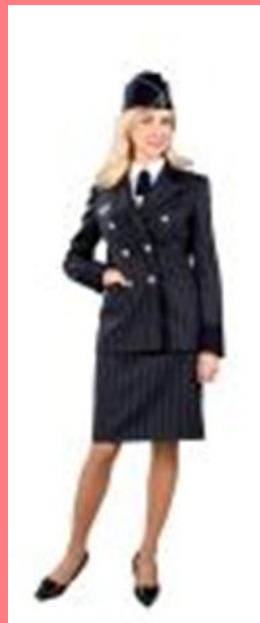
«Ателье мод»



Одежда - это изделие (или несколько изделий) надеваемое человеком и несущее утилитарные и эстетические функции.



Найдите на слайде рабочую одежду.



Бытовая



Повседневная



Торжественная



Домашняя



Рабочая

Производственная



Спортивная



Форменная



Требования к рабочей одежде

1. Одежда должна быть удобной для работы и соответствовать своему назначению.

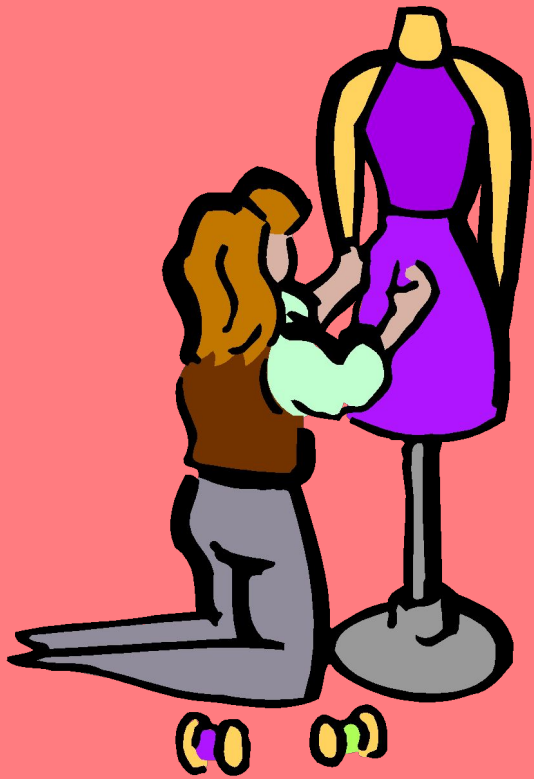
Фартук — для приготовления пищи должен полнее закрывать фигуру, чтобы предохранить платье от загрязнения.

2. Головной убор должен полностью закрывать волосы.



Озеро «Историческое»





«Храбрая Портняжка»

Отгадайте загадки:

Неграмотный, а
весь век пишет.

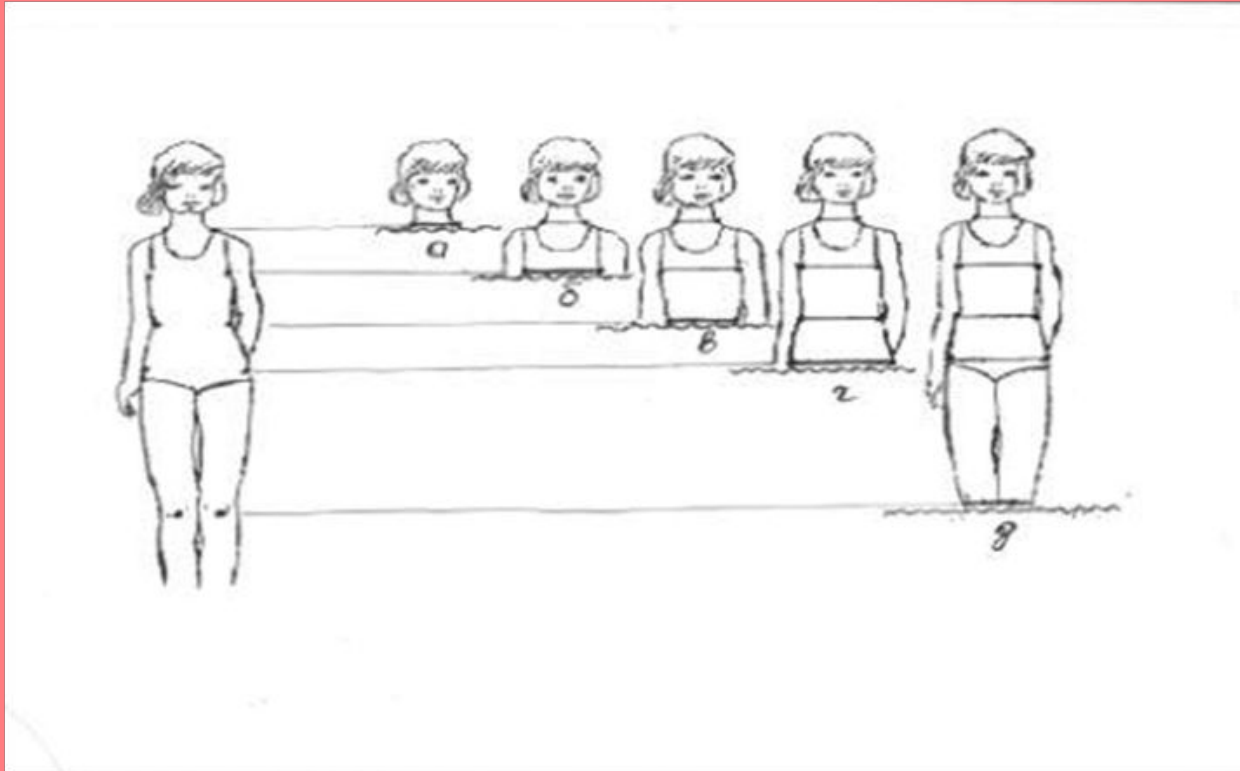
(карандаш)



Семя плоско,
Поле гладко,
Кто умеет,
Тот и сеет,
Семя всходит,
А плод приносит.

(бумага, буквы)

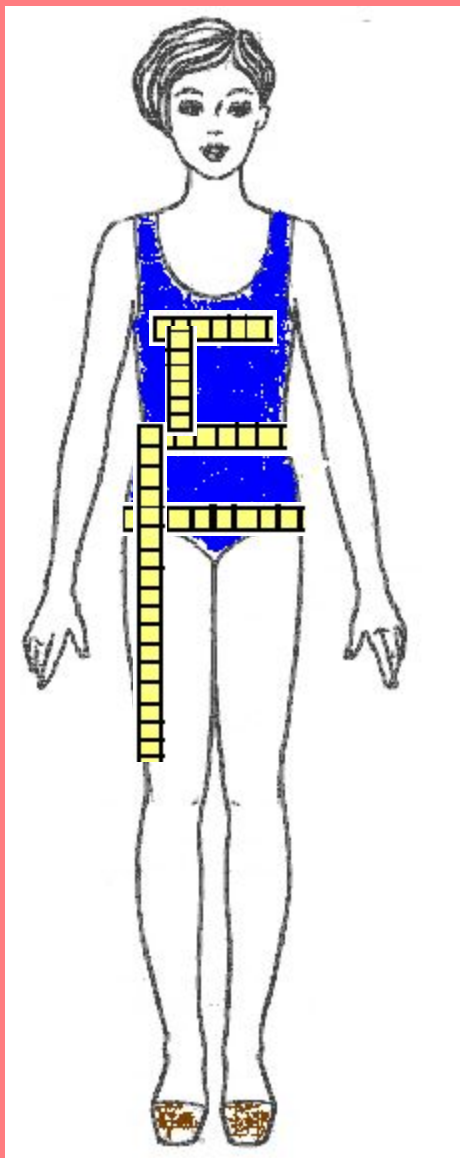
Снятие мерок



Мерки - это основные размеры фигуры человека, полученные путем ее измерения.

Правила снятия мерок

- Мерки снимаются по правой стороне фигуры.
- Талию предварительно опоясывают шнуром.
- При снятии мерок измеряемый должен стоять прямо без напряжения.
- Мерки снимаются сантиметровой лентой. При измерении, сантиметровую ленту не следует натягивать или ослаблять. На измеряемом должна быть легкая одежда.
- Мерки длины записываются полностью.
- Мерки ширины и обхватов записываются в половинном размере, так как чертеж строят на одну половину фартука.



ПОЛУОБХВАТ ТАЛИИ Ст

ПОЛУОБХВАТ БЁДЕР Сб

ШИРИНА НАГРУДНИКА Шн

ДЛИНА НАГРУДНИКА Дн

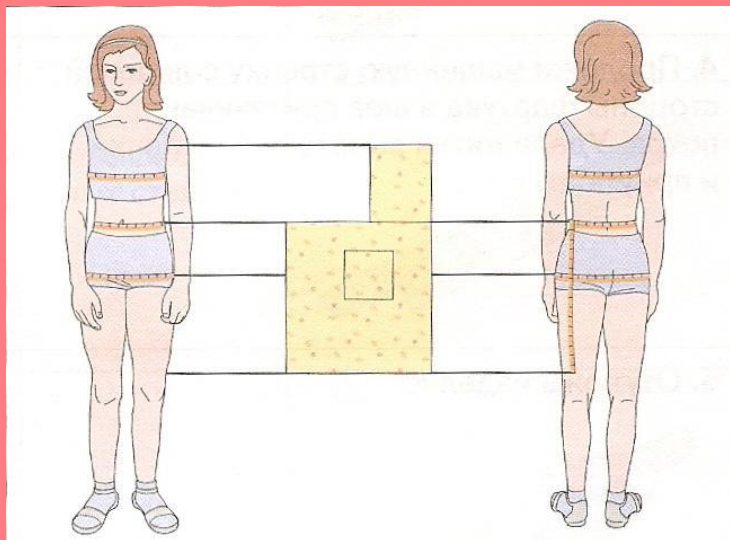
ДЛИНА ИЗДЕЛИЯ Ди

**Снятие и запись
мерок**



Практическая работа «Ателье»

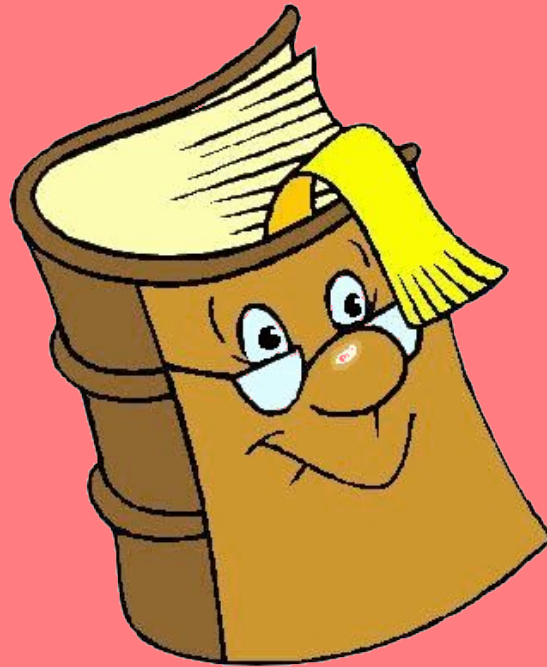
Мерки для построения чертежа фартука с нагрудником



Обозначение мерок	Название мерок	Порядок снятия мерок	Назначение мерок	Мои мерки
1. Ст	Полуобхват талии	Измеряется по самому узкому месту туловища	Для расчета длины пояса	
2. Сб	Полуобхват бедер	Измеряется по линии бедер горизонтально	Для расчета ширины фартука	
3. Дн	Длина нагрудника	Измеряется от линии талии вверх до желаемой длины	Для определения длины нагрудника	
4. Днч	Длина нижней части фартука	Измеряется от линии талии вниз до желаемой длины.	Для определения длины фартука	

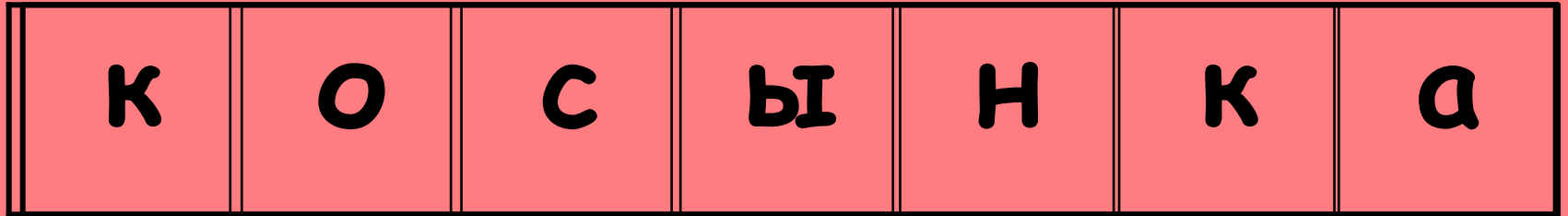


«Ворота Знаний»

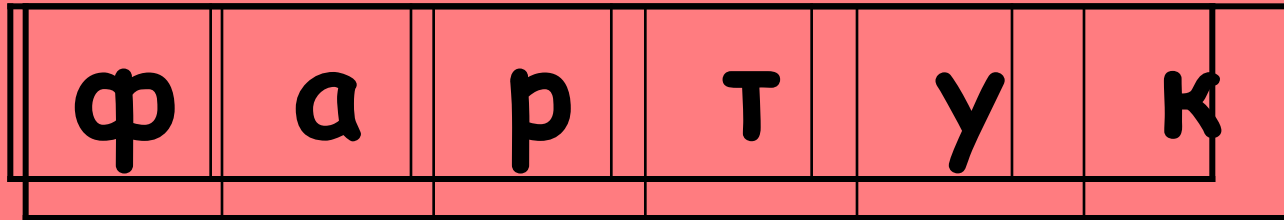


«Поле чудес»

1. Головной убор



2. Рабочая одежда



«Поле чудес»

3. Чертеж изделия в натуральную величину

В	Ы	К	Р	О	Й	К	А
----------	----------	----------	----------	----------	----------	----------	----------

Молодцы!

Спасибо за урок!