

# Архитектура средневековья.

## Романский стиль



***Дух  
воинственности и  
постоянной  
потребности  
самозащиты  
пронизывает все  
романское  
искусство.***

**Романский стиль** (от лат. *romanus* — римский) развивался в европейском искусстве X-XII веков.



Аббатство  
Мария  
Лаах,  
Германия

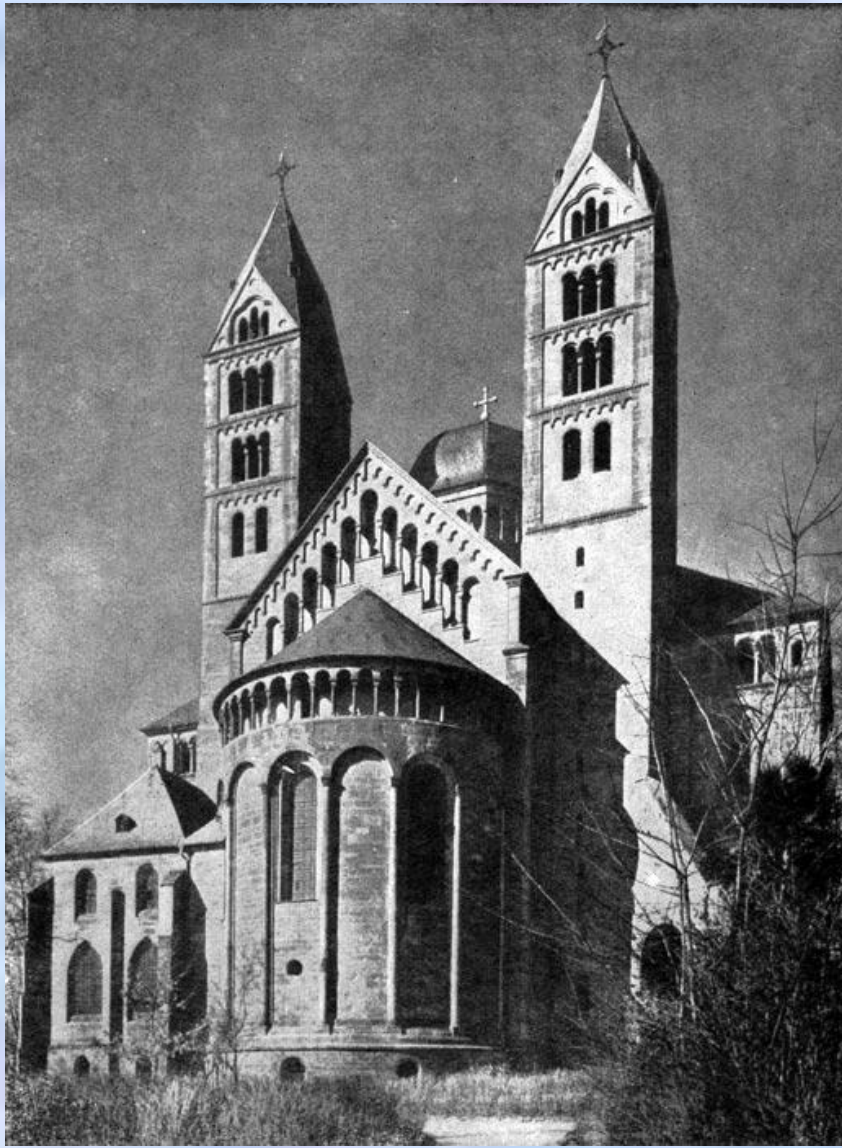




Основными постройками в этот период становятся храм-крепость и замок-крепость.

Бамбергский собор, восточный фасад с двумя башнями и полигональными хорами





Собор в Шпейере



Собор в Майнце





На средокрестии высится массивная башня. Узкие, высокие башни с шатровыми вершинами сторожат храм с восточной и западной стороны.



Собор в Вормсе



# Характеристика стиля



1. Здание тщательно вписывалось в окружающую природу, выглядело прочным и основательным. Этому способствовали массивные гладкие стены с узкими проёмами окон и ступенчато-углубленными порталами

**ПОРТАЛ**- вход в храм с врезанными в толщу стен перспективно уменьшающимися полуарками.



2. Главным элементом композиции монастыря или замка становится башня — **донжон**. Вокруг неё располагались остальные постройки, составленные из простых геометрических форм — кубов, призм, цилиндров.



**Донжон** (фр. *donjon*)  
— главная башня в  
европейских  
феодалных  
замках.





3. Из других характерных признаков можно отметить толстые стены, прорезанные маленькими окнами.



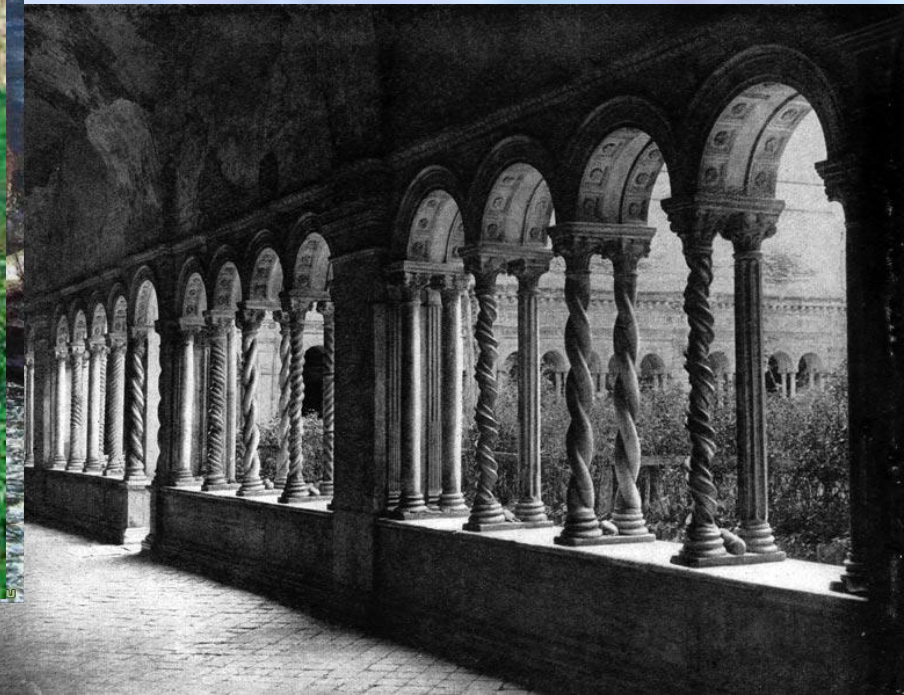


4. Важнейшим признаком романской архитектуры является наличие каменного свода.

**Свод** - тип перекрытия которая образуется выпуклой криволинейной поверхностью. Единственную опору для **свода** архитектура находит в стене.



**Арка** — криволинейное перекрытие проёма в стене или пролёта между двумя опорами (колоннами, устоями моста).





# КАПЕЛЛА - домашняя церковь в католической и английской архитектуре



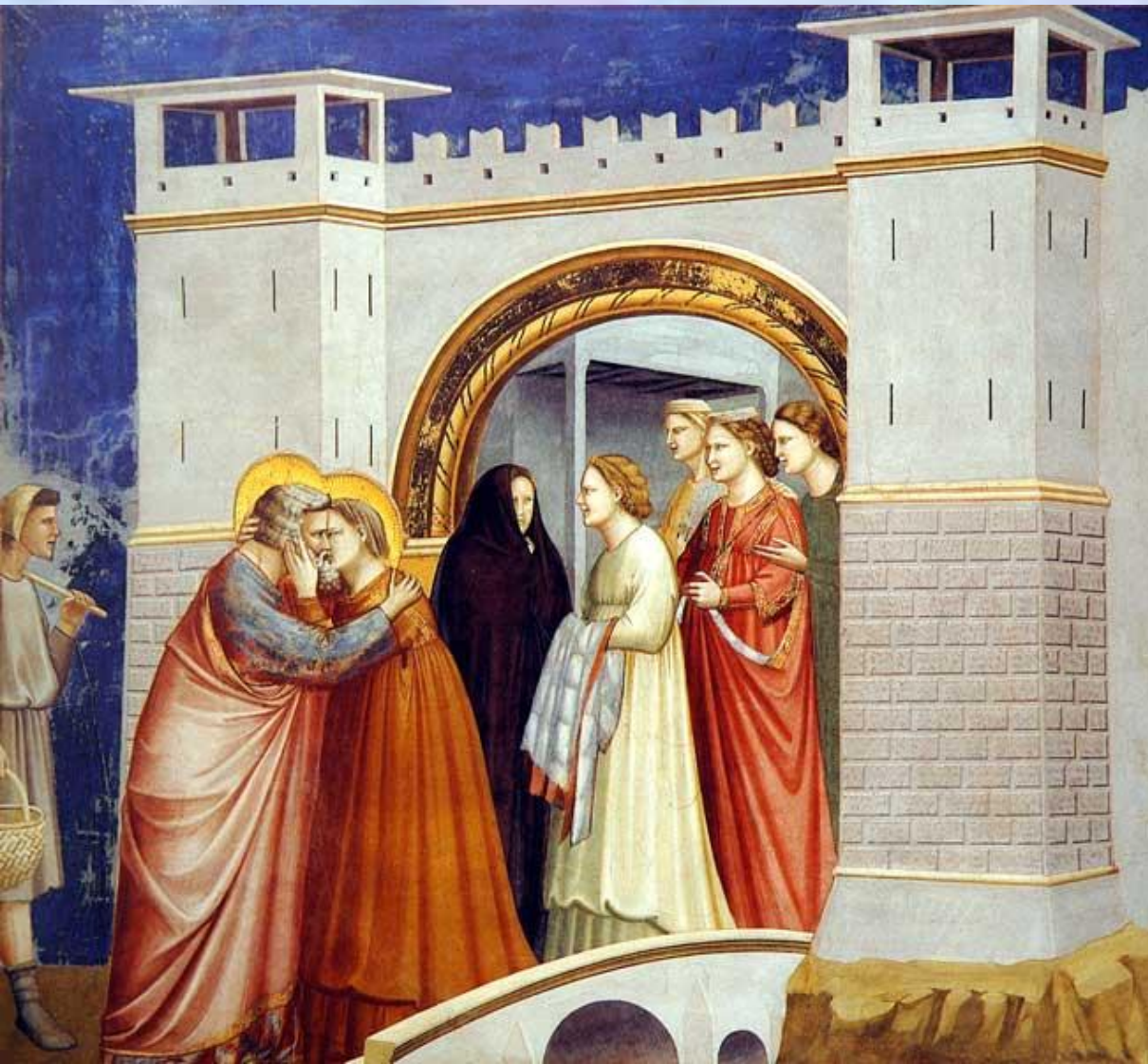
Капелла  
кающихся  
грешников.  
Больё-сюр-  
Дордонь

**ИНТЕРЬЕР** - внутреннее пространство здания, помещения его устройство, убранство.

Характерные черты романского стиля:

- Огромная высота интерьеров.
- В украшении интерьера большое место принадлежит живописи- фрескам и витражам.





**ФРЕСКА -**  
картина,  
написанная  
водяными  
красками по  
свежей  
штукатурке.

**ВИТРАЖ -**  
картина или узор  
из цветного  
стекла









