

**ЗАРУБЕЖНАЯ
КУЛЬТУРА
НА РУБЕЖЕ
XIX – XX в.в.**

**Выполнила:
ученица 8 «В» класса
Литвинова Алена**

ОСНОВНЫЕ НАПРАВЛЕНИЯ В ИСКУССТВЕ:

- СИМВОЛИЗМ
- МОДЕРНИЗМ
- НАТУРАЛИЗМ
- ИМПРЕССИОНИЗМ
- РОМАНТИЗМ
- РЕАЛИЗМ

СИМВОЛИЗМ

- (фр. Symbolisme) — одно из крупнейших направлений в искусстве (в литературе, музыке и живописи), возникшее во Франции в 1870-80-х гг. и достигшее наибольшего развития на рубеже XIX и XX веков, прежде всего в самой Франции, Бельгии и России.
- Термин «символизм» в искусстве впервые был введён в обращение французским поэтом Жаном Мореасом в одноимённом манифесте — «Le Symbolisme», — опубликованном 18 сентября 1886 года в газете «Le Figaro».

СТИЛЬ:

- **В своих произведениях символисты старались отобразить жизнь каждой души — полную переживаний, неясных, смутных настроений, тонких чувств, мимолётных впечатлений .**

ПРЕДСТАВИТЕЛИ СИМВОЛИЗМА В ЛИТЕРАТУРЕ:

- во Франции — Жюль Лафорг, Анри де Ренье, Поль Валери, Поль Клодель, Поль Фор, Артюра Рембо, Сен-Поль Ру ;
- в Норвегии — Генрих Ибсен (в период позднего творчества);

СИМВОЛИЗМ



- **Генрик Ибсен –** норвежский драматург. Создатель новой социально-психологической драмы.

МОДЕРНИЗМ

- итал. *modernismo* «современное течение» от лат. *modernus* «современный, недавний» — основанное на философии искусственного и подконтрольного изменения социальной среды и социальных отношений.
- Модернизм был одним из главных цивилизационных направлений первой половины XX века.

ХАРАКТЕРНЫЕ ПРИЗНАКИ

- Экспериментальность, вычурность, диктат авторского видения.
- Модернизм был одним из главных направлений первой половины XX века.
- ПРЕДСТАВИТЕЛИ МОДЕРНИЗМА:
архитектор Ле Корбюзье, писатель Джеймс Джойс, композитор Арнольд Шёнберг.

НАТУРАЛИЗМ

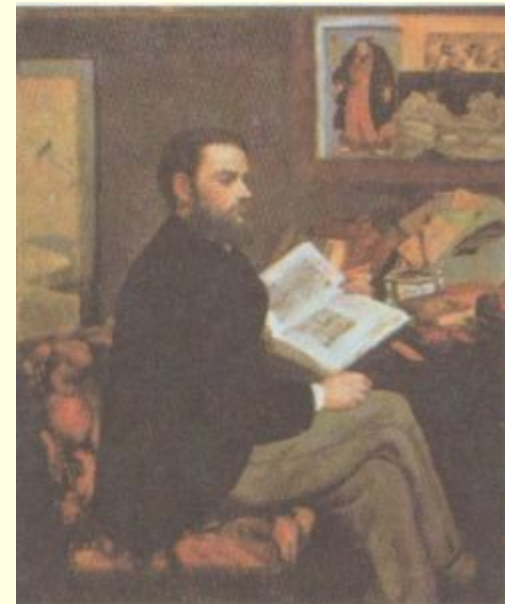
- Во второй половине XIX - начала XX вв. стал натурализм (франц. *naturalisme*, от лат. *natura* - природа) как художественный метод, т.е., как способ воссоздания действительности.
- Натурализм давал о себе знать и в прежние литературные эпохи; ученые, в частности, говорят о "барочном натурализме", натурализме позднего средневековья и т.п.

ПОСЛЕДОВАТЕЛИ НАТУРАЛИЗМА

- К числу писателей, на чье творчество сильное влияние оказал натурализм, относят во Франции Э. Золя, Э. и Ж. Гонкуров, Ж.-К. Гюисманса, в Бельгии - К. Лемонье, в Германии - А.Хольца и Г. Гауптмана, в Англии - Дж. Элиота, Дж. Гиссинга, в США - Ф. Норриса, С. Крейна, Х. Гарленда.

НАТУРАЛИЗМ

- **Герхардт Гауптман** – немецкий драматург
- **Эдуард Мане**
«Эмиль Золя»
1868 г.



ИМПРЕССИОНИЗМ

- от франц.(*impression* - впечатление) берет свое начало во французской живописи. Крупнейшими художниками - импрессионистами, чье творчество приходится в основном на 1860 - 1890-е гг., были Э. Мане, Э. Дега, К. Писсаро, Э. Буден, О. Ренуар, Ф. Базиль, А. Сислей, Жорж Сёра, Ван Гог, Иоль Гоген, И.Э. Грабарь.

ХАРАКТЕРНЫЕ ПРИЗНАКИ

- Основные признаки живописного импрессионизма - светоносность (или эффект пленэрности) (франц. plein air - открытый воздух), акцентирование беспрестанных изменений, "переходных" состояний природы, фиксация впечатлений и ощущений, обогащение цветовой палитры разнообразными оттенками.

ИМПРЕССИОНИЗМ



- **Эдуард Мане**
«Завтрак»
1863 г.



- **Эдгар Дега**
«Голубые танцовщицы».
1897 г.

ИМПРЕССИОНИЗМ



- **Камиль Писсарро**
«Оперный проезд в Париже».
1898 г.



- **Огуст Ренуар**
«Качели»
1876 г.

ИМПРЕССИОНИЗМ В ЛИТЕРАТУРЕ:

- Французской - П. Вьшен, братья Гонкуры, Ж.-К. Гюисманс,
- австрийской - Р.М. Рильке, Г. фон Гофмансталь, А. Шницлер,
- английской - О. Уайльд.

РОМАНТИЗМ

- Романтизм- новое направление в театре и музыке.
- Последователи:
Композиторы- Франц Шуберт, Роберт Шуман, Ференц Лист, Гектор Берлиоз, Рихард Вагнер, Джузеппе Верди.
Драматурги- Виктор Гюго, Людвиг Тик.

КОМПОЗИТОРЫ



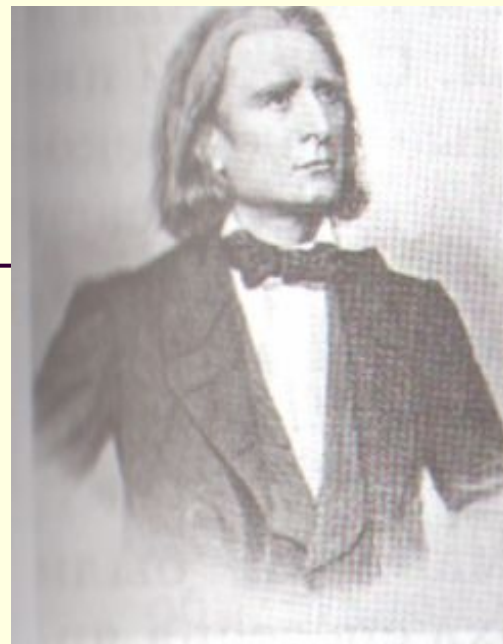
- **Франц Шуберт – Австрия**



- **Роберт Шуман - Германия**

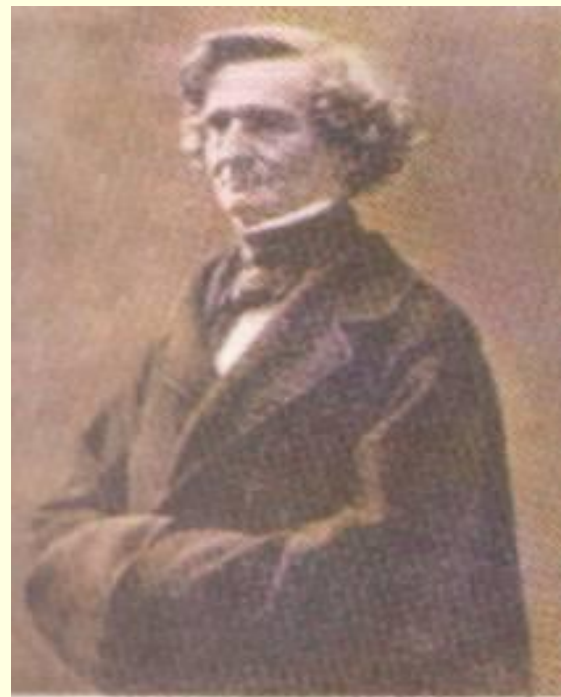
- **Ференц Лист**

Венгрия



- **Гектор Берлиоз**

Франция



Реализм

- Понятие «реализм»(от латинского realis-вещественный)-обозначает стремление к более полному,глубокому и всестороннему отражению действительности во всех её проявлениях.
- Представители реализма:
Г.Курбе, У.Тёрнер, Ф.Гойи.

РЕАЛИЗМ



■ **Гюстав Курбе**
«Автопортрет»
1850 г.



Камиль Коро
«Порыв ветра»
1870 г.

ЗНАЧЕНИЕ ЭПОХИ:

- общепризнано, что вторая половина XIX - начало XX вв. - поистине эпоха больших перемен в искусстве, качественно новый этап культурного развития человечества. Об этом времени можно сказать строками из стихотворения М. Волошина "Четверть века":

М. Волошин "Четверть века":

- Было... все было... так полно, так много...
- Больше, чем сердце может вместить:
- И золотые ковчеги религий,
- И сумасшедшие тромбы идей...
- ... Все упоение ритма и слова,
- Весь Апокалипсис туч и зарниц,
- Пламя горячки и трепет озноба
- От надвигающихся катастроф.
- Я был свидетелем сдвигов сознания,
- Геологических оползней душ...

ПОСЛЕДСТВИЯ ЭПОХИ

- Человек, которому суждено было жить в это время, оказался участником невиданных быстрых радикальных перемен.
- Наряду с чувством безопасности и оптимизмом нарастало "ощущение постепенной утраты традиционной нравственности под влиянием естественных наук и быстро распространяющегося материализма».
- В неизмеримо большей степени это характерно было для Европы, которая во всех сферах общественной жизни испытывала подлинный кризис.