

ШРИФТ

в переводе с немецкого –
рисунок, начертание букв



латиница

кириллица

**русский гражданский шрифт
(создан по указу Петра I в 1709 г.)**

The diagram consists of two lines originating from the words 'латиница' (left) and 'кириллица' (right). These lines converge towards the word 'русский гражданский шрифт' in the center. Small black triangles are placed at the points where the lines meet the central text, indicating the flow of influence from both alphabets to the new script.

ЛАТИНИЦА

латинский алфавит,
на нём строятся
западноевропейские
языки

A B C D E F G
H I J K L M N
O P Q R S T U
V W X Y Z &



*Will Dwiggins draws letters for
Title-pages, Book-covers, etc: æ œ &
Box Eleven, Center Hingham, Mass.*

a b c d e f g h i j k l m
n o p q r s t u v w x y z

Римское капитальное письмо

Этот шрифт
по-другому
называют
монументальным
(монумент –
памятник)



Готическое письмо

uitaz uenit it p noia lui
gloz a uigīn ānis ⁊ sup oēs
qui ad bella pcederēt: q̄dragi
tagīns milia sexcēta quīqua
ginta. De filijs uida p geneā
nonēs ⁊ familias ac domos
cognationū suaz p nomīa
singulorū a uicesimo āno et

Иоганн Гутенберг



Библия И. Гутенберга

Антиква

от лат. antiquus –
древний

dicere. ac si uera forent quae Locren
in carcere necari. bonaq; eius publi
qđ de prouincia decessisset. inuis
aq; cum. tr. pl. ut de impio eius a
ad pptm. Locrenlib; coram senatu



Надписи антиквой, Рим

Модерн

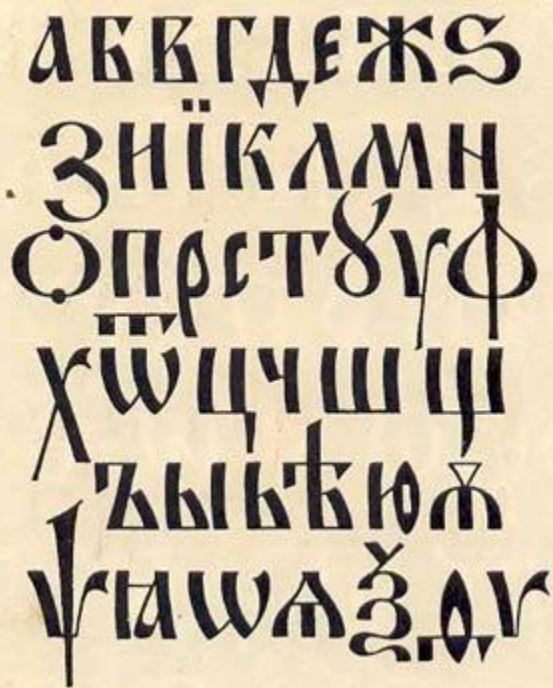
АВСDEFGHIJKLMNOPQRSTUVWXYZ
abcdefghijklmnopqrstuvwxyz
АБВГДЕЁЖЗИЙКЛМНОПР
СТУФХЦШЩЪЫЬЭЮЯ
абвгдеёжзийклмнопрстуфхцшщъыьэюя
1234567890 .,:;!?*«-»„№%\$()□

АВСDEFGHIJKLMNOPQRSTUVWXYZ
abcdefghijklmnopqrstuvwxyz
АБВГДЕЁЖЗИЙКЛМНОПР
СТУФХЦШЩЪЫЬЭЮЯ
абвгдеёжзийклмнопрстуфхцшщъыьэюя
1234567890 .,:;!?*«-»„№%\$()□

во Франции
англ. modern –
современный,
в Англии
фр. art novo –
новое искусство

КИРИЛЛИЦА

славянский алфавит,
на нём строятся
славянские языки,
в том числе русский



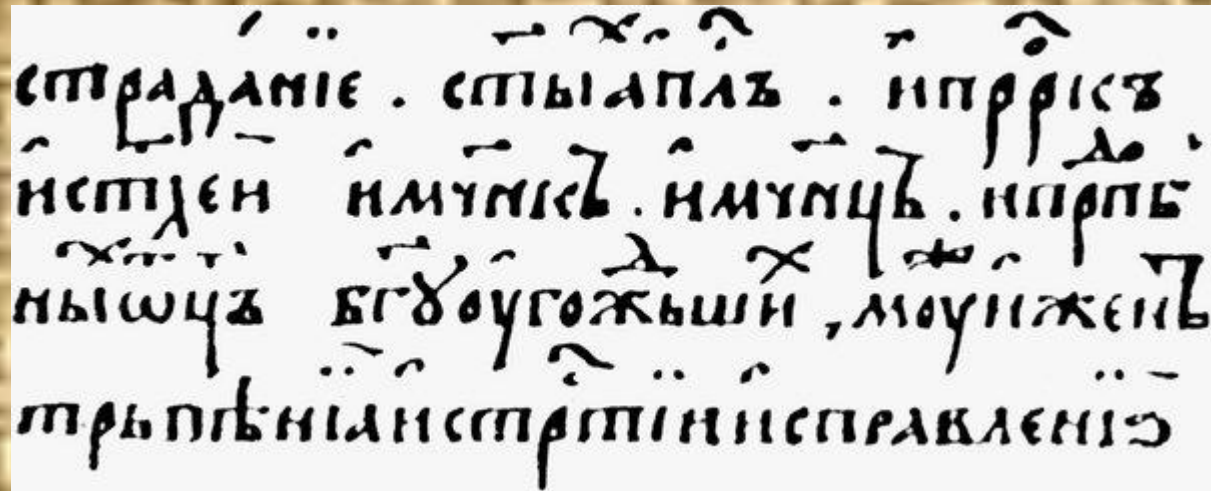
А В В Г Д Е Ж З
З Н І К Л М Н
О П Р С Т Д У Ф
Х Ѡ Ц Ч Ш Щ
Ъ Ы Ъ Ю Ѡ
Ѳ ѳ Ѵ ѵ Ѷ ѷ Ѹ ѹ

Устав



Устав из «Остромирова евангелия»,
1056-57 гг.

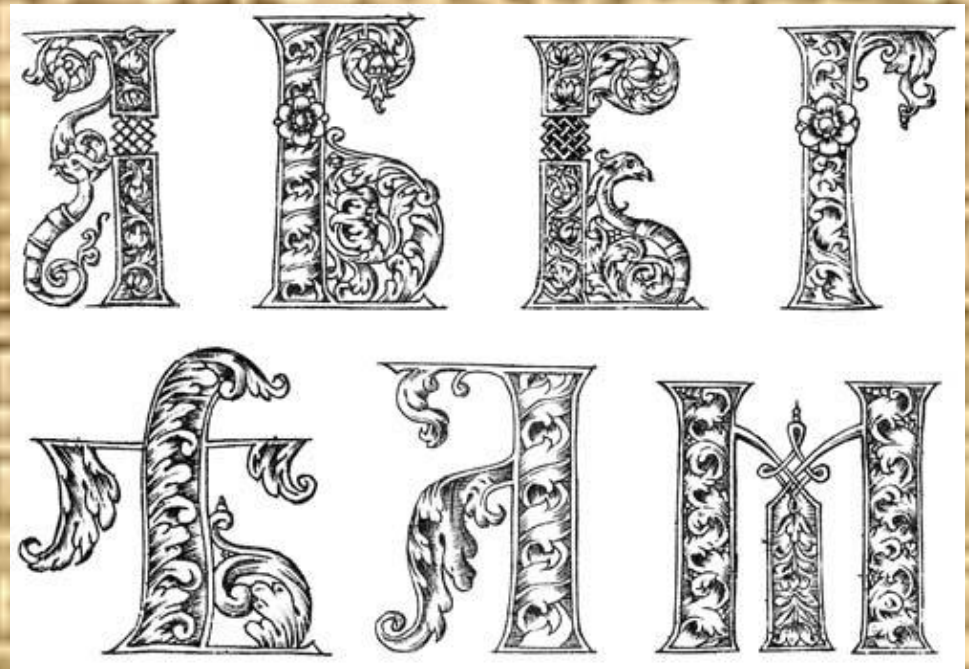
Полуустав



страданіе . стыаплаз . ипррксъ
истуен имуисъ . имуиць . ипрпъ
нышцъ бгѹоугожыши , моуиженъ
трьпѣніа и стрпініа исправленіа

Полуустав из «Великих четъих миней»
митрополита Макария, XI в.

Инициалы



Инициалы из букваря Кариона Истомина, 1654 г.

Иван Фёдоров



Страница из букваря
И. Фёдорова, 1574г.

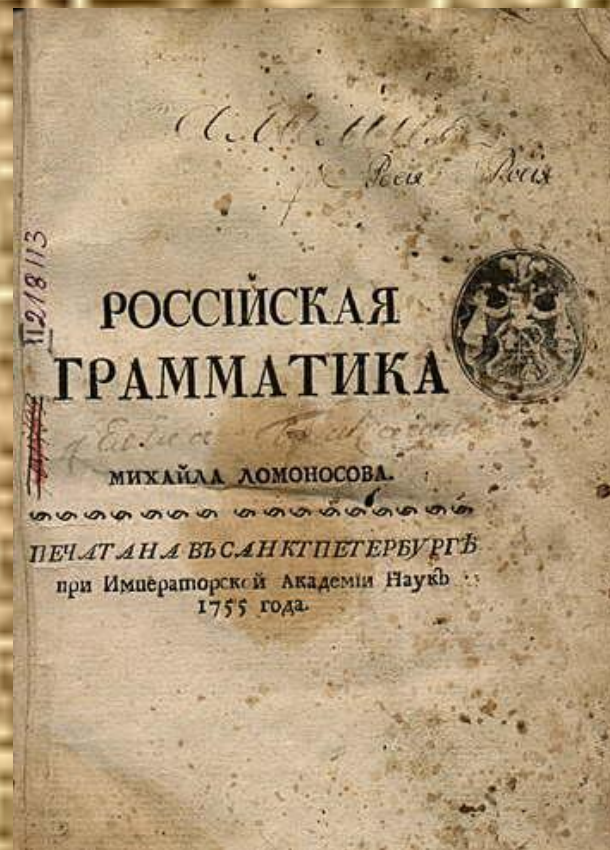
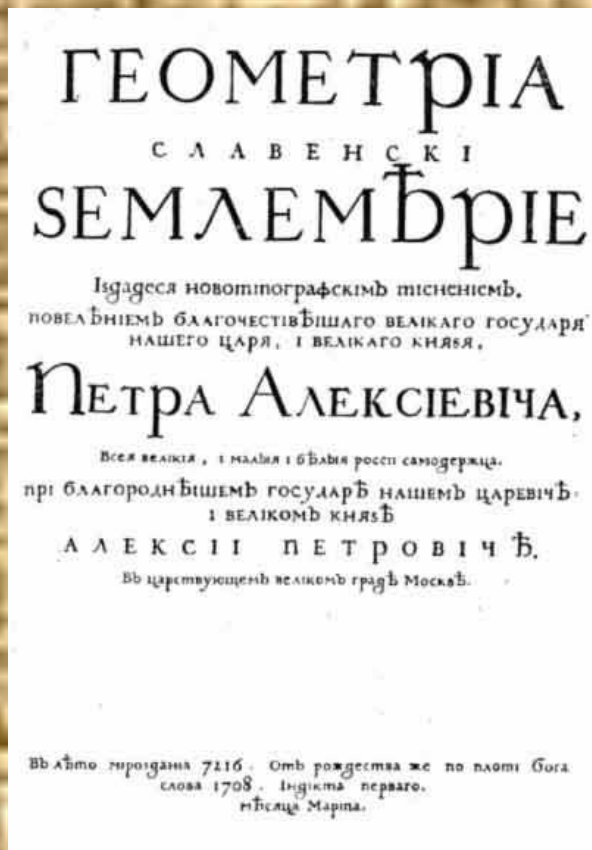


РУССКИЙ ГРАЖДАНСКИЙ ШРИФТ



А Б В Г Д Е Ж З И К Л
М Н О П Р С Т У Ф
Х Ц Ч Ш Щ Ъ Ы Ь
Ѣ Э Ю Я ѐ
а б в г д е ж з и к л м н о п
р с т у ф х ц ч ш щ ъ ы
ь ѣ э ю я ѐ

Первые книги, набранные гражданским шрифтом



Джамбаттиста Бодони

итальянский типограф,
предложил свой
вариант русской азбуки



Использованные материалы

- А.Смирнов. Рассказы о шрифтах. //ж. «Мурзилка» - 2009 - №№ 7-11
- Ресурсы Интернет:
- <http://dic.academik.ru>
- <http://citkit.ru>
- <http://obzor.com.ua>