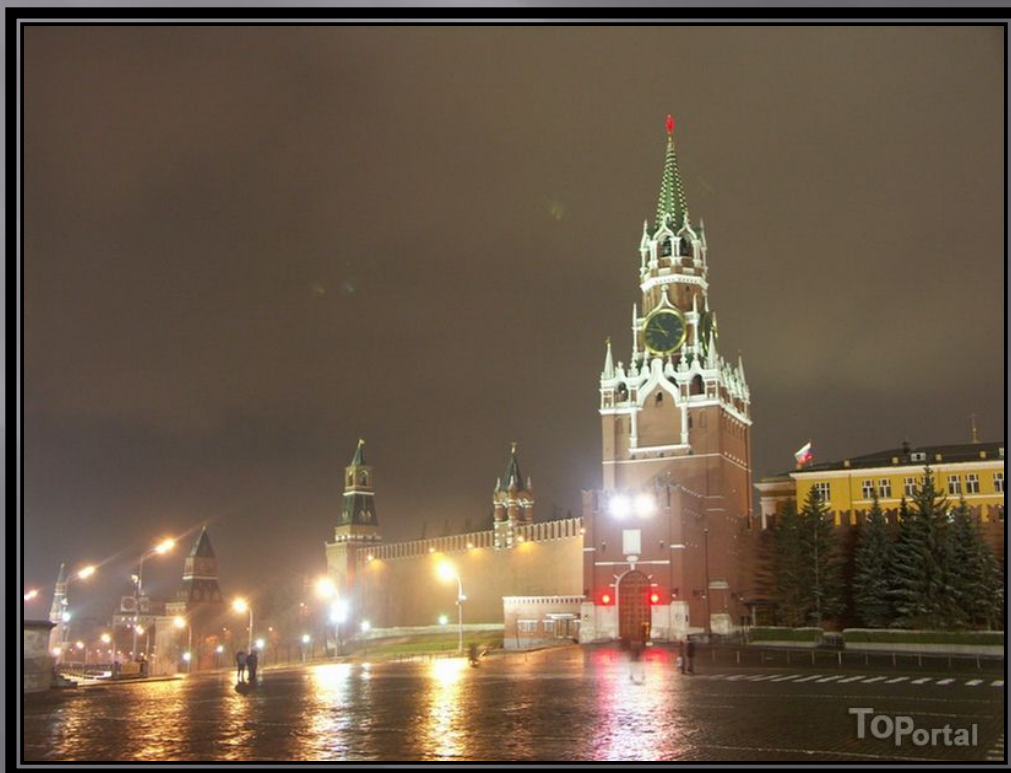


МОСКВА - СТОЛИЦА НАШЕЙ РОДИНЫ

Выполнил: Евдокименко Александр

4 «А» класс



TOPortal

Кремль - Достопримечательность Москвы



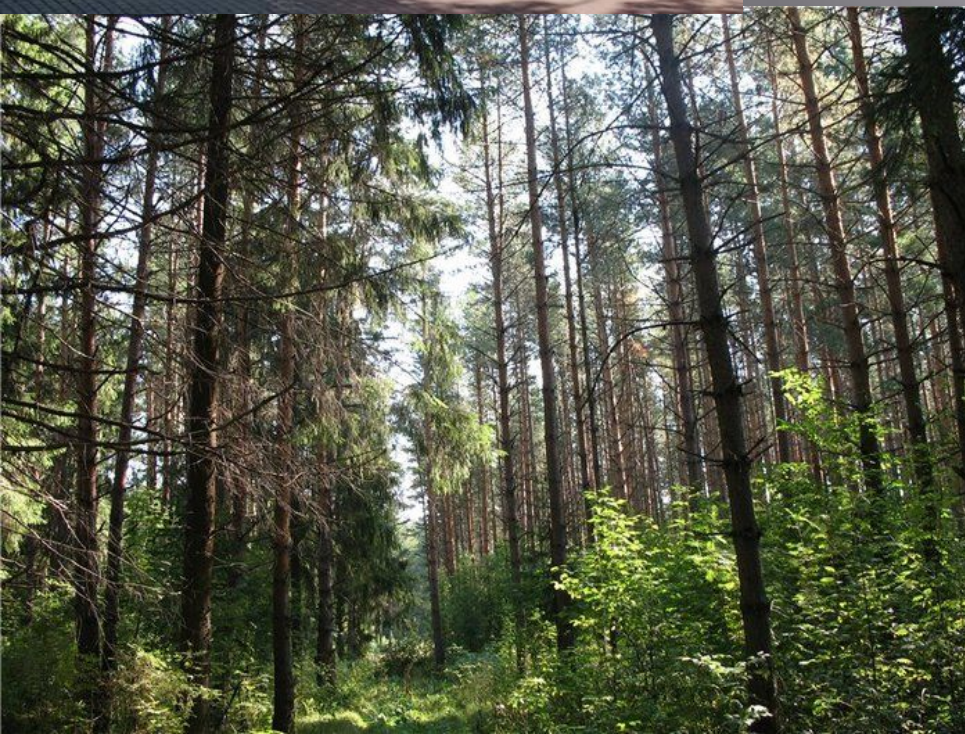
- Московский Кремль, замечательный памятник истории и архитектуры, давно уже стал символом не только Москвы, но и всей России. Неповторимый и величавый ансамбль Кремля возвышается в самом центре столицы, на Боровицком холме. Московский Кремль впервые упоминается в летописи 1156 года как "крепость Москва".

Красная прлощадь

- Красная площадь - это центральная площадь Москвы. Она расположена перед восточной стеной Кремля и с трех сторон ограничена зданием Государственного Исторического музея, зданием ГУМа и собором Василия Блаженного. Красная площадь на протяжении многих веков служила ареной важных событий отечественной истории.



Леса и парки Москвы



Леса и парки

Москва является одной из самых зеленых мировых столиц — в пределах города сохранились такие лесные и парковые массивы, как Лосиный остров, Измайловский парк, Тимирязевский парк, Ботанический сад, Нескучный сад, Битцевский лесопарк.

Третьяковская галерея

- Государственная Третьяковская галерея (ГТГ) является одним из крупнейших в мире музеев изобразительного искусства и имеет всемирную славу, являясь одной из главных достопримечательностей Москвы. Третьяковскую галерею ежегодно посещают сотни тысяч российских и иностранных туристов, она настолько известна и популярна, что уже давно получила народное название Третьяковка.
- Третьяковская галерея была основана в 1856 купцом Павлом Третьяковым, с тех пор коллекция картин и произведений искусства росла, как и само здание Третьяковки, достигнув огромных размеров.

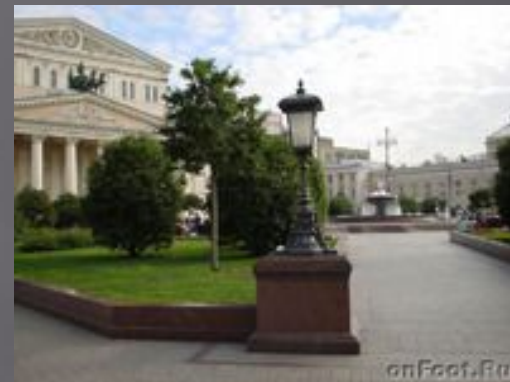


- ▣ Сегодня коллекция ГТГ состоит из более чем 40.000 произведений искусства. Среди них уникальное собрание старинных русских икон, живописи знаменитых русских художников «передвижников», а также русских авангардистов. Здесь вы найдёте иконы Андрея Рублёва, известные каждому россиянину картины Айвазовского, Сурикова, Шишкина, Васнецова, Верещагина, Куинджи, всемирно известные работы русских авангардистов Петрова-Водкина, Малевича, Кандинского.



Большой театр

- Здание построено на месте Петровского театра (1776—1780, архитектор Х. Розберг), сгоревшего в пожаре Москвы 1812 г. Строительство его в строгих классицистических формах осуществлялось О. И. Бове по проекту А. Михайлова, однако в 1853 г. это сооружение сгорело. На базе уцелевших стен и колонн портика Кавосом был разработан новый проект, сохранивший основную объемно-пространственную идею утраченного ампирного театра: несколько увеличена высота коробки сцены; изменены пропорции здания и существенно переработан архитектурный декор, обретший мелкие лепные детали в стиле ранней эклектики.



Стадион ФК «Локомотив» - находица в Москве



Стадион полностью соответствует международным стандартам и считается одним из лучших в России по технической оснащённости и оригинальности конструкции. У него есть четыре трибуны, названные по сторонам света, каждая состоит из двух ярусов, а между ними идёт кольцо. Главная трибуна — Западная. У стадиона есть крыша над всеми зрительскими местами, два видео табло. Около стадиона располагаются кассы, камера хранения, два тренировочных поля, офис клуба «Локомотив», VIP-стоянка.

Аэропорты

- На территории Москвы находится международный аэропорт Внуково. Также жители и гости города пользуются услугами других международных аэропортов, расположенных на территории соседнего субъекта Российской Федерации — Московской области. В городе действовал аэровокзал, однако с начала XXI века он фактически утратил свое прямое назначение: его помещения были сданы арендаторам под торговые площади. По состоянию на 2009 год, в здании аэровокзала действуют лишь кассы по продаже железнодорожных и авиабилетов.

