

Экологический проект «помоги четвероножному другу» Часть I



ГОУ СОШ №423 Г. Кронштадт

Руководитель: **КОПОСОВА**
Татьяна
Борисовна,
учитель биологии

Собака - лучший друг человека

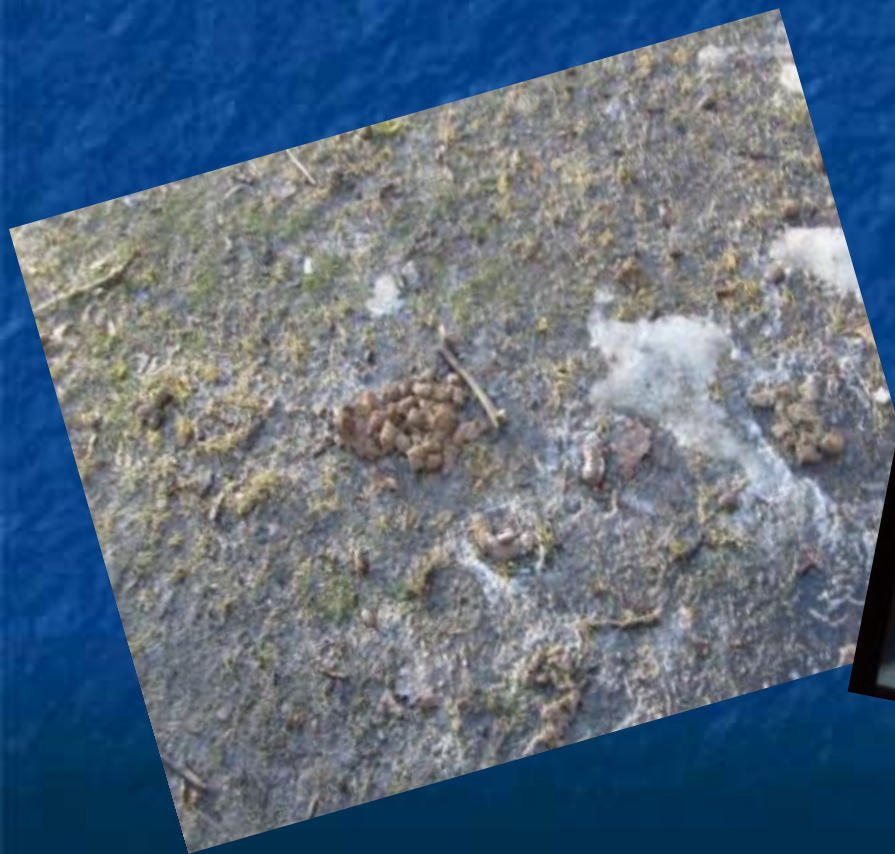




Проблемы связанные с выгулом собак в неположенном месте

Загрязнению почвы детских площадок, дворов, парков

Риск заболеваемости переносимым собаками: Бешенство, Лямблиоз и тп



Наш опрос



Вопрос №1

Считаете ли вы что проблема выгула собак актуальна?

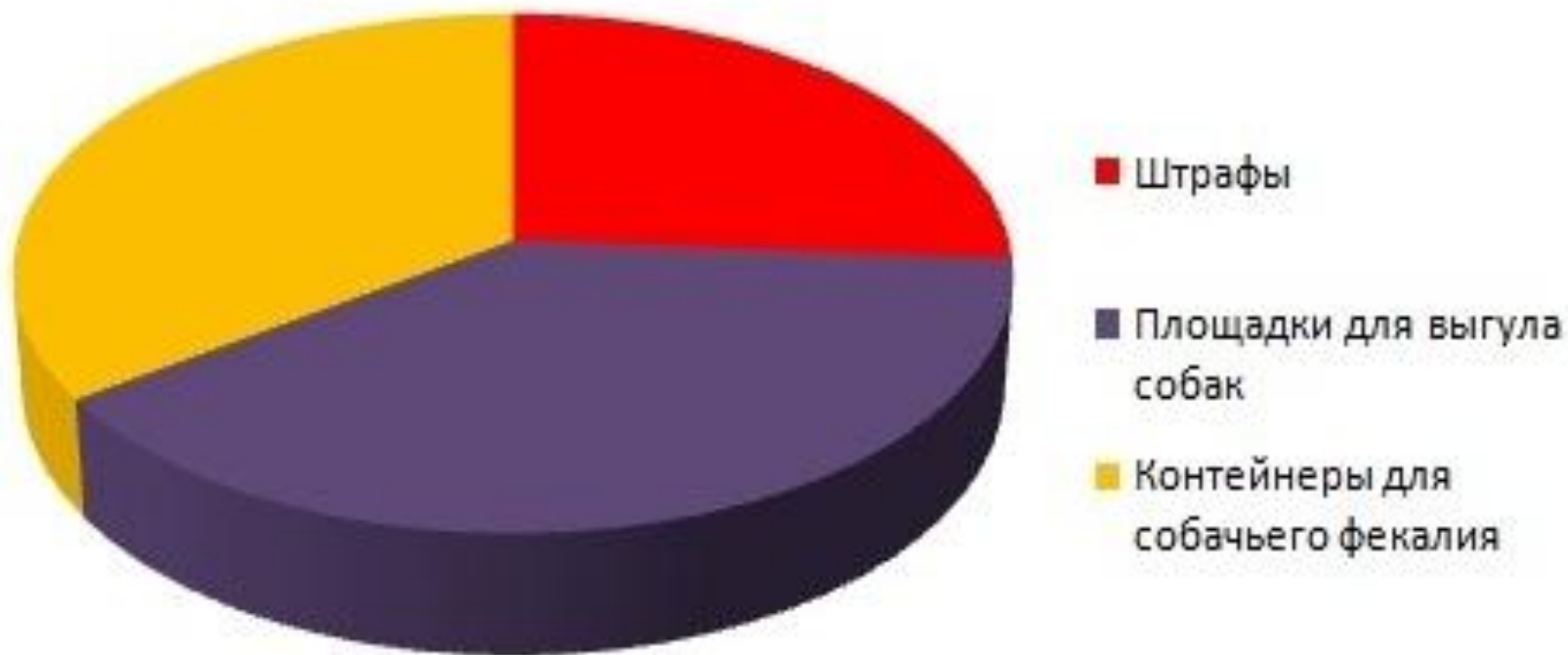
Актуальность
проблемы



■ да
■ нет
■ всё равно

Вопрос №2

Какие пути решения вы можете предложить?



Вопрос №3

Какую помощь готовы оказать в реализации проекта?

Помощь



Участники проекта



*П*Копосова Татьяна Борисовна -
руководитель проекта

*П*Соловей Алексей – презентация,
подборка материала

*П*Чекрыгина Яна – подборка
материала, составление
текста

*П*Рыдная Мария – составление
текста

*П*Тропина Дарья – опрос жителей

*П*Кушнер Оля – опрос жителей

*П*Нестерова Дарья – опрос
жителей

*П*Арефьева Юлия – фотографии

*П*Михайлова Оксана – общая
помощь

*П*Салькова Татьяна – общая
помощь