

# Экскурсия по Марий Эл



# Йошкар - Ола



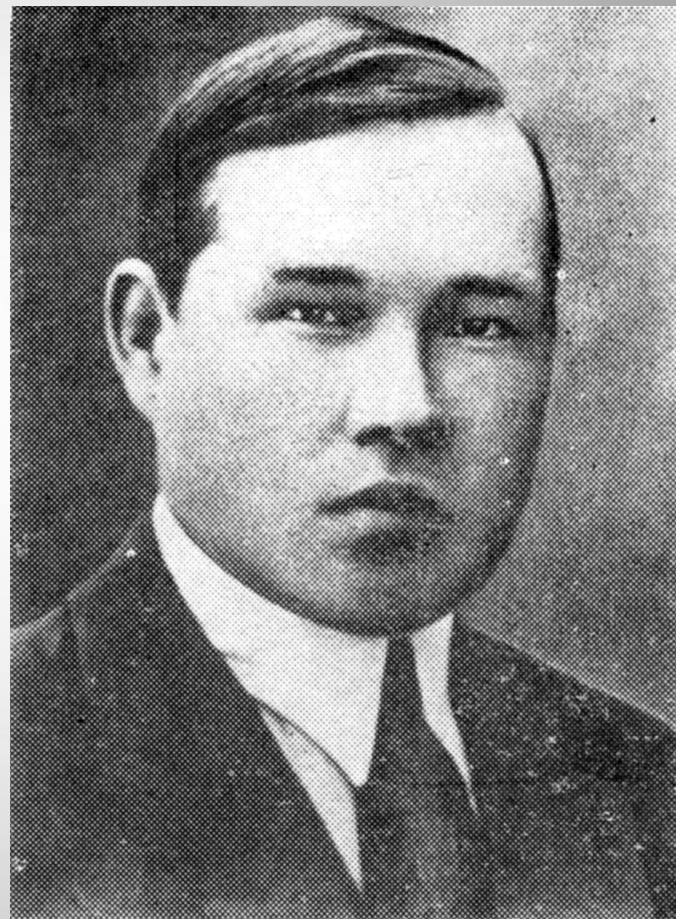
- Столица Республики Марий Эл
- Находится в 862 км к востоку от Москвы
- В 1990 году был включен в число исторических городов России.



Наше озеро «Морской Глаз» - чудо номер один в России! Марийское озеро победило с большим отрывом, оставив позади даже такие всемирно известные чудеса природы, как камчатская Долина гейзеров, озеро Байкал, Ленские столбы...



- Кирилл Иванович Иванов (1909—1943), марийский поэт и киноактёр
- Исполнил роль Мустафы в фильме «Путёвка в жизнь», которая демонстрировалась в 107 странах мира
- Необоснованно репрессирован.



- Петъялы - красивейшие, благодатные места, которые называют духовным оазисом нашей епархии.
- Там тянется к небу храм святителя Гурия.
- Рядом - два благодатных источника: иконы Смоленской Богоматери и Серафима Саровского.
- Здесь побывали гости с Аляски, пришедшие в полный восторг от увиденного.



- Владельцами замка были Василий Петрович и Ольга Дмитриевна Шереметевы
- В замке почти сто комнат: «Картинная галерея», «Восточный кабинет», «Дубовая комната», «Скобелевский зал».
- Общая площадь усадьбы с парком — более 45 гектаров.



# Козьмодемьянск



В октябре 1552 года после взятия Казани, плывя обратно по Волге в Москву, царь Иван Грозный остановился на месте, где находится сейчас город. Местность, видимо, ему понравилась, и он велел построить здесь город. Город начали возводить только через 31 год, осенью 1583 года



• В ознаменование двухсотлетия пугачевского восстания в 1974 году на этом месте был установлен памятный камень с надписью.



В начале XVIII века произошла кристаллизация Марийского народа. В преданиях запечатлелось такое событие в истории, как Крестьянская война. Рассказывают, что сам Емельян Пугачев останавливался на Кленовой горе после поражения под Казанью в 1774 году и, залезши на высокий дуб, смотрел, как пылает пожар под оставленным городом. В 1969 году «дуб Пугачёва» был объявлен лесным объектом исторического значения. Высота дуба 27 метров, диаметр у основания 13 метра, общий объем биомассы 18,8 м<sup>3</sup>.

Уважаемые посетители парка!  
Увездительная просьба не загромождать место  
взгляд природы так как дуб  
Пугачёва не является местом культового  
и религиозного поклонения.

- марийский советский композитор и музыковед-фольклорист
- отец композитора Андрея Эшпая
- был первым ученым-исследователем марийской музыки.



# Сульфатно-бикарбонатный кальциево-магниевый источник «Зеленый ключ»

- В полутора километрах от источника расположен санаторий «Кленовая гора»
- Вода в источнике круглый год имеет температуру +6,5С.
- Это единственное место в Поволжье, где всю зиму не замерзает вода



# Музей под открытым небом



- Этнографический музей в г. Козьмодемьянск
- является хранилищем деревянного зодчества
- образцов старинных орудий труда и быта, применявшихся в дореволюционном и довоенном крестьянском хозяйстве Марийского Поволжья