



Общая характеристика Центральной России

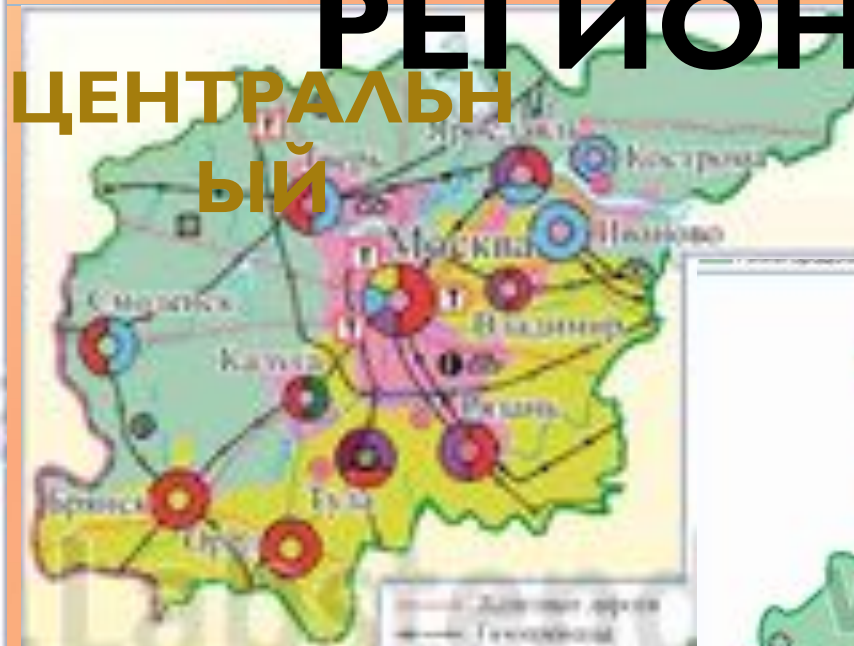
Автор: Тюлина Л.А.

СЕВЕРО - ЗАПАДНЫЙ



I. СОСТАВ РЕГИОНА:

ЦЕНТРАЛЬН ЫЙ



ВОЛГО - ВЯТСКИЙ

ЦЕНТРАЛЬНО -



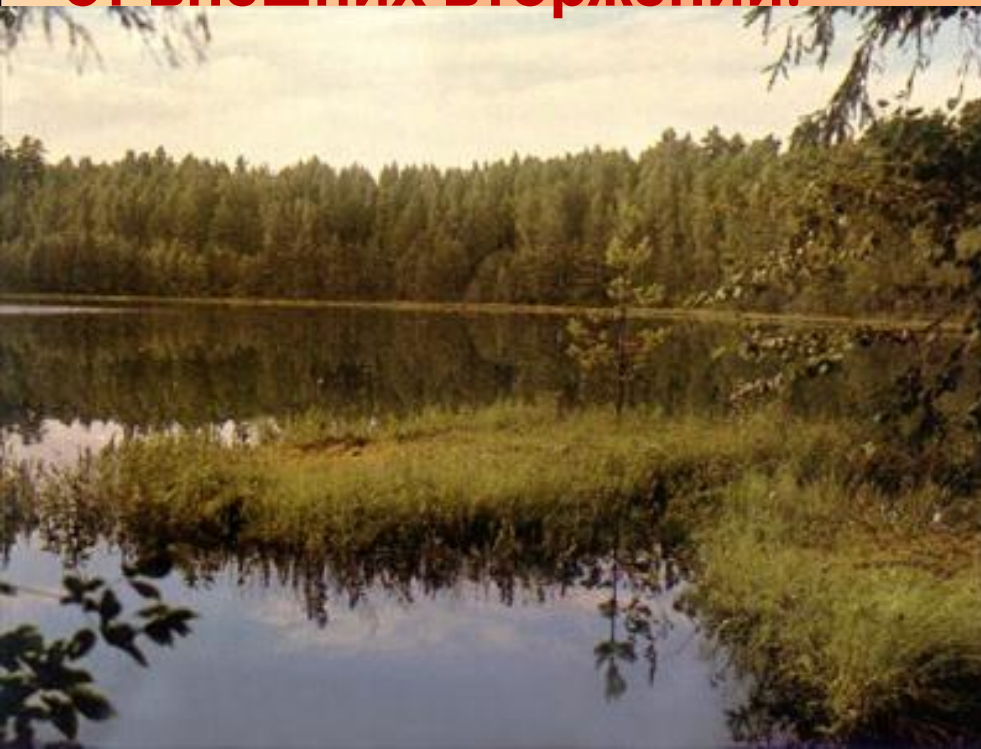
II. Формирование региона

Выгодное ЭГП:

- ❑ Долины и водоразделы крупных рек;
- ❑ Равнинная поверхность;
- ❑ Относительная защита от внешних вторжений.

Исторические особенности:

- ❑ Столица страны, «собирательница земель русских»;
- ❑ Духовный центр.



III. Природные ресурсы.

1. Железная руда КМА ----- собственная металлургическая база.

2. Частично удовлетворяют потребности региона:



а) бурый уголь, торф;

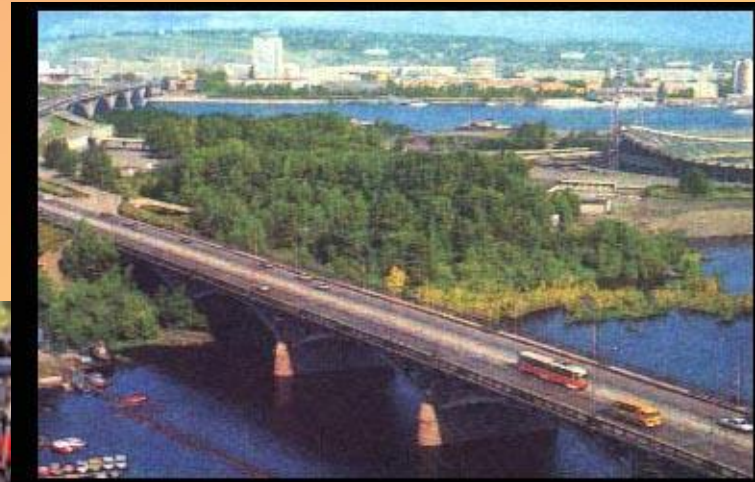
б) фосфориты;

в) бокситы, соль;

г) строительные материалы.

IV. Транспортная система

1. Транспортные пути с основными внешнеполитическими портами.
2. Объединение в единую транспортную сеть:
 - А) Украину, Белоруссию;
 - Б) Урал, Европейский Север.



V. Промыслы.

I. Резьба а

по дереву



- ❖ Орлов;
- ❖ Абрамцево;
- ❖ с.Богородское;
- ❖ Городец;
- ❖ Хотьково.

2.

РОСПИСЬ

ПО

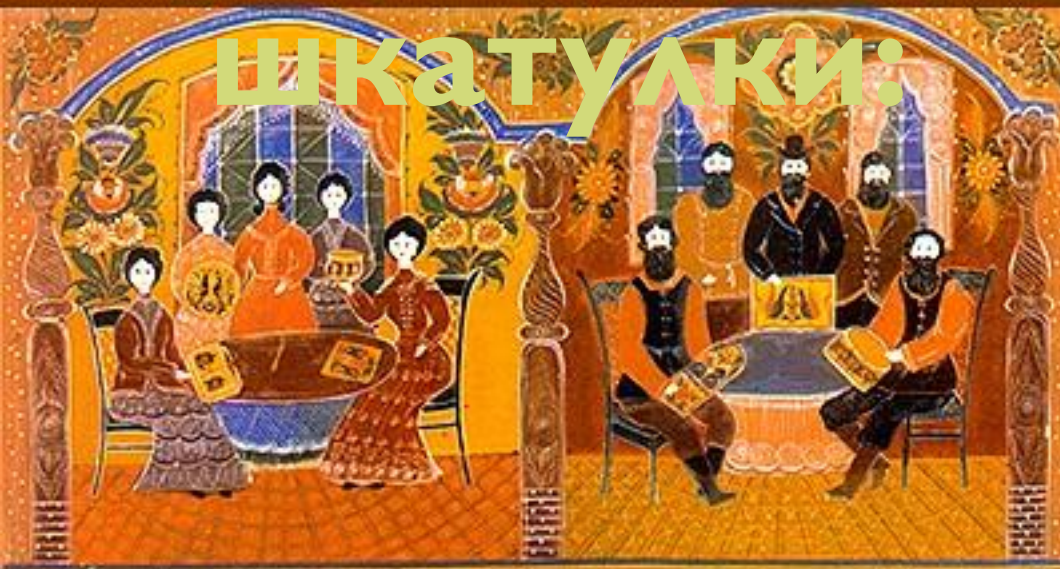
ДЕРЕВУ

матрешки,

шкатулки:



- ❖ Сергиев Посад;
- ❖ Городец;
- ❖ Киров;
- ❖ Полховский Майдан.





б)
Хохлома
Семенов



3.

**Лаковая
живопись:**





- ❖ Палех;
- ❖ Мстера;
- ❖ Холуй;
- ❖ Федоскино

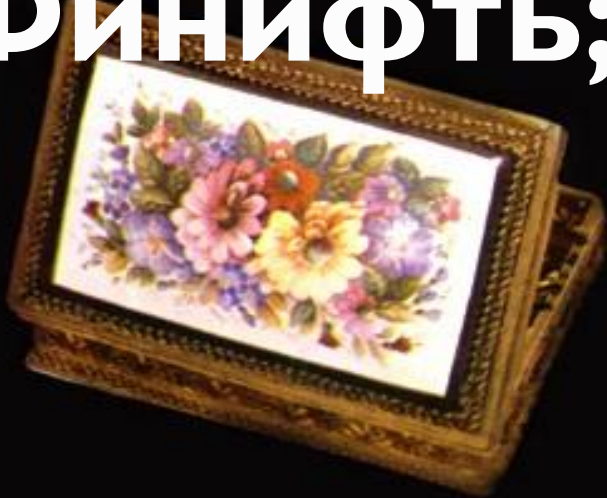
4.

Металлообработка:

ростовска

я

Финифть;



**ЖОСТКОВС
КИЕ
ПОДНОСЫ;**



5. Керамика:



А) посуда:

- ❖ Гжель;
- ❖ Скопин.



Б) глиняная игрушка:

- ❖ Киров;
- ❖ Кожля;
- ❖ Хлуднево.

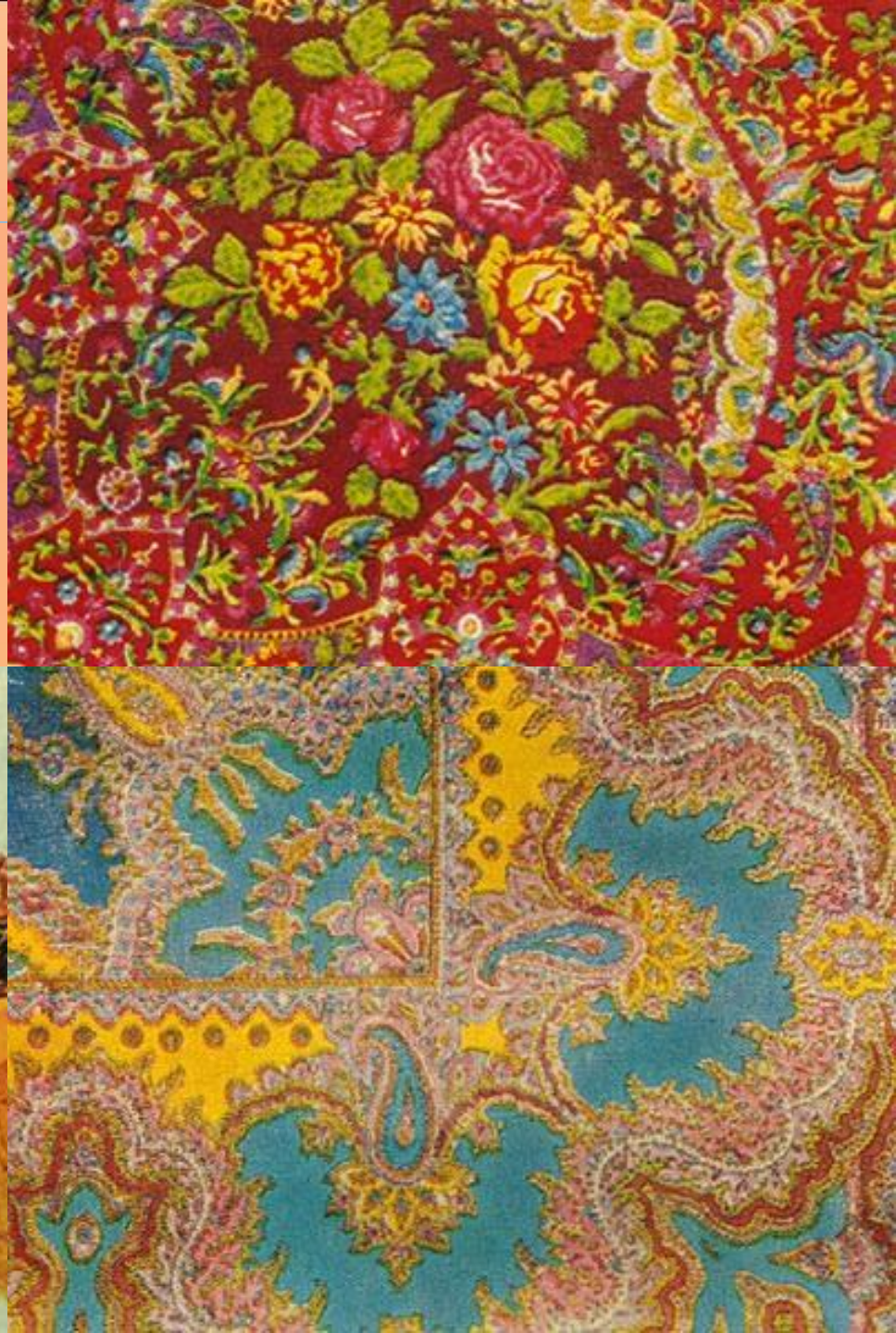


6.

ОБРАБОТКА ТКАНЕЙ



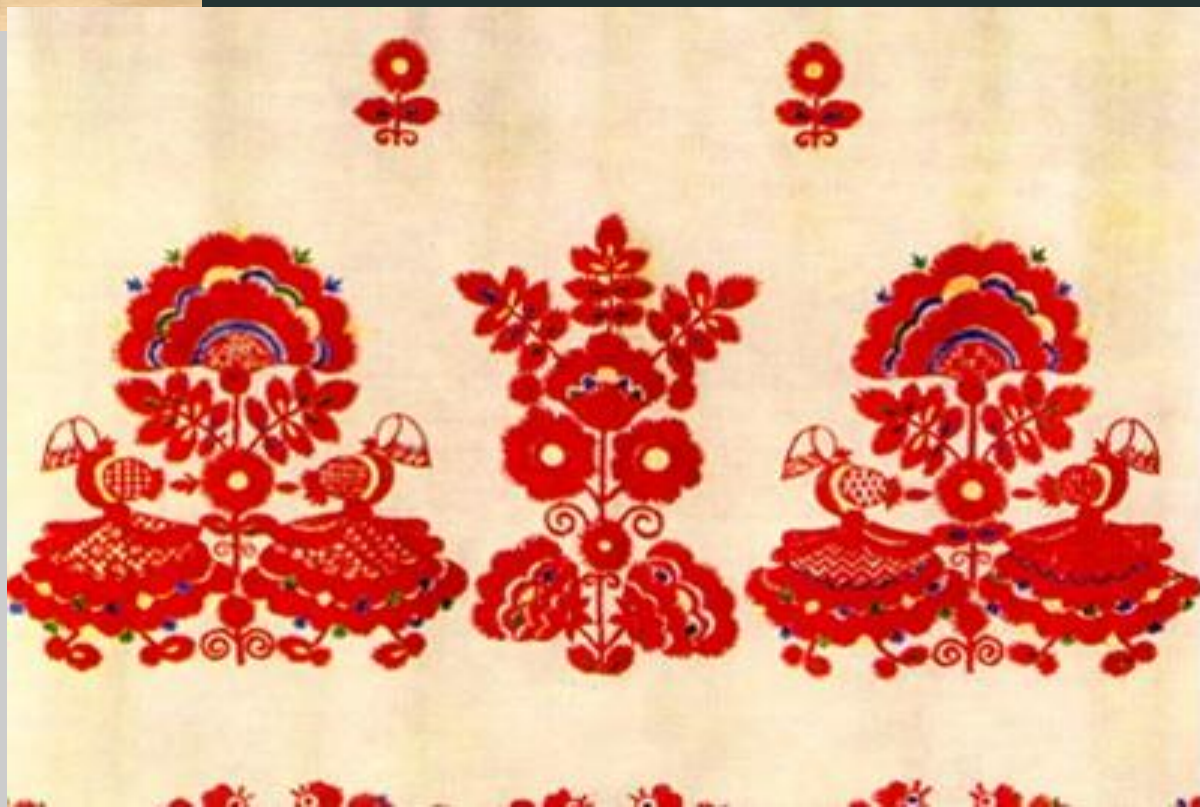
- ❖ Павловский Посад;
- ❖ Александров;
- ❖ Карабаново.



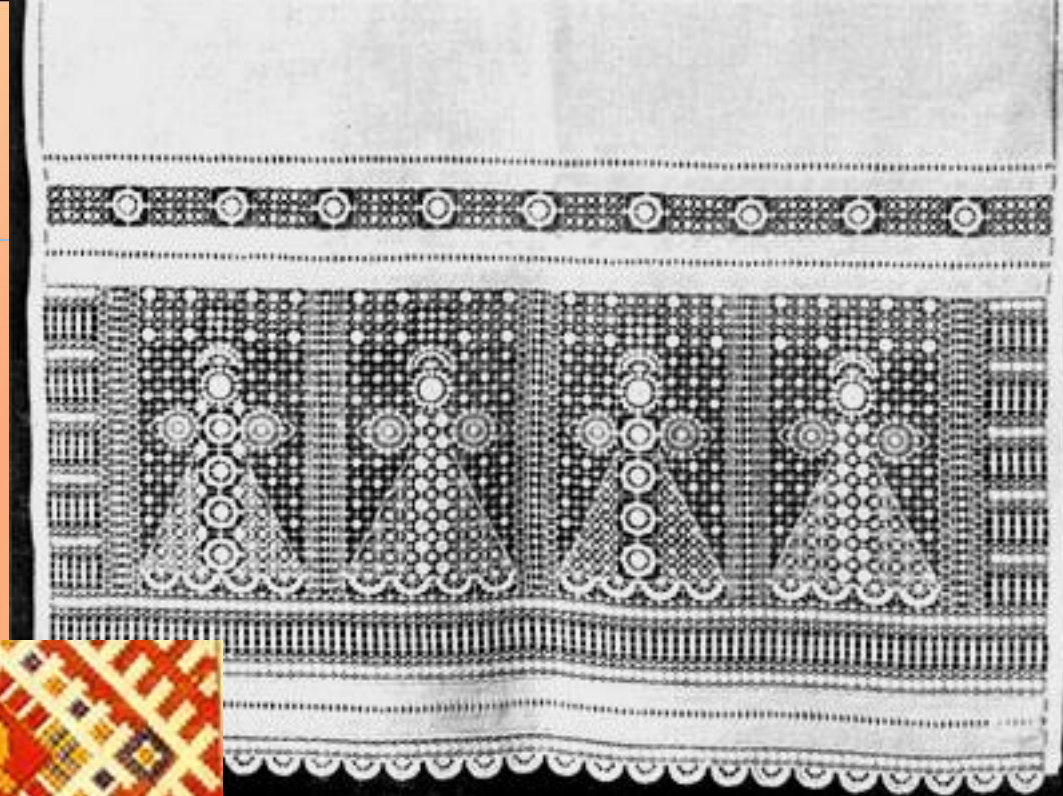


7.

ВЫШИВКА:



- ❖ Нижний Новгород;
- ❖ Городец;
- ❖ Лысково;

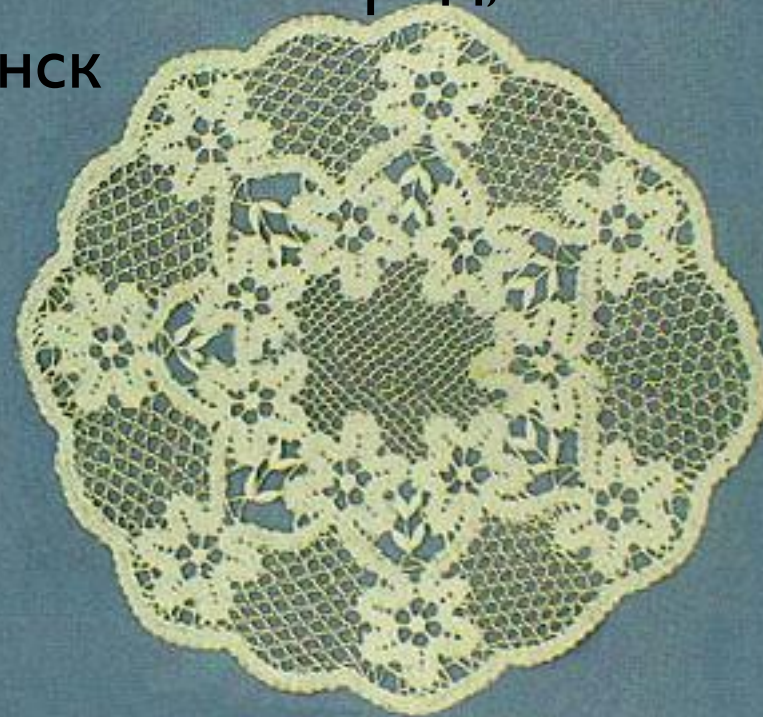
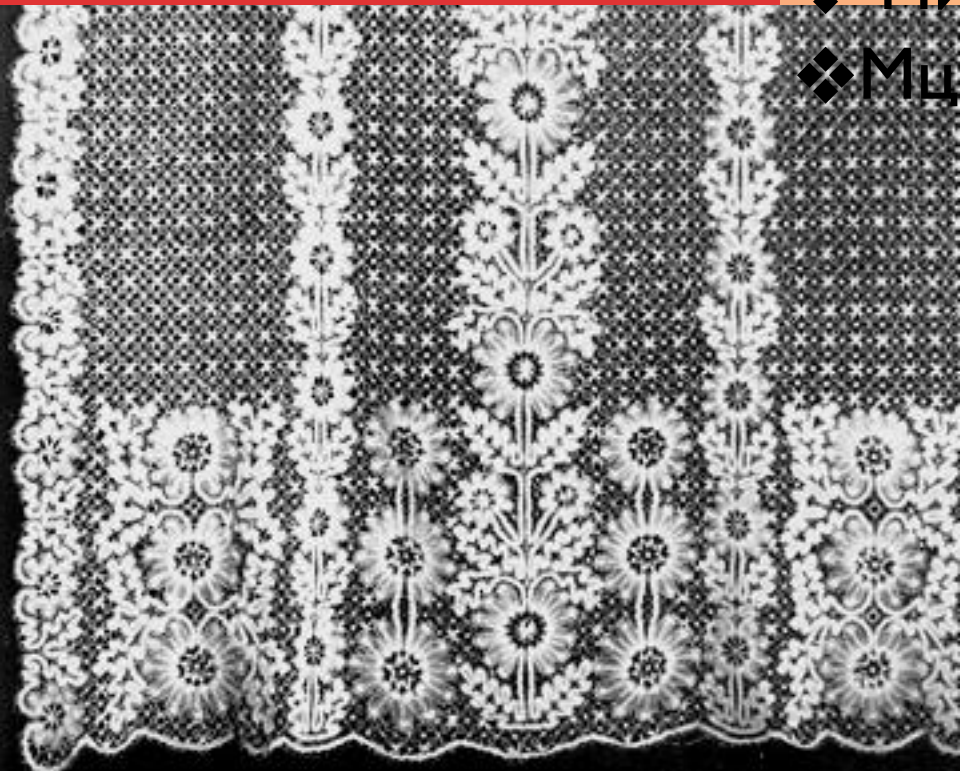


- ❖ Иваново;
- ❖ Владимир;
- ❖ Торжок;
- ❖ Галич;
- ❖ Михайлов.

8. Кружевоплетение:



- ❖ Киров;
- ❖ Советск;
- ❖ Балахна;
- ❖ Елец
- ❖ Нижний Новгород;
- ❖ Мценск





**Спасибо за
внимание!**