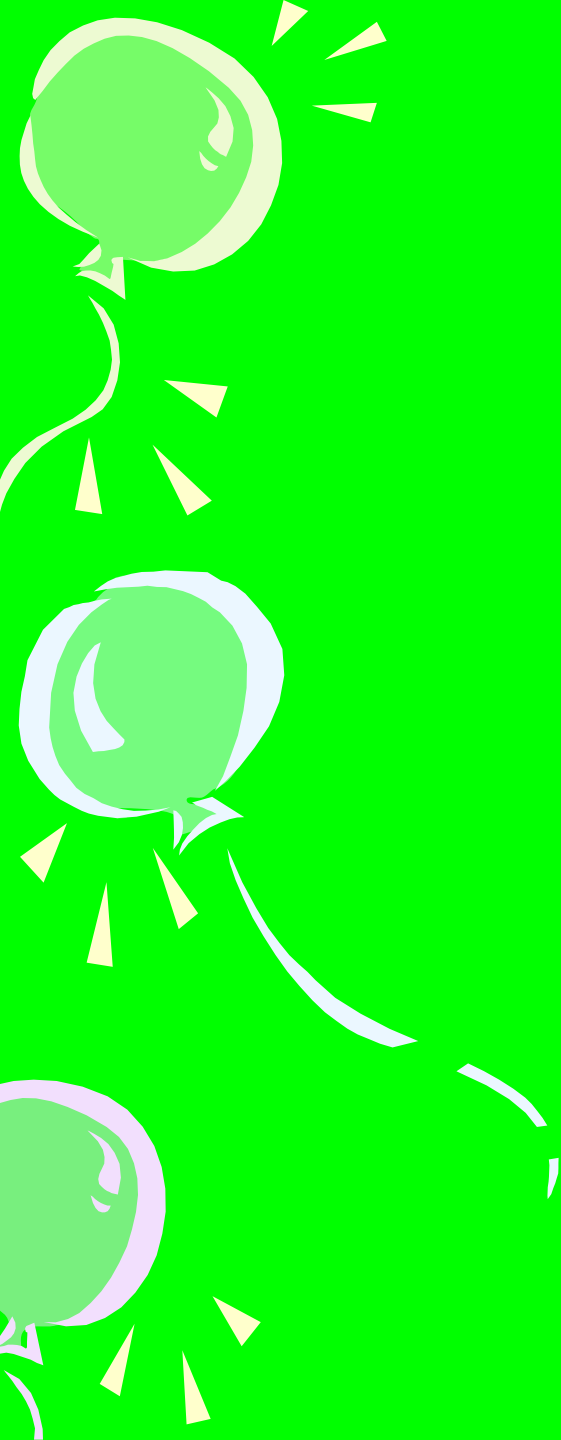


У  
ЗНАЙТЕ ВРАГА В ЛИЦО!

С наступлением тепла -

*опасайтесь*

*клещей!*



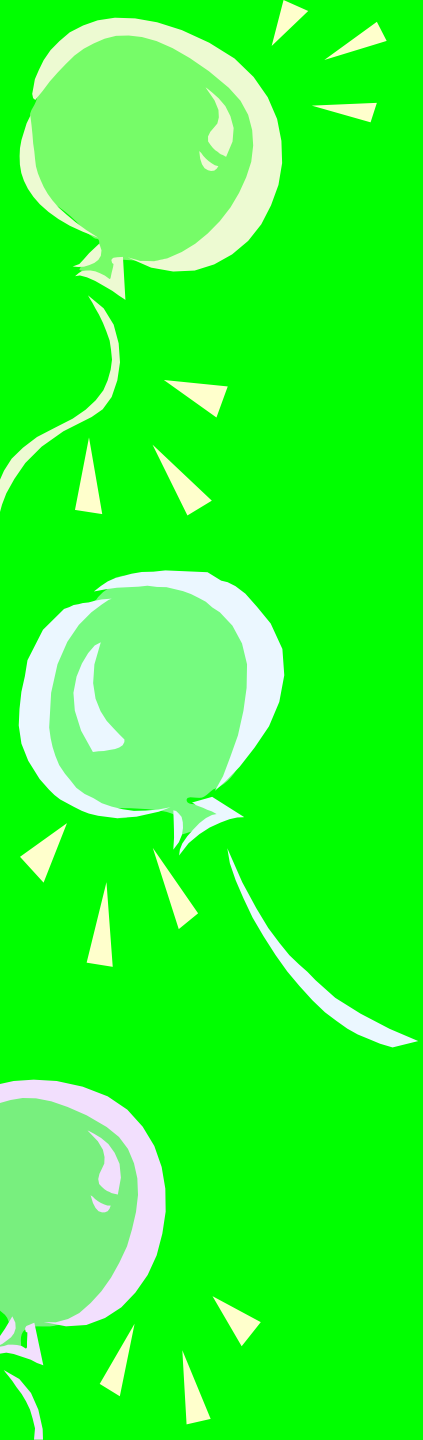
*KMO?*



**Krtewy**








2016?

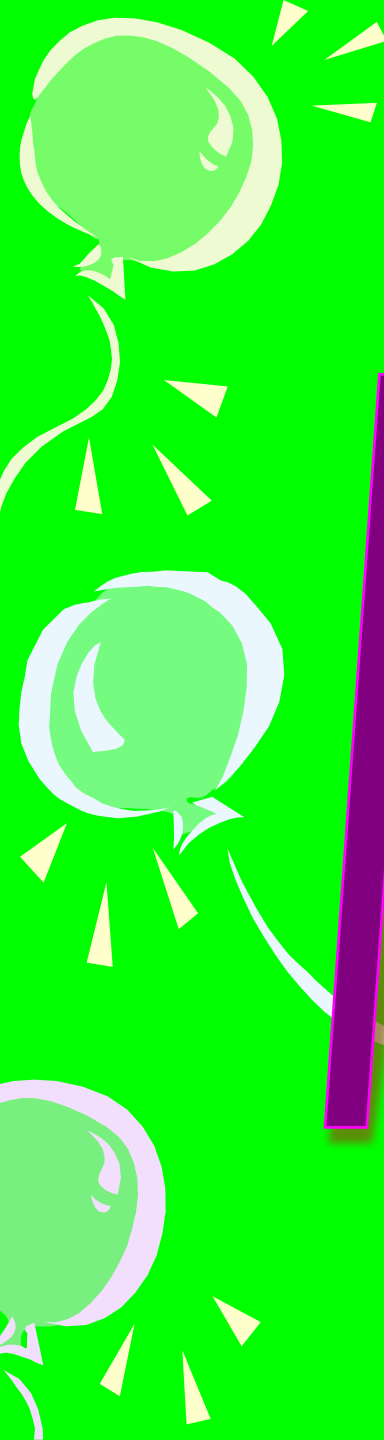
- **В лесах и парках**
- **Клещи предпочитают растительность, которая находится ближе к поверхности земли**
- **Личинки сидят на траве не выше 30 см.**
- **Нимфы – на траве и растениях на уровне не выше 1 метра**
- **Взрослое насекомое – на сорняках или кустах на уровне не выше 1,5 метров**





*Держась на нижней стороне  
листвы, клещи по большей  
части сидят на их кончиках  
по соседству с пешеходными  
дорожками и звериными  
тропами, откуда они падают  
вниз и зацепляются за  
задевающих траву и  
кустарник хозяев.*

Коза?





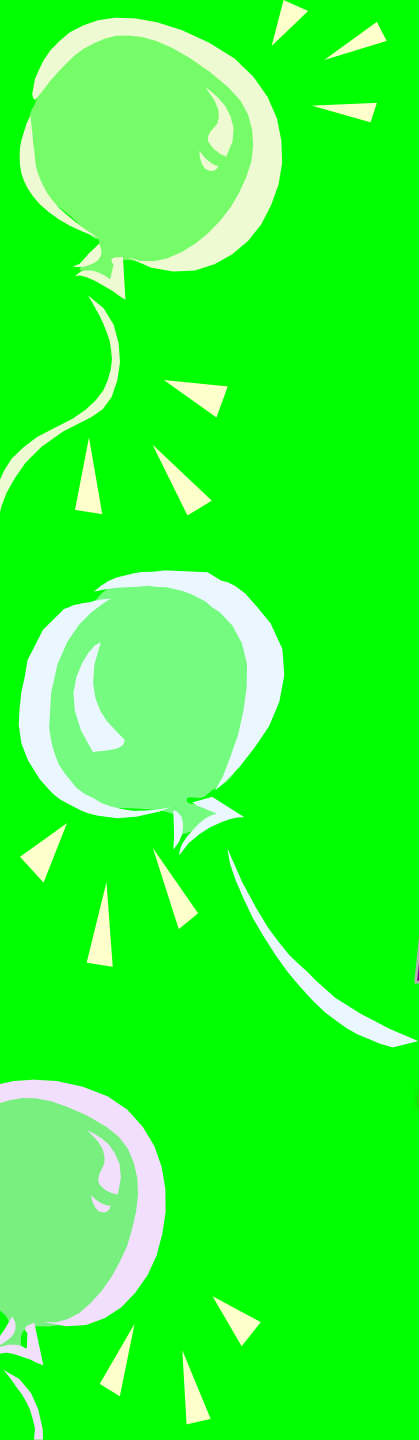
- С наступлением тепла


- В конце мая – начале июня отмечается активность клеща

- В июле – августе активность спадает

- В конце августа – начале сентября снова возобновляется охота клещей

*күндә?*





**У взрослых людей чаще всего укусам подвергаются ноги, а также область ягодиц и гениталий.**

**У детей 75% укусов клещей приходится на голову.**

**В остальных случаях укусам подвергаются руки, ноги и тело.**

**«Любимыми» местами являются области подмышечных впадин и за ушами.**



*чем  
опасен  
клещ?*

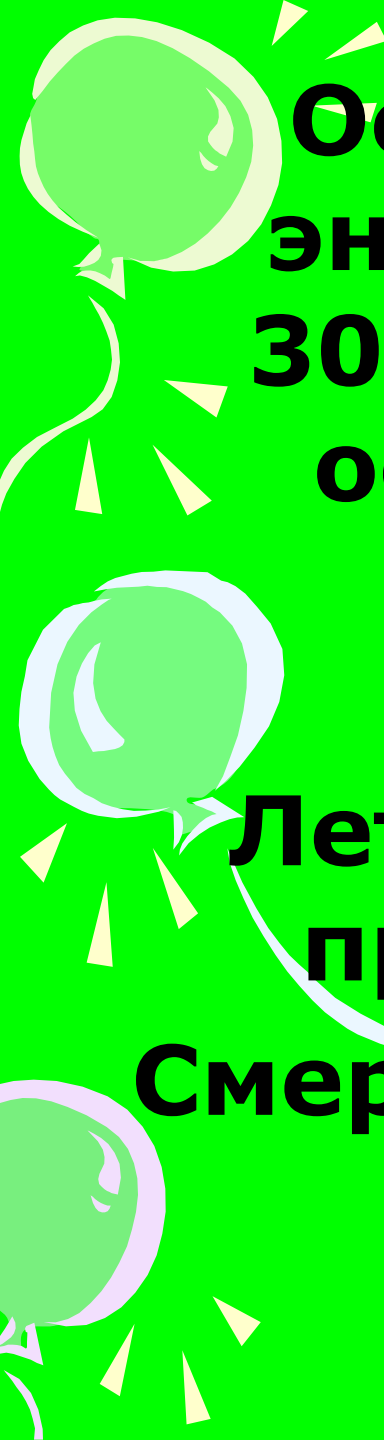
# **Клещевой энцефалит**

- **Вирусное, природно-очаговое заболевание с преимущественным поражением центральной нервной системы. Вирус передается при укусе больного клеща. Возможно заражение при употреблении в пищу сырого молока или недостаточно прожаренного мяса.**

# Симптомы энцефалита

- Головные боли
- Рвота
- Потеря сознания
- Психомоторное возбуждение
- Нарушения сердечно-сосудистой системы
- Увеличение печени и селезенки
- Повышение температуры тела
- Тип «радикулита»





**Осложнения клещевого энцефалита отмечаются у 30-80% переболевших и в основном представлены параличами верхних конечностей.**

**Летальность колеблется в пределах от 2% до 20%.  
Смерть наступает в течение 1 недели от начала заболевания.**

# *Профилактика клещевого энцефалита*

**Вакцинация (прививки)**

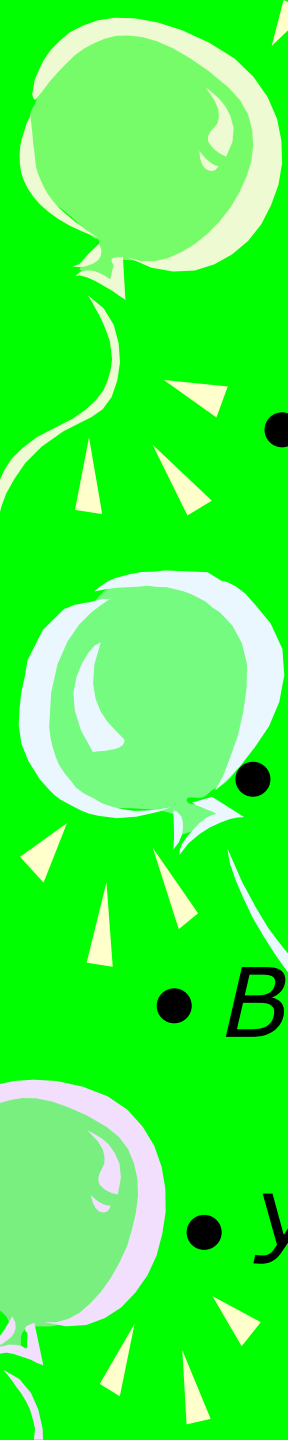
**Схема вакцинации состоит из 3 прививок: в ноябре, через месяц и еще через 3 месяца. Последняя прививка должна быть произведена не позднее, чем за 14 дней до начала сезона активности клещей.**

Э  
С  
Т  
И

*клещ*

*присосался...*





- Обильно смажьте клеща растительным маслом или вазелином

- Захватив пинцетом головку клеща, вытащите насекомое

- Ранку обработайте йодом

- Если часть клеща осталась в коже, обратитесь к врачу

- Ввести специальные препараты (иммуноглобулин)

- Удаленного клеща высушить и передать в лабораторию

**Отправляясь  
в лес,  
на дачу,  
на рыбалку,  
позаботьтесь  
о себе:**




- **Надевайте вещи с длинными рукавами, плотными манжетами, воротниками, брюки заправляйте в сапоги, обязательно захватите шапочку или косынку;**



● Пользуйтесь  
отпугивающим  
и клещей  
и других  
насекомых  
жидкостями и  
аэрозолями,  
мазями;



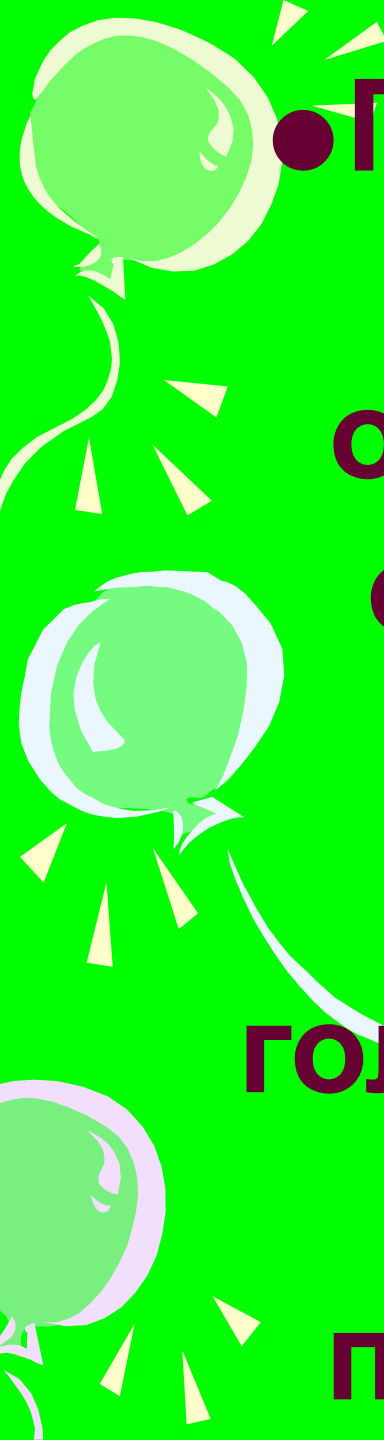
- 
- **Старайтесь держаться подальше от кустарников и высокой травы, так как именно там любят прятаться клещи;**











- При возвращении из леса внимательно осмотрите свое тело, особенно внимание нужно уделить волосистой части головы и естественным складкам кожи (подмышки, ягодицы)

Берегите себя

и свою жизнь!