

Архитектурные сокровища Москвы **XVII** века

Зодчество и изразцовые декоры

*Подготовила: ученица 11 – А класса
Каминская Алина*

Церковь Покрова в Медведково.



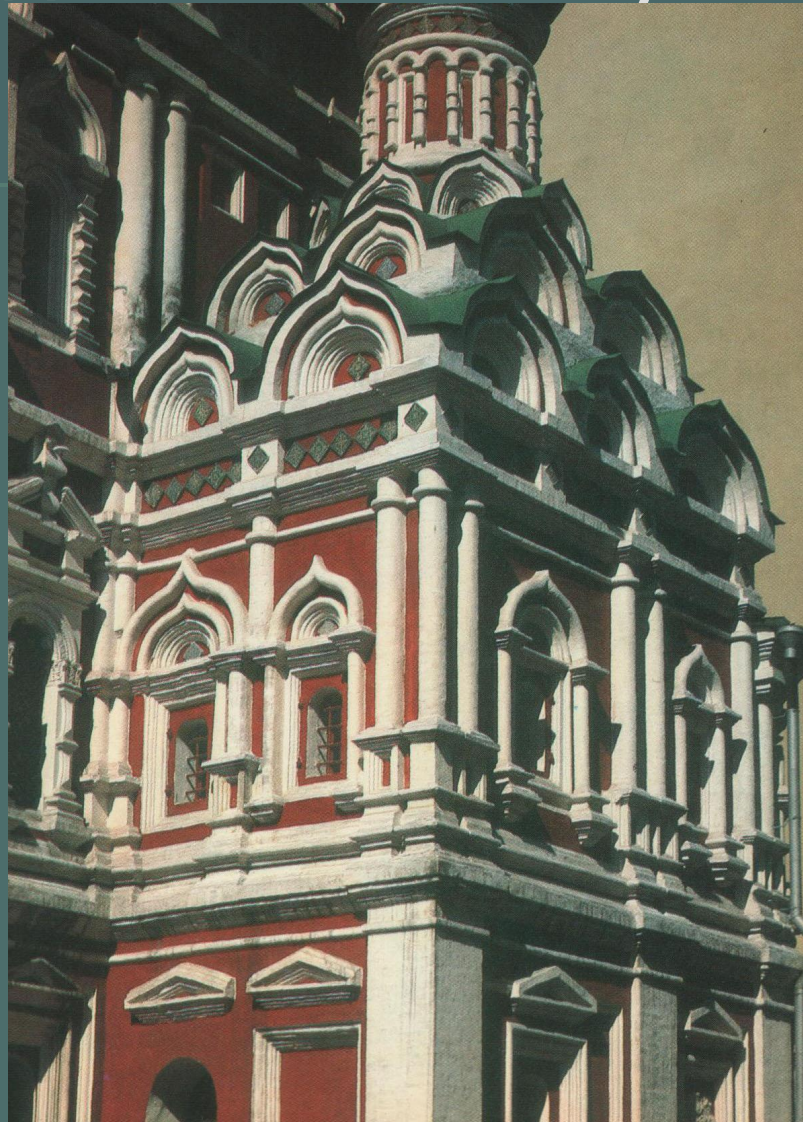
Ул. Заповедная, 52

Церковь Троицы в Никитниках



Никитниковский переулок, 3

Церковь Троицы в Никитниках. Придел Никиты Мученика



Никитниковский переулок, 3

Церковь Григория Неокесарийского



Ул. Большая Полянка, 29а

Церковь Григория Неокесарийского . Окна северного фасада



Ул. Большая Полянка, 29а

Покровский собор в Измайлове



Рабочий городок имени Баумана

Покровский собор в Измайлове Фрагмент восточного фасада



Рабочий городок имени Баумана

Мостовая Башня в Измайлове



Рабочий городок имени Баумана

Надвратная церковь Андрея Стратилата в Андреевском монастыре



Ездоков переулок, 1

Церковь Николы в Хамовниках



Ул. Тимура Фрунзе, 1

Церковь Николы в Хамовниках Вид с запада



Ул. Тимура Фрунзе, 1

Церковь Николы в Хамовниках Фрагмент восьмерика колокольни



Ул. Тимура Фрунзе, 1

Верхоспасский собор



Кремль

Верхоспасский собор



Кремль

Святые ворота с теремком



Крутицкий переулок,4

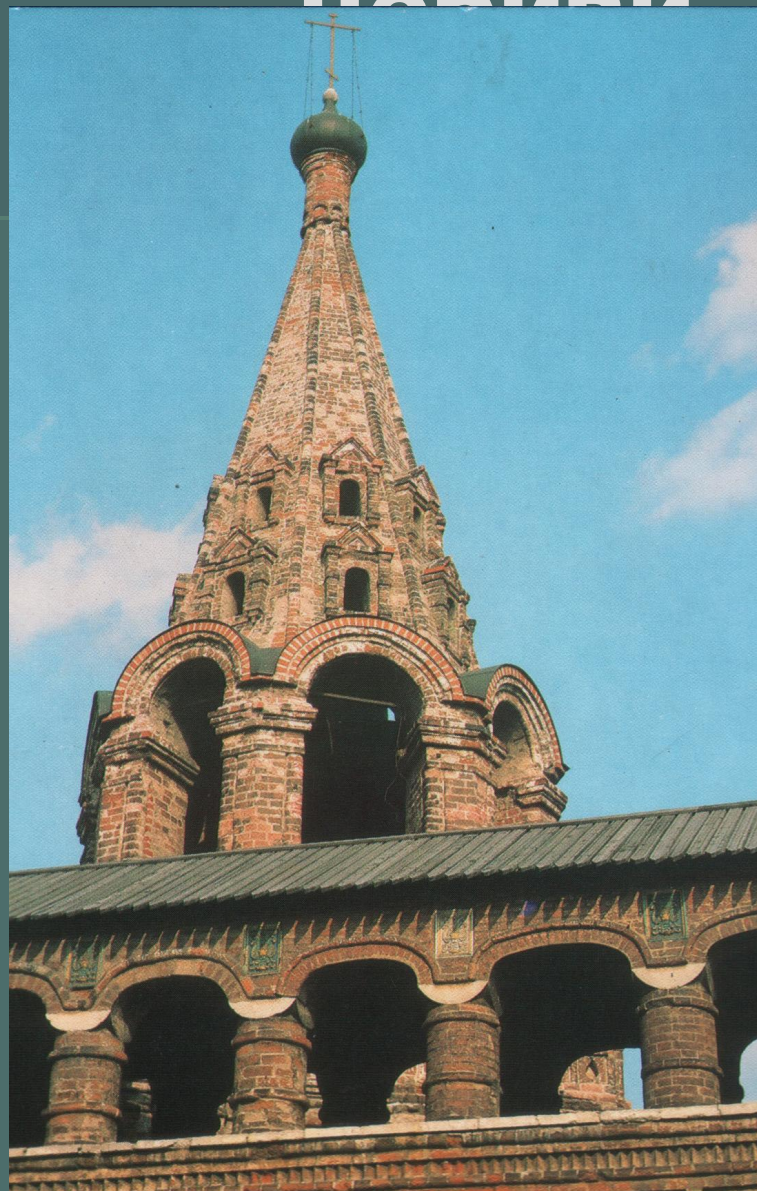
Святые ворота с теремком Фрагмент фасада



Крутицкий переулок,4

Колокольня Успенской

церкви



Крутицкое подворье

Монетный двор



Исторический проезд, 1

***ИЗРАЗЕЦ В АРХИТЕКТУРЕ
РУССКОГО СРЕДНЕВЕКОВЬЯ***

Русский изразец



Терракотовые плиты – предвестники изразцов.



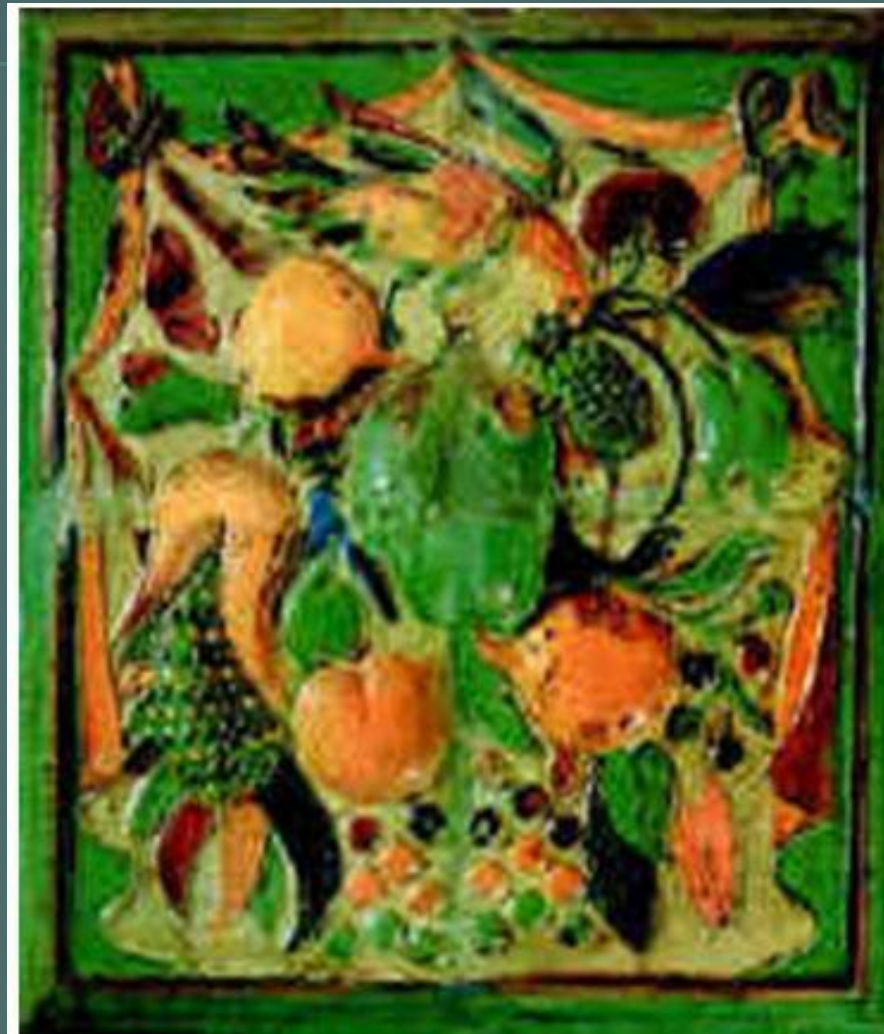
Керамические изразцы



Изразец



Керамический изразец



Фасад с изразцами



Портретные изразцы



Изразец– лубочная картинка



Изразец– лубочная картинка



Изразец с готическим принципом



Изразец с яркой национальной окраской



Изразец в храме



Спасибо за внимание!