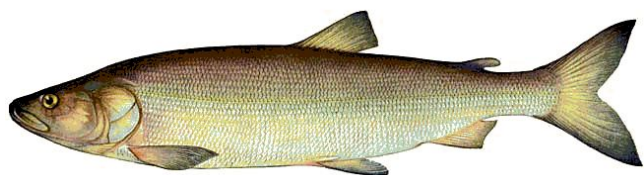
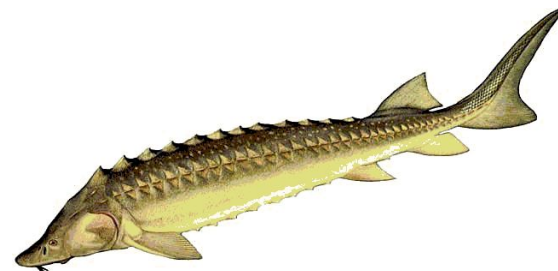


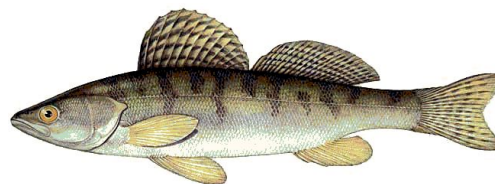
# РЕДКИЕ ВИДЫ РЫБ КИРОВСКОЙ ОБЛАСТИ



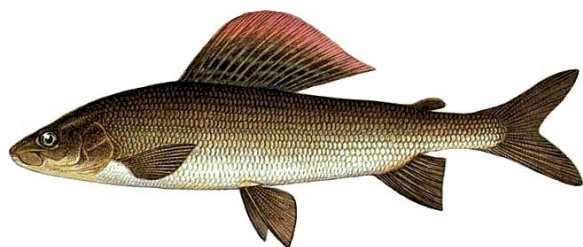
НЕЛЬМА



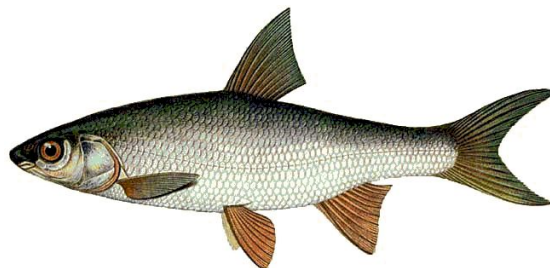
РУССКИЙ ОСЁТР



БЁРШ



ЕВРОПЕЙСКИЙ  
ХАРИУС

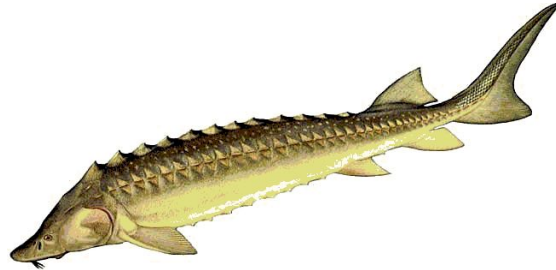


ПОДУСТ  
МОУ СОШ №28 Н.А.  
Кокорина



СТЕРЛЯДЬ

# РУССКИЙ ОСЁТР



МЕСТА ОБИТАНИЯ

ОБРАЗ ЖИЗНИ

ПРИЧИНЫ СОКРАЩЕНИЯ ЧИСЛЕННОСТИ

МЕРЫ ОХРАНЫ

МОУ СОШ №28 Н.А.  
Кокорина



# МЕСТА ОБИТАНИЯ



До строительства плотин на р. Волге в Кировской области поднимался по реке Вятке до устья реки Чепцы и, вероятно, до устья реки Летки. По неподтверждённым данным, может встречаться в реке Вятке до г. Советска и, предположительно, до устья реки Великой.

МОУ СОШ №28 Н.А.

Кокорина



# ОБРАЗ ЖИЗНИ

Пресноводная и пресноводно-морская формы. В настоящее время в р. Вятке могут встречаться лишь единичные особи, минуя волжские плотины через систему шлюзов, и, возможно, осёдлые особи. Достигает длины 2,0—2,5 м и веса до 80 кг. Становится взрослым в 10—15 лет. Нерестится с мая — июня до августа на участках с быстрым течением и плотным грунтом. Питается донными беспозвоночными и рыбой.



# ПРИЧИНЫ СОКРАЩЕНИЯ ЧИСЛЕННОСТИ

- Перегораживание путей перелёта плотинами ГЭС.
- Загрязнение водоёмов промышленными и бытовыми стоками и связанное с этим уменьшение количества корма.
- Заиление нерестилищ.



# МЕРЫ ОХРАНЫ

- Отслеживание состояния осетров в области.
- Выявление нерестилищ и организация их охраны.
- Контроль за соблюдением запрета загрязнения рек промышленными и бытовыми стоками.



# СТЕРЛЯДЬ



МЕСТА ОБИТАНИЯ  
ОБРАЗ ЖИЗНИ  
ПРИЧИНЫ СОКРАЩЕНИЯ ЧИСЛЕННОСТИ  
МЕРЫ ОХРАНЫ

МОУ СОШ №28 Н.А.  
Кокорина



# МЕСТА ОБИТАНИЯ



В Кировской области стерлядь встречается в р. Вятке и её крупных притоках: Кильмезь, Пижма, Быстрина, Чепца, в р. Каме и реках северодвинского бассейна — Юг, Луза, Пушма.





# ОБРАЗ ЖИЗНИ

Пресноводная речная рыба. Осень и зиму проводит в глубоких местах (зимовальных ямах). Самцы становятся взрослыми в 4—5 лет, самки — в 7—9 лет. Нерест в мае. Икру откладывает на гальку на участках с очень быстрым течением. Питается донными беспозвоночными: личинками насекомых, мелкими моллюсками и ракообразными. Наряду с остромордой формой стерляди встречается тупорылая.



# ПРИЧИНЫ СОКРАЩЕНИЯ ЧИСЛЕННОСТИ

- Интенсивный промысел.
- Разрушение и заиление нерестилищ в результате дноуглубительных работ и добычи песка и гравия в руслах рек.
- Загрязнение рек промышленными, бытовыми и сельскохозяйственными стоками.

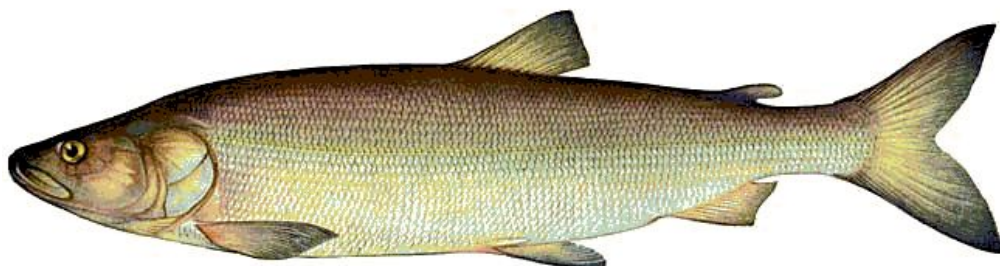


# МЕРЫ ОХРАНЫ

- Контроль за соблюдением запрета загрязнения рек промышленными, бытовыми и сельскохозяйственными стоками.
- Выявление нерестилищ стерляди в р. Каме и организация их охраны.
- Установление ограничений на лов стерляди в р. Каме.
- Отслеживание состояния популяции.



# НЕЛЬМА



МЕСТА ОБИТАНИЯ  
ОБРАЗ ЖИЗНИ  
ПРИЧИНЫ СОКРАЩЕНИЯ ЧИСЛЕННОСТИ  
МЕРЫ ОХРАНЫ

МОУ СОШ №28 Н.А.  
Кокорина



# МЕСТА ОБИТАНИЯ



В Кировской области встречается в р. Юг, предположительно, до с. Утманово Подосиновского района.



# ОБРАЗ ЖИЗНИ

Речная рыба. Обитает в опреснённых частях северных морей, откуда заходит в реки. По Северной Двине заходит в р. Юг, где появляется в середине сентября, а к весне спускается обратно. Отдельные особи остаются на лето, о чем свидетельствуют случаи вылова единичных экземпляров в летнее время. Достигает взрослого состояния в 11—14 лет. Нерест в конце сентября — октябре, неежегодный. Икру откладывает на каменистое дно. Питается рыбой.



# ПРИЧИНЫ СОКРАЩЕНИЯ ЧИСЛЕННОСТИ

- Чрезмерный промысел.
- Загрязнение рек промышленными стоками.



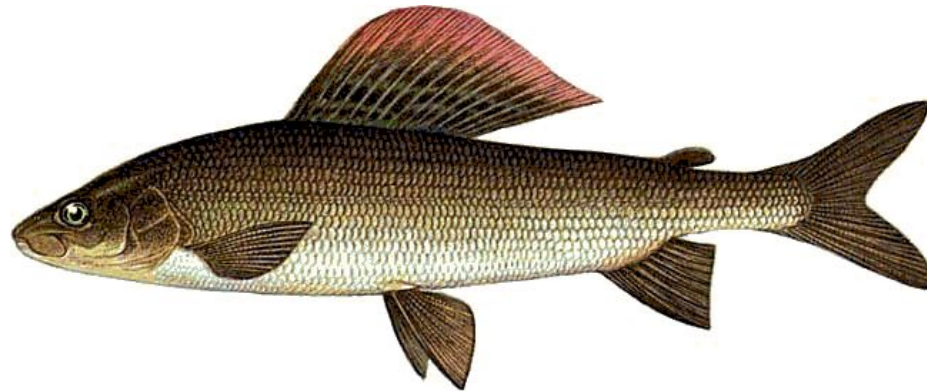
# МЕРЫ ОХРАНЫ

- Улучшение экологической ситуации в бассейне р. Юг.
- Контроль за соблюдением запрета загрязнения рек промышленными стоками.
- Установление запрета на лов нельмы, усиление борьбы с браконьерством.
- Изучение возможностей нереста нельмы в р. Юг и последующая охрана нерестилищ.





# ЕВРОПЕЙСКИЙ ХАРИУС



МЕСТА ОБИТАНИЯ  
ОБРАЗ ЖИЗНИ  
ПРИЧИНЫ СОКРАЩЕНИЯ ЧИСЛЕННОСТИ  
МЕРЫ ОХРАНЫ

МОУ СОШ №28 Н.А.  
Кокорина



# МЕСТА ОБИТАНИЯ



В Кировской области вид распространён довольно широко, населяет притоки Вятки и Камы, реки северодвинского бассейна.

МОУ СОШ №28 Н.А.

Кокорина



# ОБРАЗ ЖИЗНИ

В области представлен речной и ручьевой формами. Обитает преимущественно в небольших речках с чистой водой и быстрым течением. Длина тела до 50 см, вес до 1 кг. Достигает взрослого состояния на 5—6-м году жизни. Нерестится в мае — июне на каменистом грунте. В период нереста приобретает яркую окраску: парные плавники краснеют, а непарные становятся фиолетовыми. Питается мелкими донными беспозвоночными, икрой рыб, упавшими в воду насекомыми.



# ПРИЧИНЫ СОКРАЩЕНИЯ ЧИСЛЕННОСТИ

Вид очень требователен к чистоте воды. При загрязнении рек сохраняется лишь в верховьях и мелких притоках. В верховьях лесных рек исчезает в связи с обмелением в результате вырубки лесов.

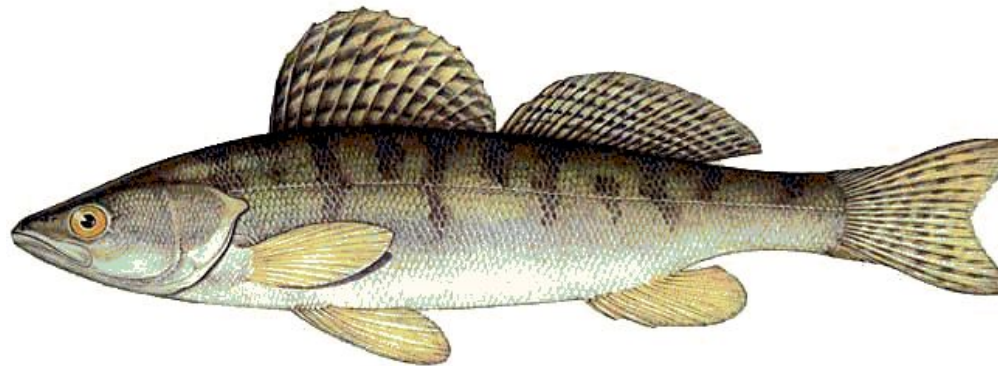


# МЕРЫ ОХРАНЫ

- Контроль за соблюдением запрета загрязнения рек промышленными стоками.
- Организация ихтиологических заказников.



# БЁРШ



МЕСТА ОБИТАНИЯ  
ОБРАЗ ЖИЗНИ  
ПРИЧИНЫ СОКРАЩЕНИЯ ЧИСЛЕННОСТИ  
МЕРЫ ОХРАНЫ

МОУ СОШ №28 Н.А.  
Кокорина



# МЕСТА ОБИТАНИЯ



В Кировской области встречается в бассейне р. Вятки ниже г. Кирова.



# ОБРАЗ ЖИЗНИ

Преимущественно речной вид. Держится в глубоких местах с песчаным дном. Теплолюбив. Достигает взрослого состояния в 3—5 лет. Нерестится в мае — июне. Совершает небольшие миграции. Зимой поднимается вверх по р. Вятке. Питается мелкой рыбой (пескарями) и крупными ракообразными.





# ПРИЧИНЫ СОКРАЩЕНИЯ ЧИСЛЕННОСТИ

Условия обитания. Уменьшение количества корма и нарушение нерестилищ в результате загрязнения рек промышленными и бытовыми стоками и добычи песка и гравия в руслах.

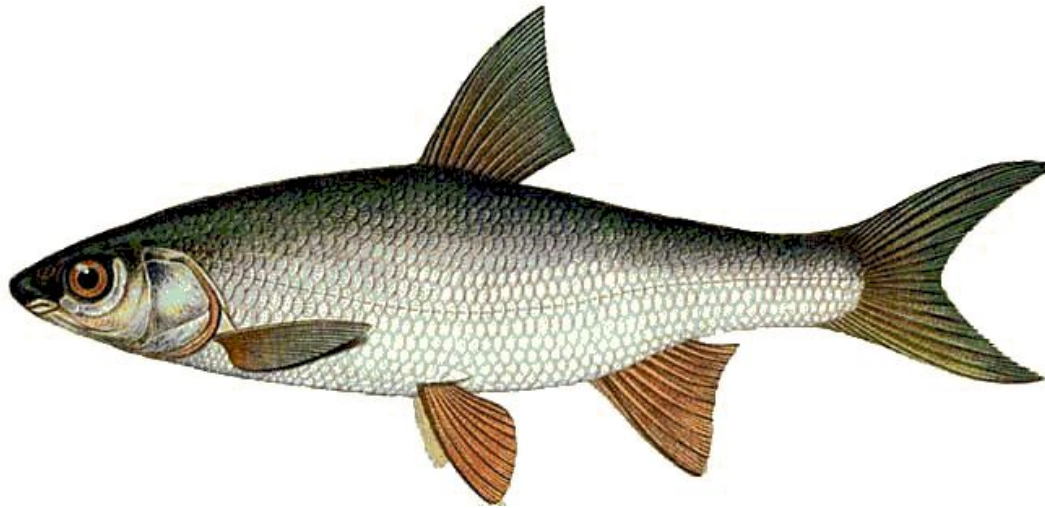


# МЕРЫ ОХРАНЫ

- Отслеживание состояния популяции бёрша в бассейне реки Вятки.
- Прекращение добычи песка и гравия в русле реки Вятки.
- Контроль за соблюдением запрета загрязнения рек промышленными и бытовыми стоками.



# ПОДУСТ



МЕСТА ОБИТАНИЯ  
ОБРАЗ ЖИЗНИ  
ПРИЧИНЫ СОКРАЩЕНИЯ ЧИСЛЕННОСТИ  
МЕРЫ ОХРАНЫ

МОУ СОШ №28 Н.А.  
Кокорина



# МЕСТА ОБИТАНИЯ



В Кировской области встречается в реке Вятке, ее притоках и в верховье реки Камы.



# ОБРАЗ ЖИЗНИ

Речная придонная стайная рыба. Населяет преимущественно крупные реки, избегая верховий. Держится на участках с песчаным дном и быстрым течением. Достигает взрослого состояния на 3—4-м году жизни. Нерестится в начале мая на перекатах с гравийным или каменистым дном. Ранней весной поднимается вверх по течению, заходя в крупные притоки реки Вятки, а после нереста спускается вниз.



# ПРИЧИНЫ СОКРАЩЕНИЯ ЧИСЛЕННОСТИ

- Нарушение нерестилищ и уменьшение количества корма в результате добычи песка и гравия из русел и дноуглубительных работ.
- Загрязнение водоемов промышленными и сельскохозяйственными стоками.



# МЕРЫ ОХРАНЫ

- Отслеживание состояния вида в области.
- Прекращение добычи песка и гравия из русла реки Вятки.
- Контроль за соблюдением запрета загрязнения рек промышленными и сельскохозяйственными стоками.

