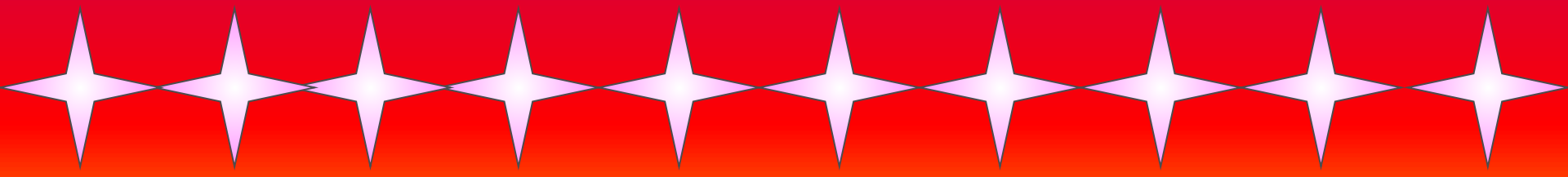
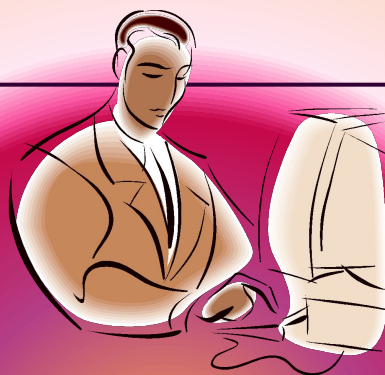


# ПРАЗДНИКИ



# РАБОТЫ





*На эволюцию всего  
человечества огромное  
влияние оказывал труд,  
общественный образ  
жизни и характер труда.*



В настоящее время на Земле обитает один вид человека. На принадлежность всех людей к одному виду указывают единство строения их черепа, мозга, стопы, наличие одних и тех же групп крови, лёгкая скрещиваемость и плодовитость потомства.



До недавнего времени  
человечество делили на три  
большие расы:

*австрало-негроидную*

*европеоидную*

*монголоидную.*

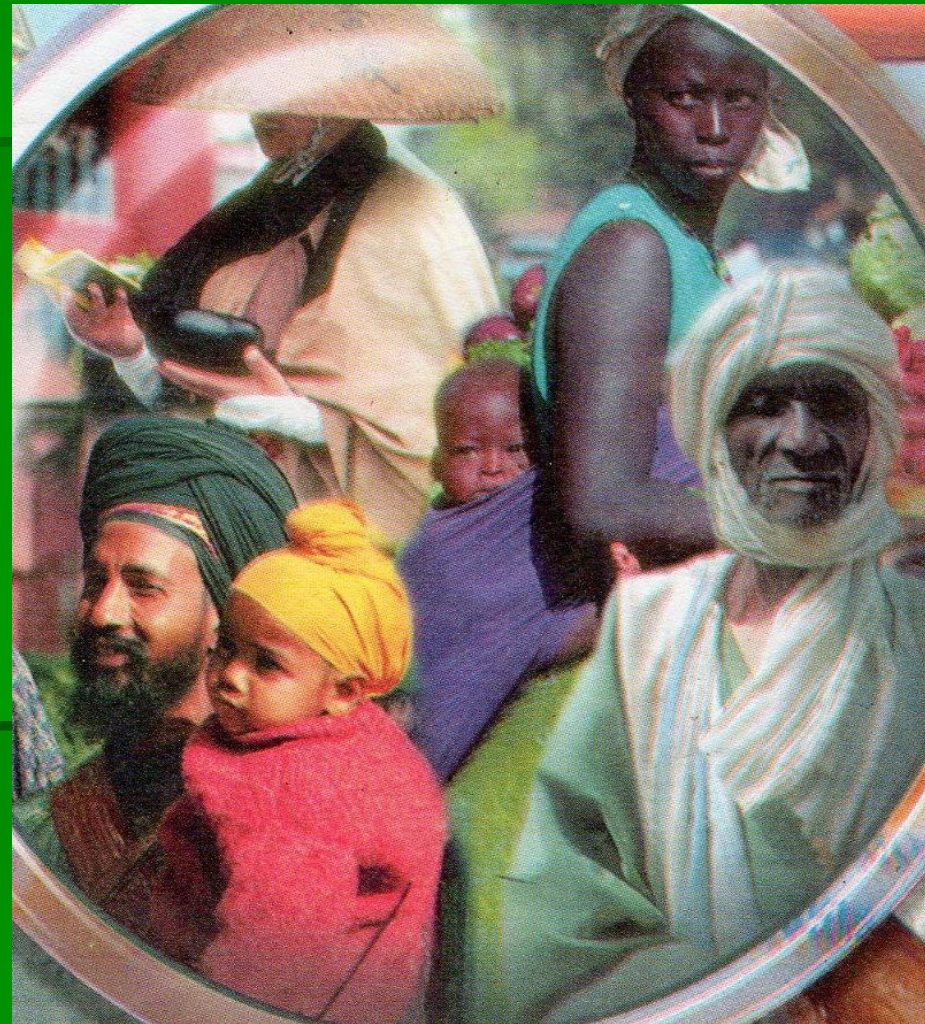


Однако многие учёные делят  
австрало-негроидную расу на  
две: австралоидную и  
негроидную. Таким образом  
выделяют 4 расы.

Каждая из них делится  
на малые расы(более  
30). Существуют, кроме  
того, смешанные расы,  
которые  
сформировались в зонах  
контактов больших  
стран.

Различия между расами  
закljučаются в  
морфологических  
особенностях: в цвете  
кожи, волос, глаз,  
форме носа, губ и т. п.

Такие различия  
появились  
когда-то у  
людей в  
популяциях,  
живших в  
разнообразных  
природных  
условиях.




- *Тёмная пигментация кожи могла возникнуть как защитное приспособление организма против ярких лучей солнца*
- *В курчавых волосах создаются воздушные прослойки, защищающие от жары*
- *Светлая кожа европеоидов пропускает ультрафиолетовые лучи и этим предохраняет от рахита*
- *Узкий выступающий нос согревает вдыхаемый воздух*

Все расы биологически

равноценны.





**Народы разных рас  
стоят на различных  
уровнях развития  
культуры в силу ряда  
общественно-  
экономических  
факторов.**

С развитием социальных  
отношений  
обособленность  
человеческих рас и  
морфологические отличия  
между ними уменьшаются  
в результате смешанных  
браков.



# Наука о расах - расоведение

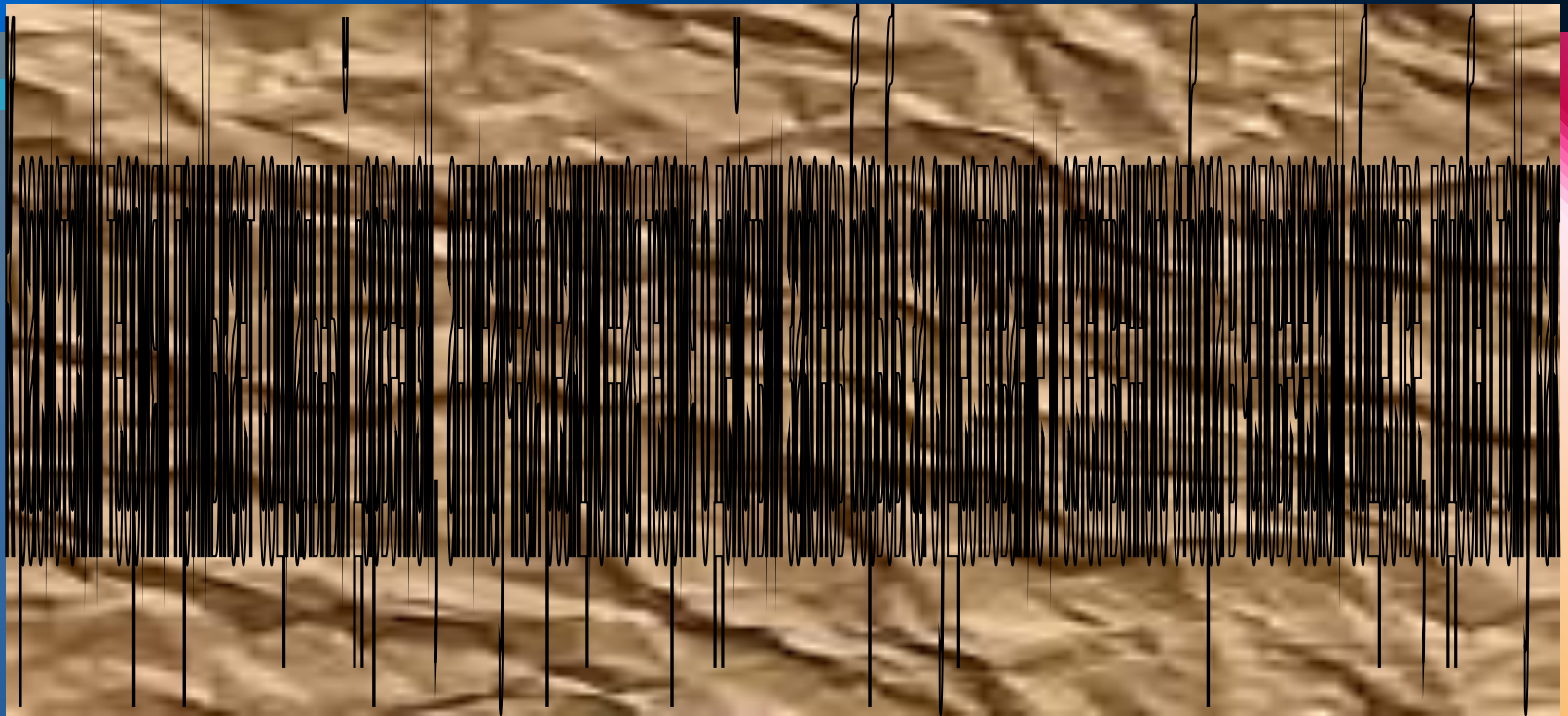
Изучает происхождение рас, родственные отношения между ними, характерные признаки и условия среды

Полученные материалы важны для решения проблемы происхождения человека.

В буржуазных странах религиозные учёные проповедуют **расизм**. Сущность его состоит в утверждении, что человеческие расы якобы не равноценны: одни – высшие, другие – низшие.

Расисты считают, что причина экономической и культурной отсталости некоторых народов заключается в их **«расовой биологической неполноценности»**.

Расисты расценивают расовые различия как видовые и даже родовые. Они не признают единства происхождения рас и утверждают, что каждая раса происходит от своего предка и не связана родством с другими. Среди представителей любой расы можно встретить расистов, стремящихся доказать, что именно их раса стоит выше других.



ОНИ ДЕЙСТВУЮТ ВО ВСЕЙ ЖИВОЙ ПРИРОДЕ

