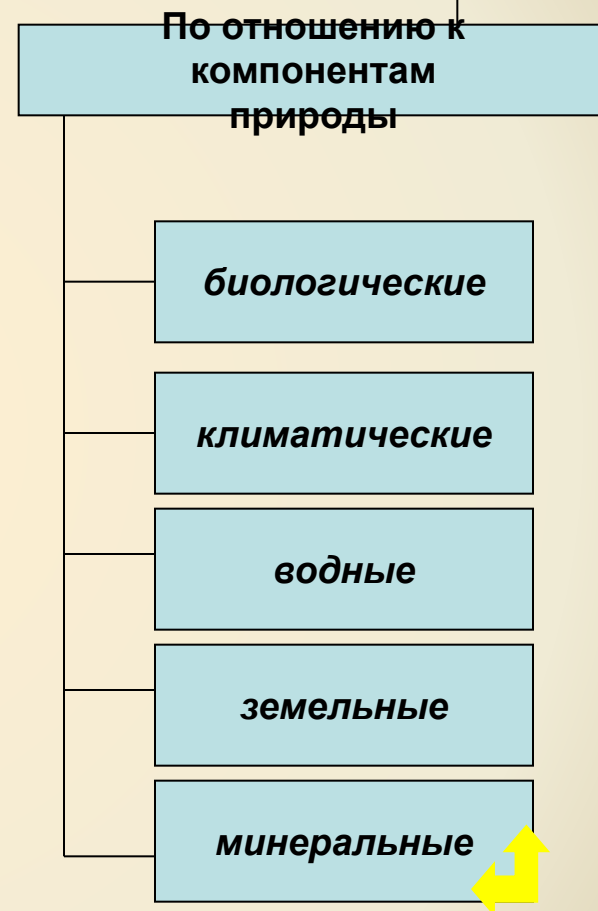


минеральные ресурсы мира



Горные породы и минералы

Природные ресурсы



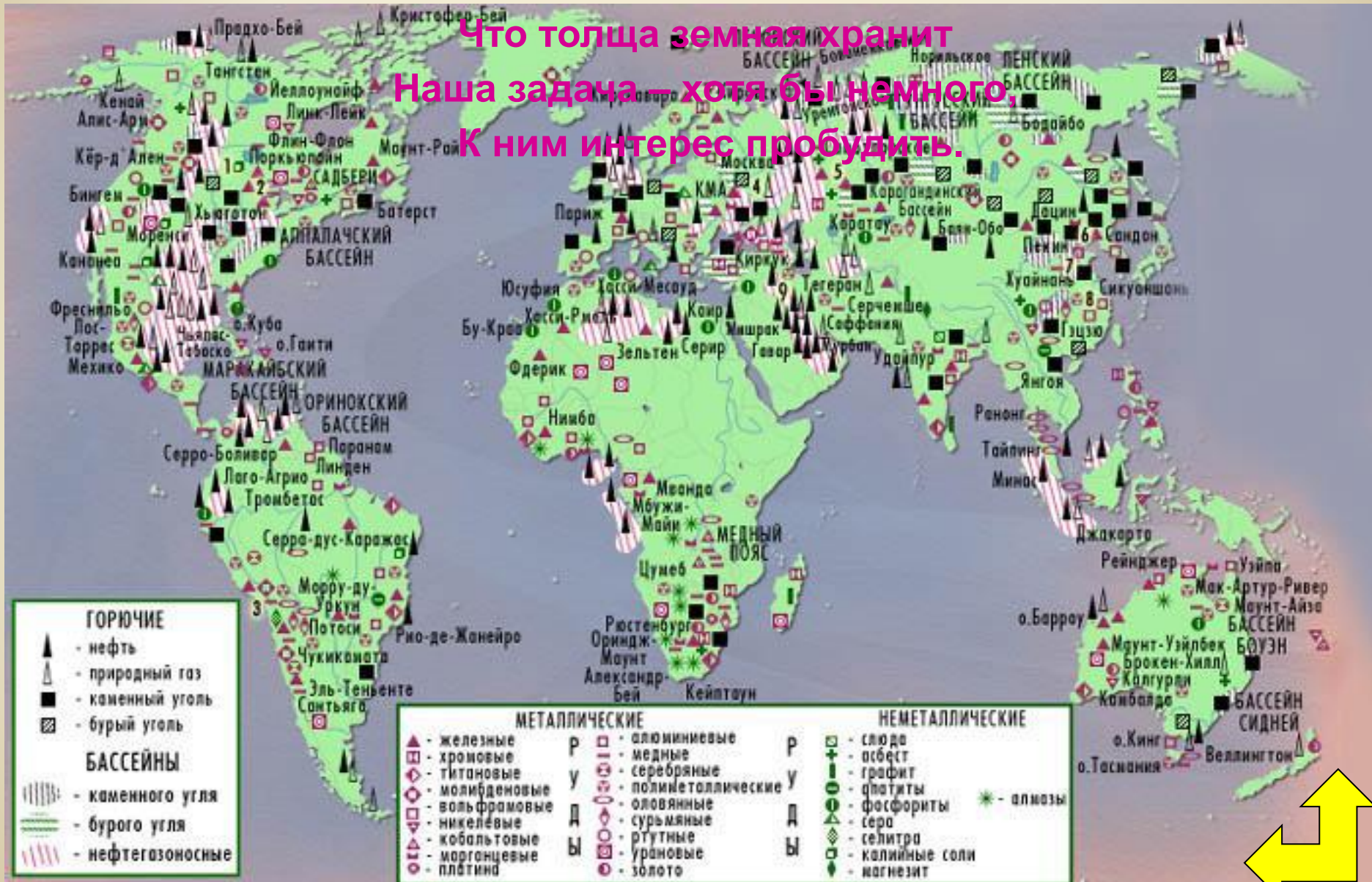
Минеральные ресурсы мира

Эта работа о тех минералах,

Что толща земная хранит

Наша задача — хотя бы немного,

К ним интерес пробудить.



горные породы и минералы

происхождение

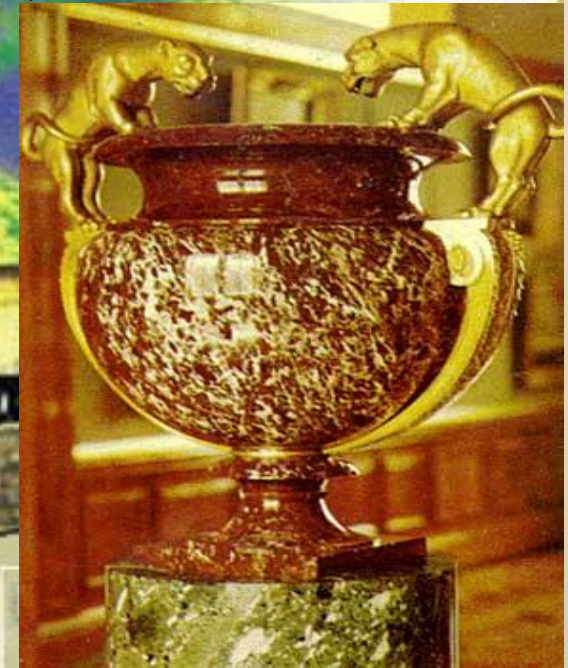
Основная часть горных пород, слагающих земную кору, дважды, а иногда и чаще, меняла условия своего существования. То погружаясь в недра Земли, то поднималась наверх. Под влиянием меняющихся температуры, давления и химических условий осадочные и магматические породы – известняки, глины, базальты...преображаются неузнаваемо. Такие преобразенные породы называются метаморфическими: мрамор, кварцит, гнейс...



Мраморная лестница



Крыша из каменных гнейс пластин



Ваза Пустынниковский кварцит



Выветривание кварцитов у г. Круглая



Кварцит в природе



Складка в железистом кварците



Мрамор в природе



Добыча мрамора



Облицовка мрамором



Гнейс в природе

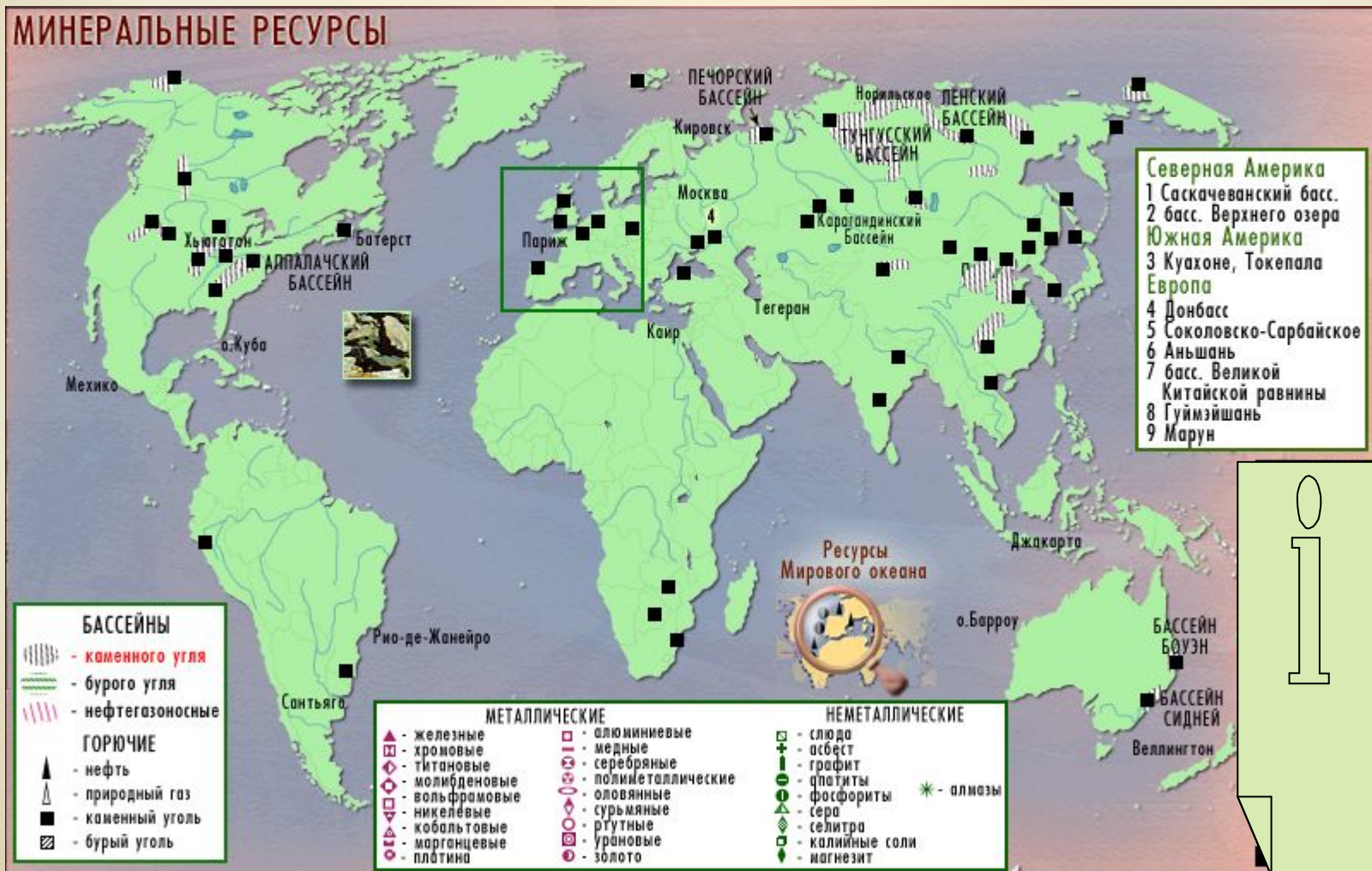


Обнажение гнейсов



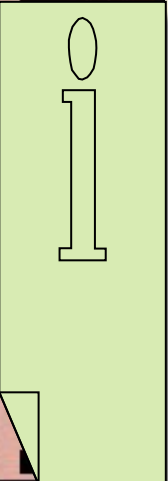
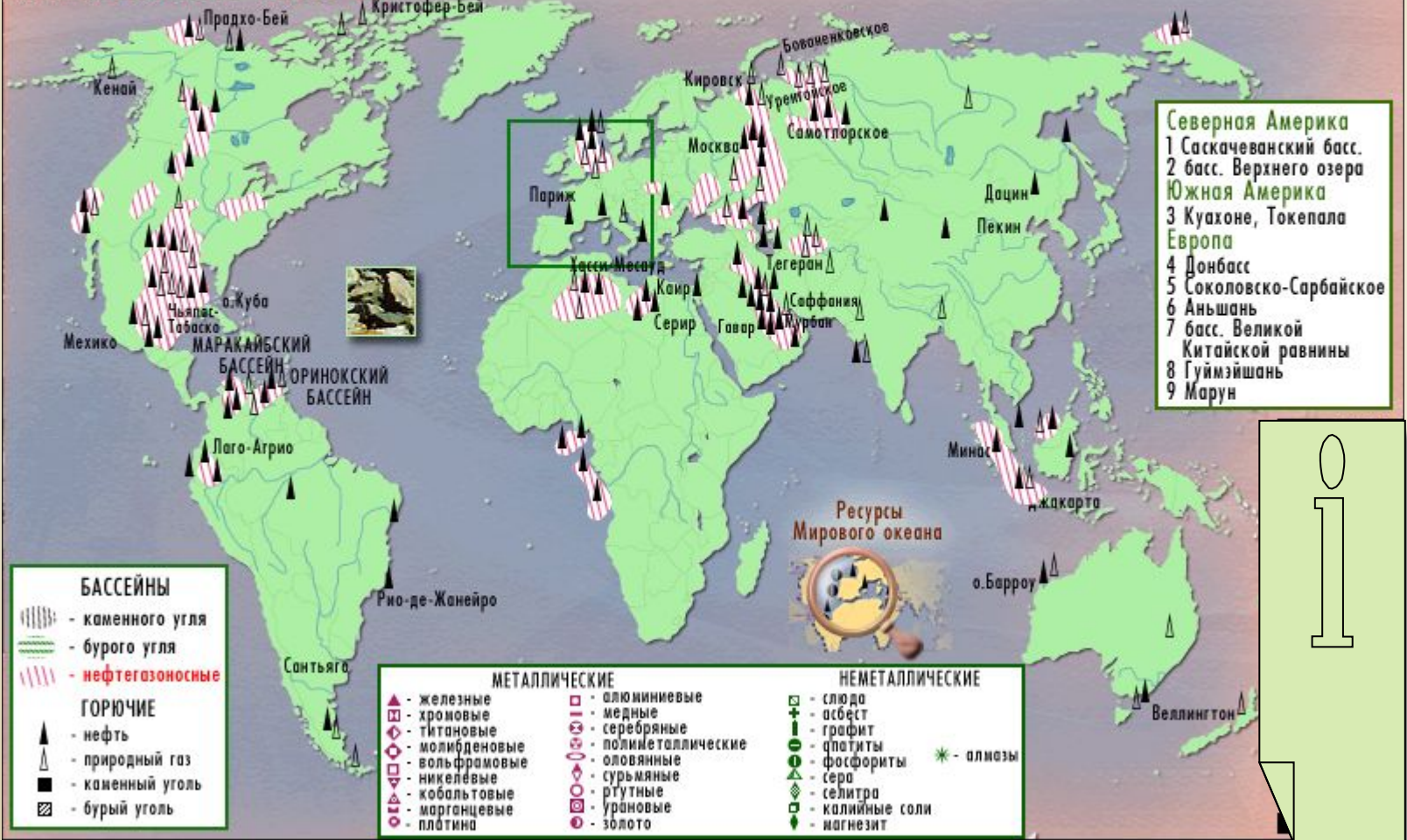
Сфинкс. Египет гнейс

Виды полезных ископаемых

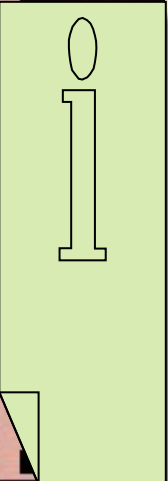
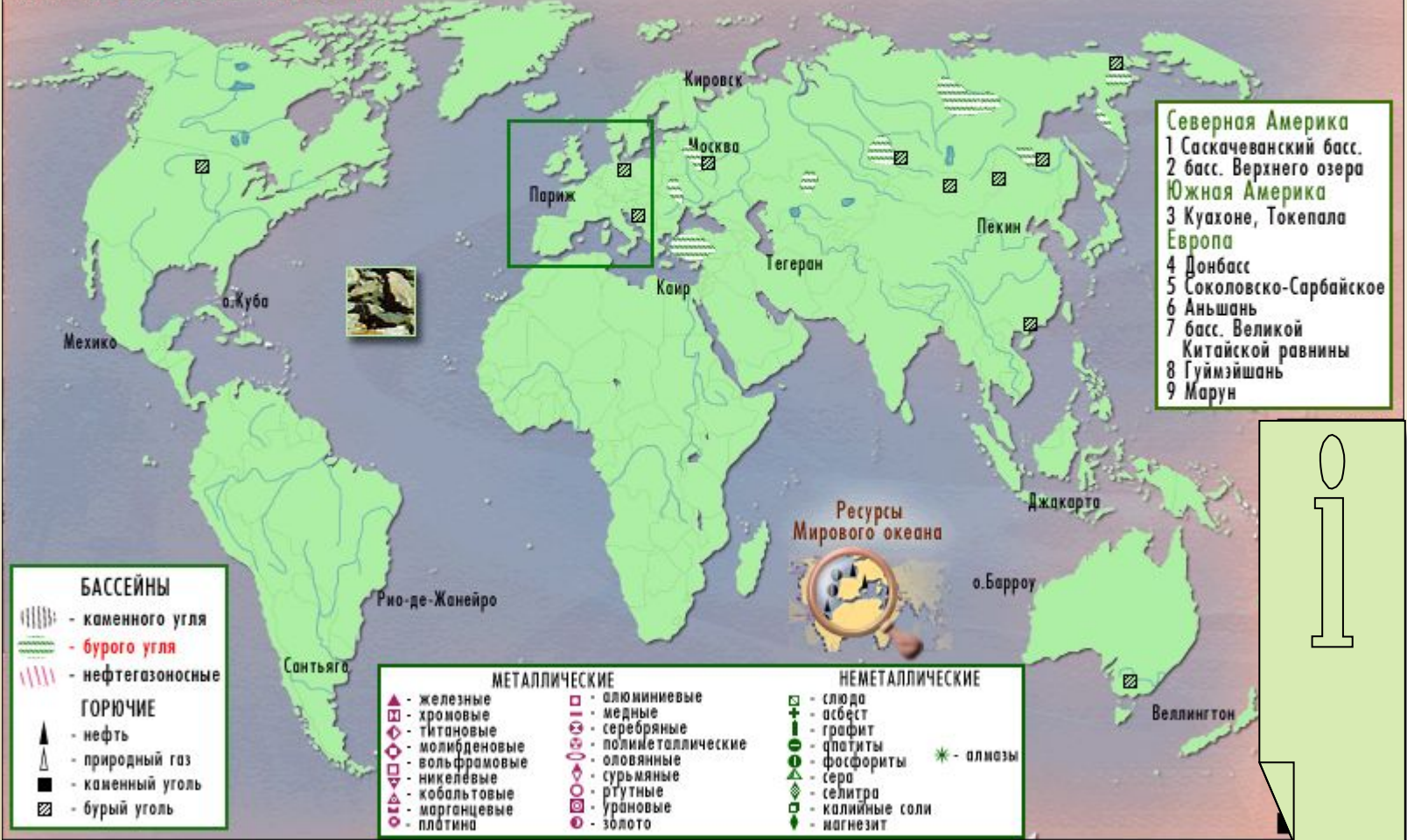


1

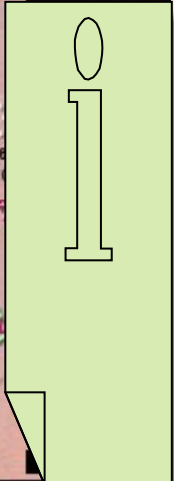
МИНЕРАЛЬНЫЕ РЕСУРСЫ



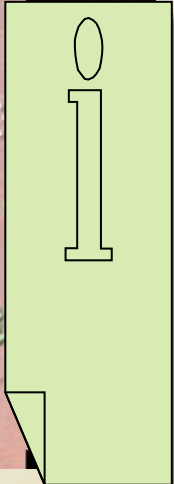
МИНЕРАЛЬНЫЕ РЕСУРСЫ



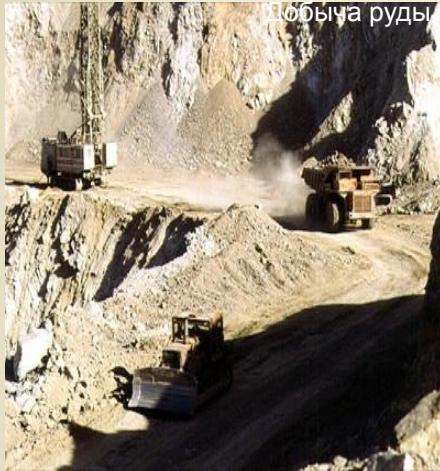
МИНЕРАЛЬНЫЕ РЕСУРСЫ



МИНЕРАЛЬНЫЕ РЕСУРСЫ



ДОБЫЧА ПОЛЕЗНЫХ ИСКОПАЕМЫХ



Добыча руды



открытый способ добычи угля



Добыча открытым способом



Добыча соли

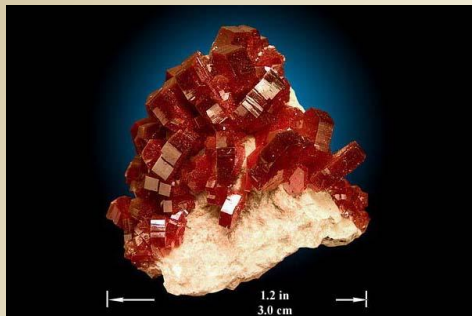


Добыча нефти

ЭКОЛОГИЧЕСКИЕ ПРОБЛЕМЫ

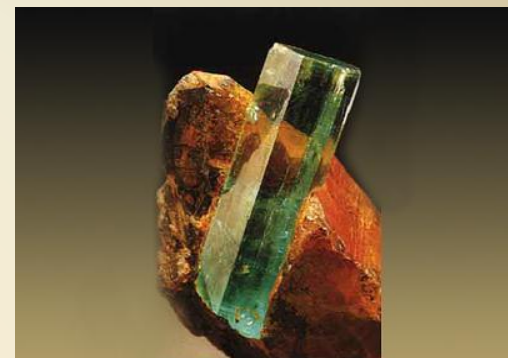
Ваше мнение???!!





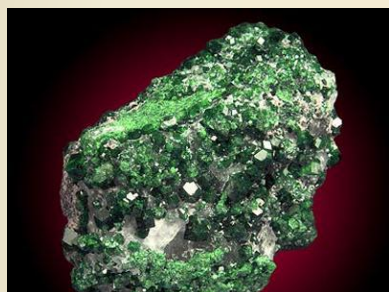
ванадинит

ЗОЛОТО



берилл

Во всей земле богатства скрыты,
Она и золото хранит
И рядом с медью – малахиты
Железо, мрамор, родонит,
Найдём в ней много по приметам
Цветных камней, не только руд.
Рубин сияет красным цветом,
Зелёным цветом - изумруд.



киноварь



асбест

Расскажите о минералах изображенных на фотографиях



хромовый гранат



кристаллы серы

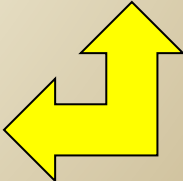


железная руда

Минеральные ресурсы

(справка)

- *Минеральные ресурсы* являются основой для развития промышленности, главной сферы материального производства. Оценка минеральных ресурсов чрезвычайно сложна, так как невозможно точно определить величину запасов в недрах Земли.
- Минеральные ресурсы называют также полезными ископаемыми, так как из них извлекают сырьё для различных промышленных производств.
- Оценка минеральных ресурсов является исторической категорией, то есть меняющейся во времени. По большинству видов минерального сырья оценки запасов постоянно увеличиваются. НТП делает возможным эксплуатацию месторождений, ранее считавшихся бесперспективными.



Размещение полезных ископаемых

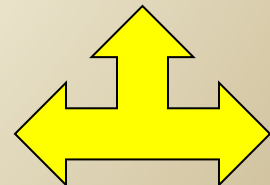
- Для платформ наиболее характерны ископаемые осадочного происхождения, сосредоточенные в платформенном чехле.
- Ведущую роль среди них играют горючие ископаемые: уголь, нефть, газ, горючие сланцы.

Размещение полезных ископаемых

- В размещении полезных ископаемых по территории прослеживаются определённые закономерности.
- В горах складчатых областей обычно находятся месторождения рудных ископаемых. В молодых горах многие месторождения находятся под толщей смятых в складки осадочных пород, и обнаружить их бывает трудно. При разрушении гор скопления рудных ископаемых постепенно обнажаются и оказываются на поверхности земли. Здесь их найти легче и добывать дешевле.
- К древним складчатым областям приурочены месторождения железных, медных и полиметаллических руд. На платформах рудные месторождения приурочены к нижнему структурному ярусу – складчатому фундаменту, поэтому они сосредоточены на щитах либо частях плит, где мощность осадочного чехла невелика и фундамент подходит близко к поверхности.

Размещение полезных ископаемых

- **Химическое (нерудное) сырьё.** В химических производствах используются многочисленные виды сырья, которые обычно объединяют в две группы: агрохимическое (для производства минеральных удобрений) и техническое.
- **Основная часть калийных солей, а также фосфоритного сырья залегает в недрах Северного полушария.** Подобное размещение связано с осадочным происхождением этого сырья.
- **Из многочисленных видов технического сырья наибольшее значение имеют ресурсы алмазов, асбеста и графита.**



- **Взаимодействие человека и природы в пределах географической среды происходит все более активно. В процессе своей эволюции и развития хозяйственной деятельности человек резко расширил масштабы своего воздействия на природную среду. Более 1/5 поверхности суши принципиально изменилось, а около 70% земной ощутило на себе результаты (в основном отрицательные) человеческой деятельности. Отдельные части географической среды изменились существенно, другие подверглись меньшему воздействию.**



- **??????? Приведите примеры.** 