

www.moi-образовательный_портал_«Мой_университет» - www.moi-universitet.ru
университет» - www.moi-universitet.ru
Факультет «Реформа образования» - www.edu-реформа_Факультет_«Реформа_образования» - www.edu-reforma.ru
Факультет «Реформа образования» - www.edu-reforma.ru
Факультет «Реформа образования» - www.edu-reforma.ru
Факультет «Реформа образования» - www.edu-reforma.ru

**ХОЛОДНАЯ БЕЗМОЛВНАЯ
АРКТИЧЕСКАЯ ПУСТЫНЯ
САМАЯ СЕВЕРНАЯ ИЗ
ПРИРОДНЫХ ЗЕМЛИ, НО
ТАК МАНИТ И
ПРИТЯГИВАЕТ К СЕБЕ
ВНИМАНИЕ ЧЕЛОВЕКА.**

[www.moi-образовательный портал «мой университет»](http://www.moi-образовательный_портал_«мой_университет») - www.moi-universitet.ru
университет» - www.moi-universitet.ru Образовательный портал «Мой университет» - www.moi-universitet.ru
Факультет «Реформа образования» - www.edu.ru Факультет «Реформа образования» - www.edu.ru Факультет «Реформа образования» - www.edu-reforma.ru
Факультет «Реформа образования» - www.edu-reforma.ru Факультет «Реформа образования» - www.edu-reforma.ru

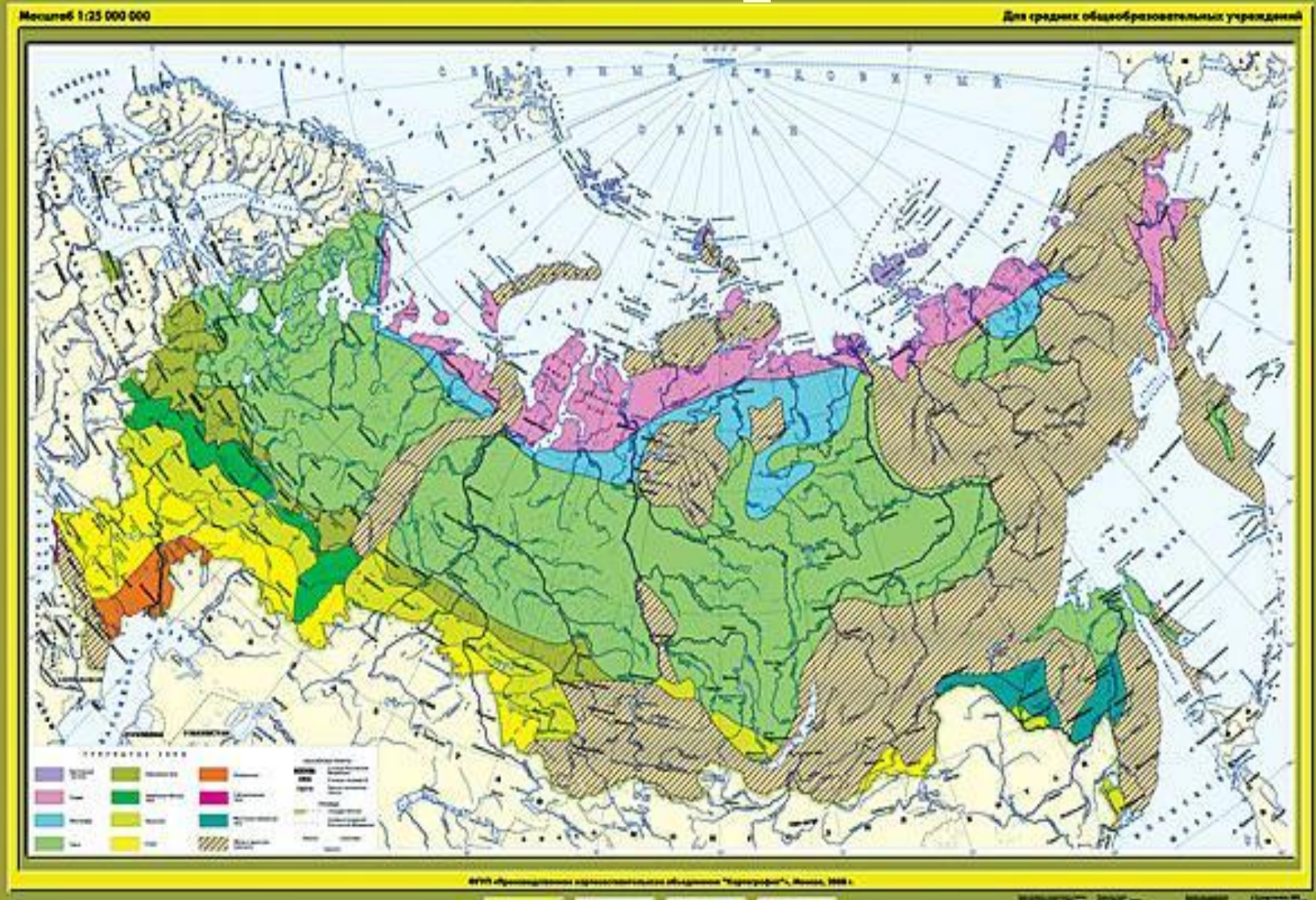
Тема урока.

"Безмолвная Арктика"

Задачи:

- *1. Рассмотреть особенности природы и взаимосвязь природных компонентов Арктики.*
- *2. Выявить, возможное хозяйственное использование природной зоны и связанные с ними экологические проблемы.*
- *3. Предложить пути решения сложившихся проблем.*

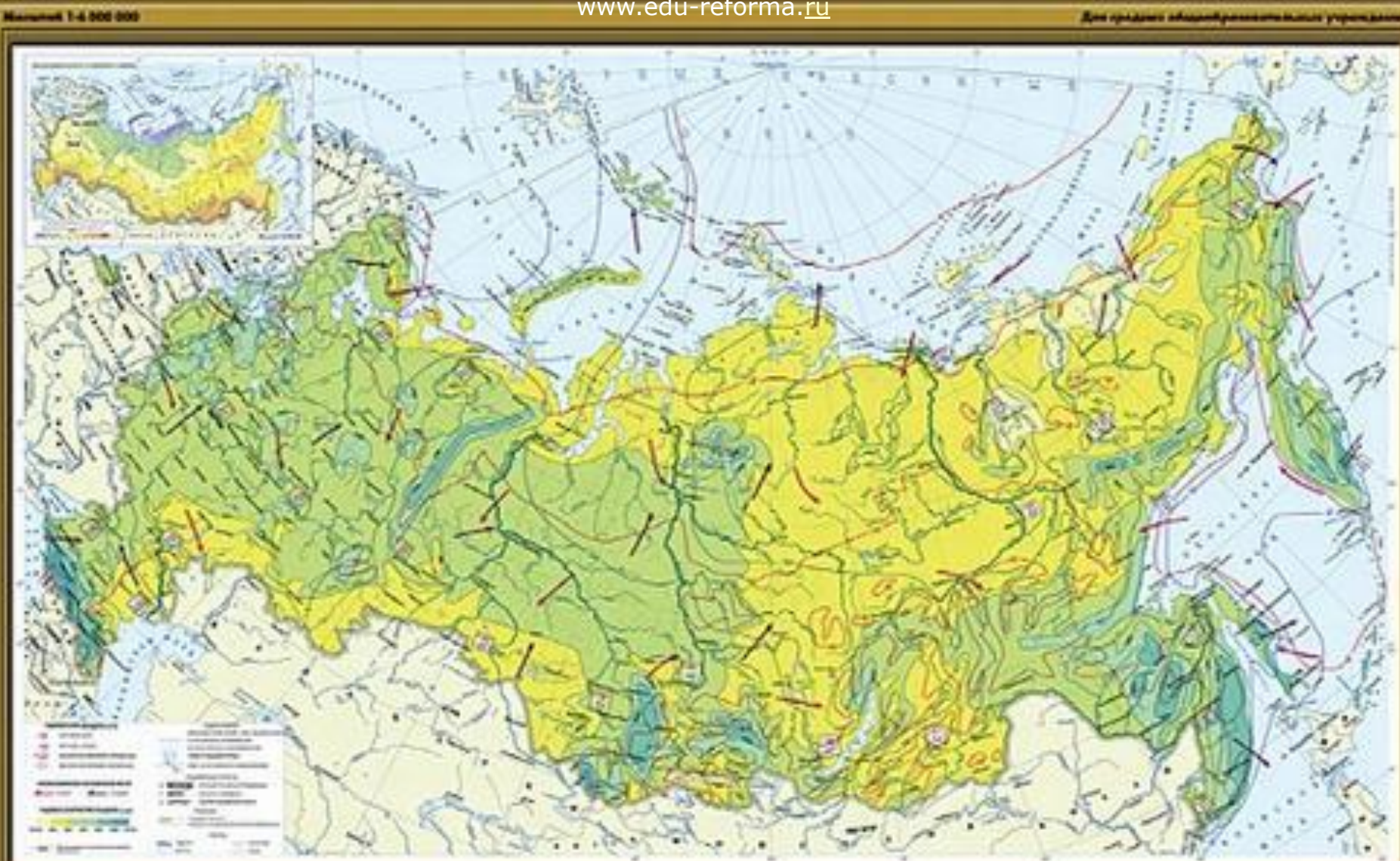
ПРИРОДНЫЕ ЗОНЫ РОССИИ



Определите границы зона Арктики.

www.moi-образовательный.портал.ру «мой университет» - www.moi-universitet.ru Образовательный портал «Мой университет» - www.moi-universitet.ru
Факультет «Реформа образования» - www.Фак.ру Факультет «Реформа образования» - www.Фак.ру Факультет «Реформа образования» - www.edu.ру Факультет «Реформа образования» - www.edu.ру Факультет «Реформа образования» - www.edu-reформа.ру Факультет «Реформа образования» - www.edu-reформа.ру

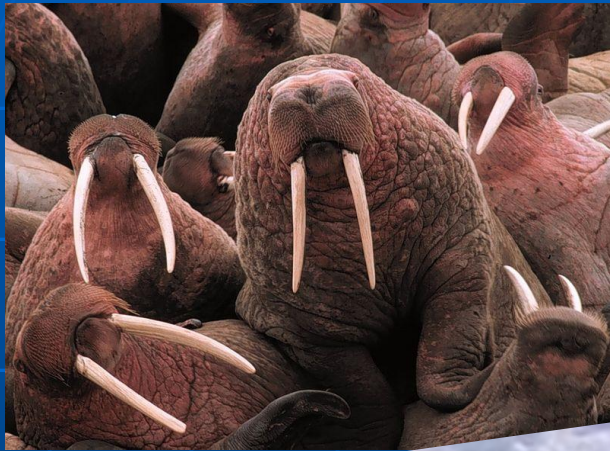
КЛИМАТИЧЕСКАЯ КАРТА РОССИИ



Определите особенности климата

www.moi-образовательный.портал.ру «Мой университет» - www.moi-universitet.ru
университет» - www.moi-universitet.ru Образовательный портал «Мой университет» - www.moi-universitet.ru
Факультет «Реформа образования» - www.Факультет.ру Факультет «Реформа образования» - www.Факультет.ру
Факультет «Реформа образования» - www.edu.Факультет.ру Факультет «Реформа образования» - www.edu.Факультет.ру
Факультет «Реформа образования» - www.edu-reforma.Факультет.ру Факультет «Реформа образования» - www.edu-reforma.Факультет.ру
Факультет «Реформа образования» - www.edu-reforma.Факультет.ру Факультет «Реформа образования» - www.edu-reforma.Факультет.ру

Органический мир Арктики.



Образ жизни животных Арктики непосредственно связан с океаном. Здесь обитают моржи, несколько видов тюлений, белый медведь, на островах много птиц.

[www.moi-образовательный портал «Мой университет»](http://www.moi-образовательный_портал_«Мой_университет») - www.moi-universitet.ru
университет» - www.moi-universitet.ru
Факультет «Реформа образования» - [www.Факультет «Реформа образования»](http://www.Факультет_«Реформа_образования») - [www.edu_Факультет «Реформа образования»](http://www.edu_Факультет_«Реформа_образования») - [www.edu-reформа_Факультет «Реформа образования»](http://www.edu-reформа_Факультет_«Реформа_образования») - www.edu-reформа.ru



Белый медведь – хищное животное. Длина от 2 до 3 м, весит 700-800 кг. Типичный представитель арктической фауны. Хорошо плавает, ныряет. Основная пища – тюлени.



Северные олени – самые крупные травоядные животные Крайнего Севера. Держатся большими стадами. Это единственные олени у самок которых есть рога.

www.moi-образовательный портал «Мой университет» - www.moi-universitet.ru
университет» - www.moi-universitet_Образовательный портал «Мой университет» - www.moi-universitet.ru
Факультет «Реформа образования» - www.Факультет «Реформа образования» - www.Факультет «Реформа образования» - www.eduФакультет «Реформа образования» - www.edu-Факультет «Реформа образования» -
www.edu-reformaФакультет «Реформа образования» - www.edu-reforma_Факультет «Реформа образования» -
www.edu-reforma



Лемминг – полярная полевка с коротким хвостом. Длина его тела около 15 см. Зимой не впадает в зимнюю спячку, роет норы и способен к подснежной жизни.

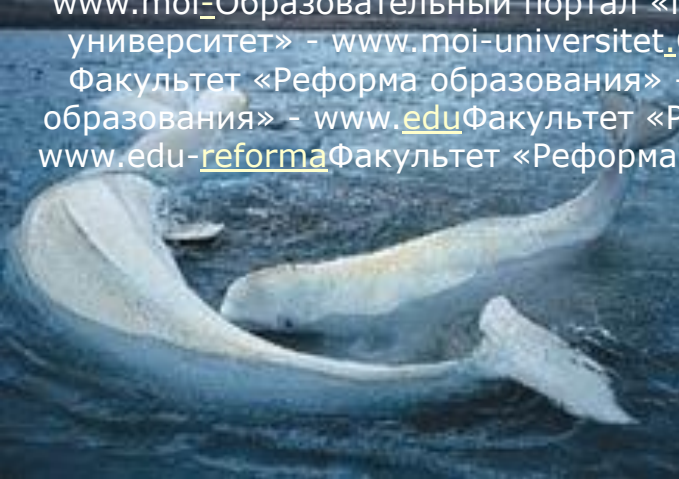


Песец – полярная лиса. Особенно заботится о своей пушистой шубе, которая спасает его от морозов. Основная пища – лемминги.



Белая сова – опасный хищник Арктики. Основная пища – лемминги.

www.moi-universitet.ru Образовательный портал «Мой университет» - www.moi-universitet.ru
Факультет «Реформа образования» - www.edu-reforma.ru
Факультет «Реформа образования» - www.edu-reforma.ru
Факультет «Реформа образования» - www.edu-reforma.ru
Факультет «Реформа образования» - www.edu-reforma.ru
Факультет «Реформа образования» - www.edu-reforma.ru



Белуха – морское животное семейства дельфиновых. Длина его тела достигает 6 м., весит до 2т. Обладает развитым эхолокационным аппаратом, хорошо ориентируется в океане.

www.moi-образовательный.портал.ру «Мой университет» - www.moi-universitet.ru
университет» - www.moi-universitet.ru Образовательный портал «Мой университет» - www.moi-universitet.ru
Факультет «Реформа образования» - www.Факультет.ру Факультет «Реформа образования» - www.Факультет.ру
Факультет «Реформа образования» - www.edu.ру Факультет «Реформа образования» - www.edu.ру Факультет «Реформа образования» - www.edu.ру
Факультет «Реформа образования» - www.edu-reформа.ру Факультет «Реформа образования» - www.edu-reформа.ру
Факультет «Реформа образования» - www.edu-reформа.ру



Постоянного населения в Арктике нет.. Для адаптации человека наиболее серьезные проблемы создают полярный день и полярная ночь. По исследованиям психологов, они вызывают сильнейшие депрессии. Кроме того, сильные ветры на фоне низкой температуры быстро приводят к обморожению.

www.moi_Образовательный портал «Мой университет» - www.moi-universitet_Образовательный портал «Мой университет» - www.moi-universitet.ru
Факультет «Реформа образования» - www.edu-reforma.ru Факультет «Реформа образования» - www.edu-reforma.ru Факультет «Реформа образования» - www.edu-reforma.ru
Хозяйственная деятельность.



На шельфе Баренцева моря обнаружено несколько месторождений нефти. Освоение морских богатств – сложная техническая задача.

www.moi-образовательный.портал.ру «Мой университет» - www.moi-universitet.Образовательный.портал.ру «Мой университет» - www.moi-universitet.ru
Факультет «Реформа образования» - www.Фак.ру Факультет «Реформа образования» - www.Фак.ру Факультет «Реформа образования» - www.edu.Фак.ру Факультет «Реформа образования» - www.edu.Фак.ру Факультет «Реформа образования» - www.edu-reforma.ру Факультет «Реформа образования» - www.edu-reforma.ру Факультет «Реформа образования» - www.edu-reforma.ру

В морях Арктики развито рыболовство



мойва

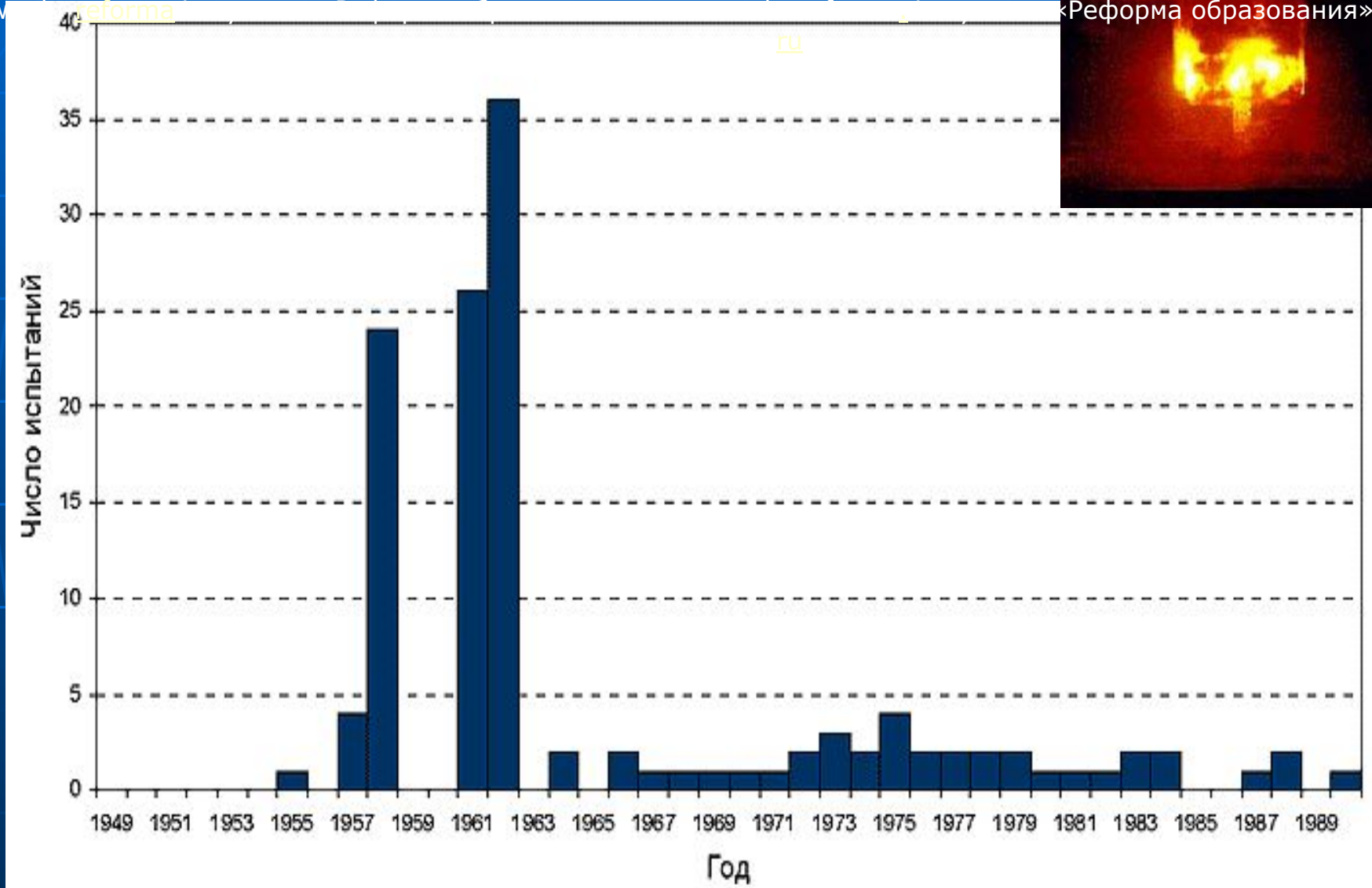
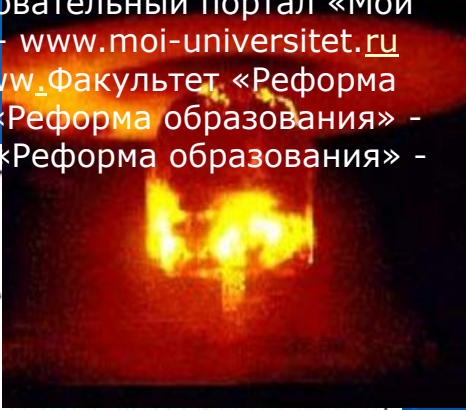


треска



навага





Остров

Новая Земля – полигон для испытания ядерного оружия (1960-1970)

Для зоны арктических пустынь характерны животные:

- А) *белый медведь;*
- Б) *волк;*
- В) *зубр;*
- Г) *овцебык;*
- Д) *куница;*
- Е) *морж.*

ОТВЕТЫ :

- 1. А) Северная Земля;
- В) Новосибирские.
- 2. А) белый медведь;
- Г) овцебык;
- Е) морж.
- 3. Г) 30%.
- 4. А) полярное сияние;
- Б) средняя температура июля $+2^{\circ}\text{C}$;
- Д) практически отсутствуют почвы;
- Е) на скалистых берегах много птичьих базаров.

www.moi-образовательный.портал.ру «Мой университет» - www.moi-universitet.ru Образовательный портал «Мой университет» - www.moi-universitet.ru
Факультет «Реформа образования» - www.Фак.ру Факультет «Реформа образования» - www.Фак.ру Факультет «Реформа образования» - www.edu.ру Факультет «Реформа образования» - www.edu-reформа.ру Факультет «Реформа образования» - www.edu-reформа.ру Факультет «Реформа образования» - www.edu-reформа.ру

Ваша оценка:

- 10-9 «5»
- 8-7 «4»
- 6-5 «3»
- 4 и менее «2»

Домашнее задание

Читать § 32,

на контурную карту нанести:

- 1) цветом территорию Арктики;
- 2) пунктиром Северный морской путь и пунсонами крупнейшие порты;
- 3) заповедники