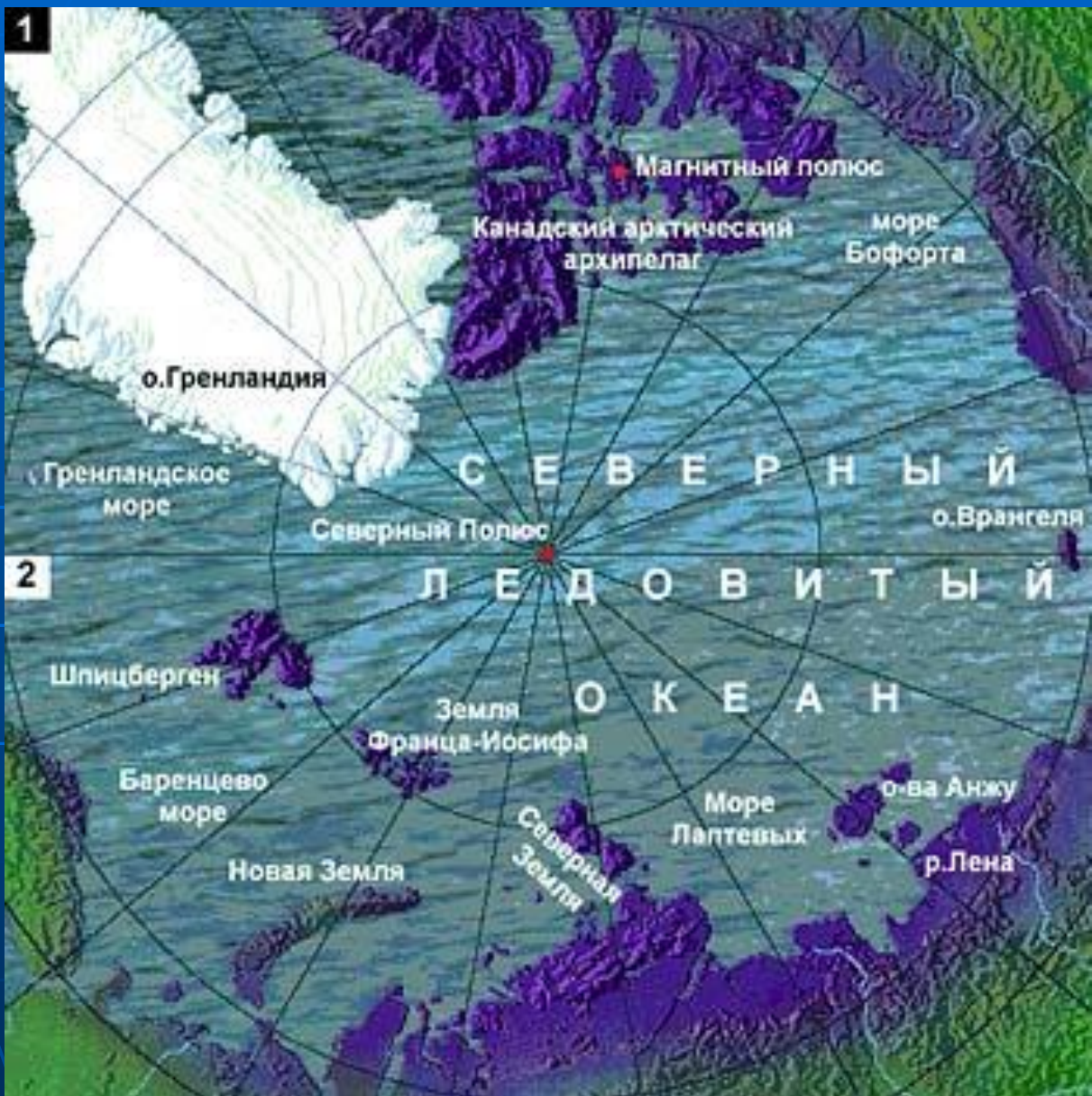


# Арктическая пустыня.

Наймушина Люба 8 б класс

# Географическое положение

- Южная граница арктических ландшафтов проходит в России примерно у 75 параллели. К ним относится большинство островов Северного Ледовитого океана. Наиболее крупные из них — архипелаги Шпицберген, Земля Франца-Иосифа, Северная Земля, Северный остров Новой Земли.



- Отличительные черты арктических ландшафтов связаны с длительной полярной ночью и господством арктических воздушных масс. За долгий полярный день суммарной радиации поступает не намного меньше, чем в зоне тайги, но почти вся она отражается от поверхности снега. Снежный покров держится 280-300 дней в году. На высоте нескольких сот метров над уровнем моря снег не успевает растаять за лето, накапливается и формирует покровные ледники.





- На Земле Франца-Иосифа подо льдом находится более 85% площади. Крупнейший ледниковый щит покрывает Северный остров Новой Земли. Его площадь 19000км<sup>2</sup>. Растительный мир на поверхности ледников — это некоторые виды водорослей, которые подкрашивают снег в розовые оттенки. Там, где ледники не покрывают круглый год землю, располагаются арктические пустыни. Здесь везде многолетняя мерзлота глубиной в сотни метров, а оттаивает за лето всего 3-4 десятка сантиметров.

Арктические почвы очень слабо развиты и не образуют сплошной покров



- Из-за мерзлоты грунт разрывается, и образуются морозобойные трещины. При повторном замерзании оттаивающего слоя грунт вспучивается (лед имеет больший объем, чем вода) и выталкивает крупные камни в стороны. Образуются полигональные грунты с каменными многоугольниками.





- Короткое лето с низкими температурами, многолетняя мерзлота, сильные ветры, неравномерное увлажнение — неважные условия для растений. Растительность здесь бедная, малочисленная и слабо развитая. Не зря эти ландшафты названы пустыней. Поверхность оттаивающих грунтов покрыта тонкой корочкой лишайников и сине-зеленых водорослей. Иногда встречаются кустистые лишайники и мхи, но нет ни сфагновых мхов, ни ягеля. В зоне арктических пустынь известно всего лишь несколько десятков видов растений, часто подушкообразных, высотой всего 5-10 см. Торф в болотах не образуется.



**Моховой покров**



**Лишайник**



**Камнеломка**



**Лапчатка**

- Животный мир арктической пустыни тоже весьма скуден и жметя к воде. Земноводных и пресмыкающихся нет совсем, зато есть насекомые, преимущественно двукрылые (комары-дергуны и другие). У кромки океана устраивают лежбища моржи и нерпы, на крутых скалах гнездятся птицы, устраивая летом «птичьи базары», песец заходит в основном на охоту.





**Морж**



■ **Горбатый заяц**  
■ **Морской заяц**



**Нерпа**



**Птичий базар**

Постоянный житель этой зоны — белый медведь, но и он связан с морем, поскольку основную часть его питания составляют морские животные

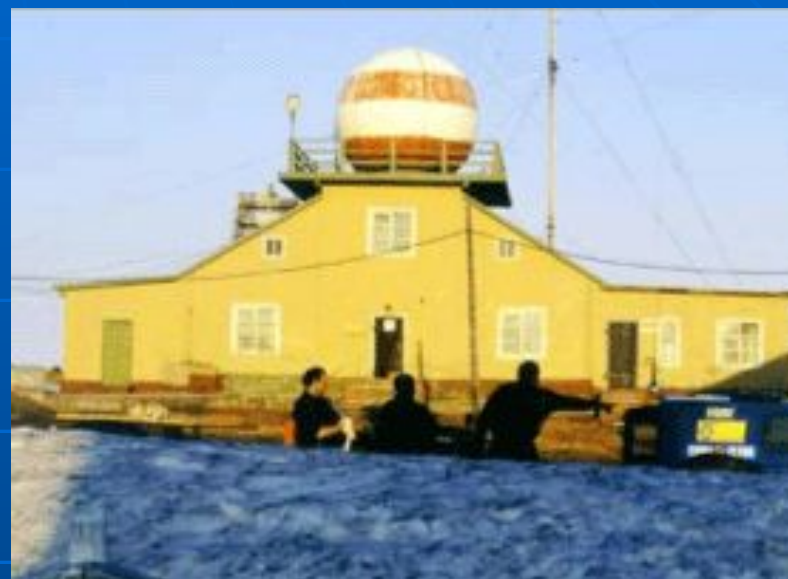


- Последнее время территория, на которой располагается арктическая природная зона, все больше интересует самых разных людей. Кроме традиционного промысла морского зверя, здесь начинает активно развиваться добывающая промышленность. На шельфе и северной окраине материка обнаружены запасы нефти и природного газа, угля и цветных металлов.





- Однако, практически все населенные пункты располагаются южнее, а в этой суровой природной зоне живут и работают метеорологи, геологи, физики-ядерщики и иногда полярные летчики. В последнее время на Северный полюс регулярно приезжают группы туристов.



- Полярная метеостанция остров Айон

