

4 класс

В зоне лесов

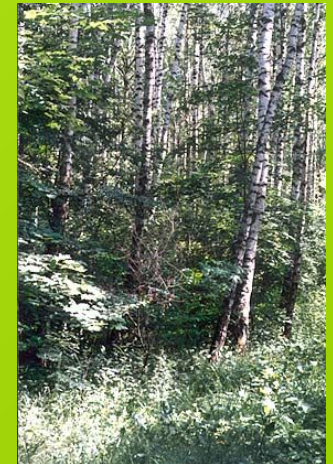
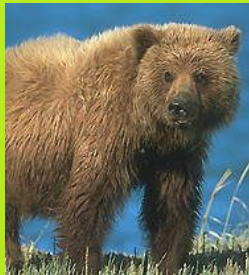
МОУ Ермолинская ООШ

Завьялова Е.М

Загадки.

- 1.Что летом и зимой в рубашке одной?
- 2.Стоит лепешка на одной ножке, кто мимо ни пройдет, всяк поклонится.
- 3.Из куста шипуля, за ногу щипуля.
- 4.Сам мал, незаметно хожу, но больше себя ношу.
- 5.Живет в лесу, ухает, как разбойник, люди его боятся, а он людей боится.
- 6.Серовато, зубовато – по полю рыщет, телят, ягнят ищет.
- 7. Летом гуляет, зимой отдыхает.
- 8. Ползун ползет, иглы везет.
- 9.Стоит красавица на поляне: в белом сарафане, в зеленом полушалке.

Рассмотрите иллюстрации отгадок.
Что объединяет все эти предметы?



Зона тайги

Это самая большая по площади природная зона России. Она протянулась широкой непрерывной полосой от западных границ почти до побережья Тихого океана.

Для тайги характерны умеренное тёплое лето и холодная зима со снежным покровом, особенно суровая в Сибири.

Тайга

Тайга – это однообразные по составу хвойные леса.

Основные древесные породы тайги:

лиственница, ель, пихта, сосна, могучий кедр.

Можно встретить и лиственные породы – берёзу, осину, ольху.

Господство вечнозелёных хвойных деревьев – ответ растений на длительность морозной зимы. Хвоя сокращает испарение, которое при морозах было бы губительно для деревьев.

Животные тайги

Тайгу населяют разнообразные животные: бурый медведь, белка, заяц-беляк, лось, волк, рысь, соболь, росомаха, куница, горностай, лисица.



Таёжные птицы

Типичные таёжные птицы: глухарь, рябчик, дятлы, кедровка, клёст, филин.



Зона лесов

Леса России образуют две природные зоны умеренного пояса:

1. Зона тайги.

2. Зона смешанных широколиственных лесов.

Смешанные широколиственные леса

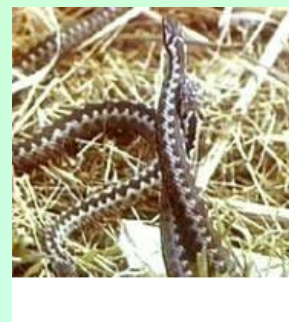
Широколиственный лес характеризуется большим разнообразием древесных пород. Самые высокие деревья – дуб, ясень. Более низкие – клён остролистный, вяз, липа, клён полевой, дикая яблоня, груша.



Зона смешанных широколиственных лесов расположена южнее тайги и в южной части Дальнего Востока. Такое расположение зоны объясняется тем, что для развития широколиственных древесных пород нужно не менее четырёх месяцев в году со средней температурой не ниже + 10 градусов. И основное количество осадков должно выпадать как раз в эти месяцы.

От тайги зона смешанных лесов отличается более тёплым и продолжительным летом. Глубокого снежного покрова не бывает.

Животные леса.



Леса уничтожали, освобождая сельскохозяйственные площади. Человек с помощью огня и техники стал перестраивать природную среду особенно быстро и решительно.

Леса уничтожали, освобождая сельскохозяйственные площади. Человек с помощью огня и техники стал перестраивать природную среду особенно быстро и решительно. Это привело к тому, что территории, занятые лесами, уменьшились примерно вдвое.

Восстановление леса

Различают естественное и искусственное восстановление леса.

Искусственное восстановление леса производят посевом семян и посадкой молодых древесных растений.

Естественное возобновление происходит самосевом, пнёвой порослью, корневыми отпрысками.

Самостоятельная работа

1. Зона лесов приходит на смену...
2. Лесная зона представлена... и ...
3. Разновидность древесных пород зависит от особенностей...
4. Самая большая по площади лесная зона- ...
5. Дуб, ясень, клён, орешник растут в...
7. Большое количество осадков...

Литература

- 1. А. А. Плешаков «Природоведение 4 класс»
- Учебник для 4 класса четырёхлетней начальной школы. Москва «Просвещение» 2000
- 2. Что такое? Кто такой? Детская энциклопедия, 1-3т.-М. Педагогика- Пресс, 1994г.
- 3. Серия «Я познаю мир». Сост. Маркин В.- М.АСТ, 1996
- 4.Круглов Ю. Русские народные загадки, пословицы, поговорки.- М. Просвещение, 1990.