

**Определение видов
животных и птиц
окрестностей посёлка Хани,
места их обитания в
зависимости от природно –
климатических особенностей
местности.**

Выполнили:

Гайсина Юлия уч – ся 9 класса МОУ СОШ № 16

Кириченко Максим уч – ся 2 класса МОУ СОШ № 16

Мальцев Данил уч – ся 2 класса МОУ СОШ № 16

Руководитель:

Гайсина Гульсима Мухтаровна

учитель начальных классов МОУ СОШ № 16

Цель: определить виды животных и птиц окрестностей посёлка Хани по наблюдениям и справочникам – определителям; изучить природно – климатические особенности окрестностей посёлка и установить зависимость видов животных и птиц от этих особенностей.

Задачи:

1. Изучить литературу о природно – климатических особенностях региона Южная Якутия, где расположен наш посёлок.
2. Определить виды животных и птиц, обитающих в окрестностях посёлка по справочникам – определителям и наблюдениям; собрать и изучить литературу об этих животных и птицах; понаблюдать за ними.
3. сделать вывод по проделанной работе.

Объект:

исследование
окрестностей посёлка.

Предмет: природа,
климат, животные,
ПТИЦЫ.

Гипотеза: места обитания
ВИДОВ ЖИВОТНЫХ И ПТИЦ В
окрестностях нашего посёлка
зависят от природно –
климатических особенностей .

Методы: анализ литературы,
информационных ресурсов;
наблюдение.



Поселок Хани
расположен на
территории
республики Саха
(Якутия).
Географические и
орографические
особенности
оказывают
большое влияние
на характер
климата,
многолетней
мерзлоты, почвы,
растительности,
животного мира.

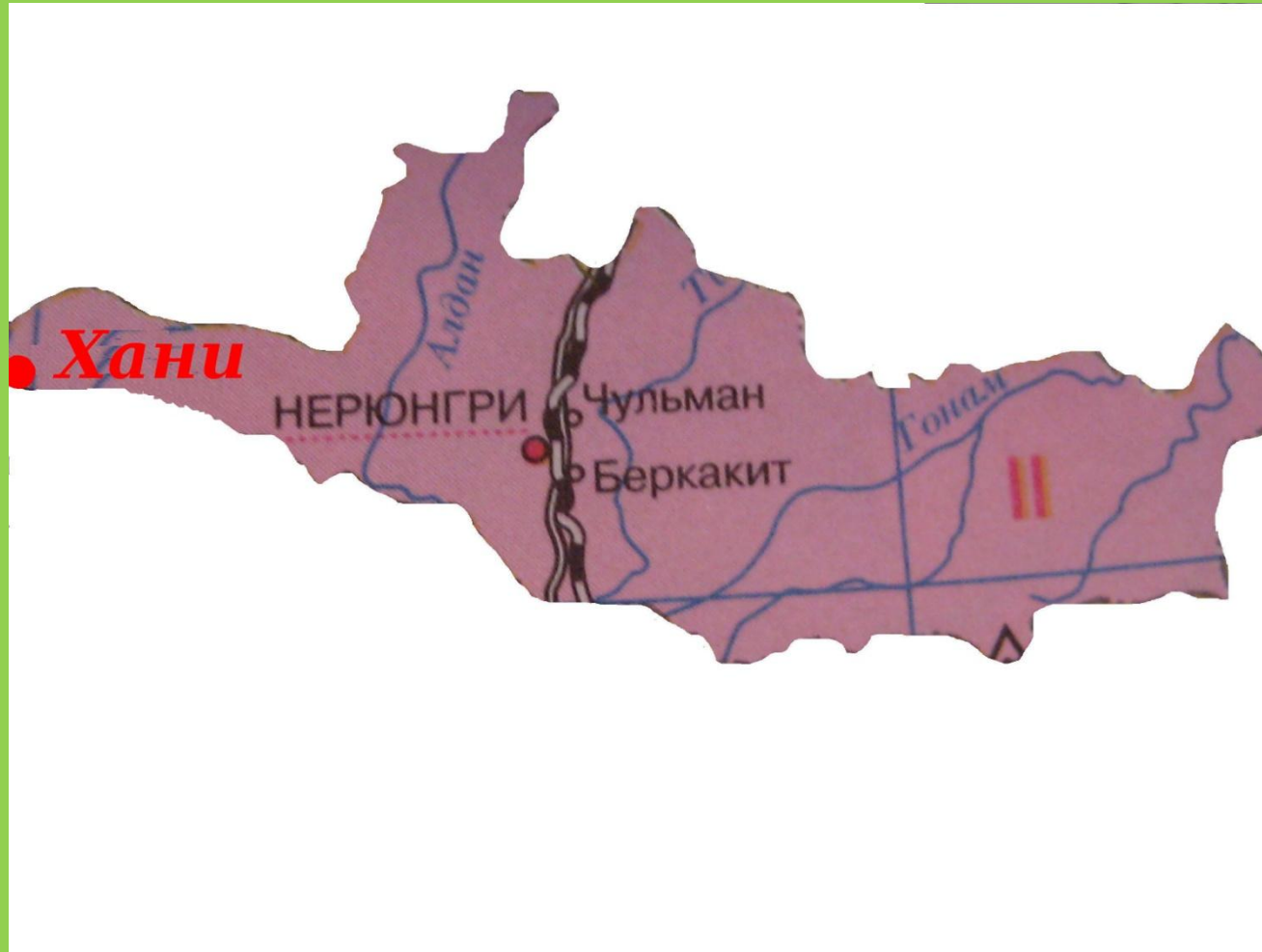
Территория
республики
делится на
несколько частей.

**Наш поселок
находится в
Южной Якутии.**

Южная Якутия
включает в себя
Алданский,
Нерюнгринский и
часть

Олекминского
административны
х образований.





Посёлок Хани

расположен
на стыке
Амурской,
Читинской
областей и
Якутии.

Климатически
е условия
здесь
благоприятны
для животных
зон - **тундры,**











***Наши
исследования***



Содержание.

1. Рысь.
2. Соболь.
3. Кабарга.
4. Заяц-беляк.
5. Пищуха.
6. Кедровка.
7. Бурая гаичка.
8. Пестрый дятел.
9. Черный дятел.
10. Белая куропатка.



**Рысь - крупная
кошка. Якутская
рысь самый
крупный подвид**

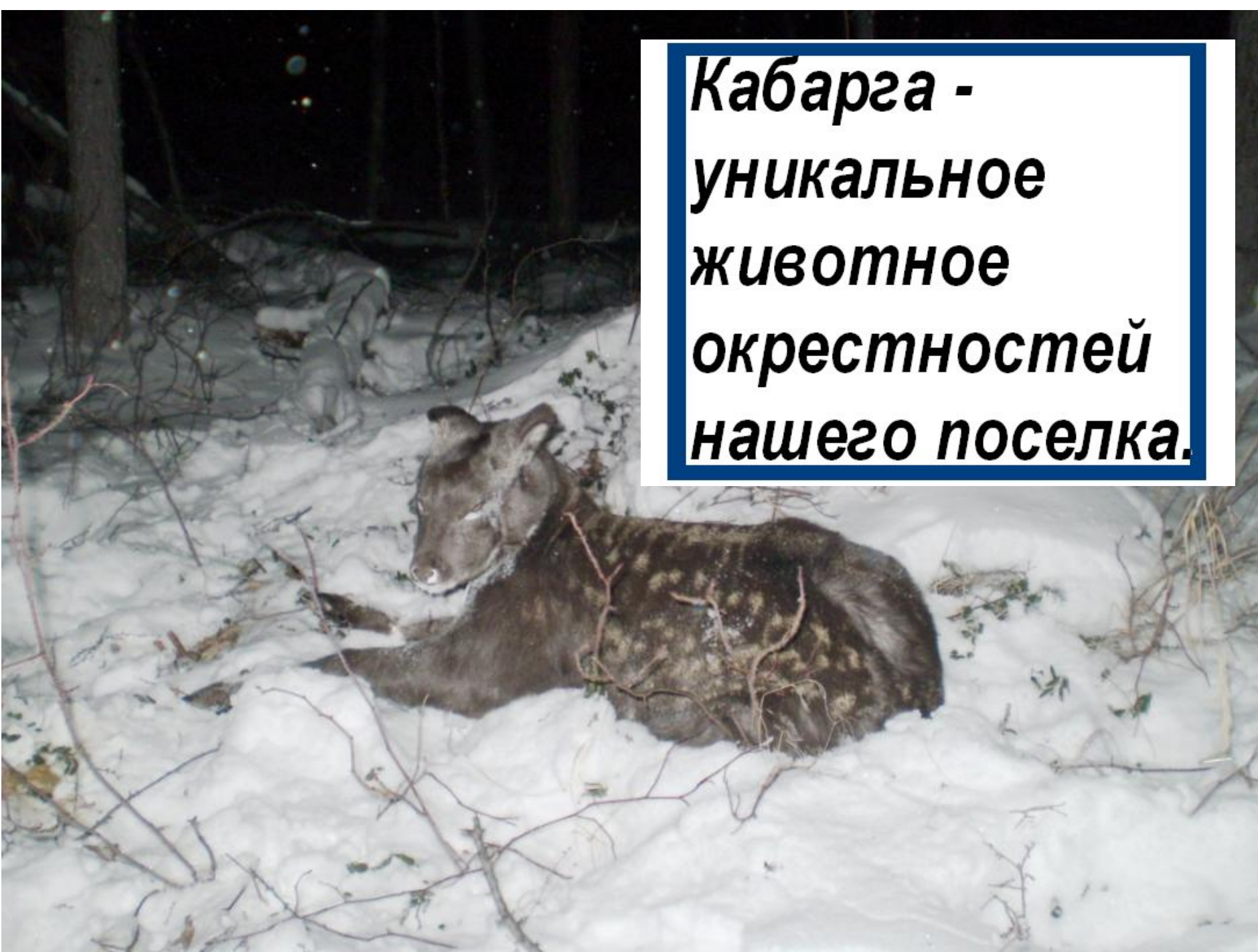




***Соболь -
коренной житель
наших лесов.***



**Кабарга -
уникальное
животное
окрестностей
нашего поселка.**





***Заяц-беляк-
типичный
северянин.***

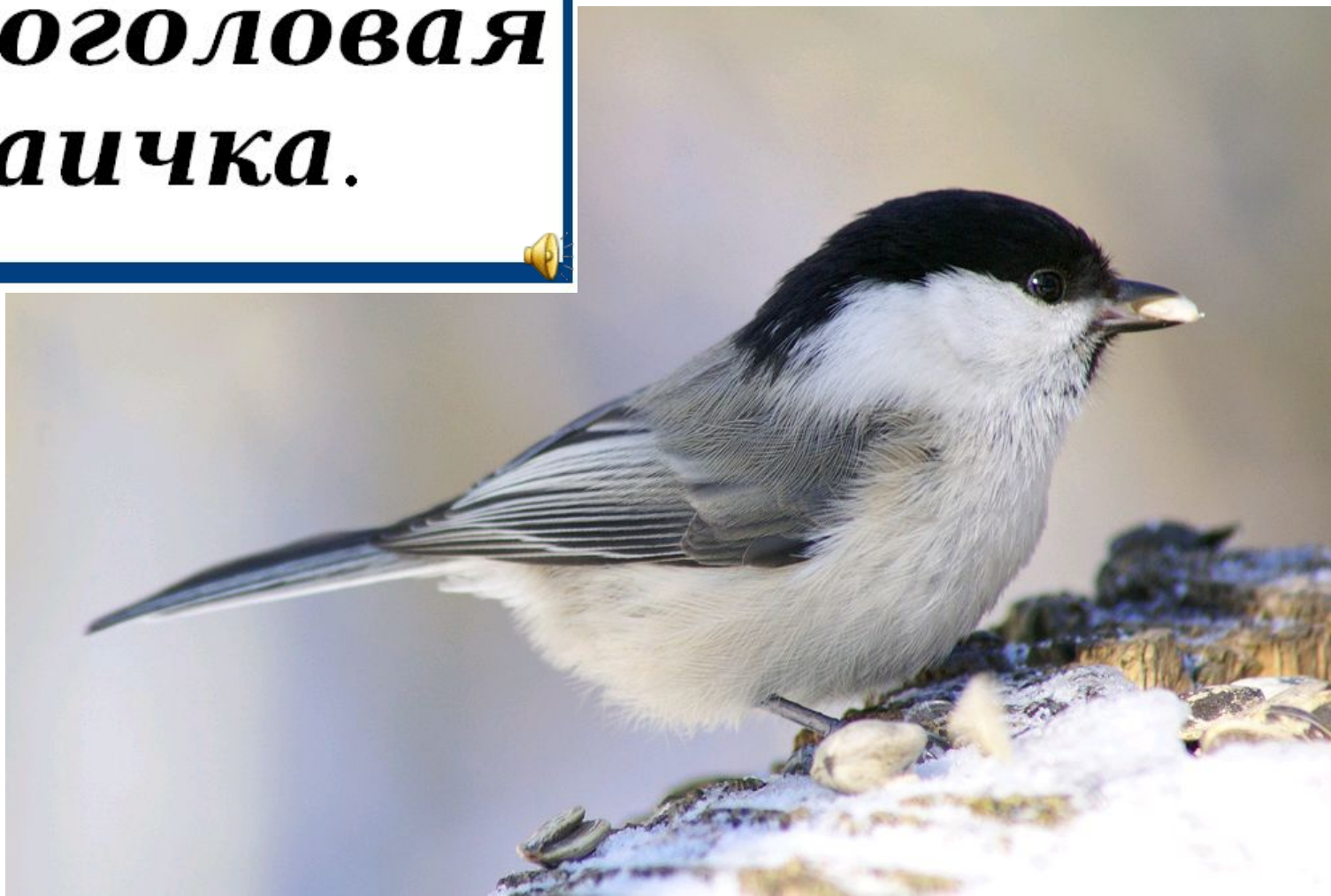




***Кедровка-
подвижная,
шумливая
птица!***

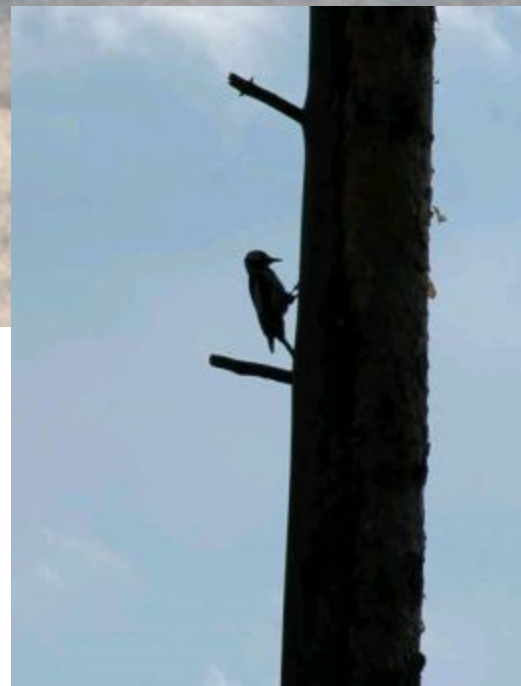


**Подвижная,
вертлявая
буроголовая
гаичка.**





**Обыкновенный
пестрый
дятел - одна из
очень
полезных птиц
наших лесов.**





**Черная,
белоглазая,
красноголовая
желна - черный
дятел.**



Желна-трудяга!



***Зимой
куропатка -
белоснежная!***

***"Камеры"
куропаток.***



***Куропатка
кормится.***



ЗАКЛЮЧЕНИИ

В ходе исследовательской работы мы установили, что места обитания животных и птиц в окрестностях нашего посёлка **зависят** от природно – климатических особенностей местности, они приспосабливаются к существующим условиям. Основные приспособления: **сезонная миграция, накопление подкожного жира, заготовка запасов на зиму, густой пушистый мех и пух, рытье нор в земле и в снегу, залегание в зимнюю спячку.** Чтобы сохранить виды животных и птиц людям необходимо их знать. Мы должны заботиться о будущем нашего посёлка и республики, беречь и защищать природу, потому что человек и природа это одно целое. И одно без другого не может