



# Где легче дышится в краю Шатурском?



Автор работы: Гаврилова Алёна,  
ученица 8 класса МБОУ  
Петровской ООШ д. Лешово  
Шатурского муниципального  
района

Руководитель: Кошелева,  
учитель географии МБОУ  
Петровской ООШ д. Лешово  
Шатурского муниципального  
района



**Сосна обыкновенная –  
(*Pinus sylvestris*).**

Сосна обыкновенная может служить индикатором чистоты воздуха.

По состоянию хвои (наличию некрозов и иных повреждений), а также по продолжительности её жизни можно сделать вывод о состоянии воздуха.

## **Цель работы:**

оценить состояние воздушной среды в разных уголках Шатурского района

## **Задачи работы:**

1. Выбрать методику определения состояния воздушной среды
2. Проанализировать литературу по данной теме
3. Определить основные источники загрязнения
4. Выбрать площадки для проведения исследования
5. Сделать выводы по состоянию воздушной среды



## Площадка №1 ( в районе ГРЭС №5)



ГРЭС №5 – один из загрязнителей  
Шатурского воздуха

Среднее количество хвоинок по классам  
повреждения (Диаграмма №1) Участок 1

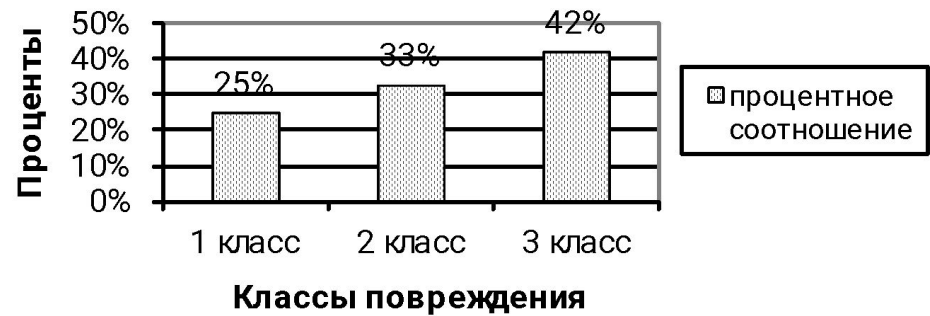


## Площадка №2 (в районе д. Новосидориха)



Мебельная компания «Шатура»  
- второй источник загрязнений

Среднее количество хвоинок по классам повреждения (Диаграмма №2) Участок 2



## Площадка №3 (лесной массив д. Кобелёво)



Среднее количество хвоинок по классам повреждения (Диаграмма №3) Участок 3



Общими предложениями по  
улучшению экологической ситуации  
в районе будут следующие:

- Вести мониторинг за состоянием окружающей среды;
- МК «Шатура» продолжить внедрение новых технологий в производство;
- Местным СМИ освещению экологических проблем уделять большее внимание.