

**Департамент образования ЮВООУО г.Москвы
ГООУ СОШ №1147**

**В парке хорошо,
а возле школы лучше.**

**Выполнила Лыкова Анна
Руководитель проекта Кузьмина Е.И.**

Цели проекта

- ➔ **Выяснить влияние пыли на организм человека**
- ➔ **Определить запыленность мест, расположенных вблизи школы**

Задачи проекта

➔ Составить план-схему запыленности микрорайона, прилегающего к школе, и раздать воспитателям, работающим в ШПД.

➔ Дать рекомендации учителям и учащимся школы, где лучше проводить прогулки.

• **Пыль – это взвесь в воздухе твердых частиц органического или минерального происхождения размером 0,1-100 мкм. Способность пыли удерживаться в воздухе или выпадать из него определяется размерами пылевых частиц. Под действием влажности пыль обычно превращается в грязь.**

Виды пыли



Пыль бывает самая разная: твёрдая, жидкая, газообразная и даже „живая“!



При каждой затяжке в организм человека попадает около четырёх миллиардов частиц пыли.



Основные причины возникновения пыли:

**разрушение
материалов**



ЖИВОТНЫЕ

и сам человек.



улица



Транспортные и промышленные предприятия – главные источники загрязнения атмосферного воздуха в Москве.

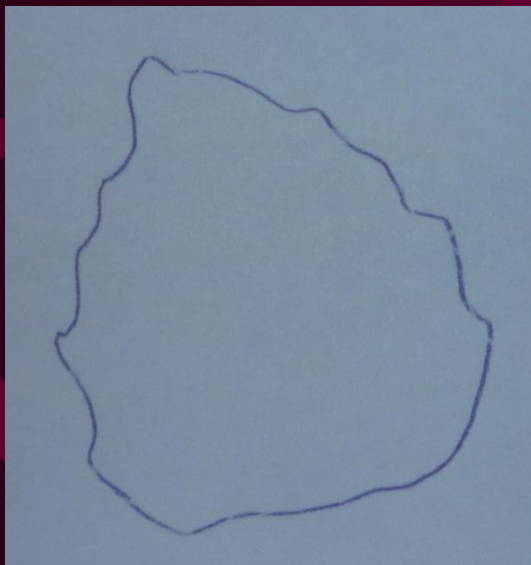


Взвешивание пыли

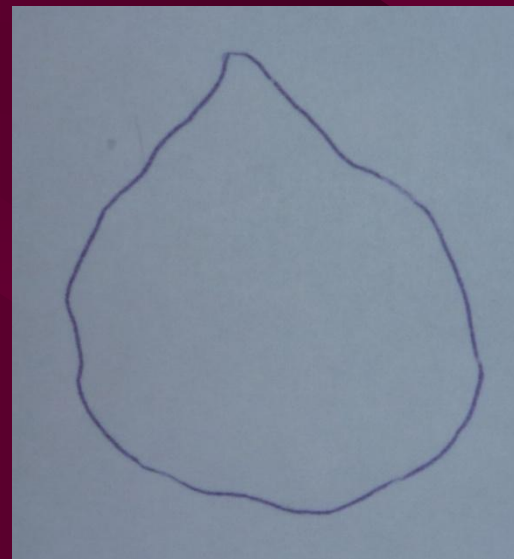


Лист во влажном состоянии обводился по контуру на бумаге

Около школы

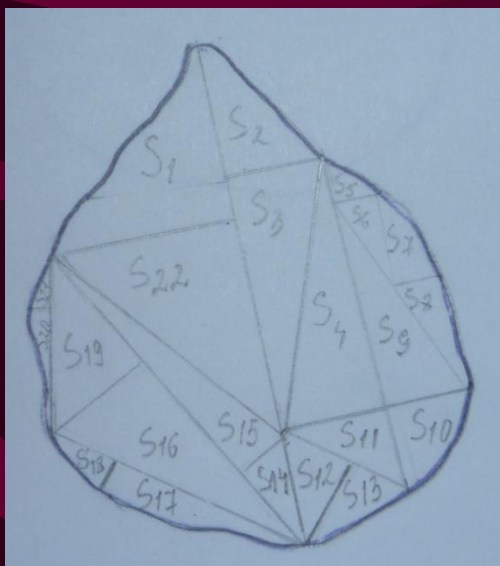


Около дороги

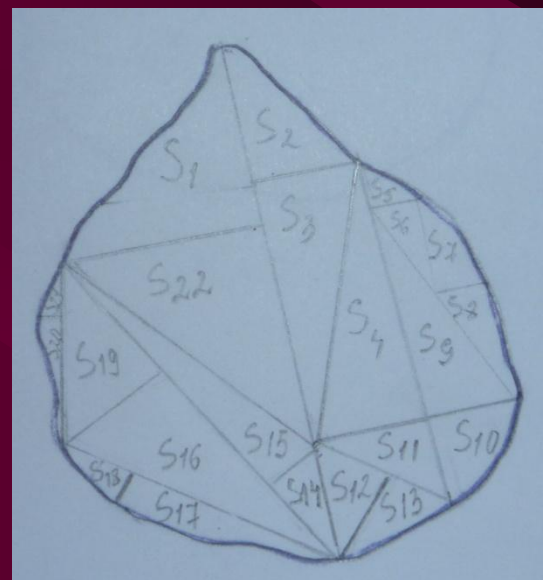


Лист делился на треугольники

Около дороги



Около школы



Расчеты количества пыли (в г) на 1кв.см, 1кв.м .

Дата исследования	Место исследования	m_1 (г)	m_2 (г)	M (г)	S ($см^2$)	Кол-во пыли на $1см^2$ (г)	Кол-во пыли на $1м^2$ (г)
19.05.2009	Река	0,500	0,690	0,190	821,85	0,0002311	2,311
	Дорога	0,500	0,710	0,210	654,75	0,0003207	3,207
	Школа	0,470	0,700	0,230	972,3	0,0002365	2,365
	Между корпусами школы	0,500	0,640	0,140	785,27	0,0001782	1,782

Графики оседания пыли

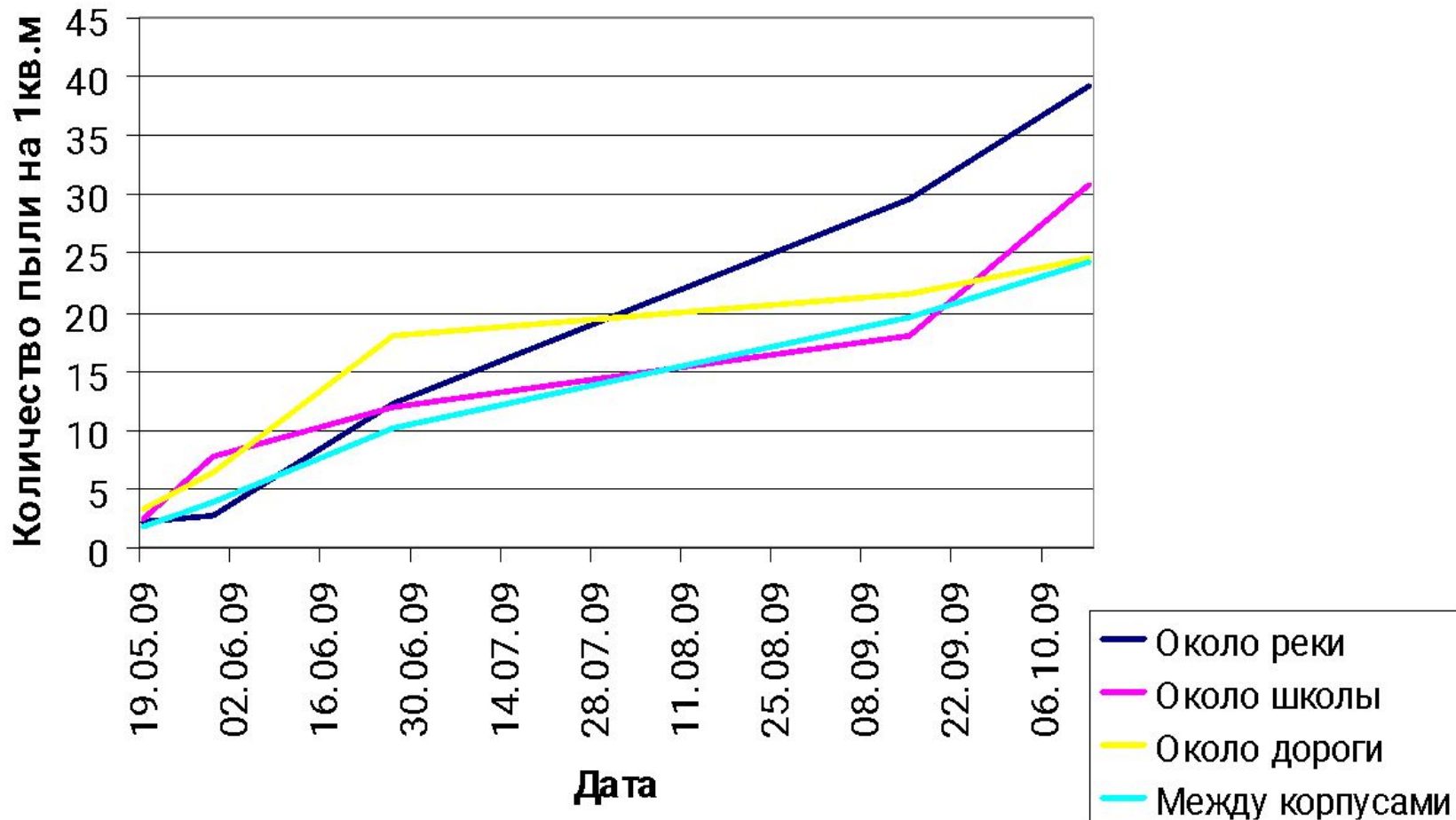


СХЕМА ЗАПЫЛЁННОСТИ МЕСТНОСТИ

