

# Архитектурная фантазия.

## Влияние современных построек на здоровье человека

**Автор работы:**

ученик 10 «а» класса  
Баев Дмитрий Олегович

**Научные руководители:**

учитель биологии Мордвинкина Т. А.  
социальный педагог Мордвинкина Н.Ф.

# Цель проекта:

---

Выявить влияние архитектуры современного города на эмоциональное и психологическое состояние человека.



# Задачи проекта:

- Проанализировать научно-публицистическую литературу, раскрывающие проблему влияния архитектурных построек на эмоциональное состояние человека.
- Провести тестирование учащихся 9 - 11 классов с целью выяснение влияния цветовой гаммы зданий и в том числе фасада школы и школьных помещений на эмоциональное состояние школьников.
- Анализ архитектурных построек в микрорайоне лица №2.
- Провести анкетирование учащихся 9 - 11 классов для изучения влияния современной архитектуры на эмоциональное состояние человека.



# КАМЕННЫЕ ДЖУНГЛИ

---



# Типы современных ЖИЛЫХ ДОМОВ

---

Одноэтажный одноквартирный дом



Двухэтажный одноквартирный дом (коттедж)



Многоквартирный малоэтажный дом

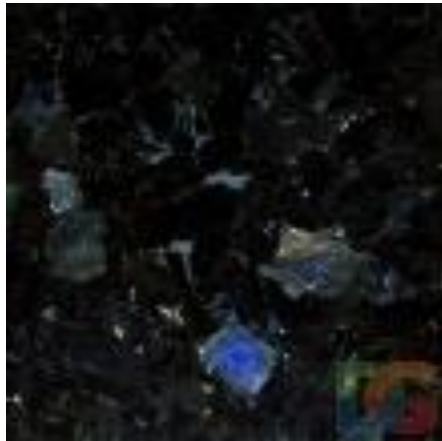


Многоквартирный высотный дом



# Строительные материалы, используемые в строительстве

---



гранит, который составляет основу всех железобетонных конструкций, имеет высокую естественную степень радиоактивности

# Строительные материалы, используемые в строительстве



Дерево – это экологически чистый материал, который используется в строительстве домов, но возникает экологическая проблема вырубки лесов



# Человек сам создает вредную для себя среду





# Влияние построек на глаза

---



# Влияние построек на глаза

---



# Влияние однотипных построек на здоровье человека

---

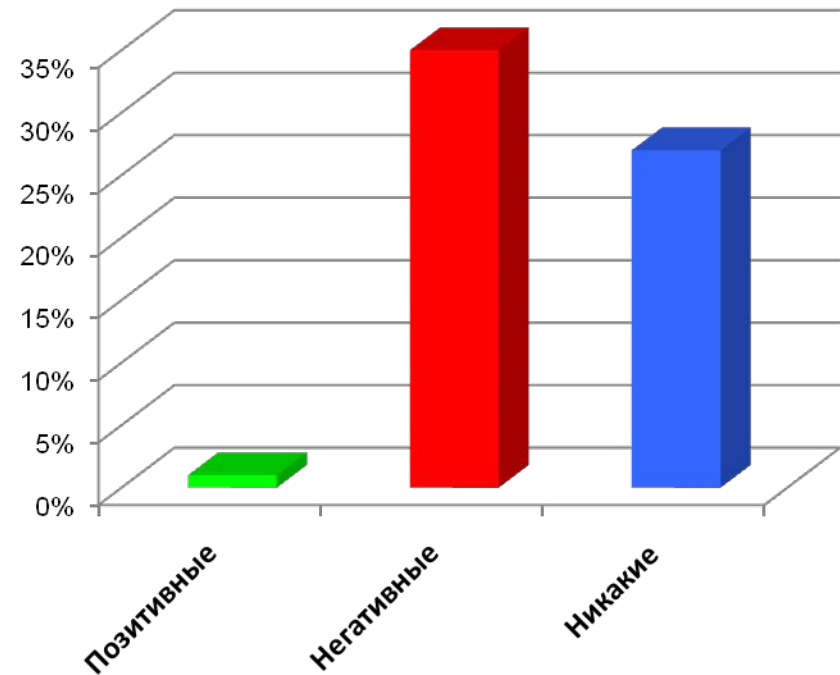


**Образ современной архитектурной среды воспринимается человеком как агрессивный, вызывает психофизиологическую напряженность.**

# Влияние современных ТИПОВЫХ ЗДАНИЙ на человека



■ Позитивные      ■ Негативные      ■ Никакие

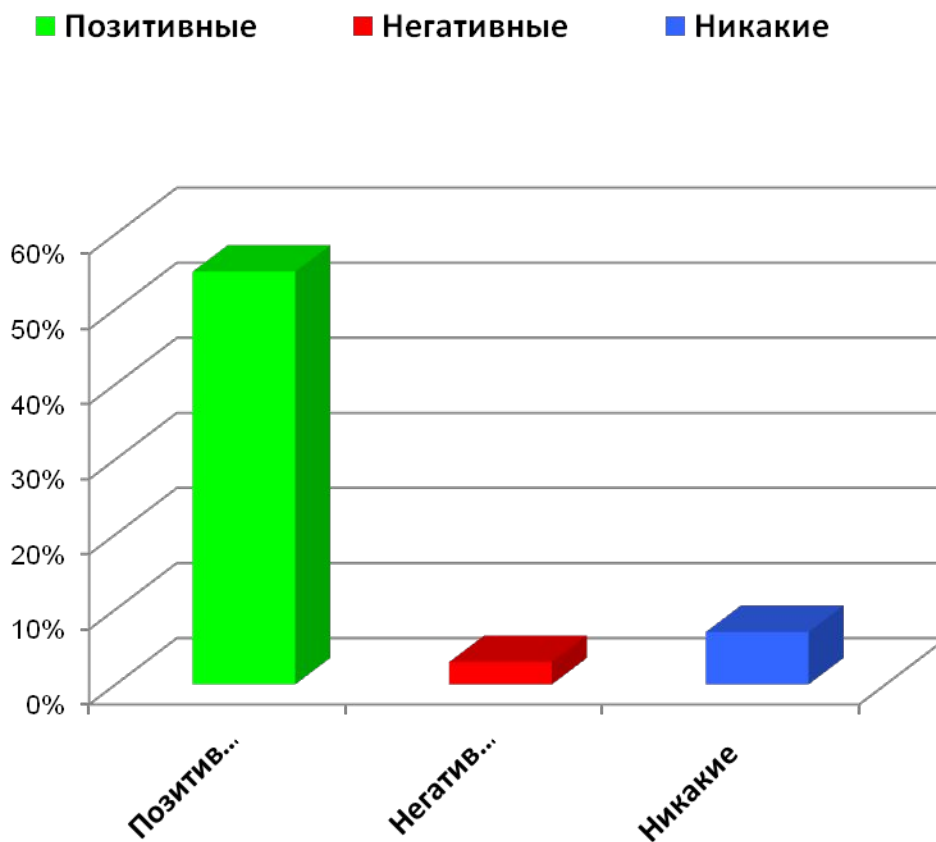
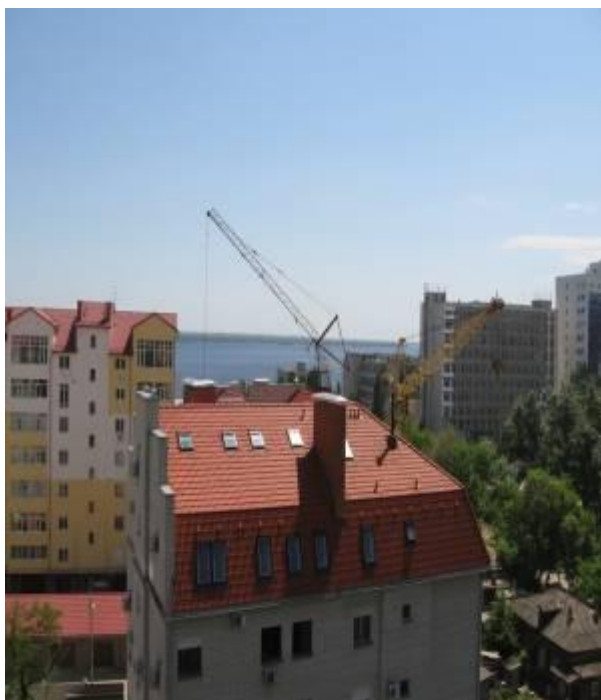


# Исследовательская деятельность

- Изучение архитектурных построек в микрорайоне
- Интервьюирование жителей микрорайона и учащихся 9 – 11 - х классов
- Тестирование и анкетирование учащихся 9 – 11 - х классов



# Влияние современных зданий с яркой цветовой гаммой на человека





# Анализ построек, которые окружают наших учеников





# Отношение к современным постройкам

---



# Влияние окружающей среды на эмоциональное состояние человека





# Биоархитектура



**Биоархитектура – это попытка воссоздать живые организмы при помощи архитектуры.**

# Био-тек



**На смену квадратным, неестественным формам зданий должны прийти мягкие, повторяющие плавные линии живого формы**

# Блоб-архитектура



**Здание напоминает формой что-то округлое и мягкое, некий сгусток инопланетной живой субстанции, готовый разрастись и поглотить все вокруг.**

# Биоморфные здания



**В городах появляется все больше биоморфных зданий**

# Цвет – это свет

---



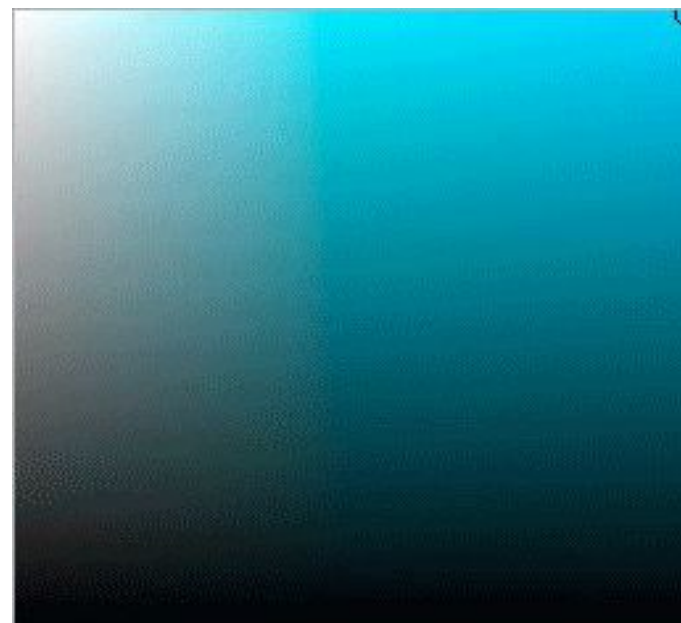
Другой немаловажной экологической проблемой является влияние цветовой гаммы на здоровье человека



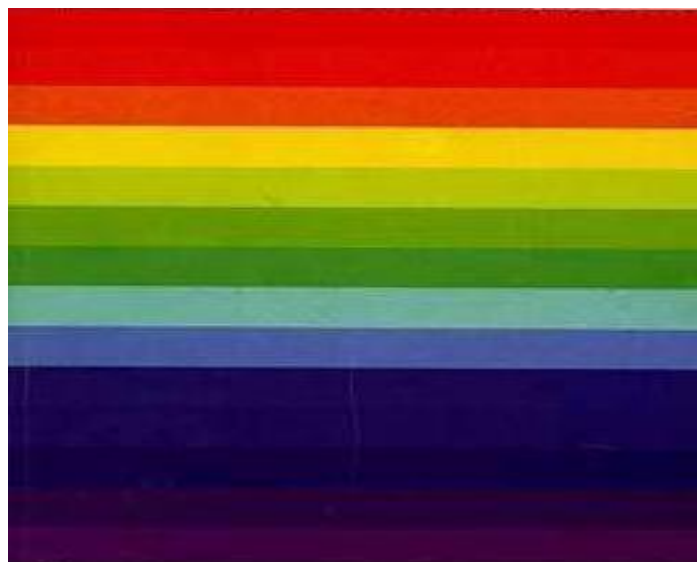
## Теплые и холодные цвета



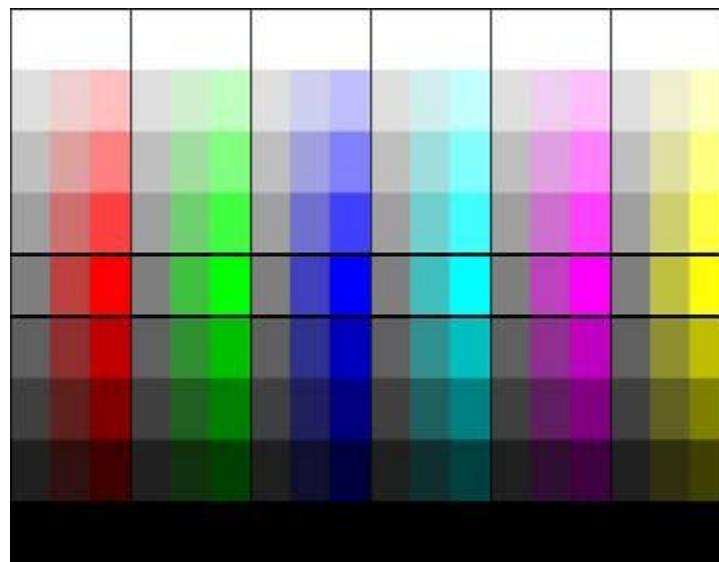
## Яркость цвета



## Оттенки цвета



## Насыщенность цвета



# ЖЕЛТЫЙ ЦВЕТ

Психологическое  
восприятие

Оптимизм,  
Надежда,  
Успех,  
Позитивное отношение  
к жизни

АССОЦИАЦИИ ШКОЛЬНИКОВ

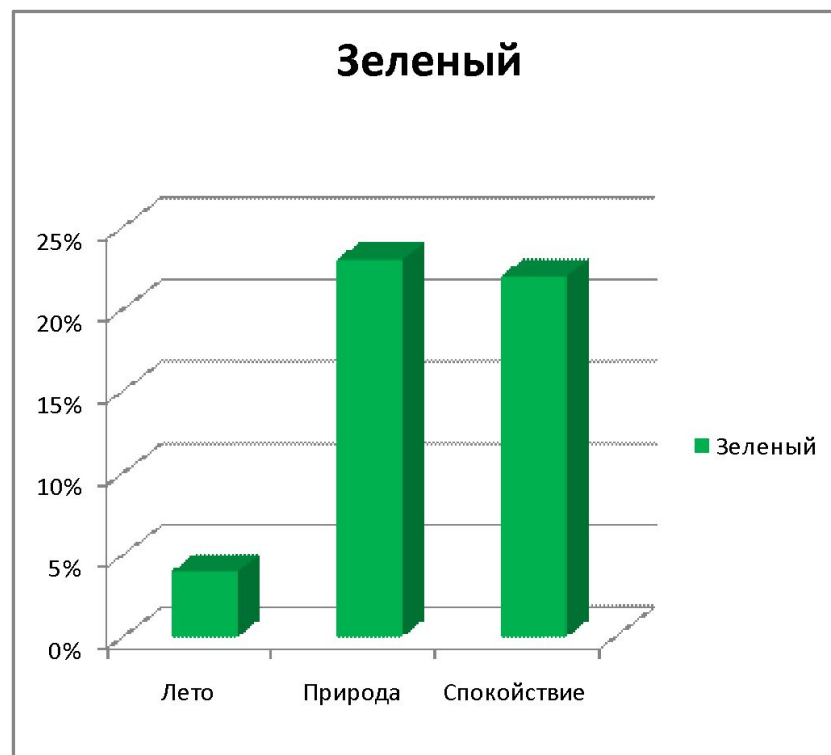


# ЗЕЛЕНЫЙ ЦВЕТ

Психологическое  
восприятие

Природа,  
Земля,  
Здоровье,  
Обновление

АССОЦИАЦИИ ШКОЛЬНИКОВ

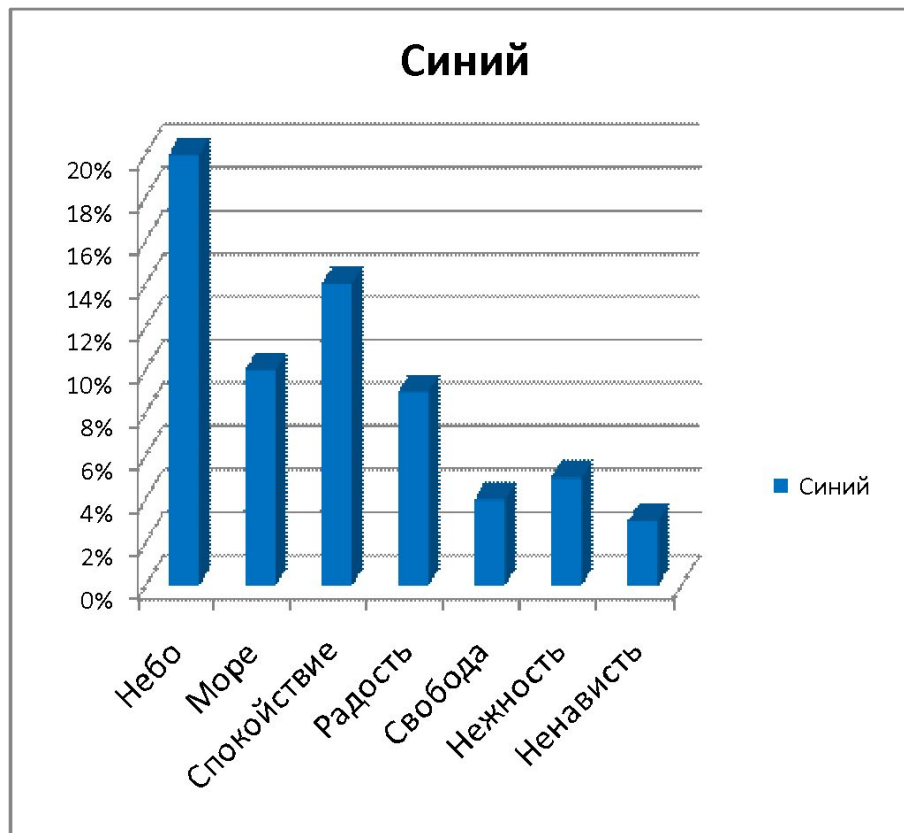


# СИНИЙ ЦВЕТ

## Психологическое восприятие

Доверие,  
Консерватизм,  
Защищенность,  
Чистота,  
Печаль,  
Порядок

## АССОЦИИИ ШКОЛЬНИКОВ



# КРАСНЫЙ ЦВЕТ

## Психологическое восприятие АССОЦИИИ ШКОЛЬНИКОВ

Мощь,

Энергия,

Любовь,

Страсть,

Агрессия,

Опасность

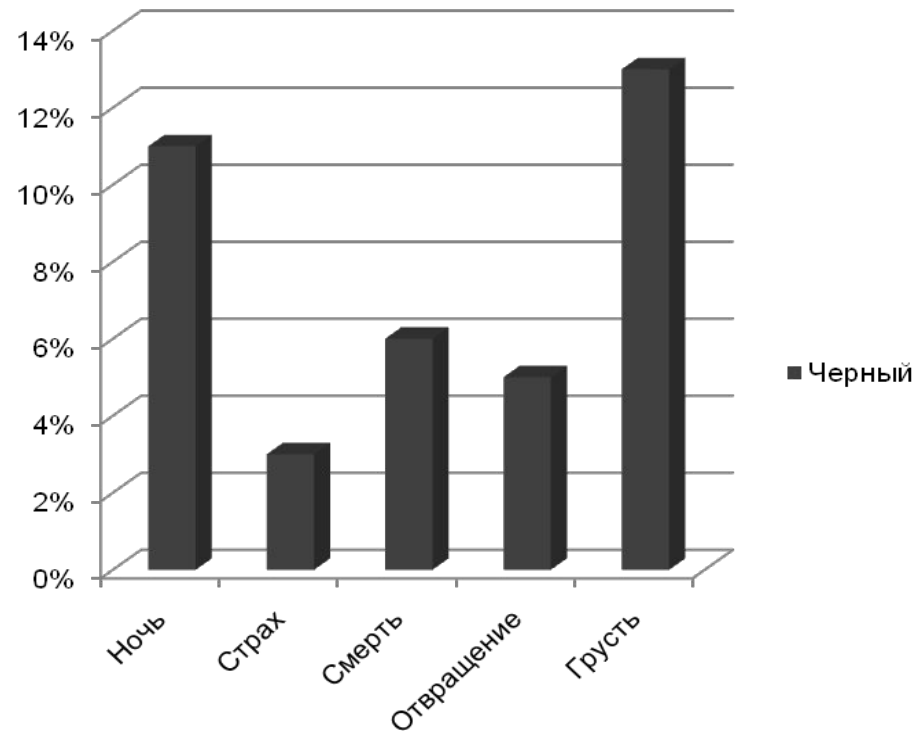


# ЧЕРНЫЙ ЦВЕТ

## Психологическое восприятие АССОЦИАЦИИ ШКОЛЬНИКОВ

Сила,  
Утонченность,  
Тайна,  
Страх,  
Несчастье,  
Смерть

Черный



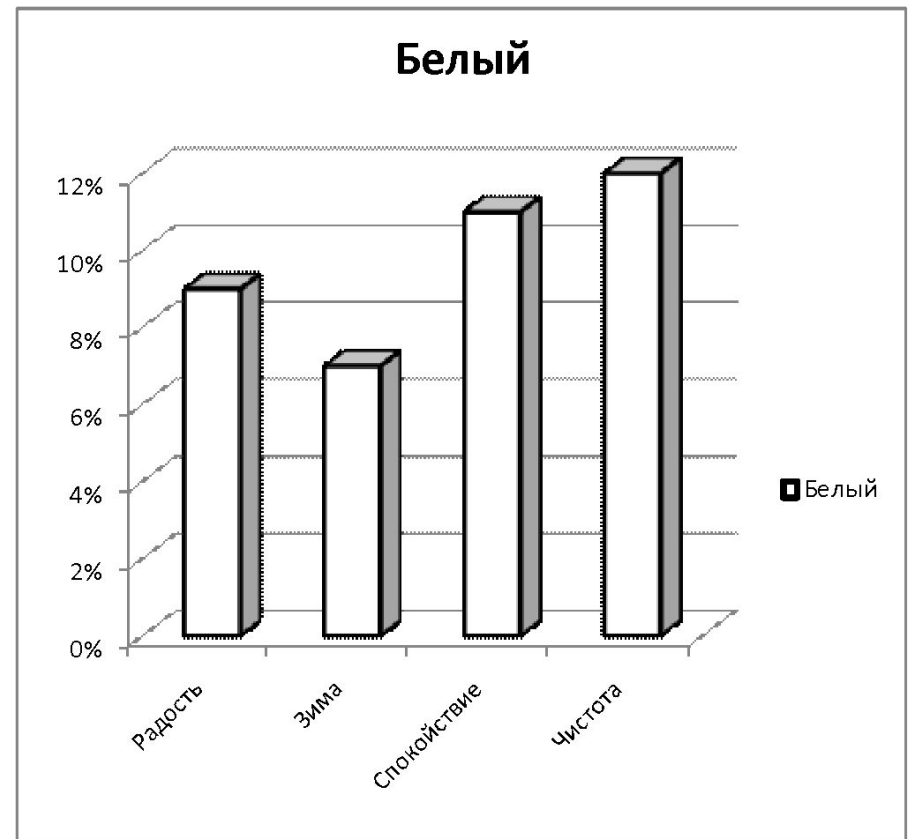


# БЕЛЫЙ ЦВЕТ

## Психологическое восприятие

Чистота,  
Непорочность,  
Точность,  
Невинность,  
Стерильность

## АССОЦИАЦИИ ШКОЛЬНИКОВ



# Влияние цвета на здоровье человека

---

**Максимальное влияние на человека оказывает красный цвет**



**Желтый – тонизирующий цвет**



# Влияние цвета на здоровье человека

**Зеленый цвет оказывает освежающее и одновременно успокаивающее действие на организм**



**Белый цвет гасит раздражение, но утомляет**



**Длительное воздействие синего может вогнать в депрессию**



**Черный цвет сосредотачивает, угнетает, вводит в оцепенение**



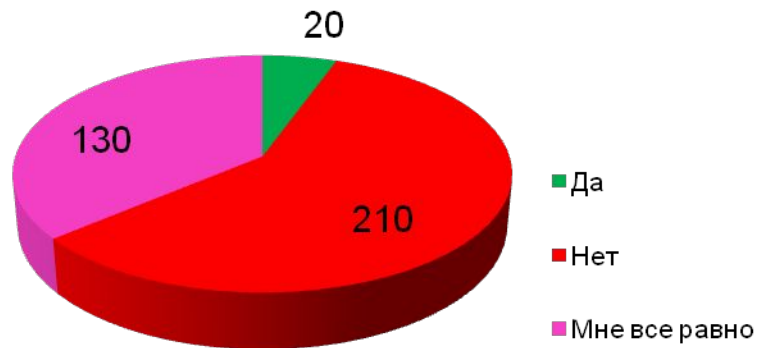
# Отношение учащихся к цветовой гамме своей школы

---

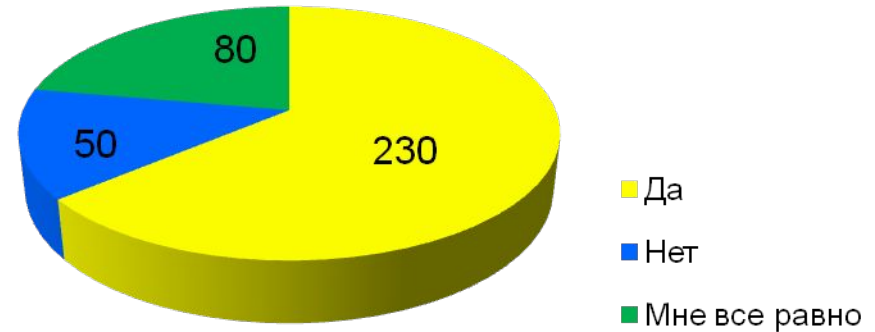


# Отношение учащихся к цветовой гамме своей школы

*Нравится ли вам цвет  
нашей школы?*



*Нравится ли вам цвет  
классных комнат?*





# Цвет в интерьере

## Белый

Создает ощущение простора



## Желтый

Для создания интеллектуальной атмосферы



## Зеленый

Хорош для любых помещений



## Красный

Его используют в помещениях, где приветствуется активность



# Цвет в интерьере

## Синий

Способствует креативности



## Черный

Ощущение замкнутости пространства и отсутствия воздуха



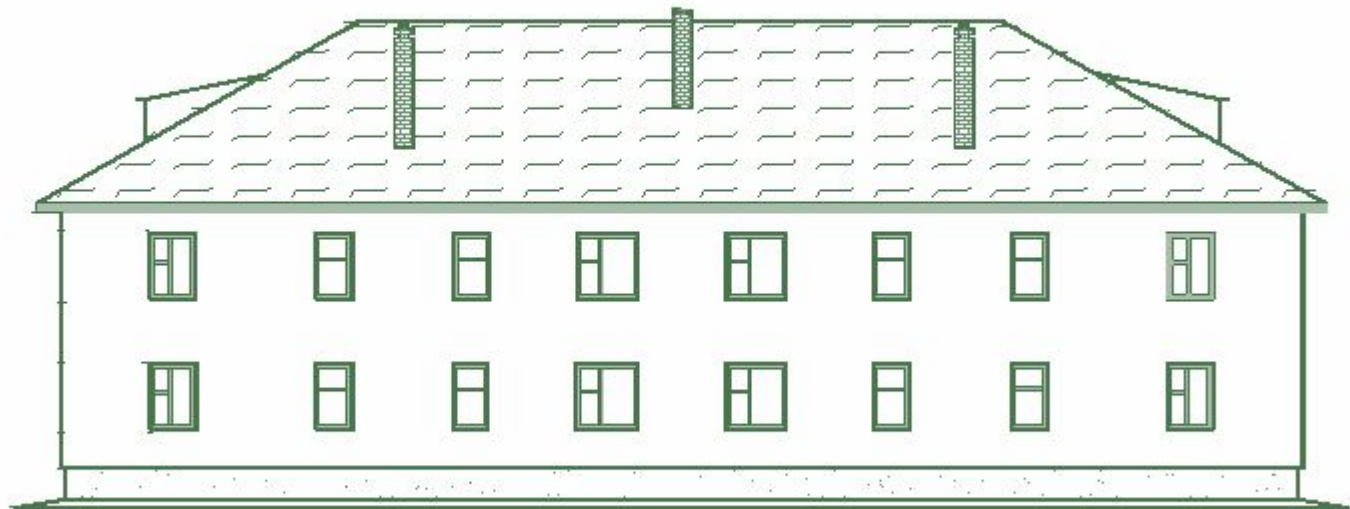


# Наши рекомендации

---

- Обратиться к истории и возродить забытые традиции;
- Избавиться от однообразия путем перемены цвета и добавления ярких красок скучным домам;
- При покраске помещений учитывать значение цветов и их влияние на настроение человека;
- Внешнему облику зданий добавить больше творческих элементов: скульптуры, лепнину;
- Прислушиваться к мнению горожан и к мнению учеников соответственно.

# Макет жилого здания



# Макет жилого здания



# Макет жилого здания





# Макет жилого здания





СПАСИБО ЗА ВНИМАНИЕ !