

# МОРЯ РОССИИ



# МОРЯ СЕВЕРНОГО ЛЕДОВИТОГО ОКЕАНА

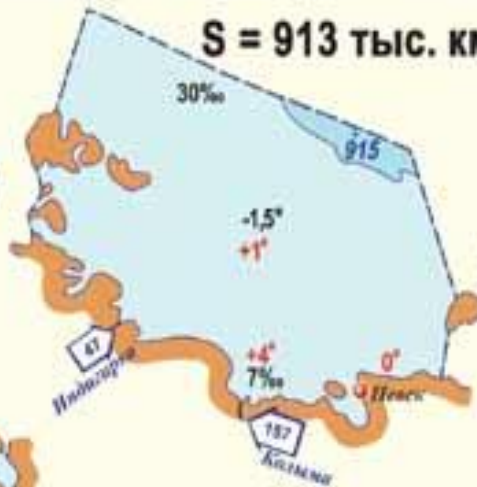
## БАРЕНЦЕВО МОРЕ

S = 1424 тыс. км<sup>2</sup>



## ВОСТОЧНО-СИБИРСКОЕ МОРЕ

S = 913 тыс. км<sup>2</sup>



## КАРСКОЕ МОРЕ

S = 883 тыс. км<sup>2</sup>



## БЕЛОЕ МОРЕ

S = 90 тыс. км<sup>2</sup>



### Условные обозначения:

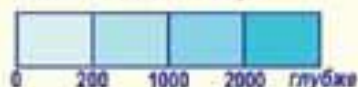
- Государственная граница
- Границы полярных владений
- +4° Температура воды летом
- 2° Температура воды зимой
- 35‰ Соленость воды
- 330 Отметки глубин, м
- 602 Сток рек, км<sup>3</sup>/год

## МОРЕ ЛАПТЕВЫХ

S = 662 тыс. км<sup>2</sup>



ШКАЛА ГЛУБИН, м



## ЧУКОТСКОЕ МОРЕ

S = 595 тыс. км<sup>2</sup>

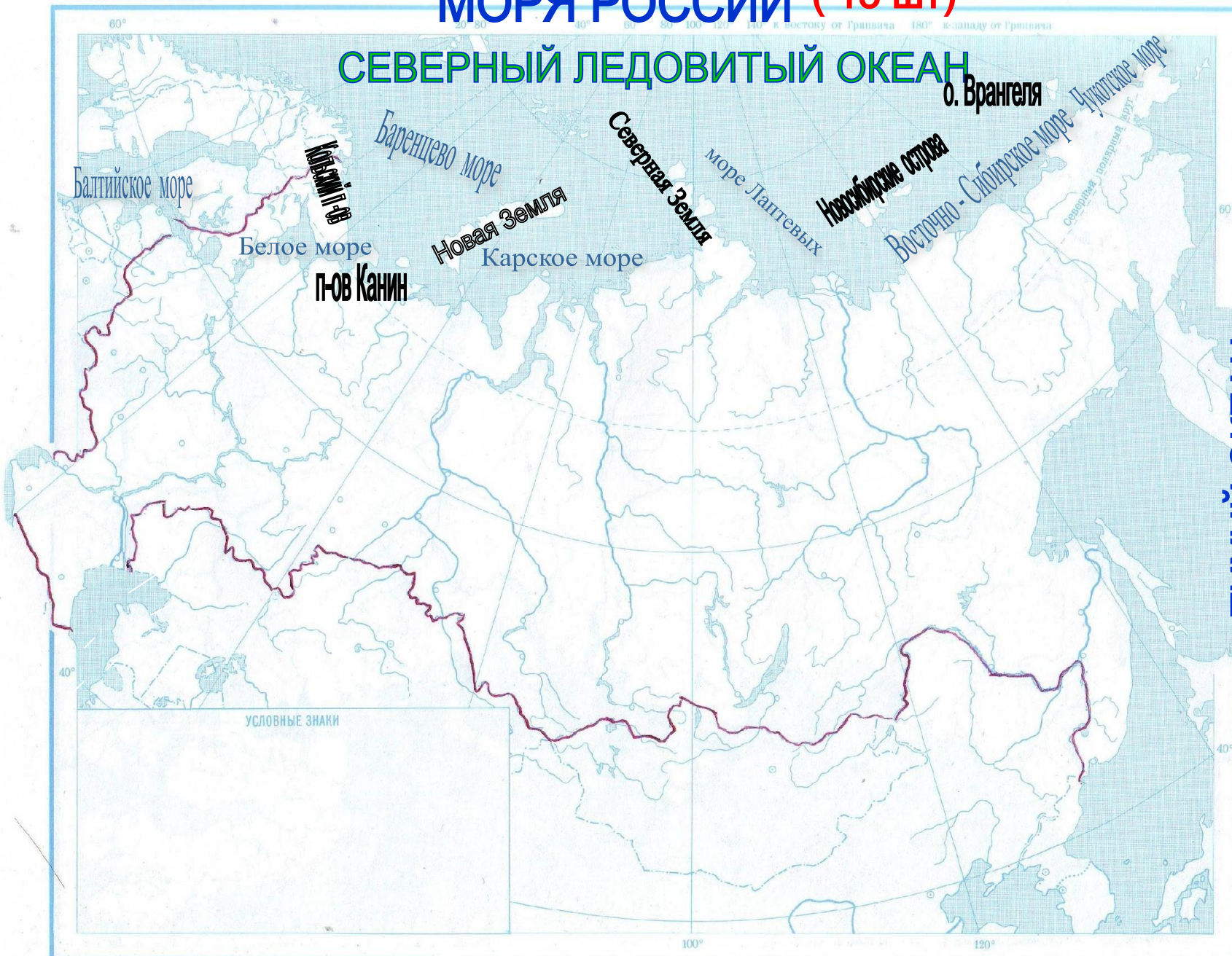


# МОРЯ РОССИИ ( 13 ШТ )

## СЕВЕРНЫЙ ЛЕДОВИТЫЙ ОКЕАН

АТЛАНТИЧЕСКИЙ ОКЕАН

ТИХИЙ ОКЕАН



УСЛОВНЫЕ ЗНАКИ

Масштаб 1:80 000 000 (в 1 см 300 км)

300 0 300 600 900 1200 1500 км

# Северный морской путь



60° 20° 80° 40° 60° 80° 100° 120° 140° в восточн от Гринвича 180° к западу от Гринвича

Балтийское море

Мурманск

Баренцево море

Белое море

Карское море  
Диксон

море Лаптевых

Тикси

Востоchno-Сибирское море  
Провидения

Берингово море

Петропавловск-Камчатский

Охотское море

Владивосток

Японское море

Азовское море

Каспийское море

УСЛОВНЫЕ ЗНАКИ

Масштаб 1:30 000 000 (в 1 см 300 км)  
300 0 300 600 900 1200 1500 км

## МОРЯ АТЛАНТИЧЕСКОГО И ТИХОГО ОКЕАНОВ

МОРЯ ТИХОГО ОКЕАНА

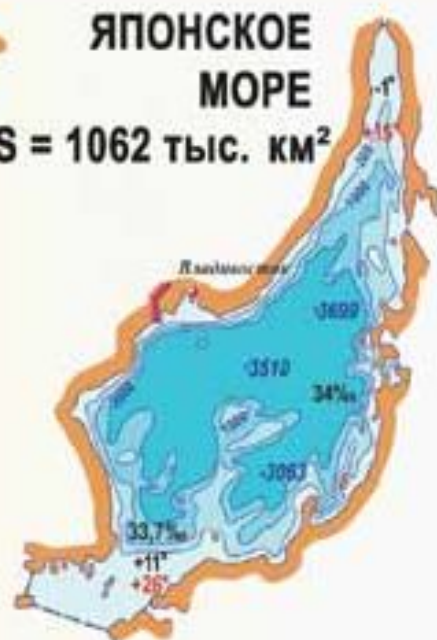
## БЕРИНГОВО МОРЕ

S = 2315 тыс. км<sup>2</sup>

## ОХОТСКОЕ МОРЕ

S = 1603 тыс. км<sup>2</sup>

## ЯПОНСКОЕ МОРЕ

S = 1062 тыс. км<sup>2</sup>

## Условные обозначения:

- Государственная граница
- +4° Температура воды летом
- 2° Температура воды зимой
- 35‰ Соленость воды
- 330 Отметки глубин, м
- 602 Сток рек, км³/год

## БАЛТИЙСКОЕ МОРЕ

S = 419 тыс. км<sup>2</sup>

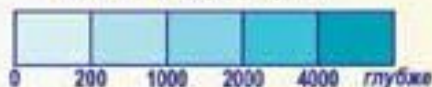
## АЗОВСКОЕ МОРЕ

S = 38 тыс. км<sup>2</sup>

## ЧЕРНОЕ МОРЕ

S = 422 тыс. км<sup>2</sup>

ШКАЛА ГЛУБИН, м



МОРЯ АТЛАНТИЧЕСКОГО ОКЕАНА

60°

20° 80°

40°

60°

80°

100°

120°

140°

к востоку от Гринвича

180°

к западу от Гринвича

# Моря Тихого океана

Чукотский п-в

Северный полярный

Берингово море

п-в Камчатка

Охотское море

о. Сахалин

Японское море

ТИХИЙ ОКЕАН

40°

УСЛОВНЫЕ ЗНАКИ

100°

120°

40°

Масштаб 1:80 000 000 (в 1 см 300 км)

300 0 300 600 900 1200 1500 км

# ЭКОНОМИЧЕСКАЯ ЗОНА - ЭТО

- **Прибрежные воды шириной в 200 миль, охраняемые государством.**
- **В России установлена в 1984 году**
- **В пределах этой зоны иностранным государствам запрещены любые действия без согласия России**
- **Россия ведёт борьбу с загрязнениями в пределах зоны.**

# МОРЯ АТЛАНТИЧЕСКОГО И ТИХОГО ОКЕАНОВ

МОРЯ ТИХОГО ОКЕАНА

## БЕРИНГОВО МОРЕ

S = 2315 тыс. км<sup>2</sup>



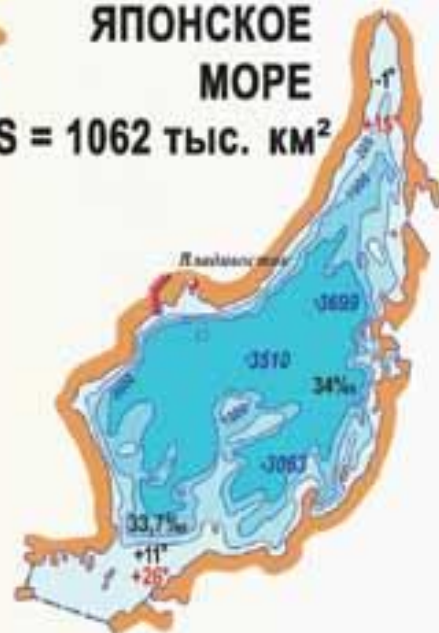
## ОХОТСКОЕ МОРЕ

S = 1603 тыс. км<sup>2</sup>



## ЯПОНСКОЕ МОРЕ

S = 1062 тыс. км<sup>2</sup>



### Условные обозначения:

- Государственная граница
- +4° Температура воды летом
- 2° Температура воды зимой
- 35‰ Соленость воды
- 330 Отметки глубин, м
- 602 Сток рек, км<sup>3</sup>/год

## БАЛТИЙСКОЕ МОРЕ

S = 419 тыс. км<sup>2</sup>



## АЗОВСКОЕ МОРЕ

S = 38 тыс. км<sup>2</sup>

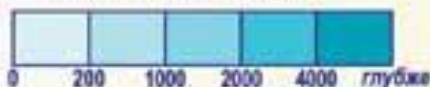


## ЧЕРНОЕ МОРЕ

S = 422 тыс. км<sup>2</sup>



### ШКАЛА ГЛУБИН, м



МОРЯ АТЛАНТИЧЕСКОГО ОКЕАНА



60° 20° 80° 40° 60° 80° 100° 120° 140° к востоку от Гринвича 180° к западу от Гринвича

# Моря Атлантического океана. Внутреннее море.

Балтийское море

Азовское море

Чёрное море

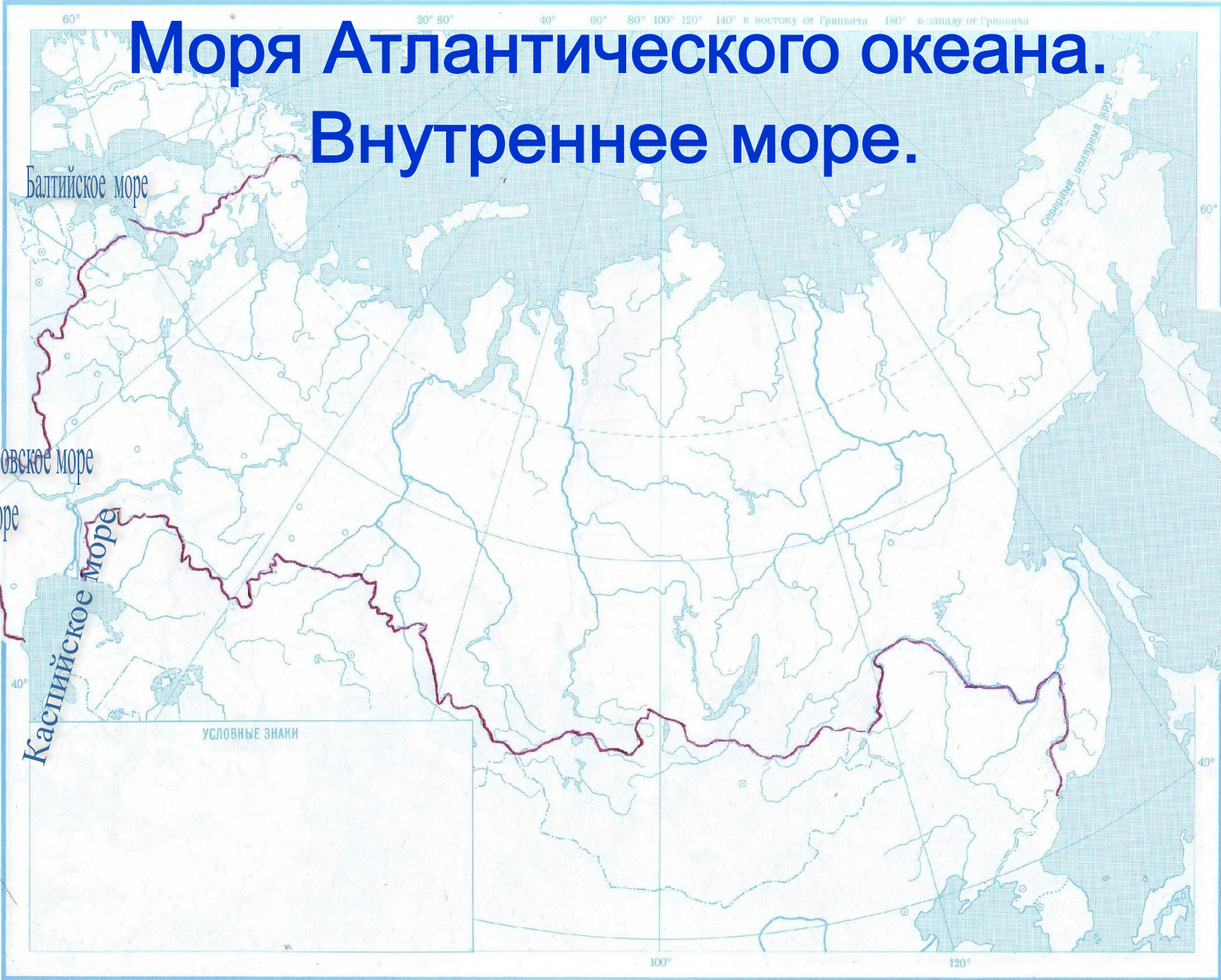
Каспийское море

Северный полярный путь

УСЛОВНЫЕ ЗНАКИ

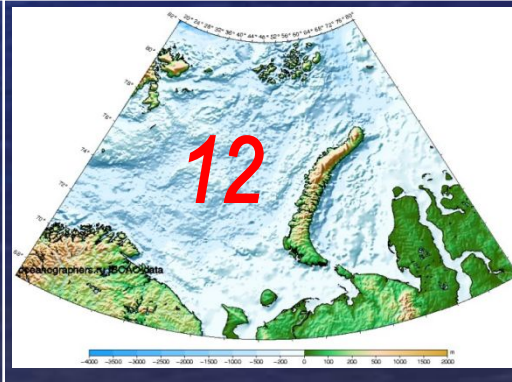
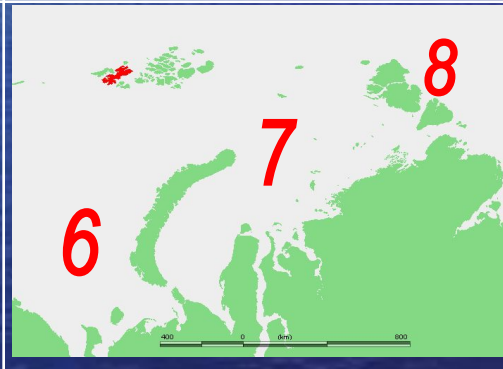
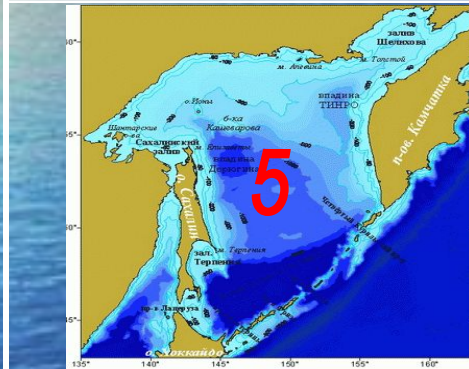
АТЛАНТИЧЕСКИЙ ОКЕАН

Масштаб 1:80 000 000 (в 1 см 300 км)  
300 0 300 600 900 1200 1500 км



SHARP POINTS  
SHARP POINTS  
SHARP POINTS

# ОПРЕДЕЛИ МОРЯ



Моря Северного Ледовитого океана	<u>5</u>	<u>10</u>	<u>15</u>	<u>20</u>	<u>25</u>
Моря Тихого океана	<u>5</u>	<u>10</u>	<u>15</u>	<u>20</u>	<u>25</u>
Моря Атлантического Океана и бессточное море.	<u>5</u>	<u>10</u>	<u>15</u>	<u>20</u>	<u>25</u>
Загадки о морях	<u>5</u>	<u>10</u>	<u>15</u>	<u>20</u>	<u>25</u>

# Самое холодное и ледовитое море

Восточно-Сибирское  
море



Самое чистое  
море России.

Чукотское море.



Назови единственное  
незамерзающее море,  
омывающее побережье  
России и относящееся к  
бассейну Северного  
Ледовитого океана

**Баренцево море.**



Какое море на севере  
России раньше  
называли Мурманское  
или Русское?

**Баренцево море.**





# Назови причину низкой солёности вод морей Северного Ледовитого океана.

**Впадение крупных рек, которые  
опресняют воду.**



Не пользуясь картой  
назови моря Тихого  
океана, омывающие  
Россию.

**Берингово,  
Охотское,  
Японское.**



Объясни почему все  
моря Тихого  
океана имеют  
большую глубину.

**Они находятся в  
зоне столкновения  
литосферных плит.**



Объясни почему  
температура морей  
Тихого океана летом  
разная.

**Они находятся в  
разных широтах**



Где в России наблюдаются  
самые высокие приливы и  
почему?

**В Пенжинской губе  
Охотского моря ( 13 м).  
Это происходит из-за того,  
что Охотское море через  
многочисленные проливы  
между островами  
обменивается водами  
с Тихим океаном.**



Какие ценные морские  
зверьки обитают только  
в морях Дальнего  
Востока?

Морской котик и морская выдра ( калан).



Не пользуясь картой  
назови моря,  
относящиеся к бассейну  
Атлантического океана.

Балтийское,  
Чёрное,  
Азовское моря.



# Почему морские приливы в морях Атлантического океана, практически не наблюдаются?

**Моря , относящиеся к Атлантическому океану имеют сравнительно слабую связь с океаном через мелководные проливы, поэтому приливы в них практически не наблюдаются.**





# Какое море является морем мертвых глубин?

**Черное. Начиная со 125 – 200 м.  
вода отравлена сероводородом.  
Его выделяют особые бактерии.  
Они одни населяют глубины.**



Назови два моря России  
противоположных по  
положению,  
температуре воды и  
названию.

**Белое и Чёрное моря.**



В каком море течения образуют два больших круговорота: в северной части моря против часовой стрелки, а в южной – по часовой ?

**В Каспийском**



Та вода, что у причалов,  
И которая вдали,  
И в которую сначала  
С моря входят корабли,-  
Эта территория  
Зовётся.....

**Акватория.**  
(С. Козлов)



Ветер в море бушевал,  
Превращая волны в вал.  
Натворил немало дел.  
И куда Нептун смотрел!

**Шторм**



Камень, ты как очутился  
В бездонной пучине морской?  
Откуда тебя вымывает  
Балтийского моря прибой?

**Янтарь**



В ярме шагает **первый слог,**  
**Второй,** конечно же ,  
предлог.

**А целое** – корабль качает,  
То вверх, то вниз его бросает.

**Вол + на = волна**



Назовите остров, о  
котором сложили  
загадку:

«Кругом вода, а  
посредине беда».

**Сахалин**

