

*Малинина
Алена Викторовна*



*Учитель черчения
и изобразительного
искусства
МОУ «СОЦ № 12»
город Усолье-Сибирское
Иркутской области*

русские народные промыслы



Искусство Гжели

Раздел: Декоративное народное творчество

Цель

- Познакомить учащихся с Гжельской керамикой, разнообразием ее посудных форм, особенностью росписи.
- Воспитывать нравственно-эстетическое отношение к миру, любовь к Родине, ее истории и культуре.
- Развивать творческую активность, навыки работы с художественными материалами (гуашь, акварель).



□ **Гжель...** Издревле под этим кратким названием подразумевается местность, расположенная на юго-востоке Московской области, включающая несколько десятков деревень и сел, жители которых были виртуозами керамического ремесла.

□ **Гжель** - это живописный район Подмосковья в 60-и километрах от Москвы, колыбель и основной центр русской керамики. Со словом "гжель" не связаны понятия гармонии, ск... ли. Здесь сформировались и про... высшие достижения народного искусства



Фарфоровые чайники,
Подсвечники, часы,
Животные и птицы,
Неведомой красоты,
Деревня в Подмоскве,
Прославилась теперь,
Известно всем в народе,
Ее название – Гжель.
Гордятся в Гжели жители
Небесной синевою,
Не встретите на свете вы
Красоты такой.
Голубизну небесную,
Что сердцу так мила,
Кисть мастера на чашке
Легко перенесла!



Технология промысла

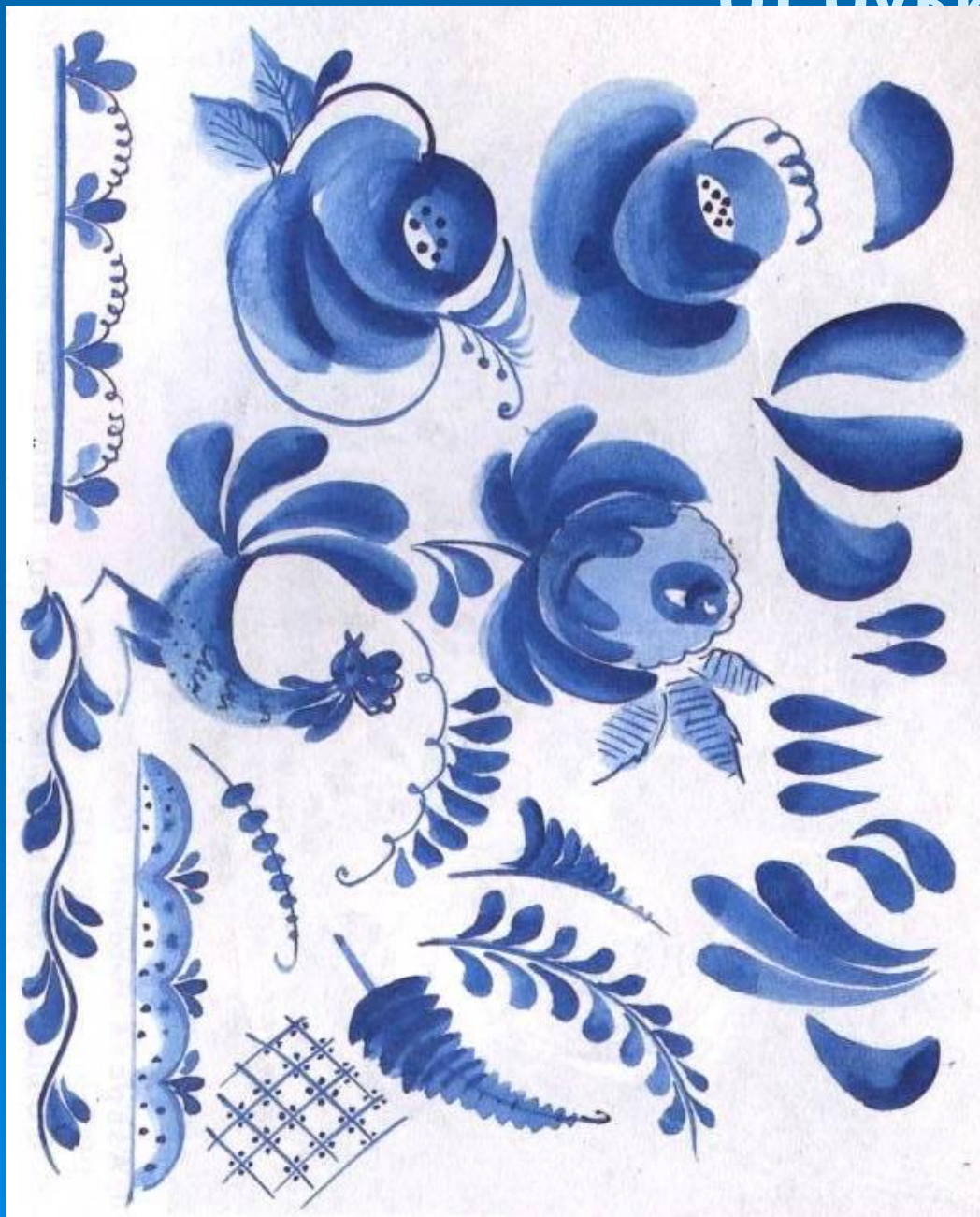


- Фарфоровые изделия изготавливаются путем литья в гипсовых формах.
- Пористый гипс впитывает влагу, затвердевает и приобретает форму.

После изделие обжигают

Готовое изделие расписывает окисью кобальта

Традиционную роспись – выполняют от руки.



**Орнаменты
наносят
быстрыми,
сочными
мазками кисти.
Исполнение
росписи
вручную
позволяет
создавать
множество
вариантов**

Особые элементы росписи

Растительный
орнамент



Цветы



Птицы

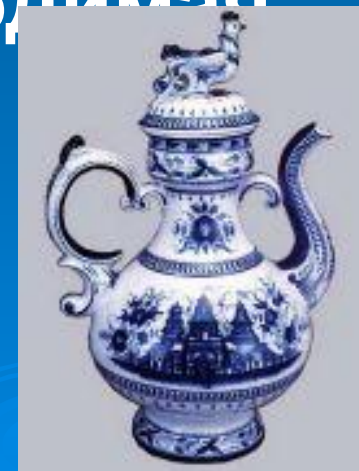


Геометрический
орнамент

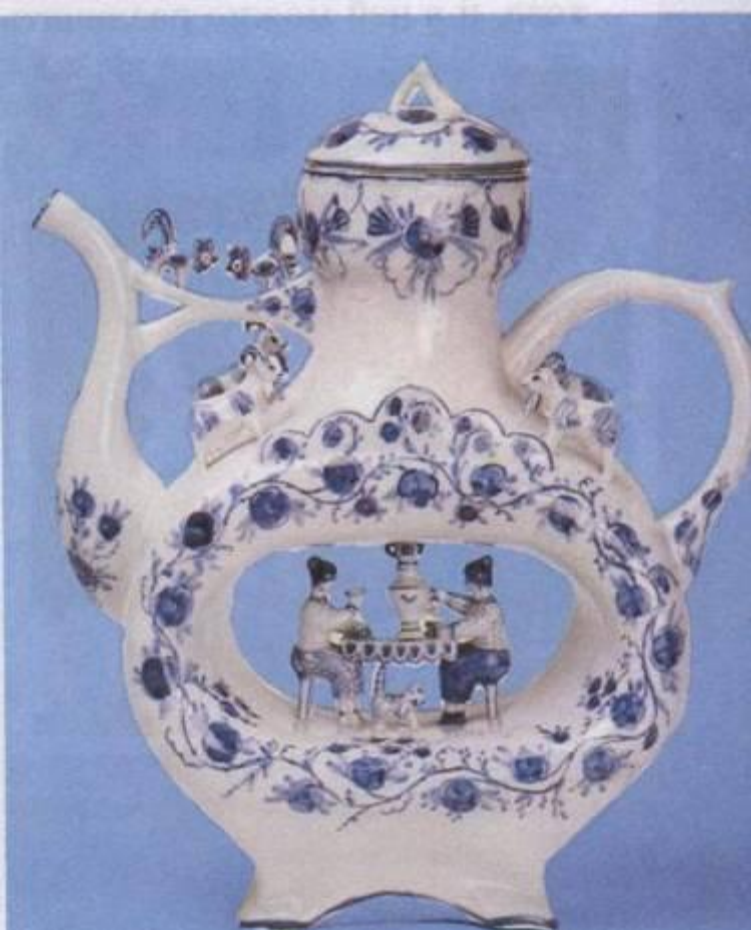




У каждого
художника
Есть свой узор
любимый
И в каждом
отражается
Сторонушка
родимая

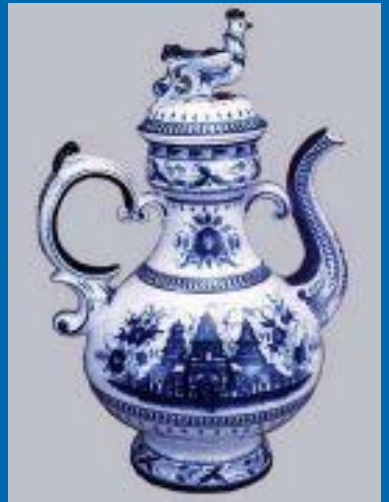


Ее трава
шелковая,
ее цветы весенние
И мастерство
волшебное
Достоинно
хищения



Изделия расписанные Гжельской росписью



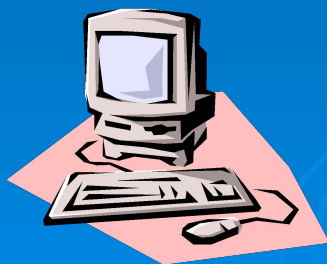


Вопросы для проверки знаний

- С какой росписью мы познакомились?
- *Какие элементы узора использовали?*
- Что расписывали этой росписью?
- Из чего изготавливали посуду для дальнейшей росписи?

Ресурсы internet

- <http://www.rdtc.ru/~vbp/GjelSite/history/frameset.htm>
- <http://www.kuzbass.ru:8086/~vbp53/vb/Gjel.htm>
- <http://gzhel.ru/>
- <http://festival.1september.ru>



Спасибо за внимание

