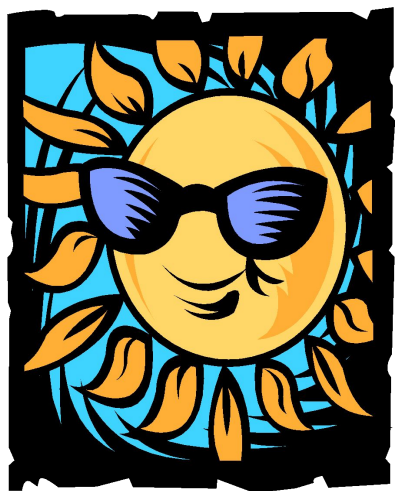


Экстремальные ситуации в природных условиях



Природные факторы

Техногенные факторы

Социальные факторы



Природные факторы

Климатические условия:

*температура воздуха, снег,
дождь и т. д.*

Стихийные явления:

*ураганы, сели,
землетрясения и т. д.*



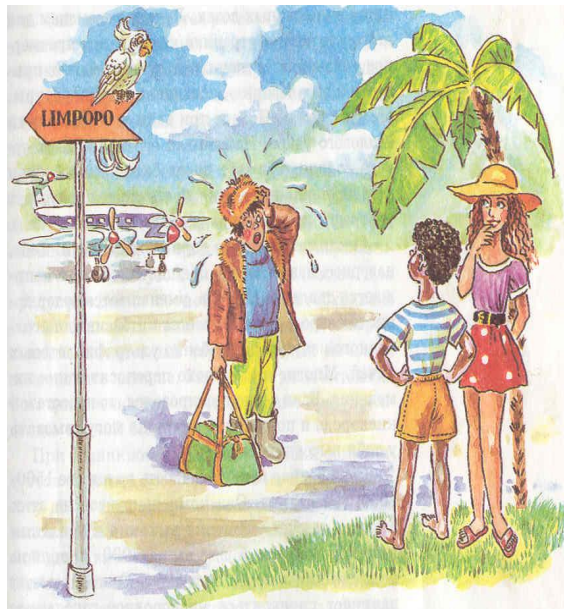
Смена климатогеографических условий

Акклиматизация

Изменение солнечного режима

Режим питания

Изменение режима дня

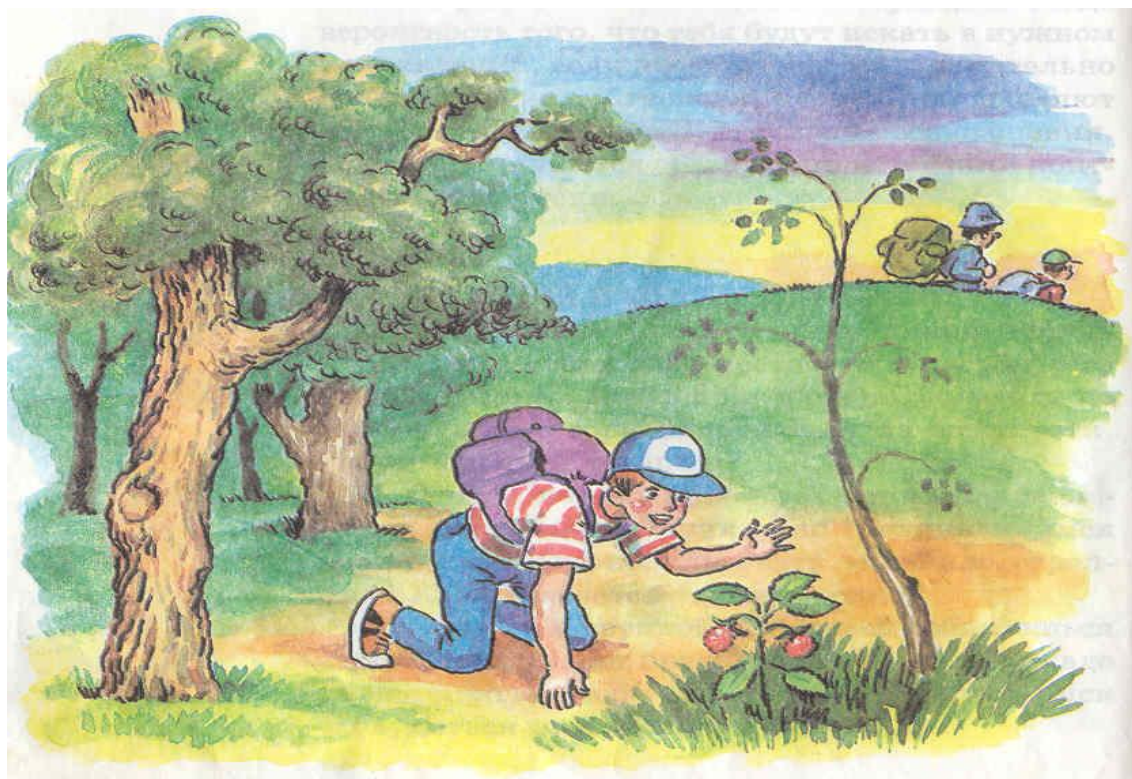


Автонормное существование

Потеря ориентировки

Отставание от группы

Аварии транспортных средств

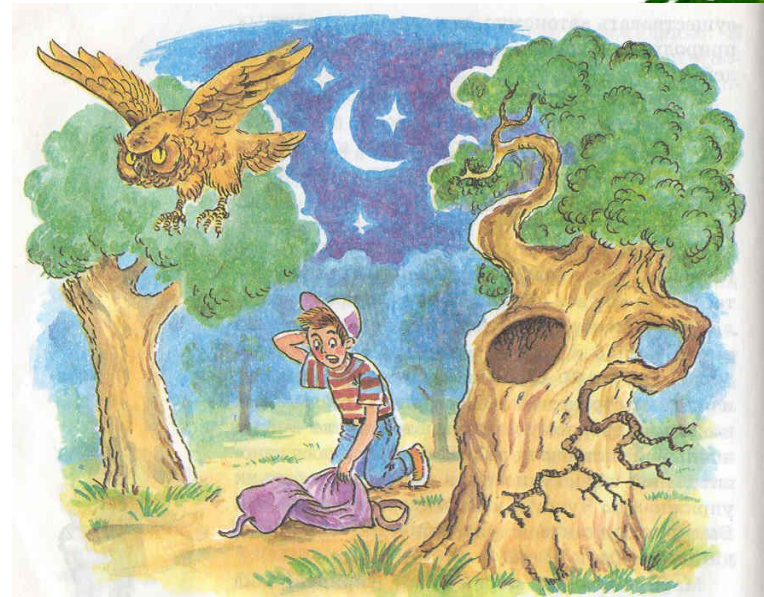


Преодоление страха и возможного стрессового состояния

Психотерапия

Анализ ситуации и выработка плана
действий

Мобилизация сознания и воли на
активные действия



Любая вынужденная автономия ставит перед человеком задачи, от решения которых зависит его безопасность и спасение



Оказание помощи и самопомощи в случае травмы или ранения

Порезы

Ссадины

Ушибы

Вывихи

Переломы

Укусы животных

*Солнечные и тепловые
удары*



Построение временного жилища

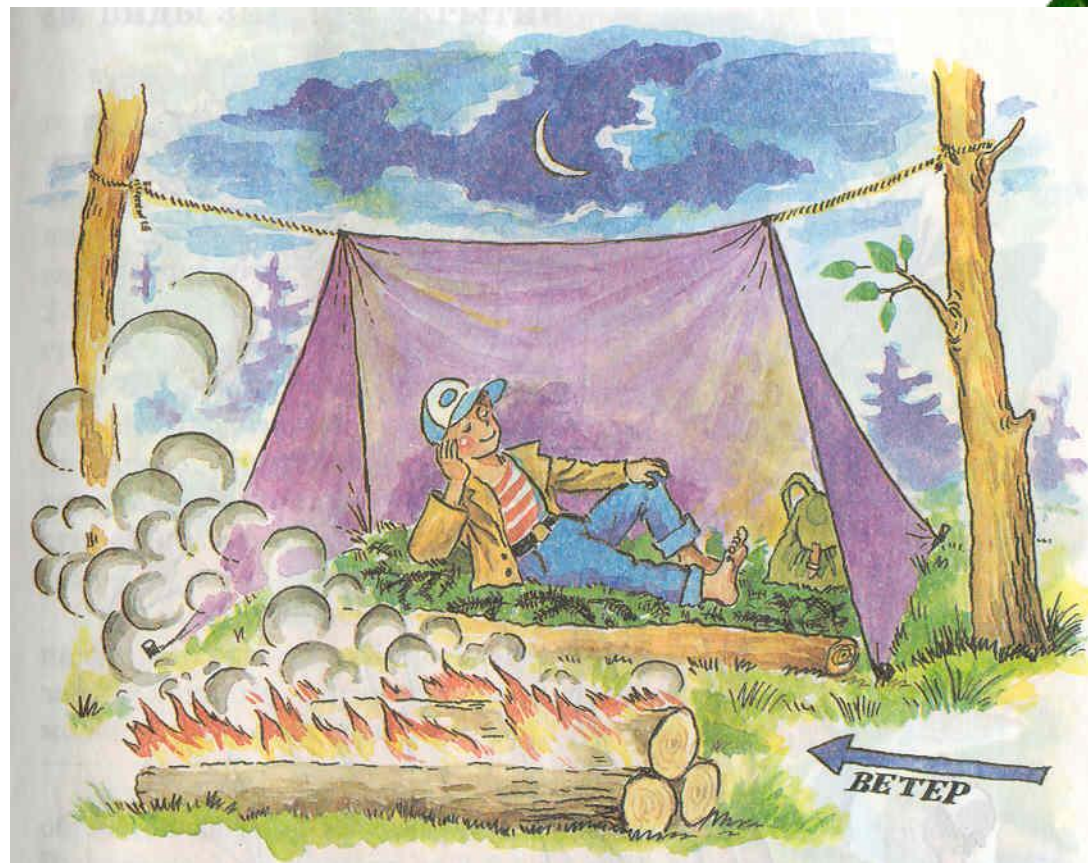
Шалаши

Навес

Землянка

Иглу

Вигвам



Установление связи или подача сигналов бедствия

Костер

Дым костра

Крик

Свист

Вспышки света

Выстрелы



Сигналы международного кода

||

НУЖНЫ
МЕДИКАМЕНТЫ

F

НУЖНЫ
ПИЩА И ВОДА

K

УКАЖИТЕ
НАПРАВЛЕНИЕ
СЛЕДОВАНИЯ

△

ЗДЕСЬ ВОЗМОЖНА
ПОСАДКА

LL

ВСЁ В
ПОРЯДКЕ

N

НЕТ

Y

ДА

JL

НЕ ПОНЯЛ

□

НУЖНЫ КОМПАС
И КАРТА



Значение костра

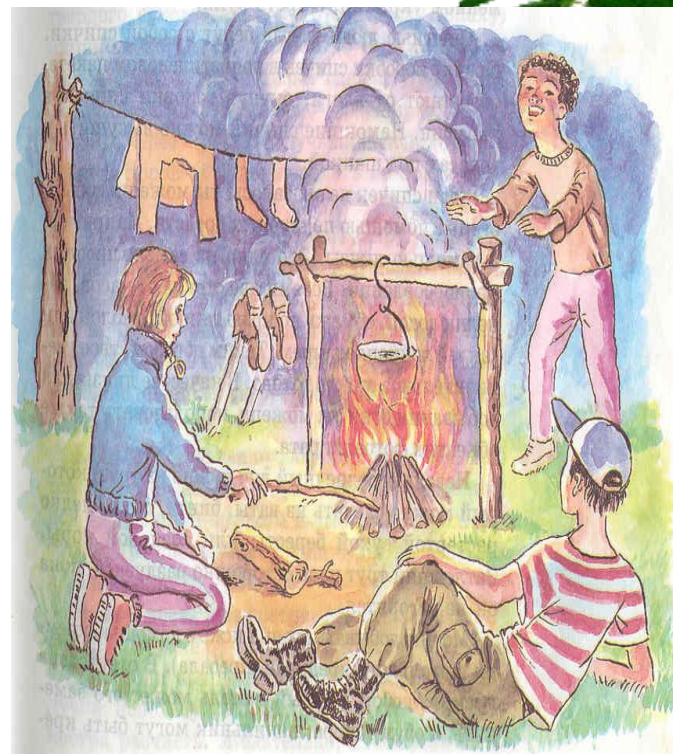
Тепло

Приготовление пищи

Подача сигнала

Отпугивает хищников

Помогает успокоиться



Типы костров



ШАЛАШ



КОЛОДЕЦ



ЗВЕЗДНЫЙ



ТАЕЖНЫЙ



ЯГОДЯ





Работу выполнила учитель ОБЖ
Ананьенской средней школы
Княгининского района Шешина
Надежда Валерьевна

