

# Андрей Рублев

Ученик 10 класса Захаров Дмитрий

Андрей Рублев (+ ок.1430), иконописец, ученик Феофана Грека, преподобный.

Сперва был послушником у преподобного Никона Радонежского, а потом иноком в Спасо-Андрониковом монастыре в Москве, где скончался и погребен.



В древнем житии преподобного Сергия Радонежского, составленном учеником его Епифанием, украшенном многочисленными миниатюрами (список XVI в.), Андрей Рублев изображен в трех видах: сидящим на подмостках и пишущим на стене храма образ Нерукотворенного Спаса; приходящим к новопостроенной в лавре каменной церкви и погребаемым лаврской братией.

Крупнейшие мастера древнерусской живописи, включая Дионисия, испытали глубокое воздействие его творчества. На Стоглавом соборе (1551) иконопись Рублева была провозглашена образцом для подражания: прямо было ведено «писати живописцем иконы с древних образов, как греческий живописцы писали, и как писал Андрей Рублев и протчие пресловутый живописцы».

Местночтимый как святой с XVI в., Андрей Рублев в наше время вошел и в число общероссийских святых: канонизирован Русской православной церковью в 1988; церковь отмечает его память 4 июля (17 июля н.ст.).

# Творчество Андрея Рублева

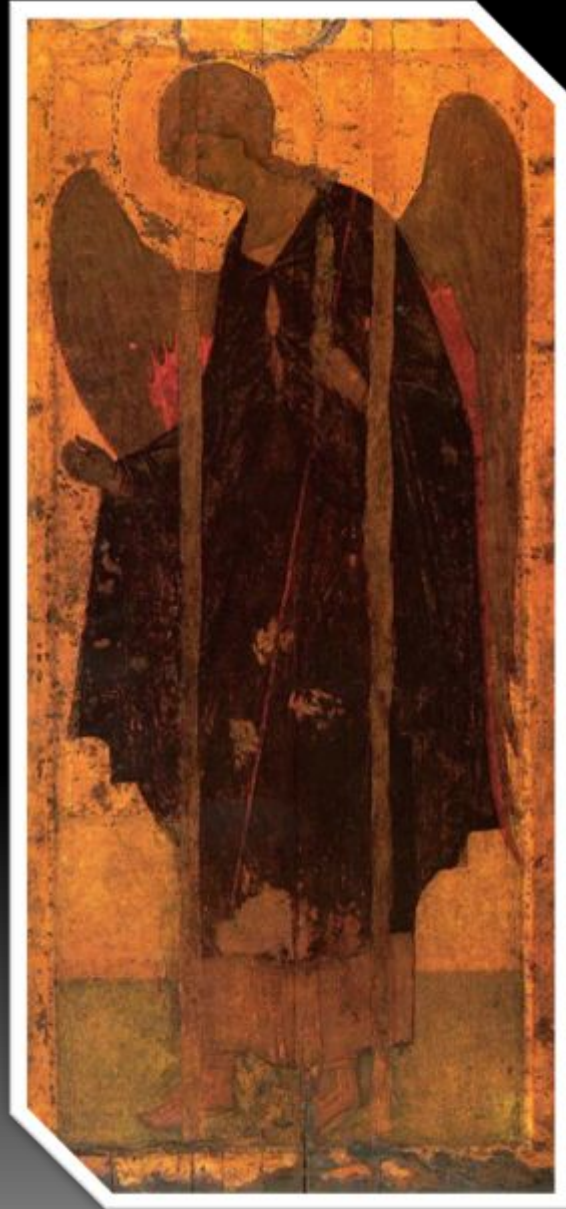
Произведения Андрея Рублева принадлежат к высшим достижениям русского и мирового духовного искусства, воплотившего возвышенное понимание духовной красоты и нравственной силы человека Св. Руси

В к. XIV — н. XV в. Рублев создал свой шедевр — икону “Троица” (находится в Государственной Третьяковской галерее, на сюжет “гостеприимство Авраама”). Традиционный библейский сюжет он наполнил глубоким поэтическим и философским содержанием. Отойдя от традиционных канонов, поместил в центре композиции единственную чашу (символизирующую жертвенную смерть), а ее очертания повторил в контурах боковых ангелов. Центральный (символизирующий Христа) ангел занял место жертвы и выделен выразительным контрастом пятен темно-вишневого и голубого цветов, оркестрованным изысканным сочетанием золотистых охр с нежным “голубцом” и зеленью.

- Из фресок Рублева в Успенском соборе наиболее значительна композиция “Страшный суд”, где традиционно грозная сцена превратилась в светлый праздник торжества Божественной справедливости. Работы Андрея Рублева во Владимире свидетельствуют, что к тому времени он был зрелым мастером, стоявшим во главе созданной им школы живописи.

- С 1959 в Андрониковом монастыре действует Музей имени Андрея Рублева, демонстрирующий искусство его эпохи.

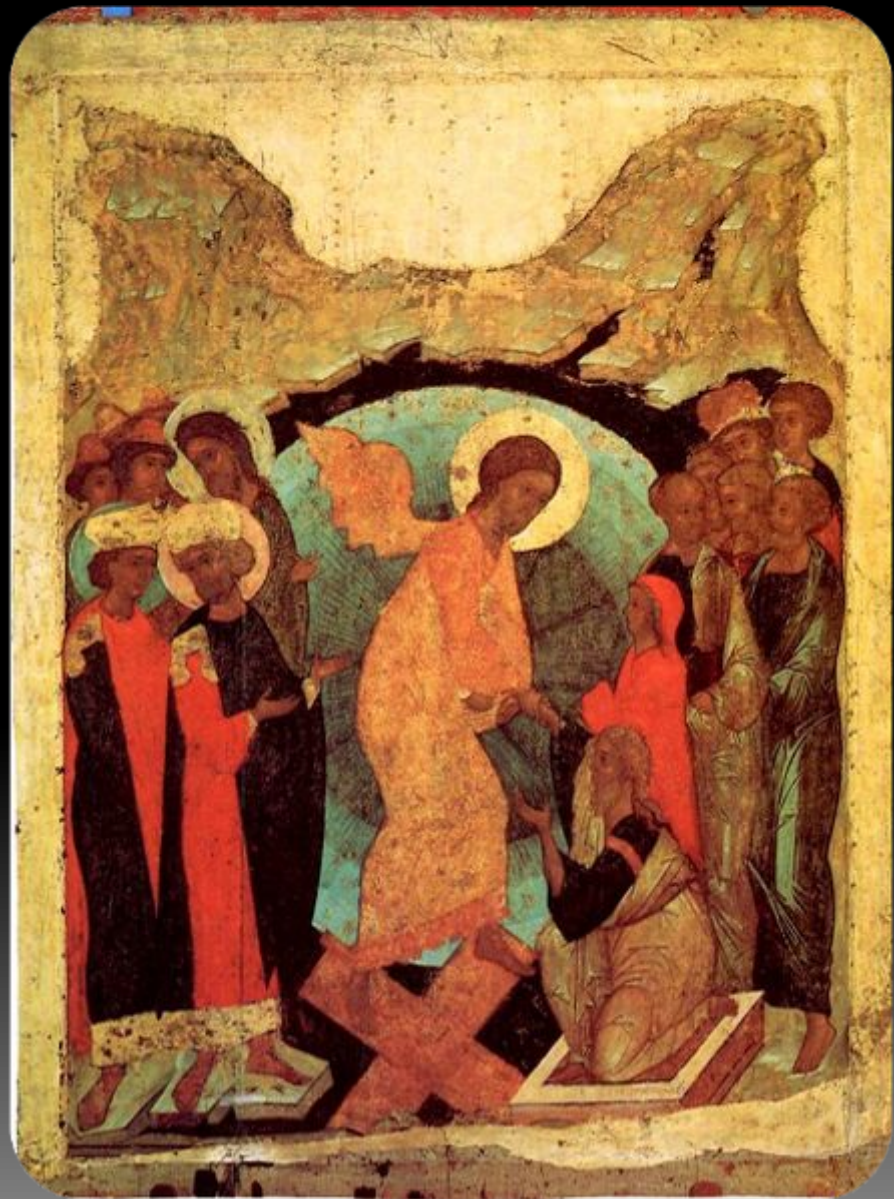
# Архангел Гавриил



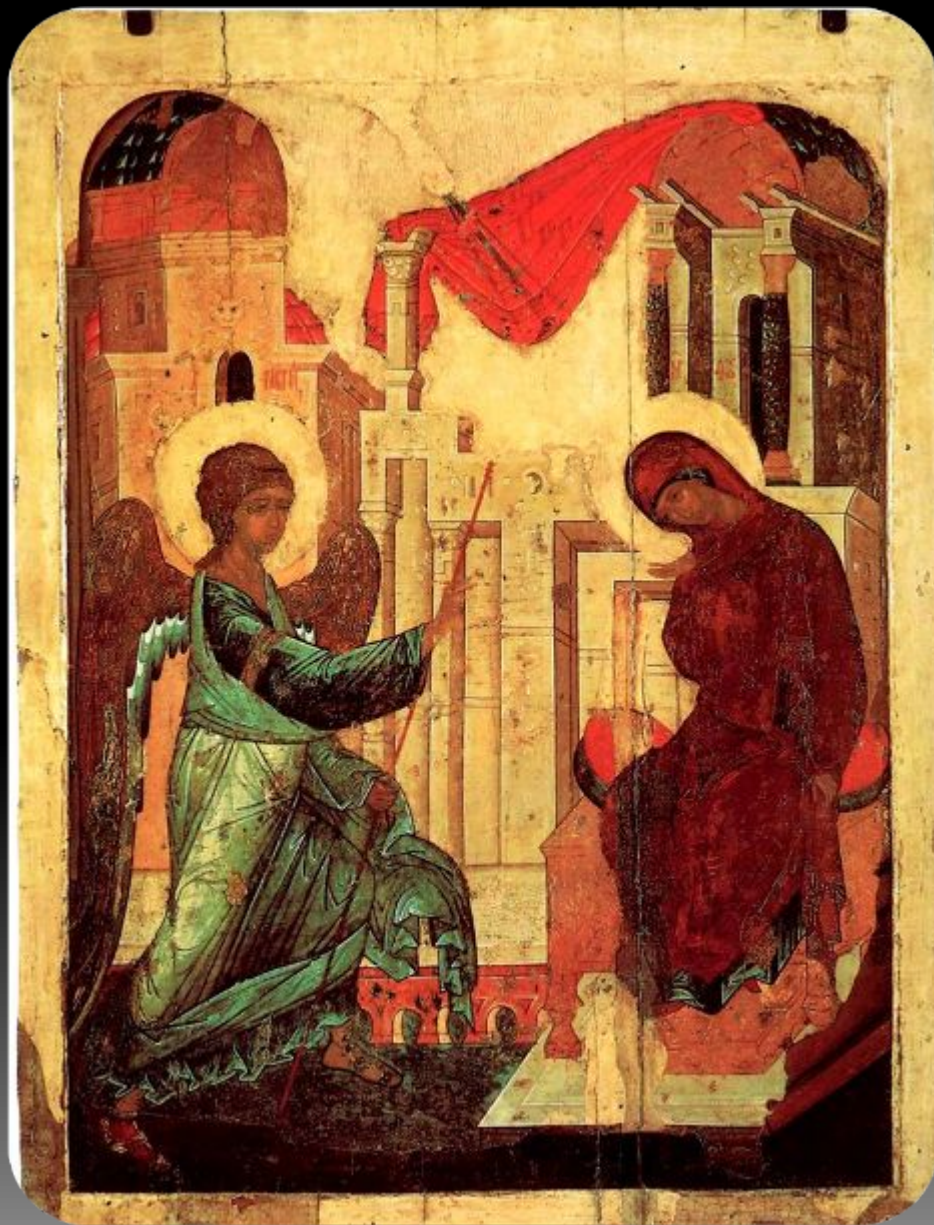
# Архангел Михаил







# Благовещение



# Вход Господень в Иерусалим

