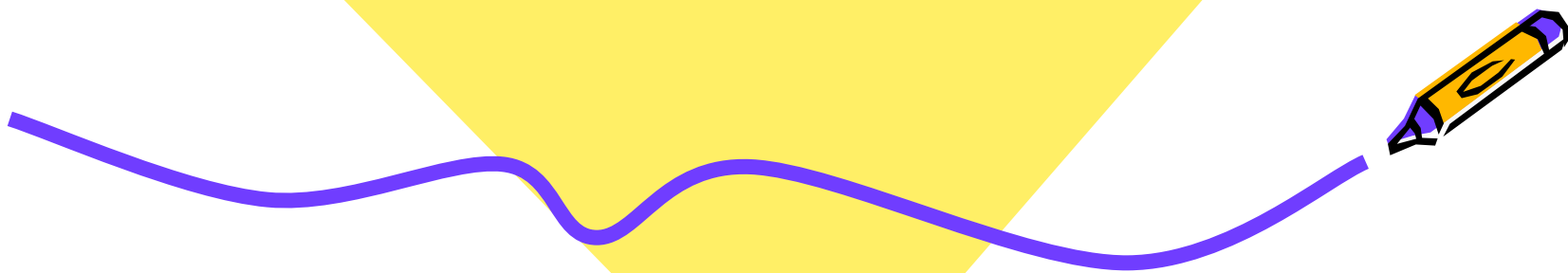




Сочинение по картине
И. Э. Грабаря
«Февральская лазурь»



Цели:

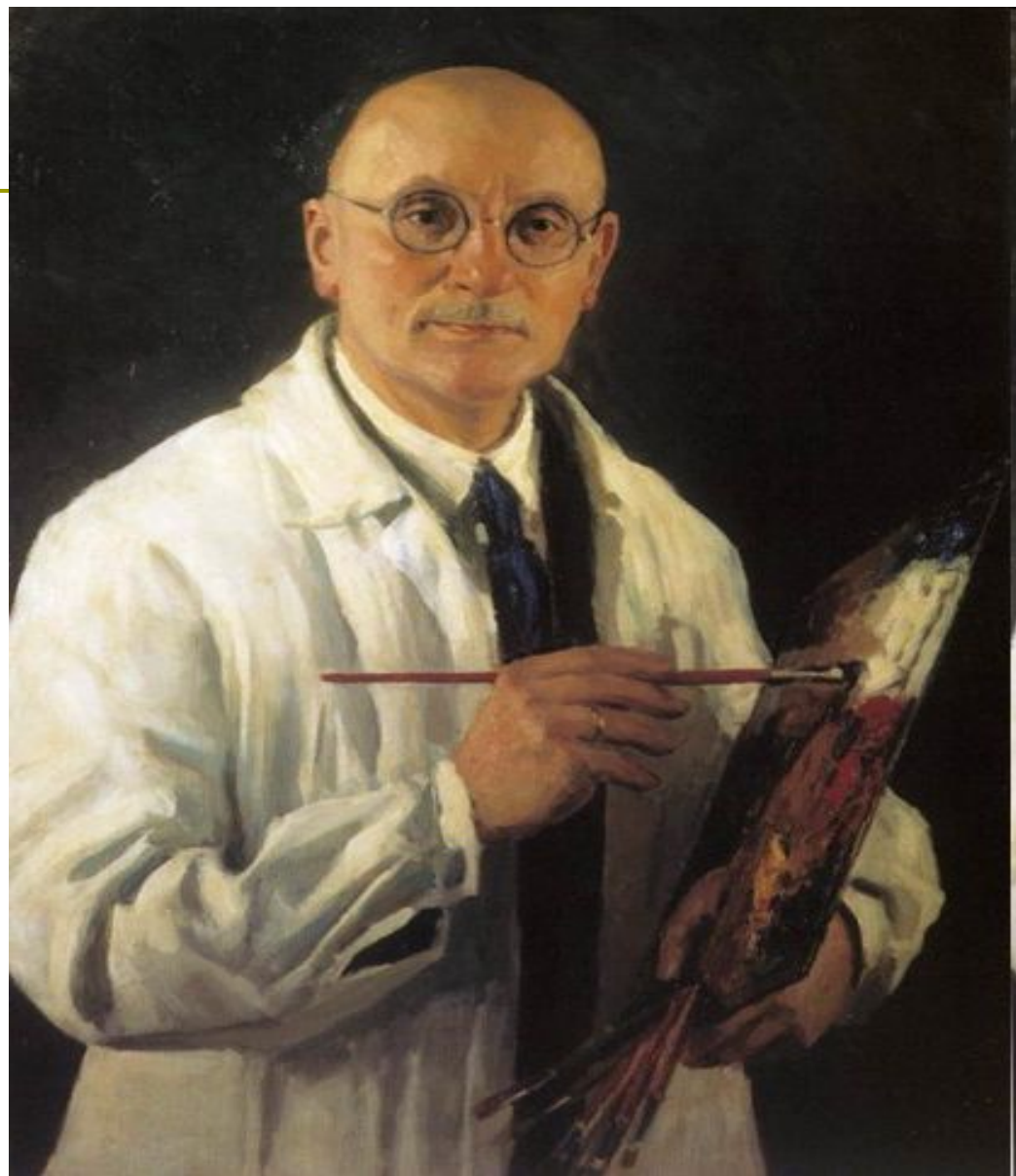
- закрепить знания о тексте-описании;
учить работать над сочинением-описанием предмета;
совершенствовать умение раскрывать тему и основную мысль текста.



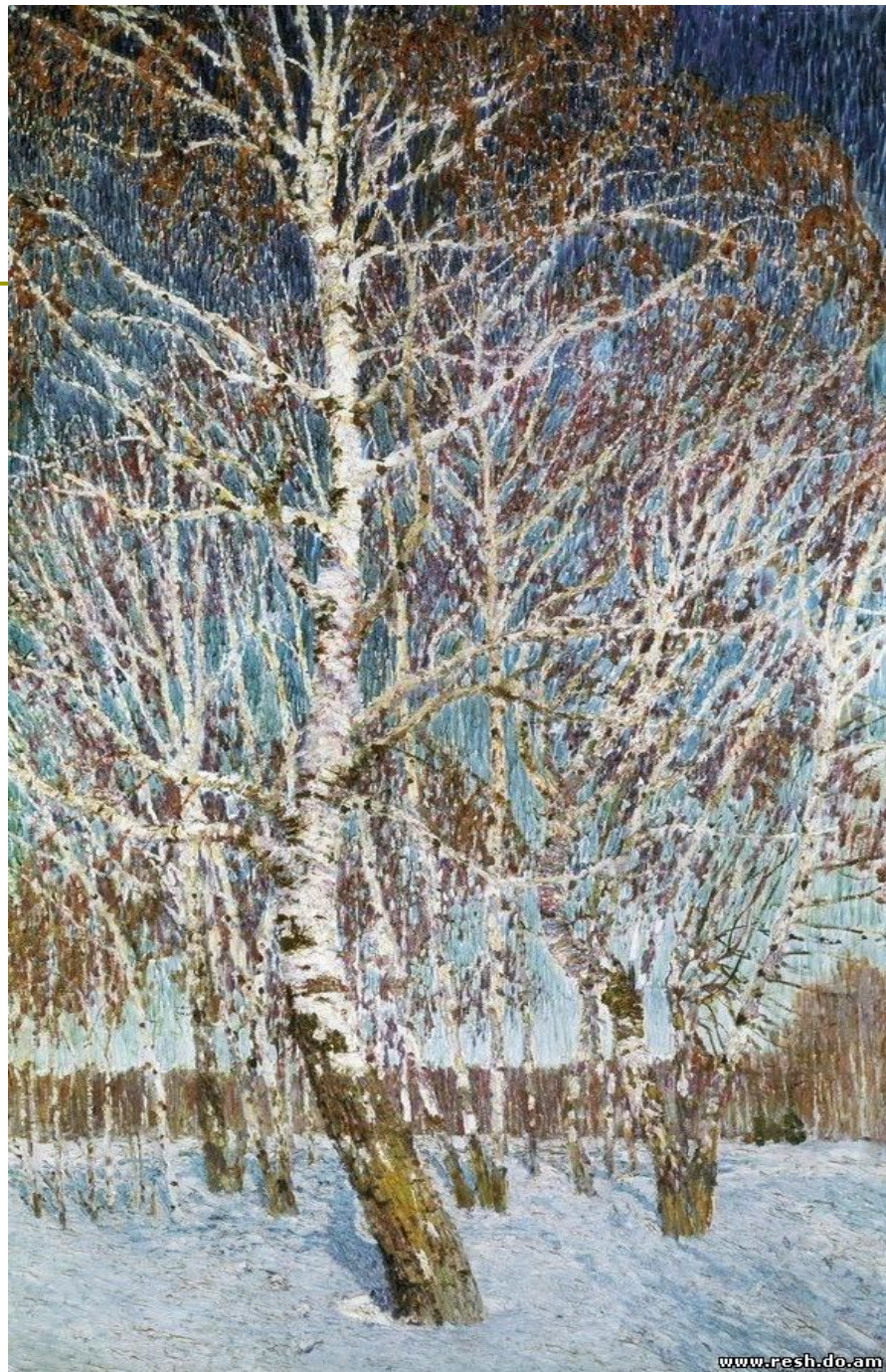
I. *Вступительное слово учителя.*

- Грабарь Игорь Эммануилович, народный художник СССР, действительный член Академии художеств СССР, лауреат Государственной премии СССР, родился в 1871 году в Будапеште (Румыния), умер в 1960 году в Москве. С 1894 по 1896 год учился в Академии художеств в Петербурге у И. Е. Репина, с 1896 по 1901 год – в мастерской А. Ашбе в Мюнхене. Был членом художественных объединений «Мир искусства», «Союз русских художников», «Общество московских художников» (ОМХ).
- Художник является автором историко-революционных картин, портретов, пейзажей, натюрмортов. В первые десятилетия своего творчества наибольшее внимание Грабарь уделял пейзажу. Интерес к человеку, к его внутреннему миру и индивидуальной неповторимости полнее всего проявился у художника в 30-е годы. Глубина проникновения в психологию человека позволила ему убедительно раскрыть сильные, значительные характеры выдающихся людей – государственных деятелей, ученых, артистов («Портрет академика С. А. Чаплыгина» (1935 г.); «Светлана» (1933

Грабарь
Игорь
Эммануилович



-
- Картина
«Февральская лазурь»
– зимний пейзаж.
Это одно из самых
интересных и
запоминающихся
творений
знаменитого мастера
живописи.



- II. Знакомство с репродукцией картины И. Э. Грабаря «Февральская лазурь».
- Беседа по картине.
 - – Почему художник назвал свое произведение «Февральская лазурь»?
 - – Какой февральский день изобразил автор?



Примерный план

■ **I. Вступление.**

- 1. Первое впечатление от картины И. Э. Грабаря «Февральская лазурь».
- 2. Сведения о художнике.

■ **II. Основная часть.**

- 1. Описание деталей картины.
- 2. Умелое использование красок художником.
- 3. Настроение, рожденное пейзажем.

■ **III. Заключение.**

- 1. Об отношении автора к своей картине.
- 2. Мое отношение к произведению.