

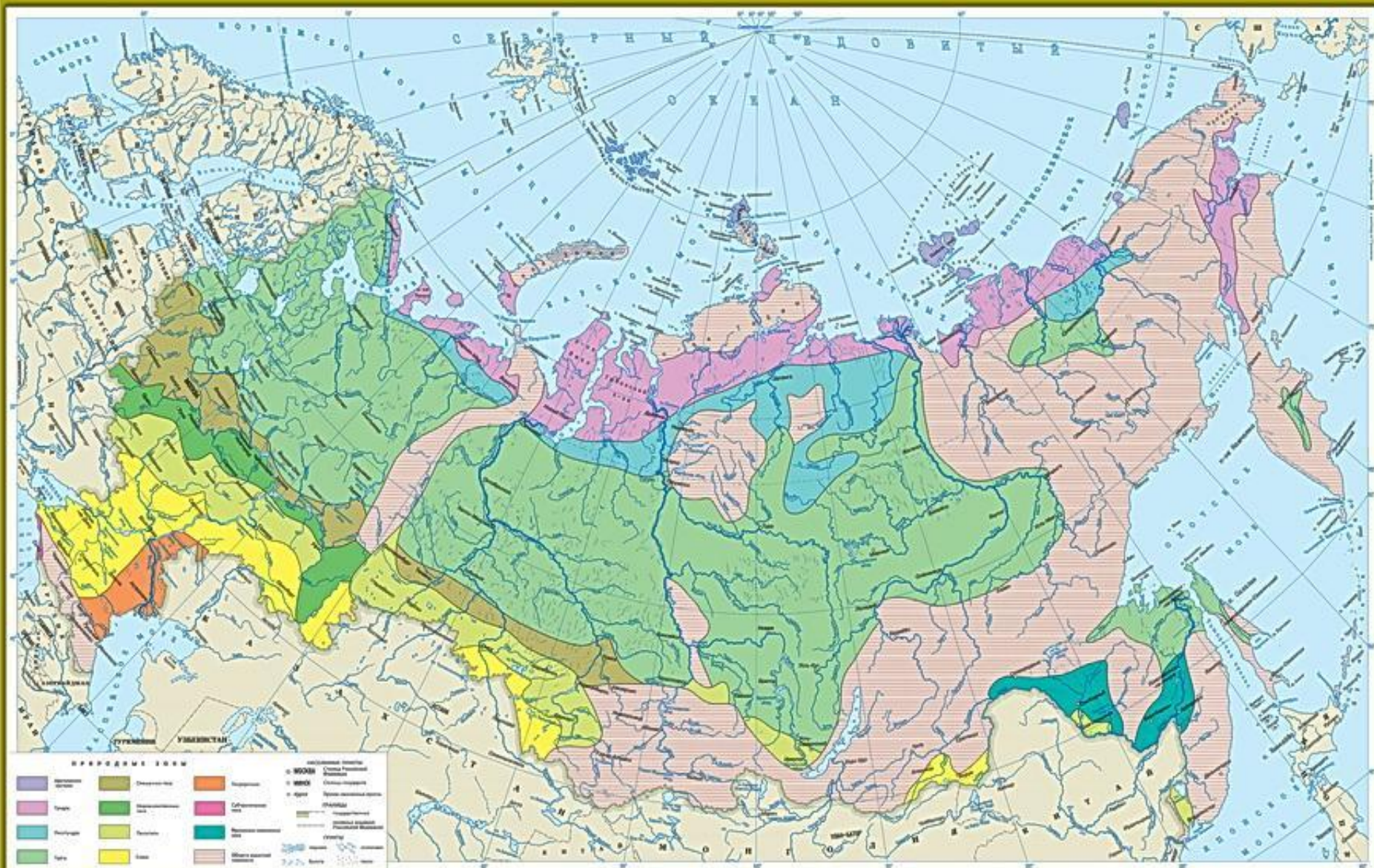
# Природа России

Автор: Зудина Н.Ф.  
ГОУ СОШ №337 г. Санкт-Петербург  
учитель начальных классов  
Урок по предмету «Окружающий мир»  
1 класс

# ПРИРОДНЫЕ ЗОНЫ РОССИИ

Масштаб 1:6 000 000

Для средних общеобразовательных учреждений



ФГУП «Производственное картографическое объединение "Картографин"», Москва, 2008 г.

6 класс 7 класс 8-9 класс 10 класс

Составитель: А.А. Мещеряков  
Редактор: А.А. Мещеряков  
Дизайн: А.А. Мещеряков  
Иллюстрации: А.А. Мещеряков  
Корректор: А.А. Мещеряков  
Верстка: А.А. Мещеряков  
Печать: А.А. Мещеряков  
Тираж: 1000 экз.  
Цена: 100 руб.  
ISBN: 5-209-00000-0

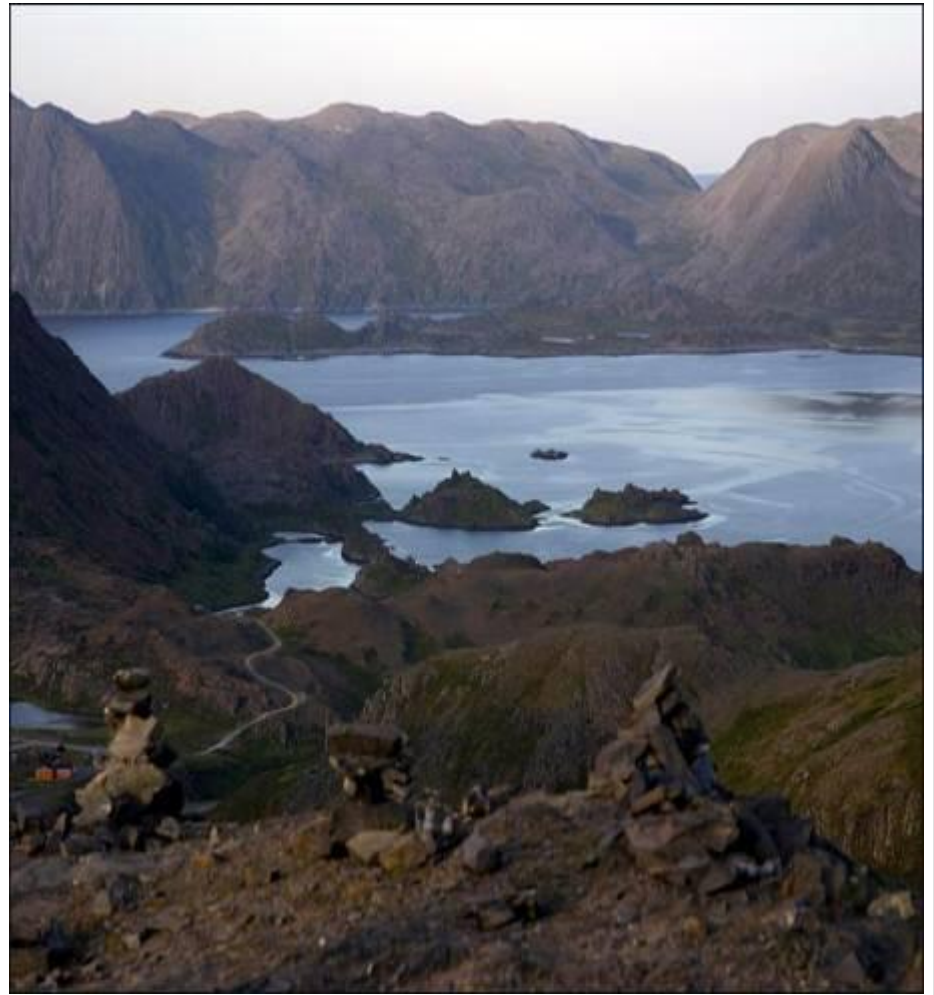


# Арктическая пустыня

- **ЗОНА АРКТИЧЕСКИХ ПУСТЫНЬ.** Это самая северная природная зона России. Климат там очень суров. Острова покрыты снегом и льдом. Там, где снег летом успевает растаять, на каменистой поверхности растут мхи и лишайники. Жизнь большинства животных - белого медведя, тюленей, моржей, птиц - связано с морем.



**АРКТИЧЕСКАЯ ПУСТЫНЯ  
ЗИМОЙ**



**АРКТИЧЕСКАЯ ПУСТЫНЯ  
ЛЕТОМ**

# Животный мир арктических пустынь



**Самым крупным хищником** на Земле является белый медведь, который достигает 2,5 м в длину и 450 кг веса. Он прекрасно плавает и, в отличие от своего бурого родственника, ведет активный образ жизни круглый год.

**Растительный мир арктических пустынь**  
представлен мхами и лишайниками





# Тундра и лесотундра



- **Тундра** — зона холода, сильных ветров, большой облачности, полярной ночи и полярного дня. Здесь короткое и холодное лето, продолжительная и суровая зима. Морозы в тундре длятся от полугода до восьми-девяти месяцев, температура достигает иногда — 52°C. В любой месяц в тундре возможны заморозки и выпадение снега. Сильные ветры сдувают снег, и не защищенная снегом почва сильно промерзает. Это одна из причин образования вечной мерзлоты.



**Тундра зимой**



**Тундра летом**

# Животный мир тундры и лесотундры



Тундра — безлесная зона с низким и не всегда сплошным растительным покровом. Основу его образуют мхи и лишайники, на фоне которых развиваются низкорослые цветковые растения — травы, кустарнички и кустарники.



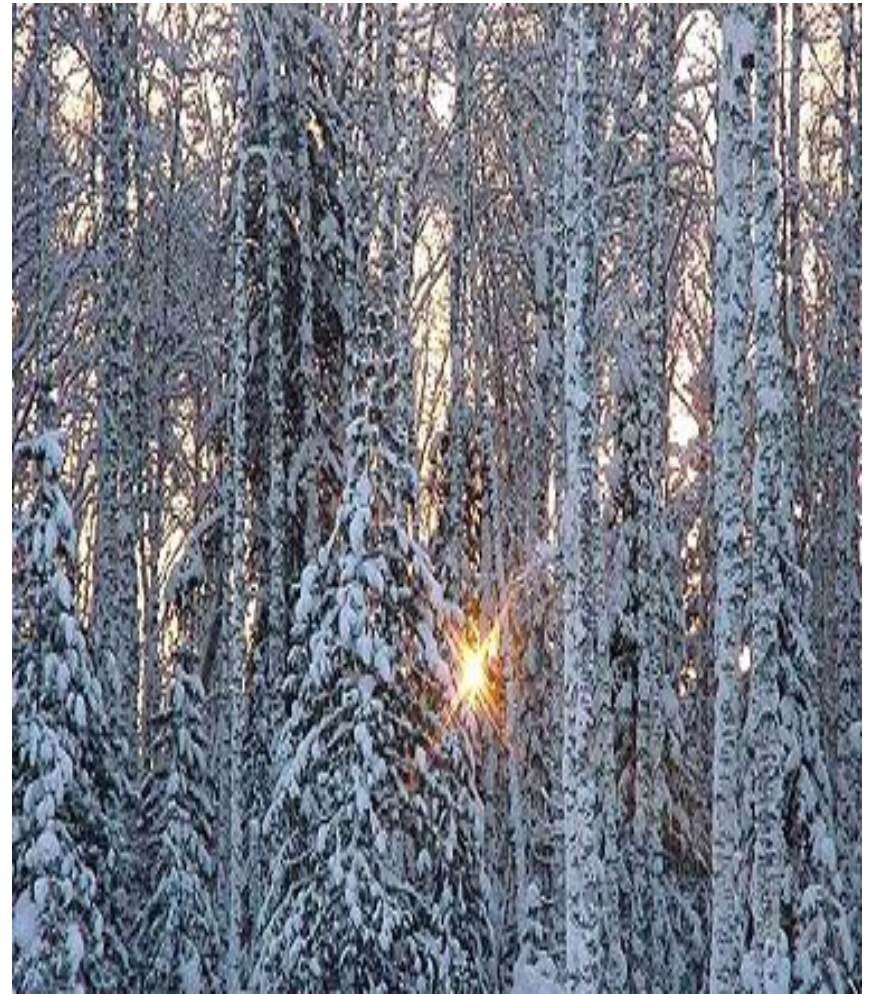


**Тайга**

- **Зона тайги** занимает среди природных зон России наибольшую площадь. Температура летом от +10 до +20, а зимой доходит до – 45. В зоне тайги берут начало многие равнинные реки России — Волга, Онега, Северная Двина, Вятка, Кама, Васюган, Подкаменная и Нижняя Тунгуски, Лена, Вилюй и др. В зоне тайги сосредоточено большое количество болот, озер и крупных водохранилищ.

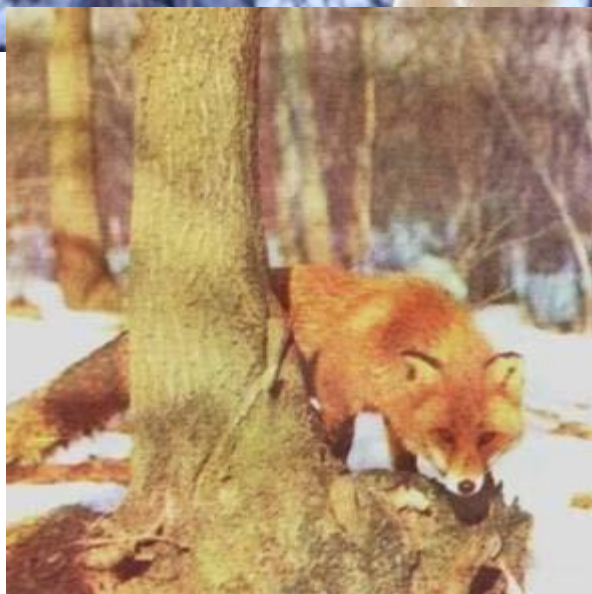


**Тайга летом**



**Тайга зимой**

# Животный мир тайги



Какого животного называют  
«хозяином тайги»?



Растительный мир тайги представлен хвойными породами деревьев: ель, сосна, кедр, лиственница и некоторыми другими.





**Смешанные и широколиственные  
леса**

- **Зона смешанных и широколиственных лесов** по сравнению с тайгой значительно теплее и влажнее. Заболоченность значительно меньше, чем в таежной зоне. Температуры лета составляют 18-20°C, зимой доходят до - 32°C. В этой зоне располагается много национальных парков и заповедников.



**Смешанные и  
широколиственные леса  
летом**



**Смешанные и  
широколиственные леса  
зимой**

# Животный мир смешанных и широколиственных лесов





Леса образованы березой, дубом, кленом, липой, ясенем, орешником и др. Из хвойных пород растут ель и сосна.



**Лесостепь**

- **Лесостепь** - это переходная зона между лесом и степью. Широколиственные, мелколиственные и сосновые леса здесь чередуются с разнотравными луговыми степями. Летом здесь тепло 20-22°C, а зимой достаточно холодно 22-24°C. Эта зона наиболее сильно изменена человеком.





**Лесостепь летом**



**Лесостепь зимой**

# Животный мир лесостепи



Среди древесных пород преобладают береза и дуб, травы представлены злаковыми видами: мятлик, вейник, степная тимофеевка и др.





**СТЕПЬ**

- Климат степной зоны характеризуется теплым, засушливым летом и холодной зимой. Летние температуры достаточно высоки  $24^{\circ}\text{C}$ , а зимой низки  $22-24^{\circ}\text{C}$ . Эта зона чаще других подвергается засухам в летнее время.

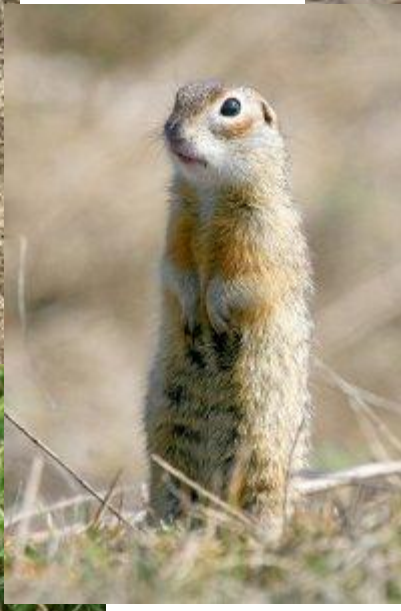


**Степь летом**



**Степь зимой**

# Животный мир степи



Растительный мир степей представлен разнообразными травами.







**Пустыни и полупустыни**

- Зона пустынь и полупустынь занимают в России очень небольшую территорию в пределах Прикаспийской низменности. Лето более жаркое, со средней температурой июля от 22 до 25°C. Зима холодная, очень малоснежная, со средней температурой января от -12 до -16°C, с сильными ветрами.

# Животный мир пустынь



Растительный мир пустынь очень скуден.



# ИСТОЧНИКИ МАТЕРИАЛОВ

- <http://www.labyrinth.ru/screenshot/goods/243902/1>
- <http://www.barneo.ru/foto2009.htm>
- [http://www.skitalets.ru/photogallery/2005/norway\\_beketo v/](http://www.skitalets.ru/photogallery/2005/norway_beketo v/)
- [http://lepetitbraquet.free.fr/chron30\\_travine\\_gleb\\_2.html](http://lepetitbraquet.free.fr/chron30_travine_gleb_2.html)
- <http://expert.com.ua/tag/tajga>
- [http://album.tomsk.ru/gallery/view\\_image.php?iid=280](http://album.tomsk.ru/gallery/view_image.php?iid=280)
- <http://zemlj.ru/smeshannye-lesa.html>
- [http://www.floranimal.ru/show\\_foto.php?foi=2202&ci=0&fli=405](http://www.floranimal.ru/show_foto.php?foi=2202&ci=0&fli=405)
- [http://blogs.privet.ru/community/yus\\_tatianayande?year=2008&page=2](http://blogs.privet.ru/community/yus_tatianayande?year=2008&page=2)
- <http://www.proza.ru/2010/10/04/164>
- <http://www.stihi.ru/2009/02/09/1620>
- [http://www.pokazuha.ru/view/topic.cfm?key\\_or=65988&le nta\\_type=4](http://www.pokazuha.ru/view/topic.cfm?key_or=65988&le nta_type=4)