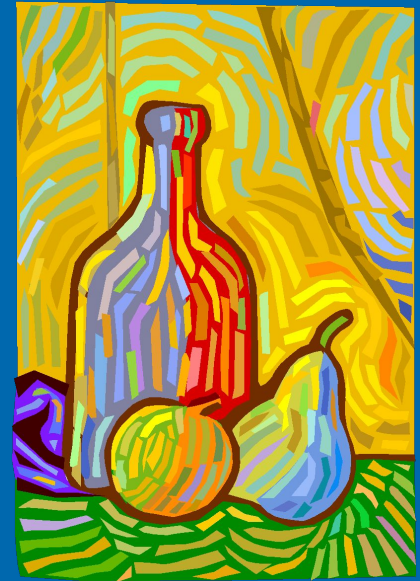




# Изо-викторина

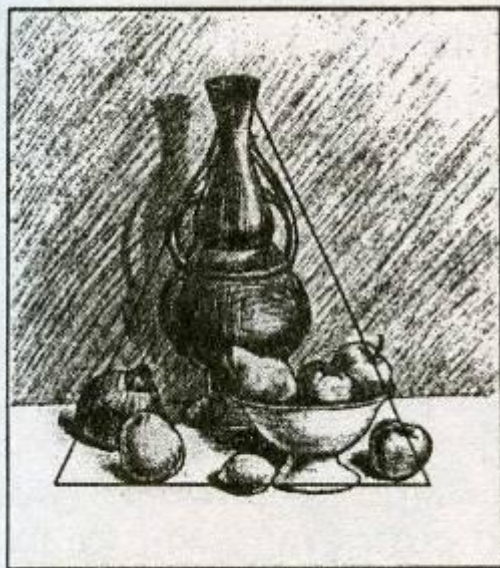
## *Натюрморт*



Выполнила  
Земская Елена Львовна  
учитель ИЗО  
МОУ СОШ № 2



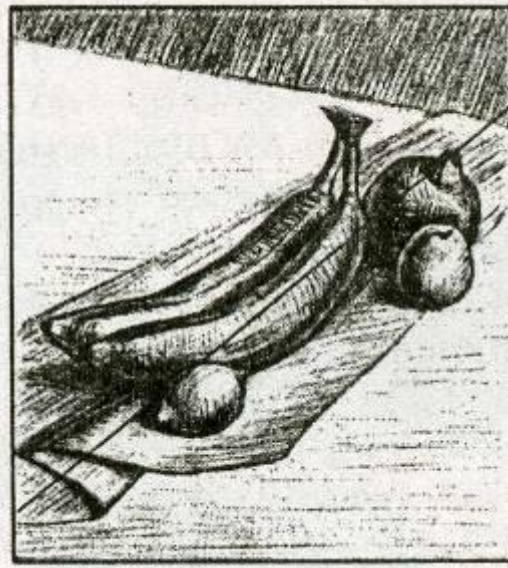
# По какому принципу выполнена композиция натюрморта?



1



2

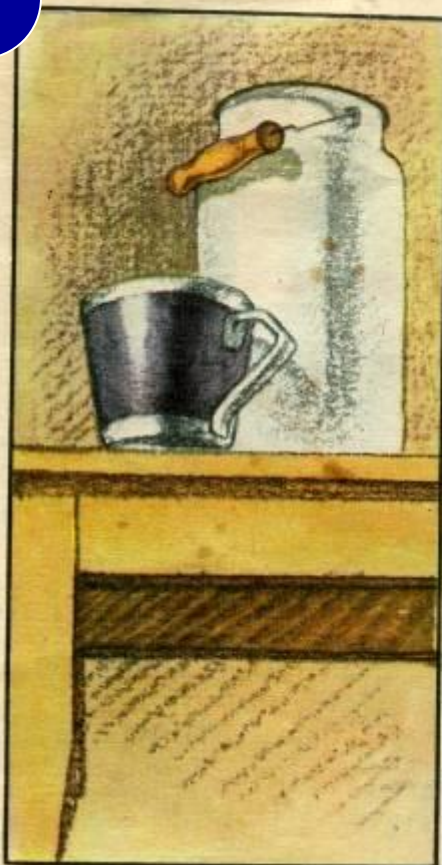


3

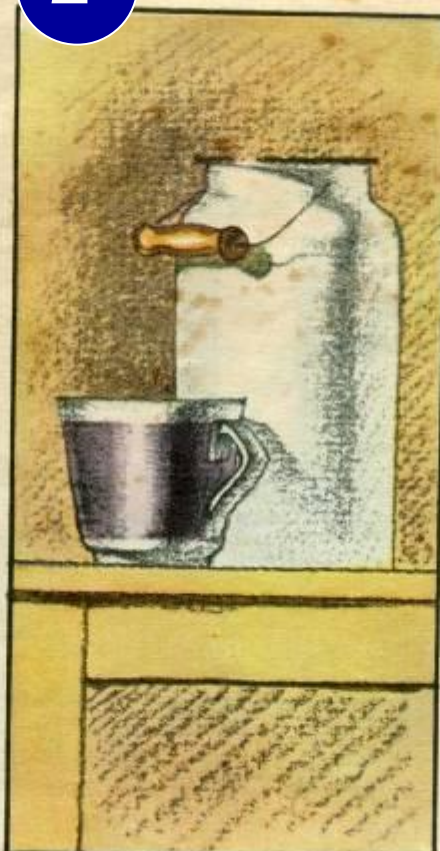


Выбери правильное изображение натюрморта относительно точки зрения по отношению к линии горизонта. Чтобы натюрморт смотрелся более выразительно.

1



2



3

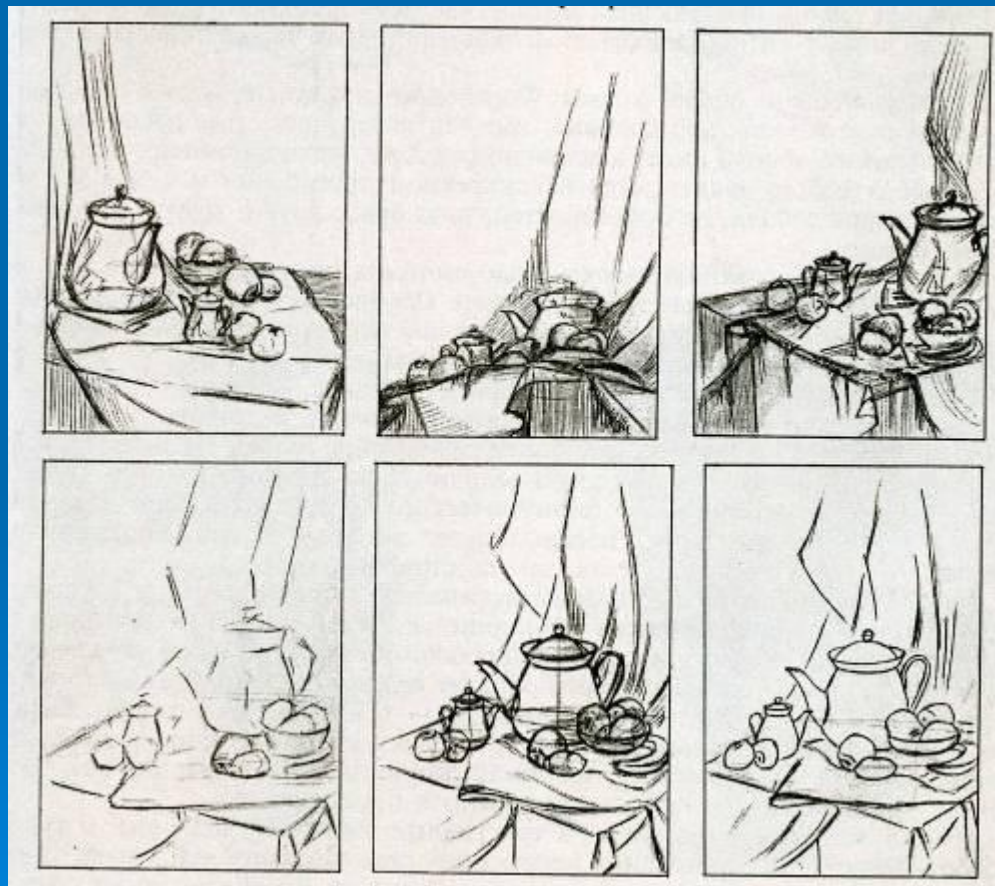


# На каком изображении правильно выполнена композиция натюрморта?

1

2

3

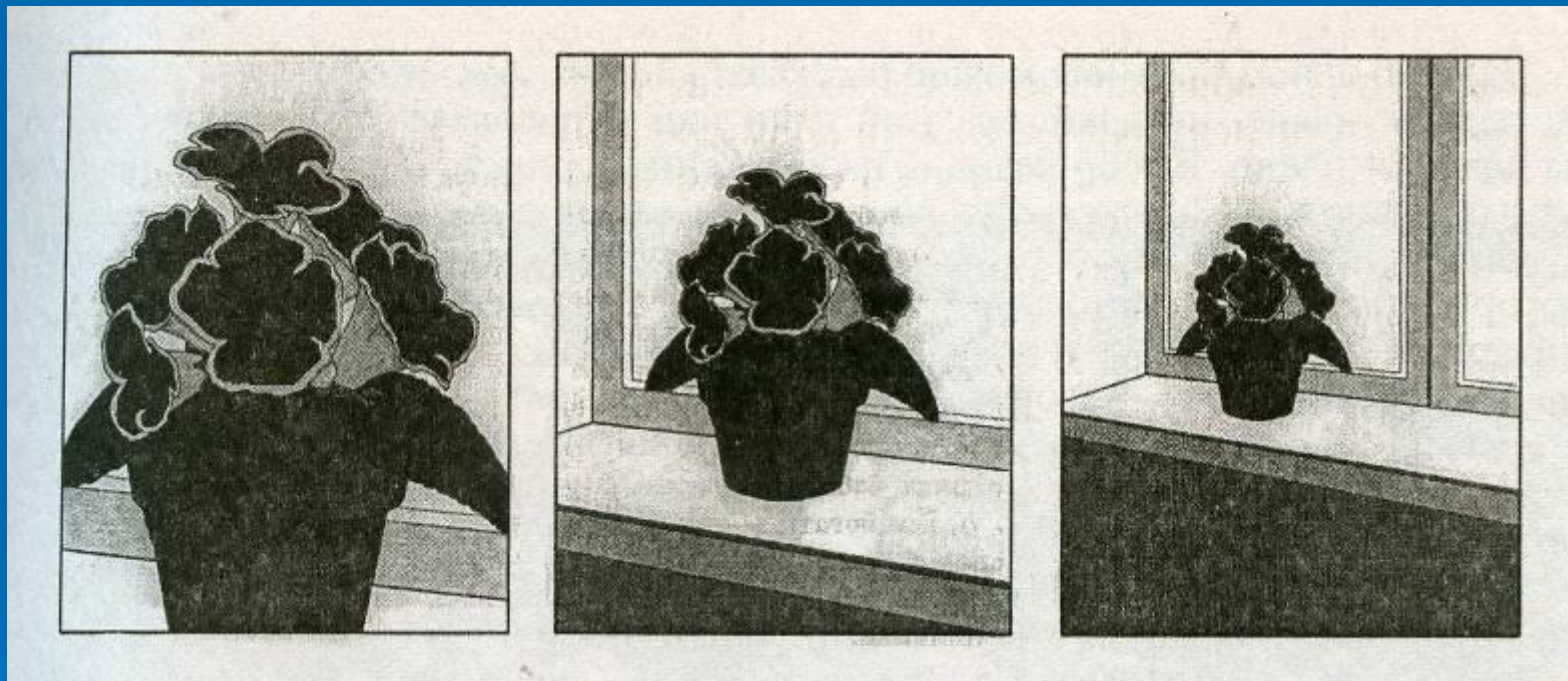


4

5

6

На каком изображении правильно  
выбран размер натюрморта?





# Определите освещение натюрморта

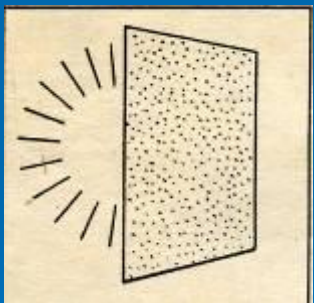
(искусственное освещение, прямое естественное, естественное рассеянное)



**А**



**1**



**Б**



**2**



**В**



**3**

Определите вид натюрморта:  
реалистический, декоративный,  
абстрактный.



1

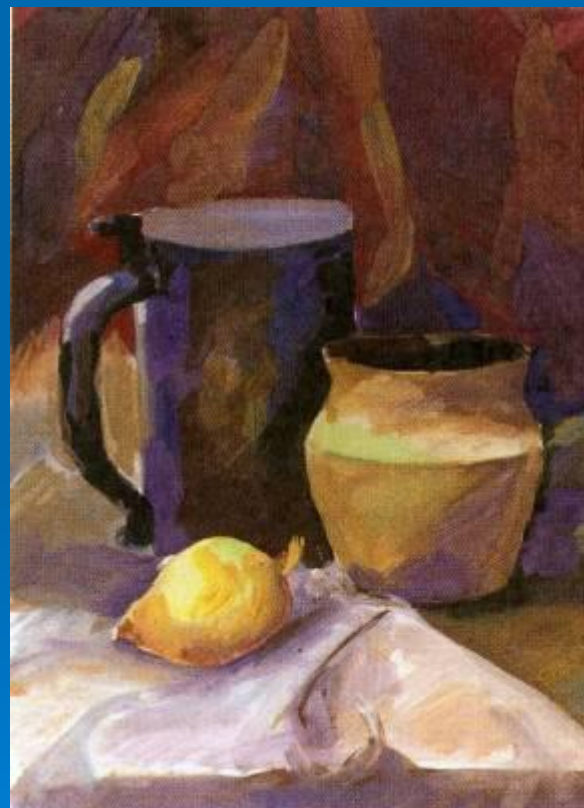
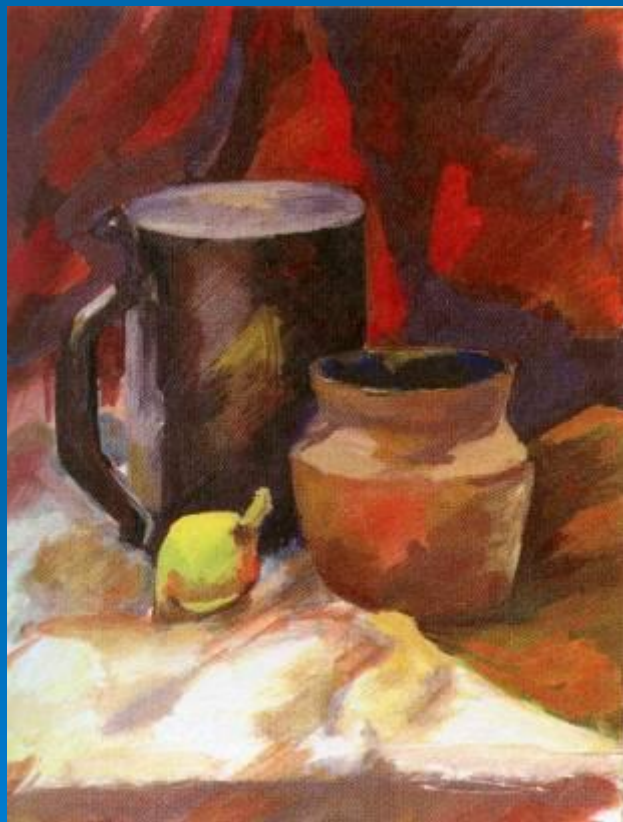


2



3

**В какой гамме выполнен натюрморт  
(теплая, холодная)?**





# В какой гамме художники изобразили натюрморты?



1

С. Судейкин



2

И. Грабарь. Неприбранный стол.



# Какой натюрморт является тематическим?



1



2



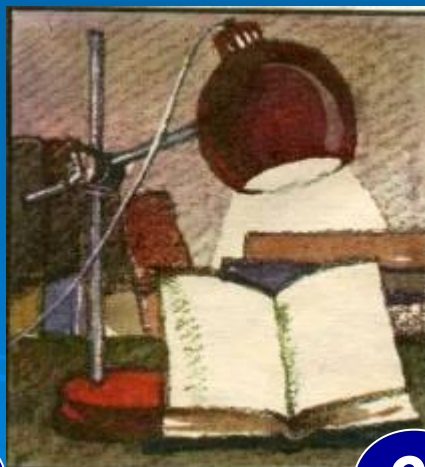
3



4



5



6



7