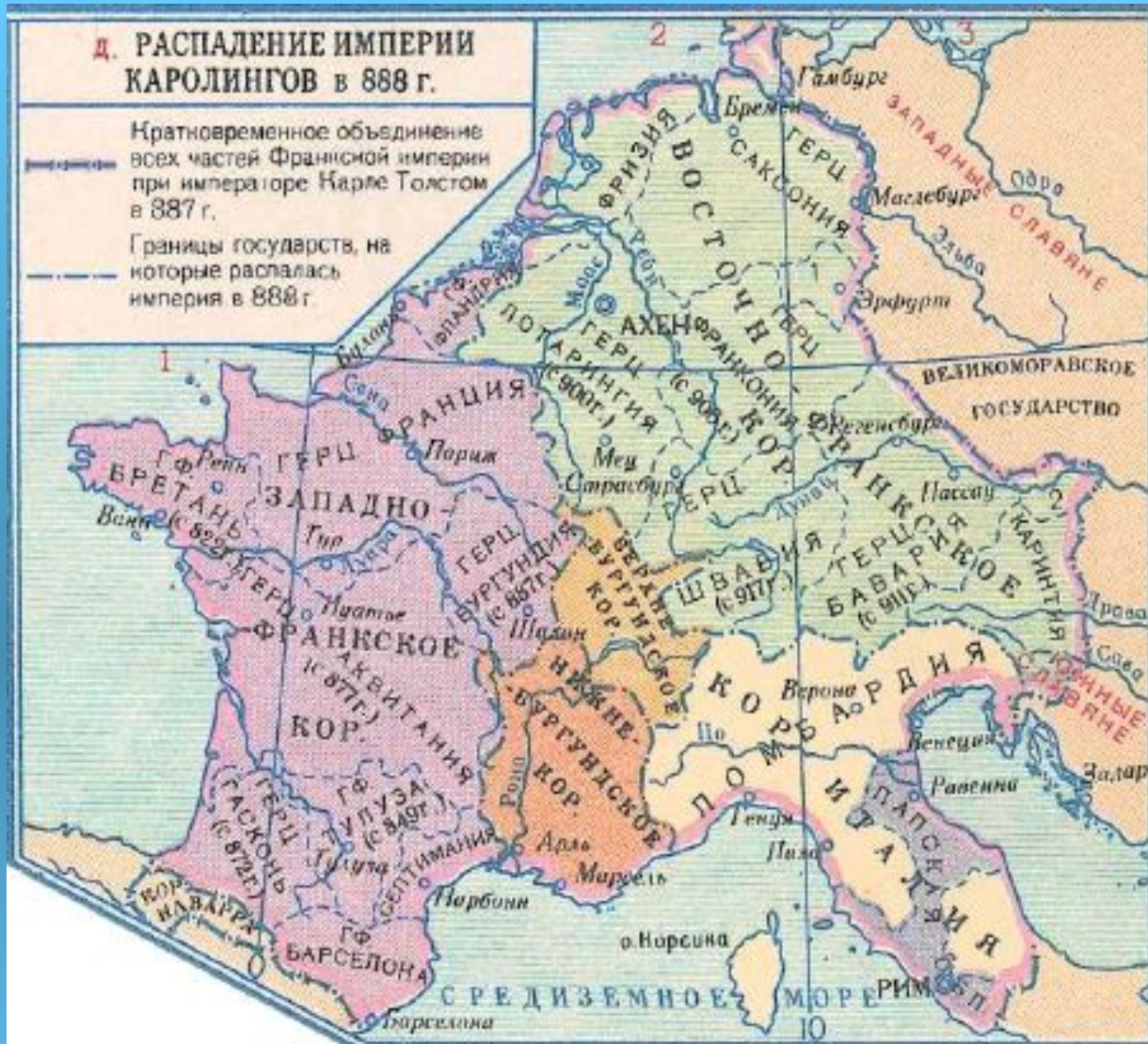


### Д. РАСПАДЕНИЕ ИМПЕРИИ КАРОЛИНГОВ в 888 г.

Кратковременное объединение  
всех частей Франкской империи  
при императоре Карле Толстом  
в 877 г.

Границы государств, на  
которые распалась  
империя в 888 г.



Границы Палатской области и крупнейших феодальных  
сеньорий, образовавшихся в IX в. - нач. X в.

Цифрами обозначены:

- 1 - Тюрингия (к Саксонии с 808 г.)
- 2 - Восточная (баварская) марка

Масштаб 1:20 000 000

А

50

Б

Ю

**Феодальная раздробленность** – распад  
единого государства на  
самостоятельные части.

1. Междоусобные войны;
2. Слабость королевской власти;
3. Независимость феодалов.

# Как началось и происходило объединение Франции.

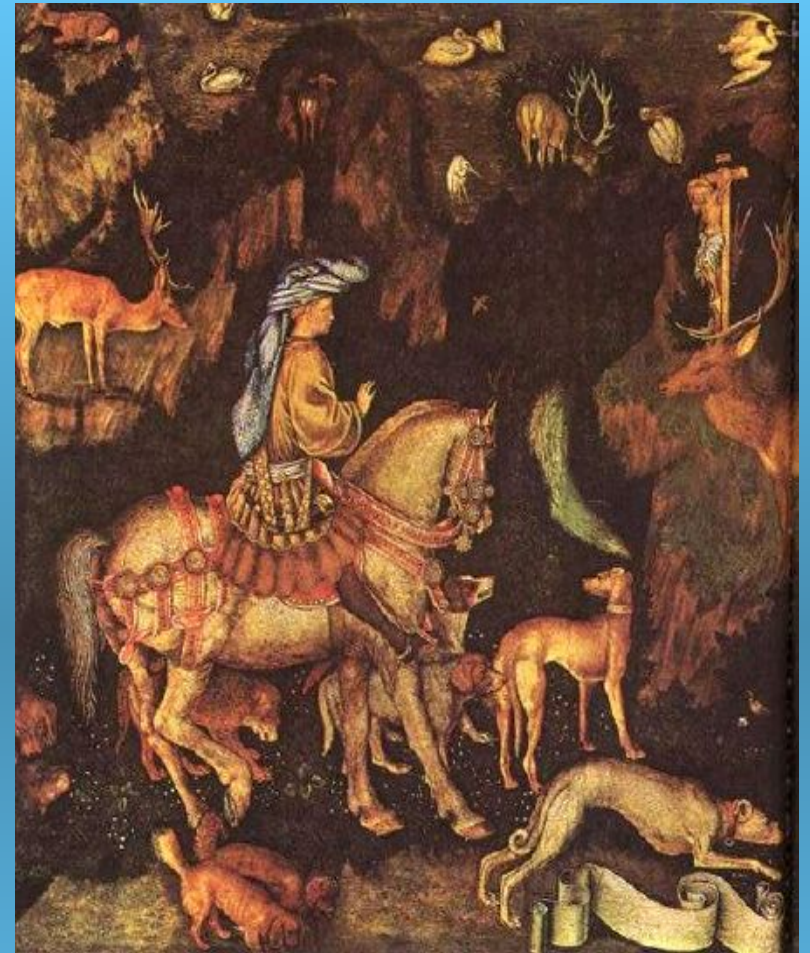
К



**Коронация французского короля**

ФРАНЦИЯ В НАЧАЛЕ ПРАВЛЕНИЯ ФИЛИППА-АВГУСТА (1180 г.)





**Филипп II Август**

ФРАНЦИЯ В НАЧАЛЕ ПРАВЛЕНИЯ ФИЛИППА-АВГУСТА (1180 г.)





**Людовик Святой с матерью Бланкой Кастильской.**





**Корона Людовика Святого.**



**Филипп IV  
Красивый**

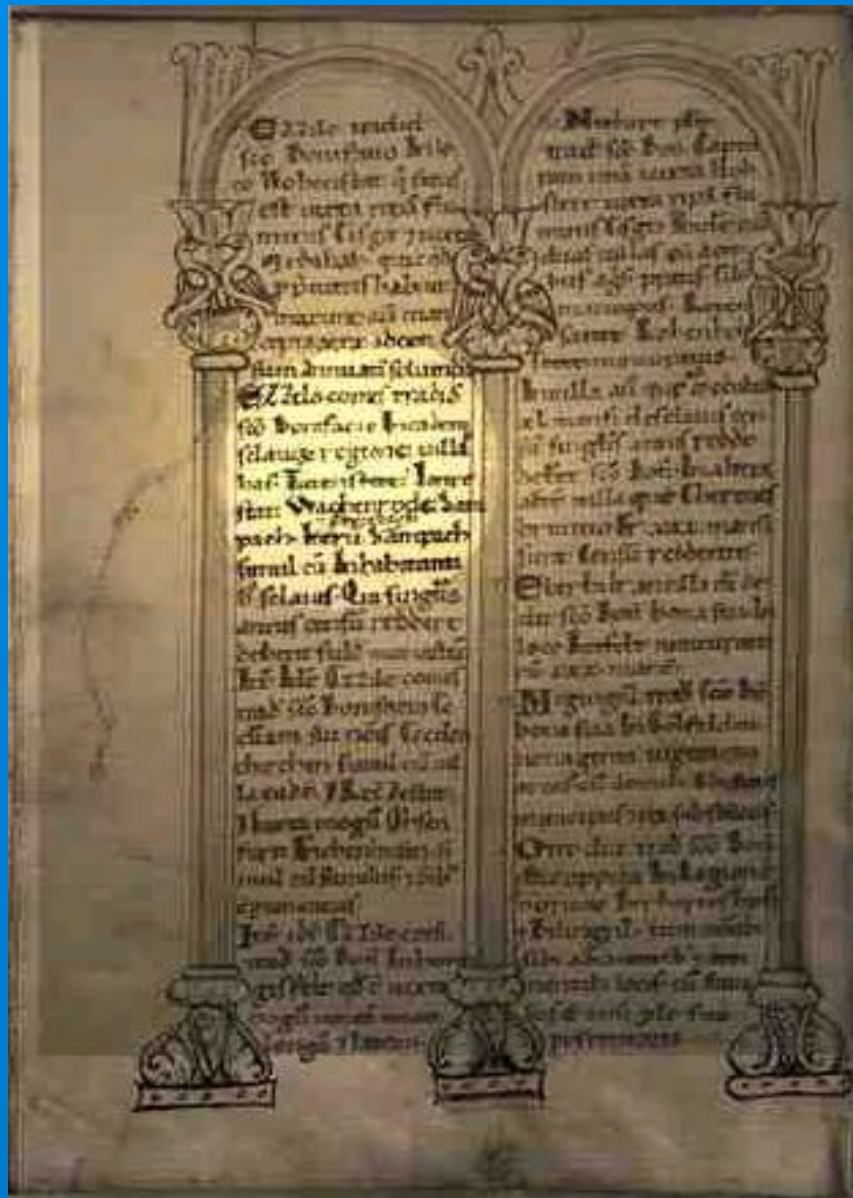
ФРАНЦИЯ В НАЧАЛЕ ПРАВЛЕНИЯ ФИЛИППА-АВГУСТА (1180 г.)





VIII

Бонифаций VIII  
Булла Бонифация VIII



**1309-1377 - Авињонское  
пленение пап.**



**Город Авињон.**



**Замок тамплиеров**



**Меч тамплиеров.  
XIV в.**



## 1302г.- Созыв Генеральных Штатов во Франции.

**Генеральные штаты** – сословно-представительный орган власти.

(Генеральные - всеобщие; штаты – сословие; фр.)

14 в. – Франция – сословно-представительная монархия-централизованное государство, в котором королевская власть опирается на собрание представителей сословий.

