

Муниципальное общеобразовательное учреждение  
средняя общеобразовательная школа №28  
г. Челябинска имени Молодова С. Г.

# ГЕОМЕТРИЯ ВОКРУГ НАС

Мокеев Александр ученик 8 «В» класса  
Богданова И. В. учитель математики

МАРТ 2010

**«Я думаю, что никогда  
до настоящего времени мы  
не жили в такой  
геометрический период.**

**Все вокруг – геометрия.»**

**Жан Ле**

**Корбюзье**

Нельзя быть математиком,  
не будучи в то же время и поэтом в душе

Ковалевская С. В.



Палиндром В.Набокова:

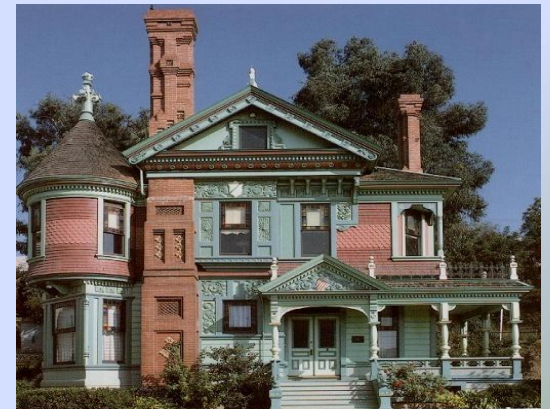
Я ел мясо лося, млея...

Рвал Эол алоэ, лавр.

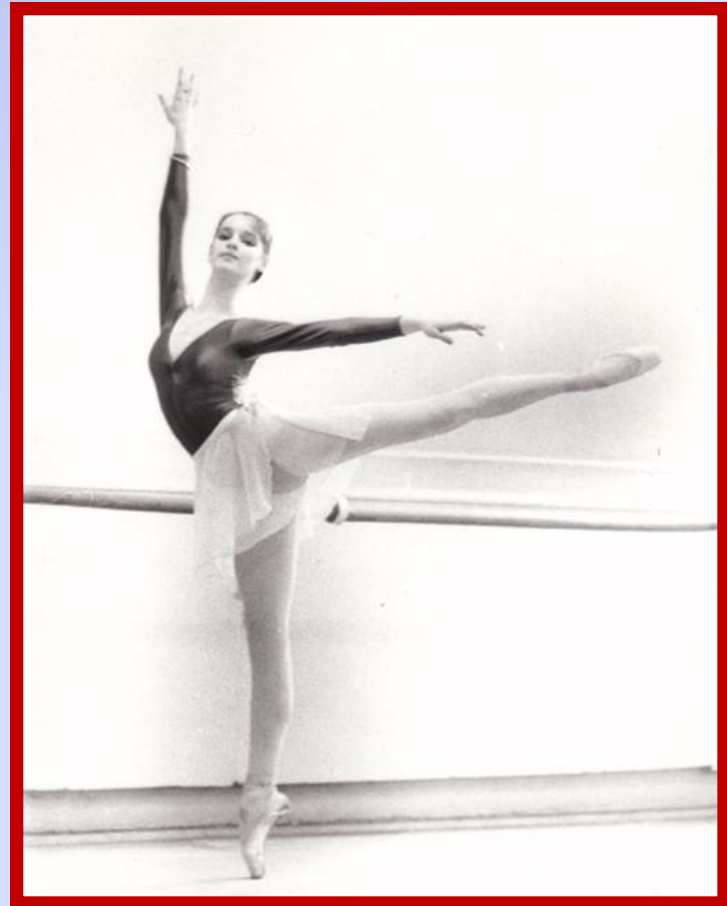
Те ему: "Ишь! И умеет

Рвать!» Он им: «Я – минотавр»

Постарайтесь разглядеть удивительное сходство природы и человеческого быта...

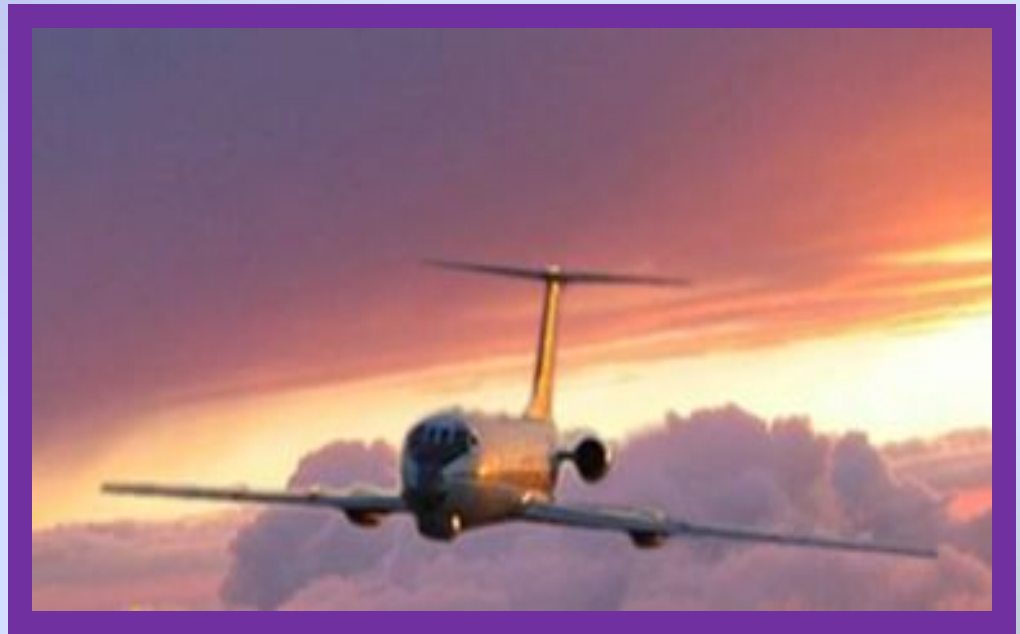


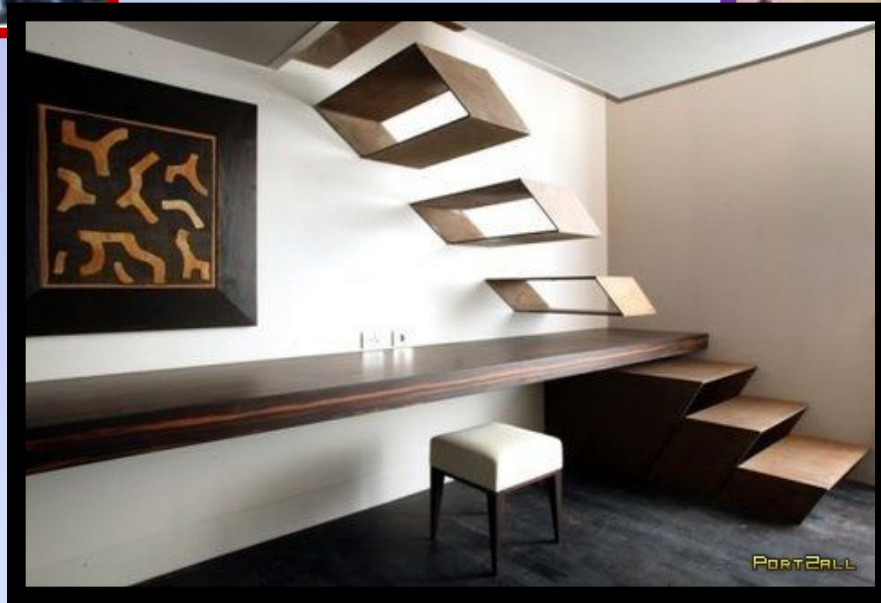
# Человек учится у природы





И пытается познать ЭТОТ  
мир....





**Маленький хит парад**

**ГЕОМЕТРИЯ В  
АРХИТЕКТУРЕ**





Канадский  
керамический  
музей «Gardiner  
Museum» в  
Торонто



Гостиница с  
неординарным  
дизайном.  
Испания.  
Архитектор-  
Калатавра



Испания. Необычная конструкция.  
Архитектор Калатрава



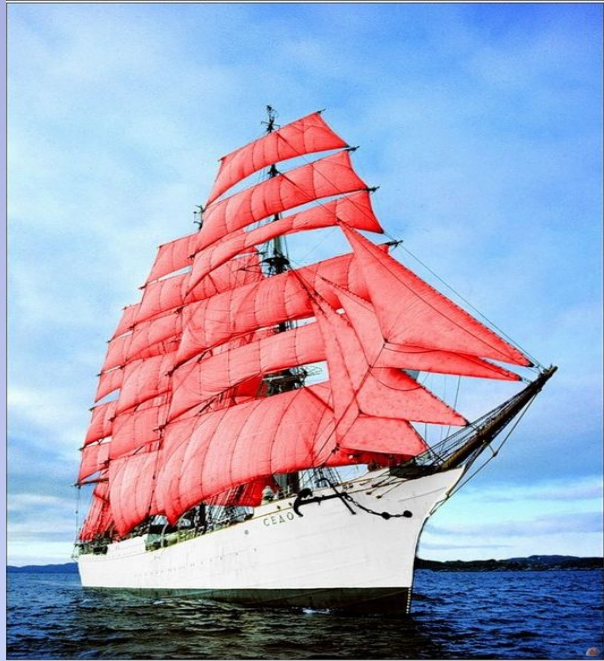
Здание оперного театра (Сидней, Австралия)





Башня возведена на крыше шестиэтажного дома, построенного Джозефом Урбаном аж в 1928-м году. Это здание из нержавеющей стали и прочного стекла стало первым сооружением среди всех коммерческих башен Нью-Йорка, получившим LEED-сертификат. То есть оно было признано полностью безопасным для окружающей среды. Устойчивое здание изломанной формы, абсолютное безвредное для природы, подняло авторитет Hearst's, и стало объектом для подражания для многих корпораций Америки.





Первую работу Гэри в Нью-Йорке сравнивают с раздутыми парусами кораблей, которые плавают по реке Гудзон. Это здание благодаря своей символической изогнутой форме является мощной поддержкой бренда своего клиента, представляя этот электронный и нью-медиа конгломерат как амбициозный и современный. Благодаря волнообразной форме строения клиент получил динамичные, стильные комнаты, которые оживляют рабочую атмосферу и подчеркивают креативность и многообразие брендов, работающих под одной крышей. Очертания здания позволили создать уникальные рабочие станции с наклоном 120 градусов, чтобы вписать их в необычную планировку полов.



Здание компании Фуджи -  
телевидение (Fuji television). Токио,  
Япония.



**Пресс-центр компании «Парк Экстрим»  
Россия**





- В индийском городе Мумбаи (бывший Бомбей) к 2010 году планируется возвести здание Cybertecture Egg в форме яйца. Проект новой высотки разработан архитектурным бюро James Law Cybertecture International с учетом принципов экологичного строительства.



Идейный вдохновитель всего проекта

*У Государственной Третьяковской галереи должно появиться новое здание в районе Крымского Вала. Проект многофункционального комплекса "Апельсин", автор которого - известный британский архитектор Норман Фостер. Здание представляет собой необычной формы сооружение, напоминающее разрезанный на дольки апельсин. Пять его долей - отдельные сегменты здания, расположенные под наклоном. Авторы проекта предложили разместить здесь жилые апартаменты, гостиничные помещения и музей*



А вот маленький пример геометрии в зданиях  
нашего города ...г.Челябинска...



Офисное здание. Челябинск



Административное здание  
"Космос", Челябинск.



Торгово-офисный центр  
"Челябинск-СИТИ."



Т.К. «Синегорье»





Челябинский цирк

# Дворец спорта Юность





# Театр драмы имени Наума Орлова в Челябинске.







Челябинский отель

# Аэропорт "Челябинск".



Используемые материалы:

Используемые материалы:

Различные интернет ресурсы:

[www.yandex.ru](http://www.yandex.ru)

[www.mail.ru](http://www.mail.ru)

[www.google.ru](http://www.google.ru)

Википедия.ru

И др.

Спасибо за внимание!!!

