

The slide features five decorative circles. One is a white circle with a light purple outline, positioned at the top left of the text. The other four are solid light purple circles, arranged in two rows: two in the top row (one behind the text, one to the right) and two in the bottom row (one to the left, one in the middle).

**Тема: Строение и функции
ГОЛОВНОГО МОЗГА.**



Тема: Строение и функции спинного мозга.
(контроль знаний)

Уровень А. Правильные ответы: 1,2,4

Задание. Выпиши номера правильных суждений.

- Центральная нервная система состоит из двух отделов – головного и спинного мозга.
- Деятельность спинного мозга находится под контролем головного мозга.
- В позвоночном канале ниже второго поясничного позвонка находится спинной мозг.
- От спинного мозга отходят корешки спинномозговых нервов, образующие 31 пару нервов.
- В центре спинного мозга находится центральный канал, расположенный в белом веществе.

The slide features five decorative circles. One is a white circle with a light purple outline, positioned at the top left of the text. Two are solid light purple circles, one to the right of the white circle and one to the right of the second purple circle. Two more are solid light purple circles, one to the left of the bottom white circle and one to the left of the bottom purple circle. The text is centered horizontally and partially overlaps the top two purple circles.

**Тема: Строение и функции
ГОЛОВНОГО МОЗГА.**



Тема: Строение и функции спинного мозга.
(контроль знаний)

Уровень С.

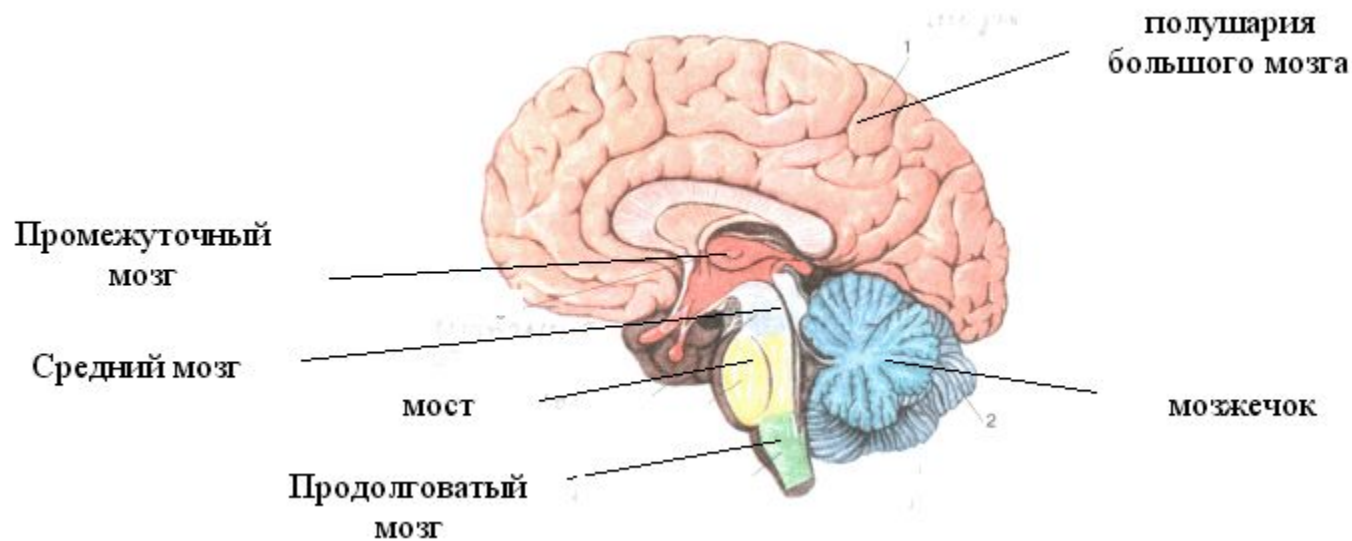
Задание. Заполни пропуски в тексте.

Спинной мозг входит в состав *центральной нервной системы*. Он находится в *позвоночном* канале. В центре спинного мозга находится центральный канал, заполненный *спинномозговой жидкостью*. Вокруг центрального канала располагается *серое вещество*, а в наружной части – *белое вещество* мозга.

Тема: Строение и функции головного мозга.

- Масса головного мозга у взрослого человека колеблется от 1100 до 2000 г, составляя в среднем 1300-1400 г.
- Вес мозга И.С. Тургенева 2012 г,
- Анатолий Франс – 1017 г,
- Луи Пастер (создателя микробиологии), как показало вскрытие, после перенесенной болезни вообще не работала половина переднего мозга.

Внешний вид головного мозга



Отделы головного мозга



Строение и функции головного мозга

<i>Отделы головного мозга</i>	Структуры отделов	Функции
СТВОЛ	Продолговатый мозг	
	Мост	
	Промежуточный мозг	
	Средний мозг	
Мозжечок		
Полушария большого мозга		

Продолговатый мозг



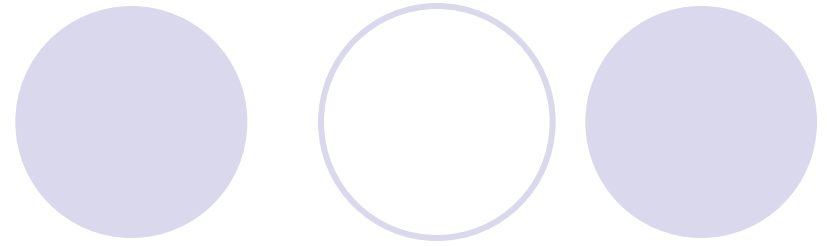
- **Опыт №1. Доказать, что глотательный безусловный рефлекс продолговатого мозга не может осуществляться без раздражения корня языка, рефлексогенной зоны этого рефлекса.**
- **(В быстром темпе нужно сделать подряд несколько глотательных движений).**

Продолговатый мозг



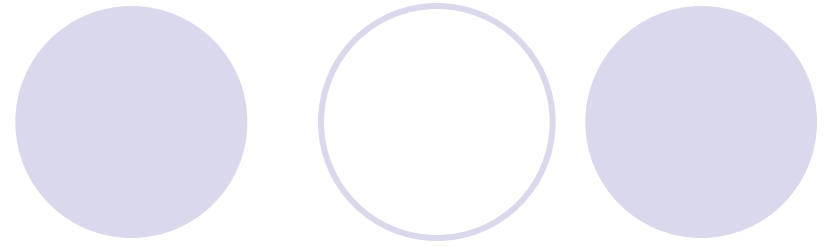
- **Вывод: при отсутствии раздражителя в данном случае, слюны) сделать глотательные движения невозможно.**
- **При воздействии раздражителя на корень языка акт глотания происходит непроизвольно, и человек может проглотить несъедобный предмет.**

Средний мозг



- **Опыт № 2 Пронаблюдать рефлекс среднего мозга .**
- **Доказать это ориентировочный рефлекс возникает на любой новый раздражитель и проявляется в движениях к этому раздражителю.**

Средний мозг



- **Вывод: ориентировочный рефлекс может быть вызван любым раздражителем – слуховым, зрительным, тактильным.**

Промежуточный мозг



- **Опыт 3. Определить, какой рефлекс промежуточного мозга может быть выявлен при выполнении команды “Замри”.**

Промежуточный мозг



- Команда “Замри” вызвала остановку движения. При этом одновременно должны были быть заблокированы движения во многих суставах тела. Под действием импульсов, идущих от промежуточного мозга, мышцы одновременно сокращаются, фиксируя новую позу тела.

Мозжечок



- **Опыт 4. Пронаблюдать координацию работы мышц, осуществляемую мозжечком, при выполнении пальценосовой мозжечковой пробы.**