

Скелет человека

учитель биологии

Глазырина Г.М.

МОУ «Тюбукская СОШ № 3»

Биологический диктант

- Неорганические соединения придают кости __ а) ____.
Органические соединения придают кости __ б) ____. Сочетание __ а) ____, неорганических соединений с __ б) ____, органических обеспечивают большую __ в) ____, кости.

Ответьте на вопросы

- 1. Объясните высказывание ученого-анатома: «Рельеф кости меняется в зависимости от образа жизни человека».
- 2. В ходе эксперимента у молодого петуха была удалена часть тела бедренной кости, но сохранена полностью надкостница. К каким последствиям это может привести?

Тема урока?

Скелет – целостная система, состоящая из костей, хрящей, связок, которые объединяют его в единое целое; кости могут быть соединены подвижно, с помощью суставов, что позволяет позвоночным животным и человеку совершать разнообразные движения. В отличие от наружного скелета внутренний скелет растет вместе с телом.

Скелет



осевой

добавочный



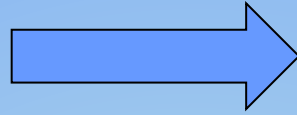
череп

скелет
туловища

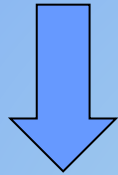
пояса
конечностей

свободные
конечности

Череп



Мозговой отдел

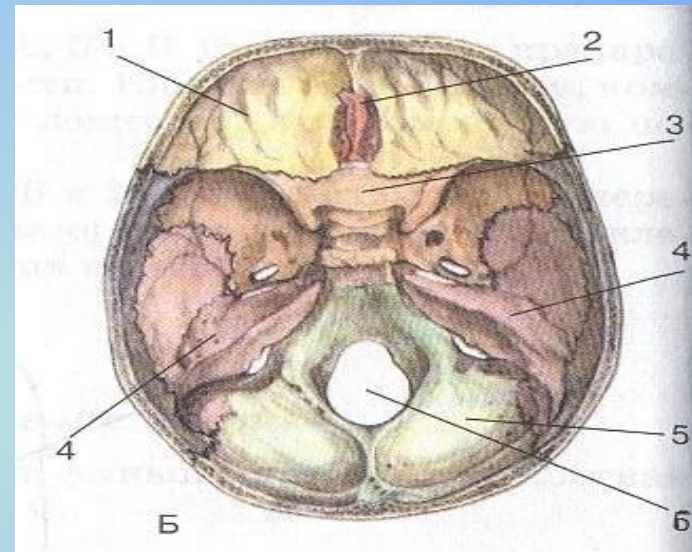
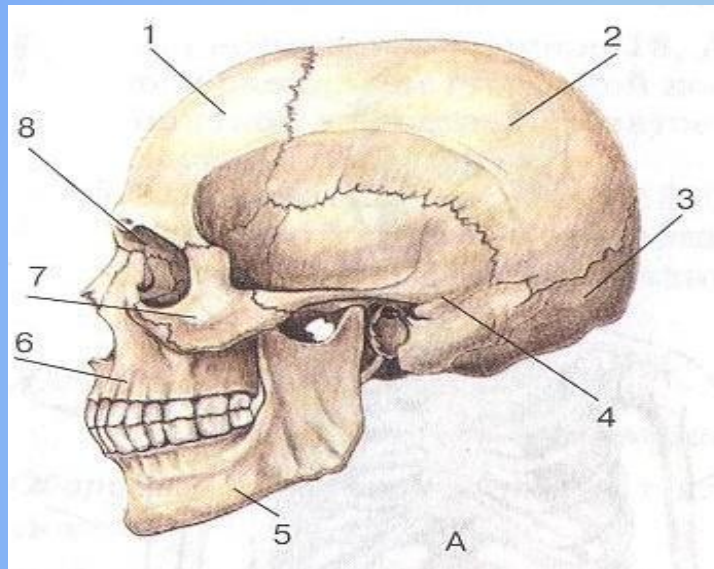


Лицевой отдел

верхняя и нижняя
челюсти,
скуловые,
носовые,
решетчатая кости

непарные лобные и
затылочные кости,
парные височные,
теменные;
клиновидная кость,
пирамидные
отростки височных
костей

Череп человека



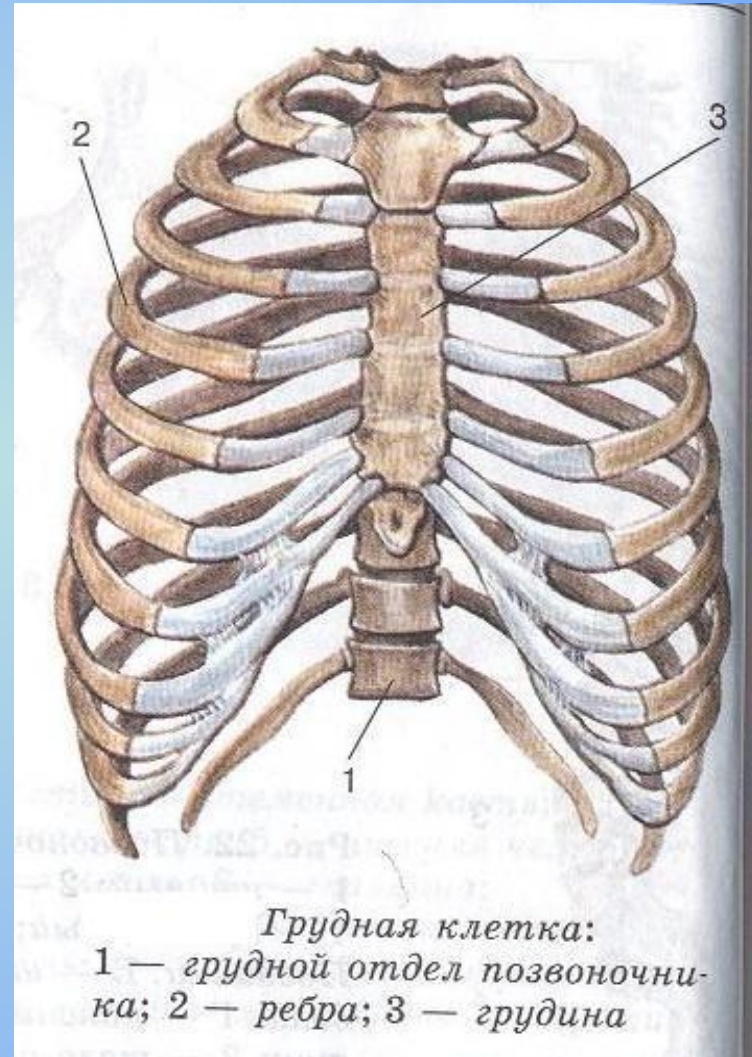
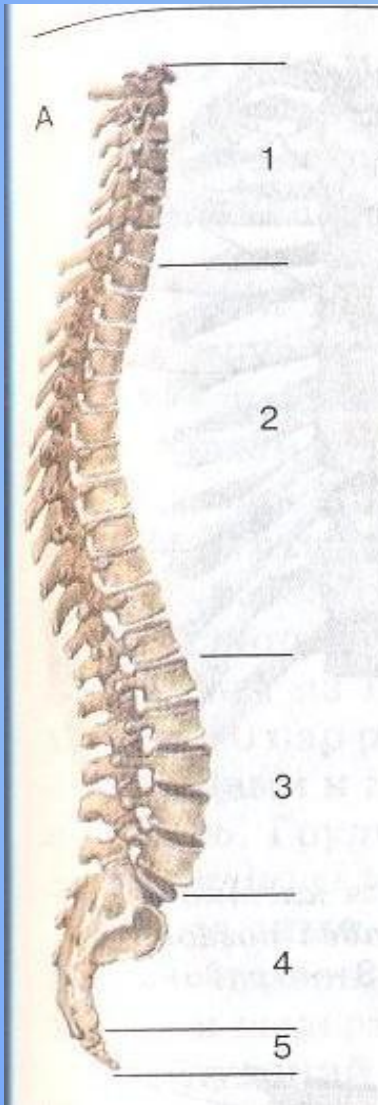
Череп человека:

А — вид в профиль: 1 — лобная кость; 2 — теменная кость;
3 — затылочная кость; 4 — височная кость; 5 — нижняя челюсть;
6 — верхняя челюсть; 7 — скуловая кость; 8 — глазница;
Б — дно мозговой части черепа: 1 — чешуя лобной кости; 2 — решетчатая кость; 3 — клиновидная кость; 4 — пирамидный отросток височной кости; 5 — затылочная кость; 6 — затылочное отверстие

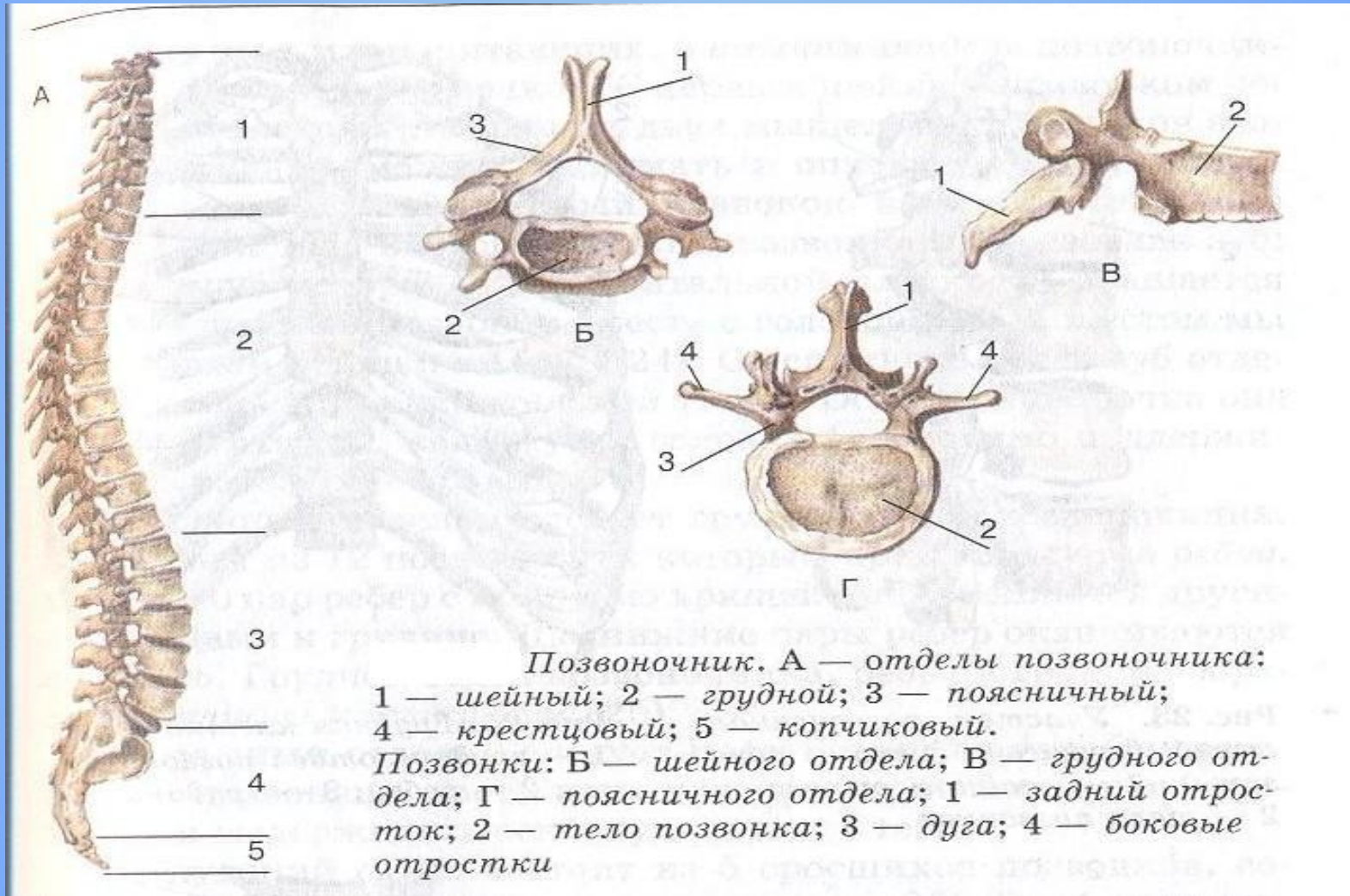
Самостоятельная работа

Рассмотри рисунок на
странице 52 учебника и
выполни задание в
рабочей тетради № 35 на
странице 18

Скелет туловища

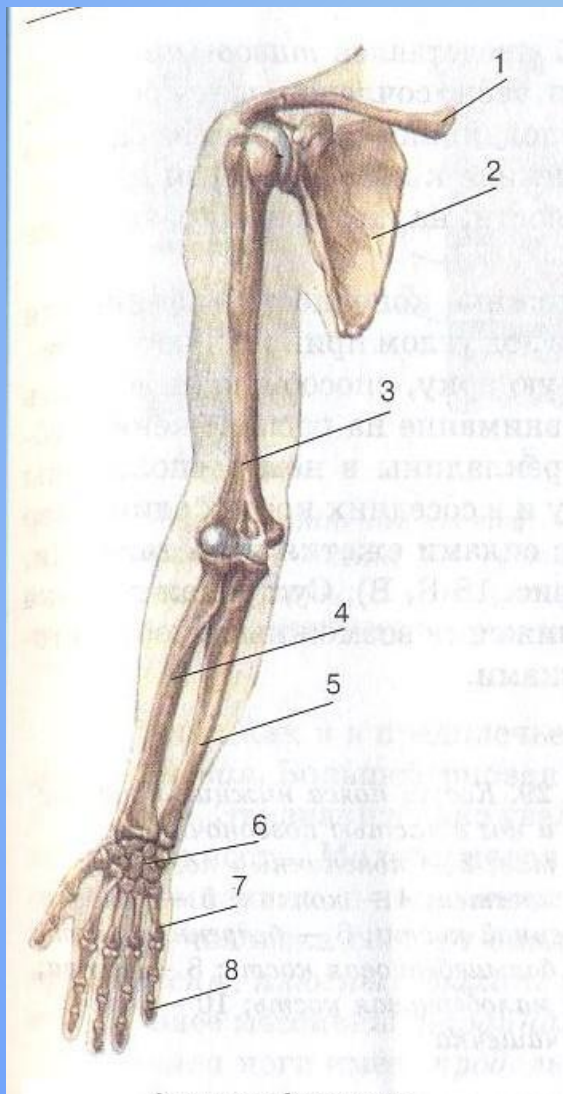


Строение позвонков



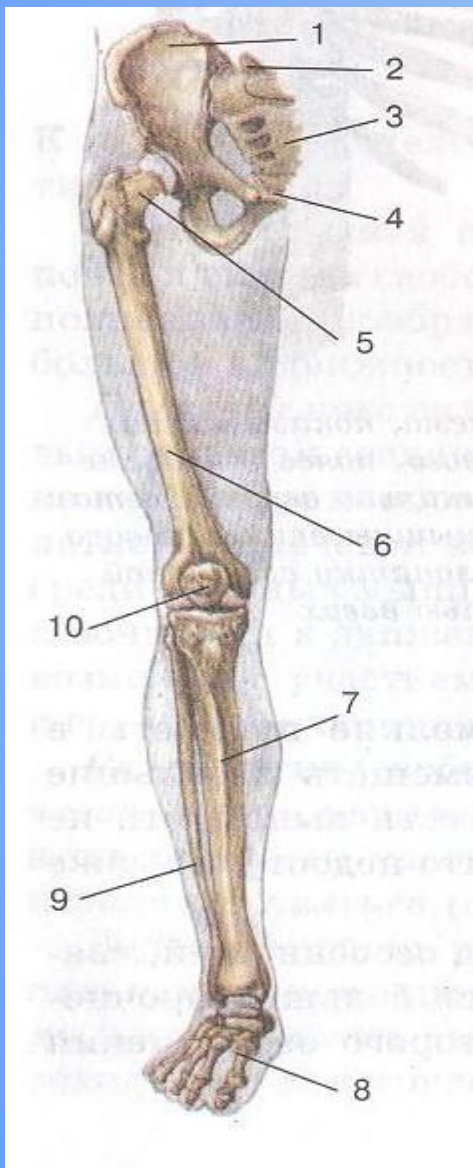
Позвоночник. А — отделы позвоночника: 1 — шейный; 2 — грудной; 3 — поясничный; 4 — крестцовый; 5 — копчиковый. Позвонки: Б — шейного отдела; В — грудного отдела; Г — поясничного отдела; 1 — задний отросток; 2 — тело позвонка; 3 — дуга; 4 — боковые отростки

Скелет плечевого пояса и верхних конечностей



1 — ключица; 2 — лопатка;
3 — плечевая кость; 4 — лучевая
кость; 5 — локтевая кость;
6 — запястье; 7 — пясть;
8 — фаланги пальцев

Кости пояса нижних конечностей и ног с частью позвоночника



Кости пояса нижних конечностей и ног с частью позвоночника:
1 — таз; 2 — поясничный позвонок;
3 — крестец; 4 — копчик; 5 — головка бедренной кости; 6 — бедренная кость;
7 — большеберцовая кость; 8 — стопа;
9 — малоберцовая кость; 10 — коленная чашечка



Подумай

- Что знал
- Что узнал
- Что особенно заинтересовало
- Изменилось ли мое отношение к теме, предмету

Домашнее задание

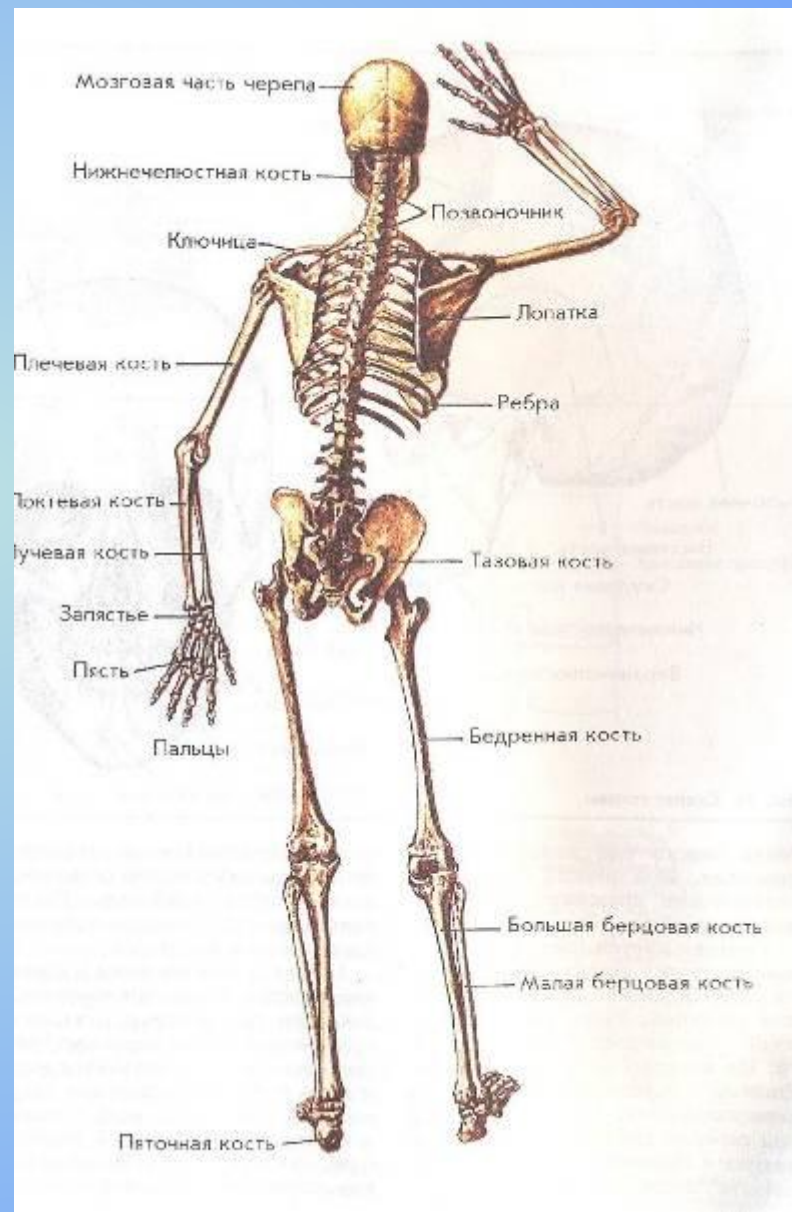
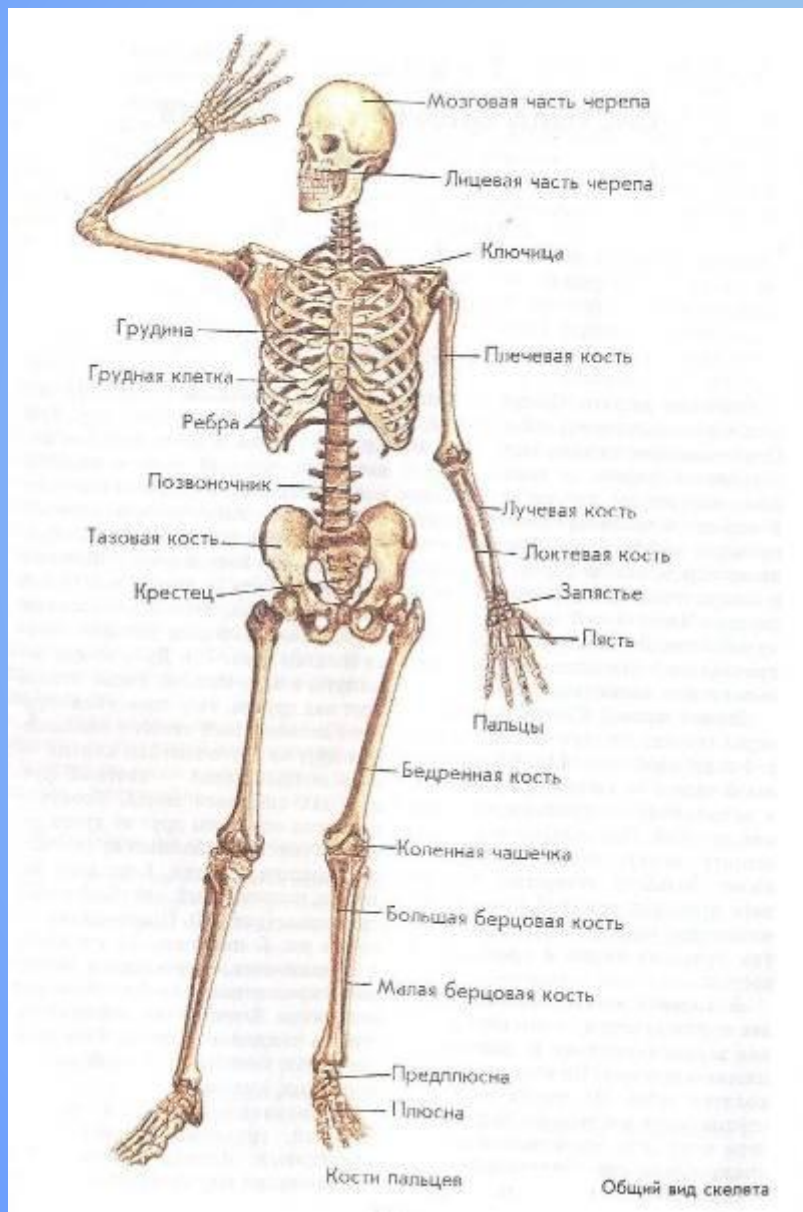
- Изучи § 11 весь, §12 до статьи «Неподвижные соединения костей» (до стр.59).
- Проработай рисунки 20 – 30 учебника.
- К следующему уроку тебе необходимо знать отделы скелета; названия костей и уметь показать их расположение на таблице, рисунке или скелете.

Закрепление

Используя рисунки и текст
учебника выполни в печатной
тетради

№№ 37, 38, 39

Скелет человека



Урок окончен

Спасибо за внимание