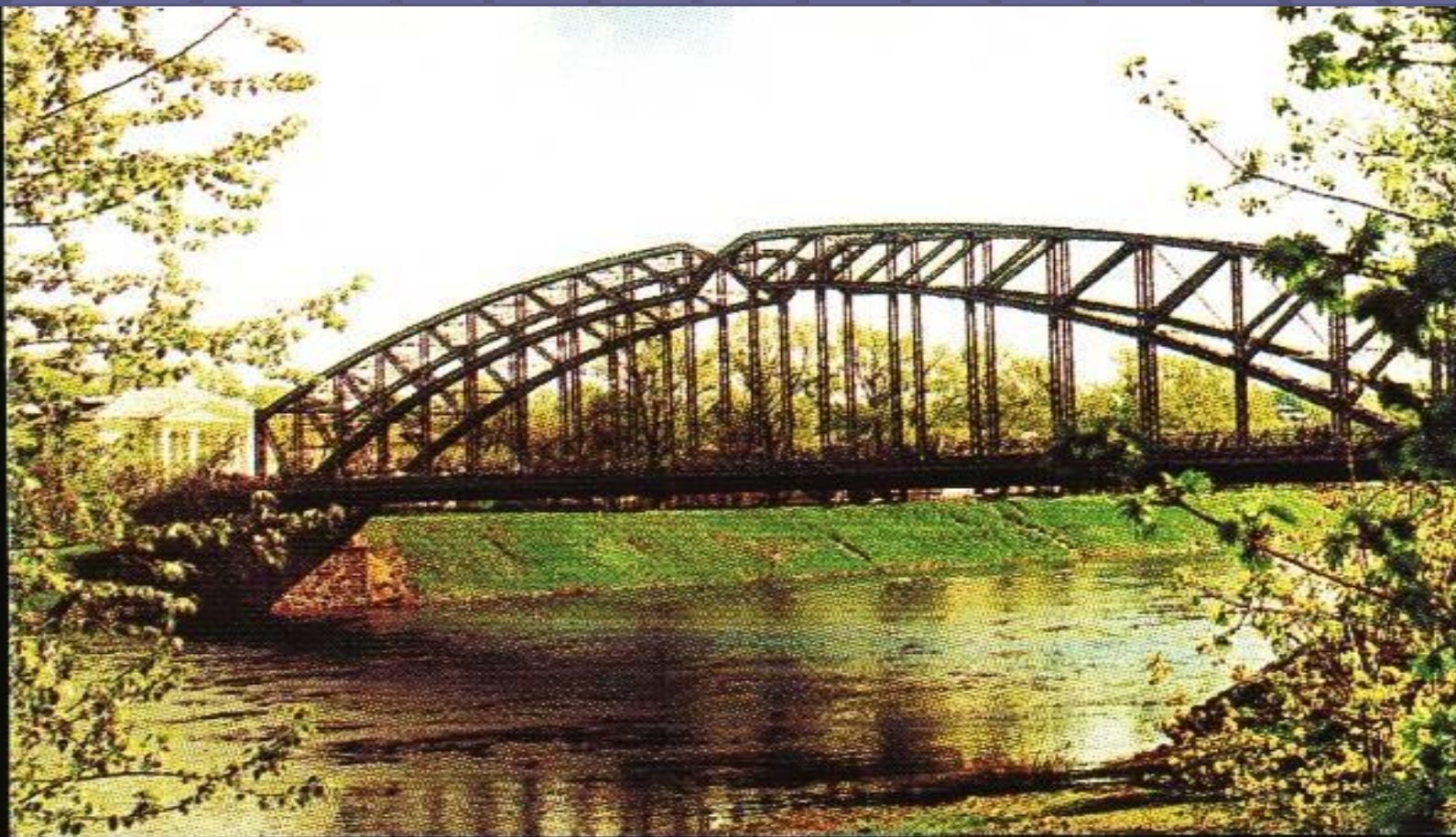


# Реки и озёра нашего края

Презентация к уроку окружающего мира с использованием регионального компонента

Николаева Татьяна Вячеславовна  
учитель начальных классов МАОУ СОШ №  
2 г. Боровичи Новгородская область

# Тема: Реки и озёра нашего края





# ПЛАН ОПИСАНИЯ РЕКИ

1. Название реки.
2. Где берёт начало?
3. Куда река впадает?
4. Длина реки.
5. Имеет ли река притоки? Сколько?
6. Как человек использует воду реки?

# Межпредметная связь

Реши задачу:

За 1 день из одного плохо закрытого крана вытекает 14 л воды. В нашей школе 10 кранов. Сколько воды может вытечь из плохо закрытых кранов?

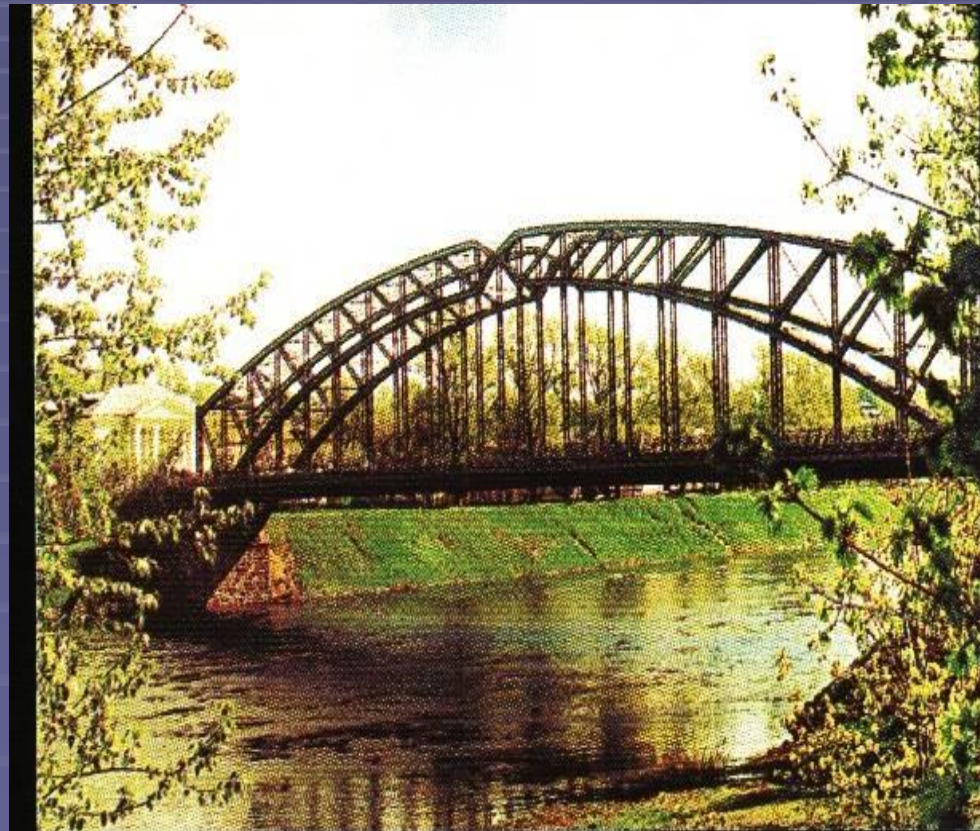


# СРОЧНАЯ ТЕЛЕГРАММА

*Дорогие ребята!*

*Я – река, протекаю по  
вашему городу и делю его  
на 2 части. Раньше я была  
судоходна, а теперь  
постепенно мелею. На  
моих берегах стоит  
много предприятий, они  
сбрасывают в меня свои  
отходы, отчего я сильно  
загрязнена. Раньше, вода  
во мне была чистой,  
прозрачной, а теперь она  
мутная, с различными  
примесями.*

*Ребята, помогите мне,  
спасите от загрязнения!*



# ТЕСТОВЫЕ ЗАДАНИЯ

1. Прочитай названия рек, выдели **красным цветом** те, которые находятся в Новгородской области, а **синим**, ту реку, на которой стоит твой город:

*Волга, Шелонь, Ловать, Мста, Лена,  
Волхов, Пола.*

2. Прочитай и отметь: реки +  
озёра -

**Шелонь**

**Боровно**

**Мста**

**Ловать**

**Ильмень**

**Пирос**

**Валдайское**

**Полисть.**