



Тип

Круглые черви

Вид

Аскарида человеческая

Учителя биологии МОУ

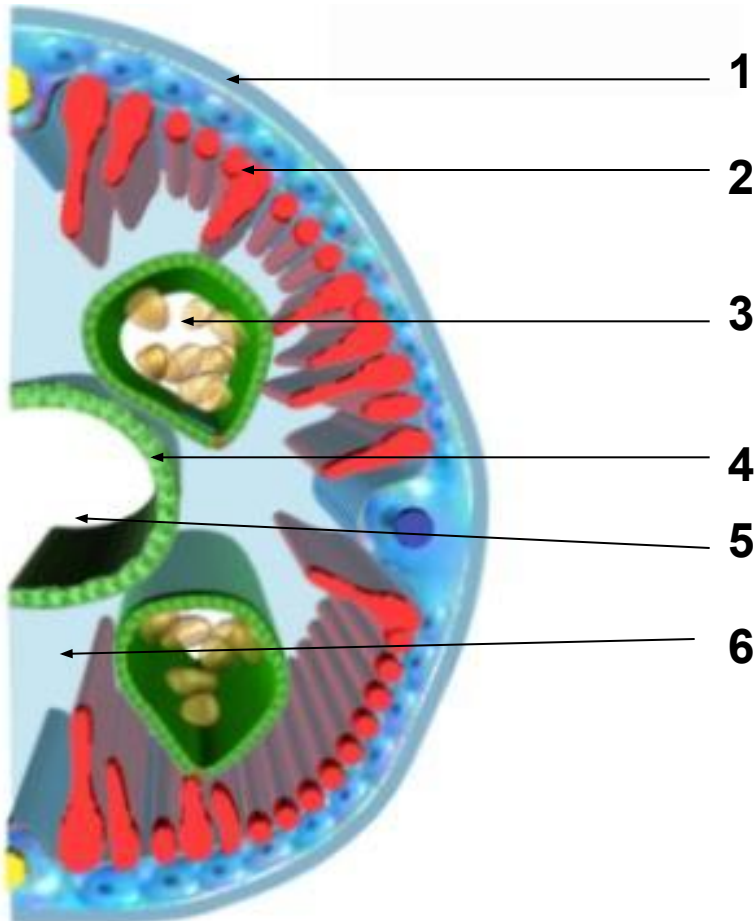
«СОШ №6»

Менделеевой Е.А.

- ***Половой диморфизм***
- различие самца и самки по внешним признакам.

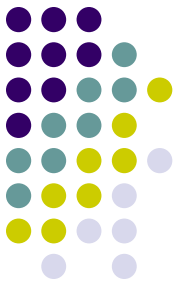


Внутреннее строение круглых червей



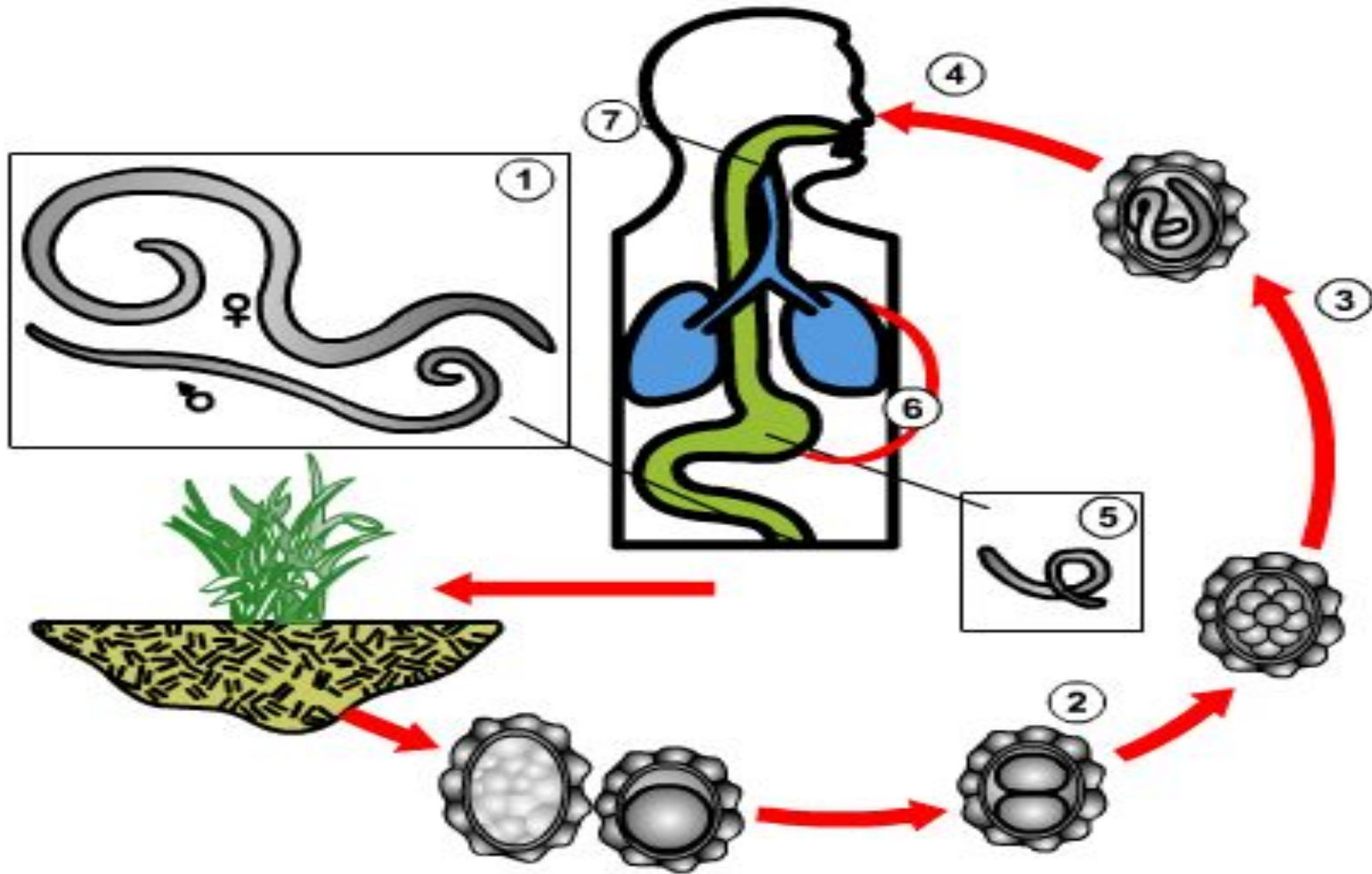
- 1 – эктодерма
- 2 – продольные мышцы
- 3 – яичник
- 4 – энтодерма
- 5 – просвет кишки
- 6 – полость тела

Приспособления к паразитическому образу жизни:

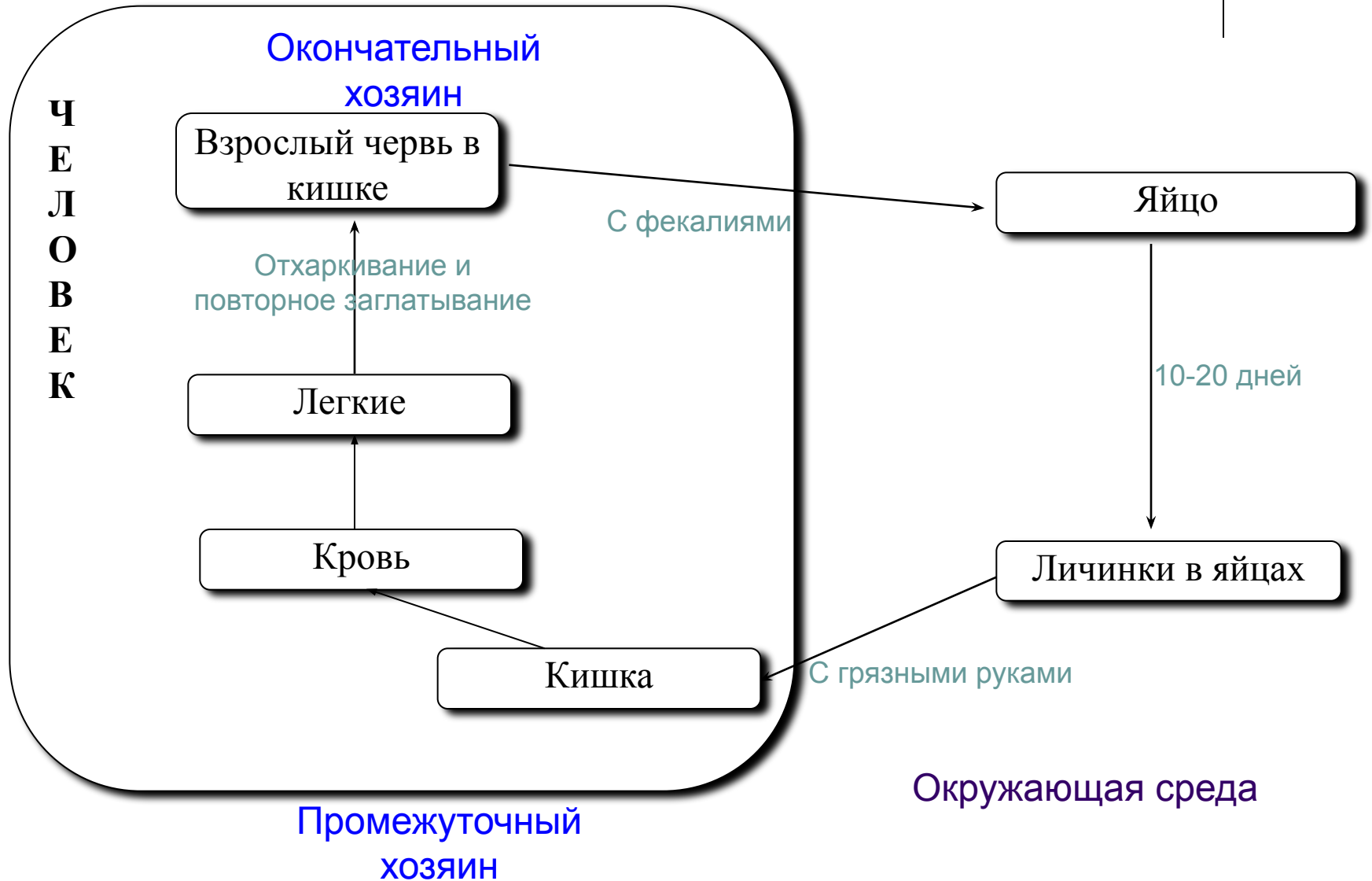
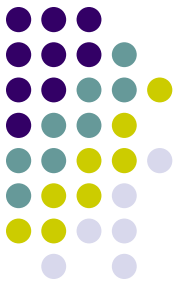


- Огромная плодовитость (несколько сотен тысяч яиц в сутки)
- Сложный жизненный цикл
- Органы прикрепления
- Отсутствие органов пищеварения (иногда)
- Гермафродиты

Жизненный цикл аскариды



Жизненный цикл Аскариды человеческой





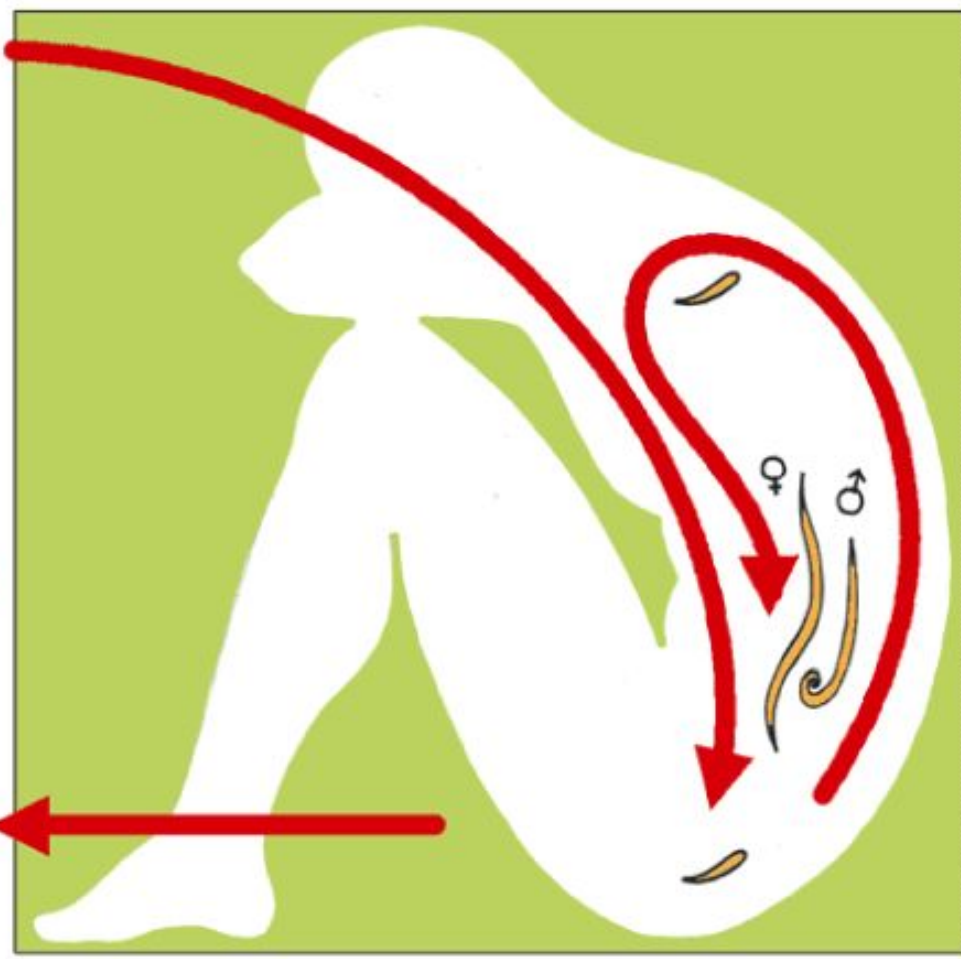
3. ЛИЧИНКА 2
развивается
в яйце.



2. ЛИЧИНКА 1
развивается
в яйце.



1. ЯЙЦО
вышло наружу
с фекалиями.



4. ЛИЧИНКА 3
вылупилась
в кишечнике.

5. ЛИЧИНКА 4
по кровяному
руслу движется
к легким.
Оттуда
через трахею
возвращается
в кишечник,
где превращается
во взрослую особь.

6. ВЗРОСЛЫЕ
АСКАРИДЫ
в кишечнике
откладывают
яйца.

Развитие аскариды



- Развитие прямое — из яйца выходит личинка, похожая на взрослый организм.
- Личинка линяет четыре раза и достигает половозрелости.

- Независимо от присутствия самцов, самка ежедневно откладывает в кишечнике до 200 тысяч (!) яиц, оплодотворенных или неоплодотворенных.
- В почве яйца могут сохраняться до 20 и более лет.

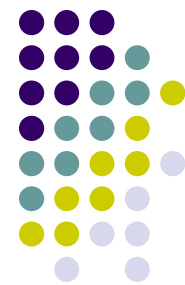


Аскаридоз



- Заболевание, вызванное аскаридами.
- Средняя заболеваемость населения Земли составляет около 100 млн. случаев в год.
- Основной механизм заражения - фекально-оральный, через заглатывание яиц с немытыми овощами и фруктами, а также с другой пищей (через немытые руки).
- Обсеменению пищевых продуктов в определенной степени также способствуют мухи.

№	Признаки	Плоские черви	Круглые черви	Кольчатые черви
1	Количество клеток	Многоклеточные		
2	Симметрия	Двусторонняя симметрия		
3	Форма тела	Плоская, удлинённая	Веретенообразная	
4	Полость тела	Нет	Первичная полость тела	
5	Кожно-мускульный мешок	Кожа, спинно-брюшные, продольные, кольцевые мышцы	Многослойная эктодермальная оболочка, продольные мышцы	
6	Пищеварительная система	Ротовое отверстие	Ротовое отв., глотка, кишка, анальное отв.	
7	Нервная система	Узловая		
8	Кровеносная система	Нет		
9	Половая система	Гермафродиты	Раздельнополые	
10	Среда обитания	Водная, организменная	Организменная	
11	Представители	Белая планария, печеночный сосальщик, бычий цепень	Аскарида человеческая	



Домашнее задание

- § 12
- Вопрос №4 письменно
- В рабочей тетради №2,3 на странице 15
- Подготовиться к самостоятельной работе!!!