

# Класс Пресмыкающиеся, или Рептилии



## ***Цель урока:***



- **Раскрыть образ жизни и особенности внешнего строения пресмыкающихся, связанные с наземным образом жизни.**

# Класс Пресмыкающиеся, около 6000 видов или Рептилии, или Гады

## Отряды

Чешуйчат  
ые

Черепах  
и

Крокодилы

Клювоголовы  
е

ПОДОТРЯД  
ЗМЕИ

ПОДОТРЯД  
ХАМЕЛЕОНЫ

ПОДОТРЯД  
ЯЩЕРИЦЫ

уж

черепаха  
болотная

аллигатор

гаттерия





# ***Герпетолог***

- **Раздел зоологии, изучающий пресмыкающихся, называется герпетологией.**



# ***Подотряд Змеи***



**ДЛИННОРЫЛАЯ  
ПЛЕТЕВИДКА**

**Большинство змей  
располагают  
единственным оружием –  
челюстями и зубами.  
К добыче подкрадываются  
различными способами.  
Случается, что змея лежа  
поджидает жертву, но нападает  
всегда броском. С виду все  
это происходит очень быстро,  
но опыты показали, что  
последний бросок головы  
по скорости уступает удару  
человеческого кулака;  
самым важным является  
элемент неожиданности.**

# ***Подотряд Змеи***



**Постоянное выпускание и втягивание язычка является эффективным методом отбора проб воздуха на важные химические компоненты.**

# ***Подотряд Змеи***



**Клык гремучей змеи при укусе действует как шприц. Резервуар с ядом, находящийся у его основания, сжимается, выталкивая яд в тело жертвы.**





# ***Подотряд Змеи***



**Гадюка обыкновенная -  
самая распространённая  
ядовитая змея в средней  
полосе России.**

**Яйцеживородяща. Занесена  
в Красную книгу Алтайского  
края.**



# ***Подотряд Змеи***



**Щитомордник  
обыкновенный –  
способен различать  
колебания температуры  
до 0,2°С. Занесён в  
Красную книгу  
Алтайского края.**



# ***Подотряд Змеи***



**Эта, напоминающая внешним видом сучок, змея с Мадагаскара демонстрирует самую выдающуюся маскировку в царстве животных.**

# ***Подотряд Змеи***



**Полз узорчатый – довольно быстрая и подвижная змея. Хорошо плавает и лазает по веткам кустарников. Относится к исчезающему виду и занесён в Красную книгу Алтайского края.**



# ***Подотряд Змеи***



**АНАКОНДА**



**ТИГРОВЫЙ ПИТОН**

**Боа, питоны и самая крупная из всех - анаконда, достигающая в длину 9 метров захватывают и душат крупных млекопитающих. Они могут побороть и проглотить оленя, поросят, капибару, и даже есть примеры пожирания людей гигантскими анакондами Южной Америки.**

# ***Подотряд Хамелеоны***

Среди самых замеча  
ящериц следует отм  
хамелеона, известн  
способностью измен  
имеющего паразите  
подвижный и сверх  
Несколько видов ха  
живет в Средиземно  
Африке и на Мадага



# ***Подотряд Хамелеоны***



**Глаза хамелеона Парсона способны двигаться независимо друг от друга. Таким образом хамелеон ищет пищу и одновременно следит за возможным приближением опасности.**

# ***Подотряд Хамелеоны***



**В отличие от многих видов гекконов с чувствительной (тонкой) кожей, у гребенчатого геккона кожа плотнее, однако нужно быть внимательным, так как эти ящерицы теряют хвост, который больше не отрастает.**



# ***Подотряд Ящерицы***

**В отличие от большинства других ящериц гекконы не имеют век на глазах. Они защищены прозрачной оболочкой. Гекконы очищают ее своим длинным языком.**



# **Подотряд Ящерицы**



**Самка ящерицы живородящей не откладывает яйца, а рождает живых детёнышей. Занесена в Красную книгу Алтайского края.**



# ***Подотряд Ящерицы***



**Геккон Токей может карабкаться по гладким листьям растений за счет когтей и пальцев с присосками, поверхность которых покрыта складками и микроскопическими волосками.**

**Во многих домах в странах Средиземноморья и Среднего Востока гекконы – постоянные жители, очищающие комнаты от тараканов и других малопрятных паразитов.**



# ***Подотряд Ящерицы***



**Ящерица прыткая – быстро бегает, высоко прыгает и хорошо лазает по веткам. Занесена в Красную книгу Алтайского края.**



# ***Подотряд Ящерицы***



**Варан – это огромное, сильное существо, способное убить оленя, свинью, обезьяну, используя когти и сильные ноги. Его зубы позволяют отрывать куски от добычи. Он зачастую объедается до такой степени, что только через несколько дней может отползти с места пиршества.**

# ***Отряд Черепахи***



□ **Форма панциря черепах зависит от способа существования вида. У морских черепах панцирь тоньше, поэтому они самые быстроходные рептилии.**

□ **У наземных черепах панцирь легкий и тонкий, он хорошо защищает от врагов и потери влаги.**

□ **Конечности приспособлены для хождения.**



# ***Отряд Черепахи***



**Главная угроза для существования черепах – нарушение их естественных мест обитания.**

**Кожистая черепаха – самая крупная из всех морских черепах. Ее панцирь покрыт кожистой оболочкой, а не роговыми пластинками, как у других видов.**



# ***Отряд Черепахи***



**Эта черепаха, называемая змеиношейной, происходит из Новой Гвинеи. Она обитает исключительно в воде и использует длинную и подвижную шею для ловли маленьких рыбок и головастиков.**



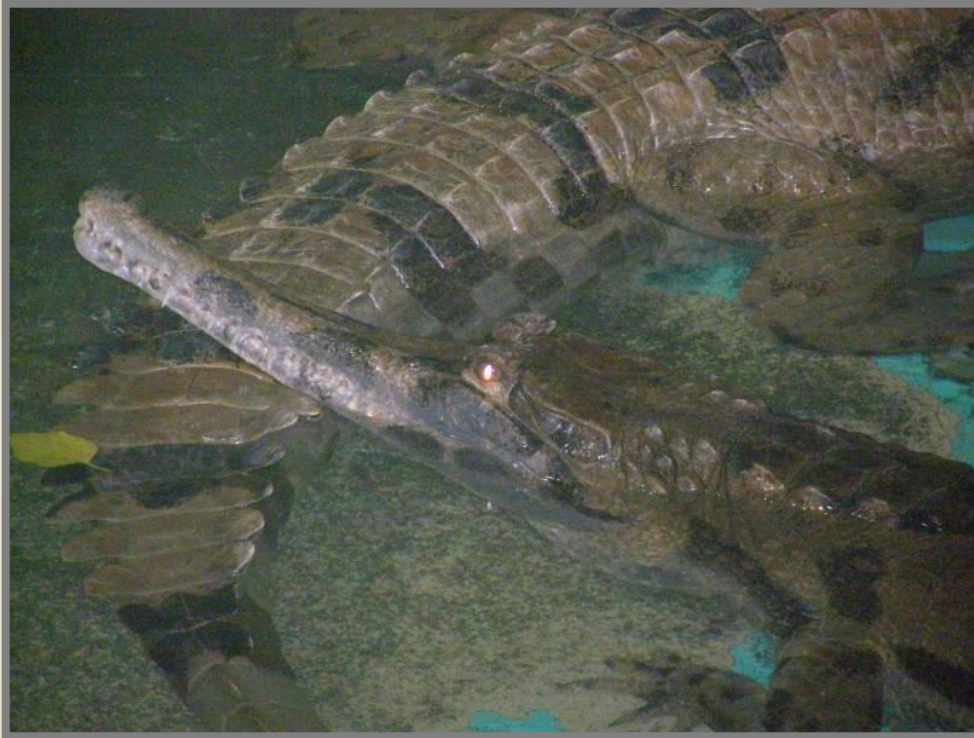
# ***Отряд Крокодилы***

**Крокодилы –  
вторичноводные  
животные предки,  
которых обитали на  
суше.**

**Это самые крупные и  
высокоорганизованные  
рептилии.**

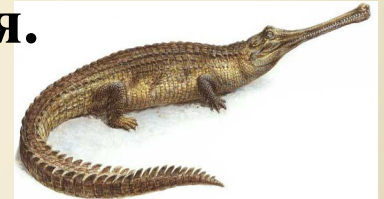


# ***Отряд Крокодилы***



**Крокодил гавиал —  
близкий родственник  
динозавров.**

**Живет в реках  
Индостана и  
Индокитая.**



**Его длина — до 6,6 м. Ест гавиал рыбу, схватывая ее с  
помощью резкого бокового движения головы. Иногда  
ловит птиц, мелких млекопитающих.**

# ***Отряд Крокодилы***



**Кайман распространен в Центральной и Южной Америке. Молодые кайманы питаются главным образом водными насекомыми; взрослые нападают на любую добычу, с которой могут справиться. Основная пища состоит из крупных водяных улиток, пресноводных крабов и рыбы.**

# ***Отряд Клювоголовые***



**Гаттерия - родственница  
ящериц и змей, но более  
древняя.**

**На темени, под кожей  
у нее находится теменное  
пятно - третий глаз,  
которым она чувствует  
тепло и свет.**



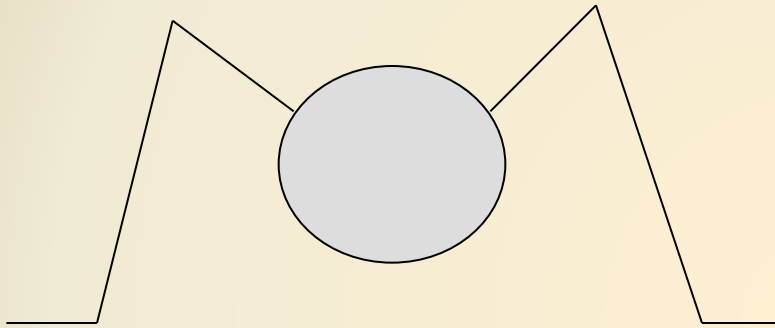
# ***Отряд Клювоголовые***



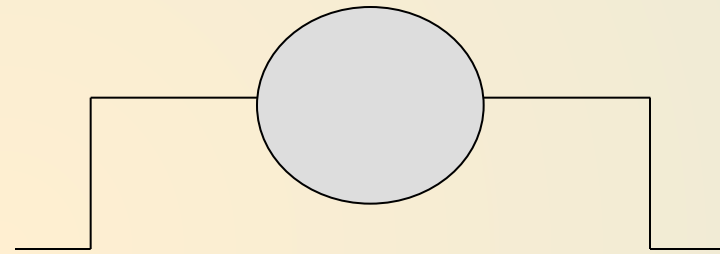
**Гаттерия живет на островах к востоку и югу от Новой Зеландии.**

**Часто селится в одной норе с птицей буревестником: друг другу они не мешают. Отложенные яйца зарывает в норе. Малыши растут очень долго и становятся взрослыми лишь к 20 годам! А всего гаттерии живут 50 лет. Едят они насекомых, червей, моллюсков, птенчиков. Охотятся ночью.**

# ***Способ передвижения***



**ЗЕМНОВОДНЫЕ**



**ПРЕСМЫКАЮЩИЕСЯ**

**В чем особенность расположения конечностей у пресмыкающихся? Как они передвигаются в наземной среде?**

# Класс Пресмыкающиеся, около 6000 видов или Рептилии, или Гады

## Отряды

Чешуйчат  
ые

Черепак  
и

Крокодилы

Клювоголовы  
е

ПОДОТРЯД  
ЗМЕИ

ПОДОТРЯД  
ХАМЕЛЕОНЫ

ПОДОТРЯД  
ЯЩЕРИЦЫ

уж

черепаха  
болотная

аллигатор

гаттерия



# Знаете ли вы признаки земноводных и пресмыкающихся?

**Класс Земноводные**

**1, 2, 3, 7**

**Класс Пресмыкающиеся**

**1, 4, 5, 6, 8**

**Под названием класса животных поставьте нужные цифры**

- 1. Живут, как на земле, так и в воде.**
- 2. Кожа голая, влажная.**
- 3. Дыхание осуществляется при помощи легких и кожи.**
- 4. Кожа сухая, покрытая роговой чешуей.**
- 5. Дыхание осуществляется только при помощи легких.**
- 6. Во рту находится длинный раздвоенный язык.**
- 7. Из отложенных яиц появляются головастики.**
- 8. Вылезает при линьке, образуя выползок.**



# Разгадав загадку соотнеси животное к нужной группе

## Класс Земноводные

- ЖАБА
- ЛЯГУШКА

## Класс Пресмыкающиеся

- ЧЕРЕПАХА
- КРОКОДИЛ
- ЯЩЕРИЦА
- ЗМЕЯ

# ***Выводы:***

- Пресмыкающиеся – настоящие наземные животные.
- Тело разделено на отделы – голову, туловище, хвост и две пары конечностей.
- Дышат атмосферным воздухом.
- Кожа сухая, покрыта чешуйками или щитками.
- Рост происходит во время линьки.

A close-up photograph of a snake's head, showing its scales and eyes. The snake's mouth is slightly open, revealing its tongue. The background is a blurred blue sky. The text is overlaid on the image in a stylized, blue font with a red outline.

***Задание на дом:***

***с. 198, 201.***

Спасибо за внимание!



# ***Использован материал сайтов:***

- [www.ru.wikipedia.org](http://www.ru.wikipedia.org)
- [www.zooclub.by](http://www.zooclub.by)
- [www.bionet.nsc.ru](http://www.bionet.nsc.ru)
- [www.corpina.ru](http://www.corpina.ru)
- [www.cryptid.ru](http://www.cryptid.ru)
- [www.barnaul-altai.ru](http://www.barnaul-altai.ru)
- [www.zzru.com](http://www.zzru.com)
- [www.floranimal.ru](http://www.floranimal.ru)
- [www.ourzoopark.ospi.ru](http://www.ourzoopark.ospi.ru)