

Мягкий знак - показатель мягкости согласного в середине слова

Урок русского языка

2 класс

ГОУ СОШ №78

Санкт-Петербург

Учитель: Школьная

Юлия Николаевна

*мёд
ряд
пень* **Ь**
*рис
ЛЮК*

дь, нь, съ, дьь, ньь, съь...

Соль, гусь, ель, пенъ.



карась яблонька апрель

альбом лошадь пальцы

*Работа над
упражнением № 152*



Физминутка



Ребус

~~И~~ а

”

пальто

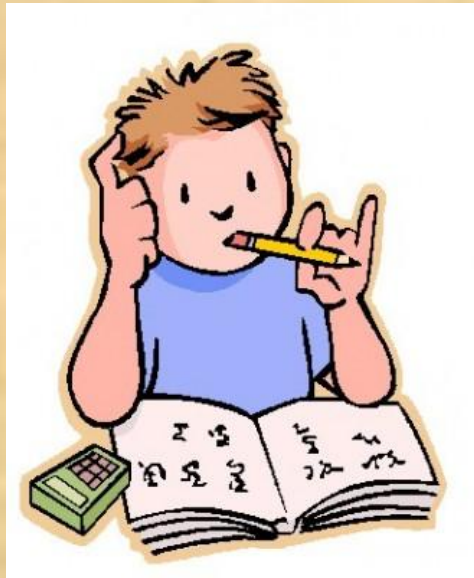
Ъ





*ходить в пальто*о
*надеть пальто*о
*гулять без пальто*о

Вопрос Почемучки



*Надеть пальто
или
одеть пальто?*

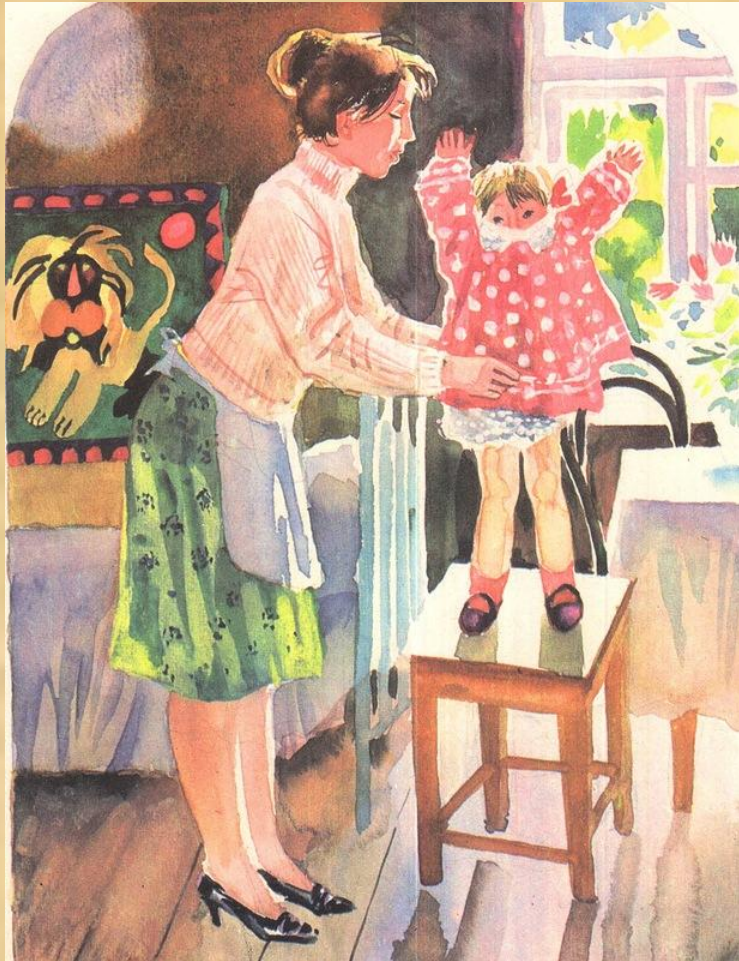
Проверь себя: учебник стр. 88

Надеть на себя

*Вместо шапки на ходу
он надел сковороду...*

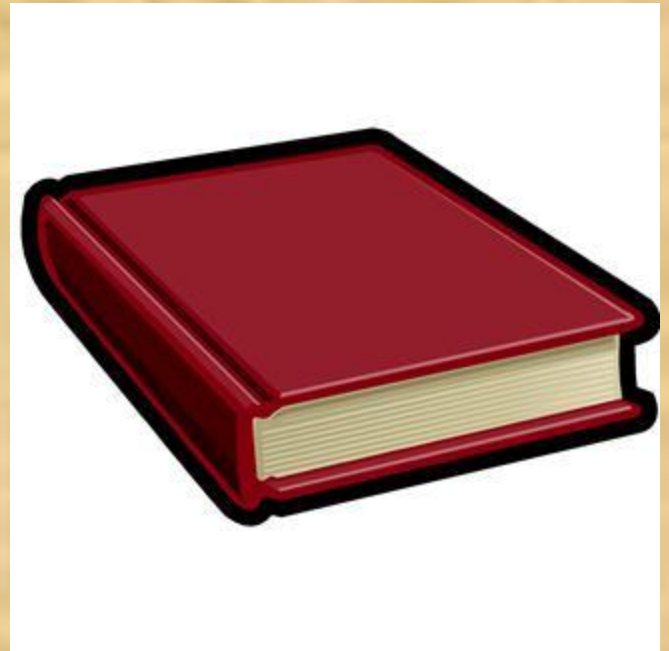


*Одеть кого-то,
кому-то*



Мама одевает дочку.

*Работа
с учебником упр. 153*



Домашнее задание

упр. 155.



Спасибо за урок!