

ПОРШЕНКО ТЕМА ПРОГРАММА ДИДЖЕЛ

Учитель высшей категории
ГБС(К)ОУ школы №15 VIII вида
г.Славянска-на-Кубани
Бондаренко Раиса Николаевна



КТО МНОГО ЧИТАЕТ, ТОТ МНОГО ЗНАЕТ.

Прочитайте пословицу. Объясните, как вы её понимаете.

Поиграем!

Разгадайте слово. Расположите числа в порядке возрастания:

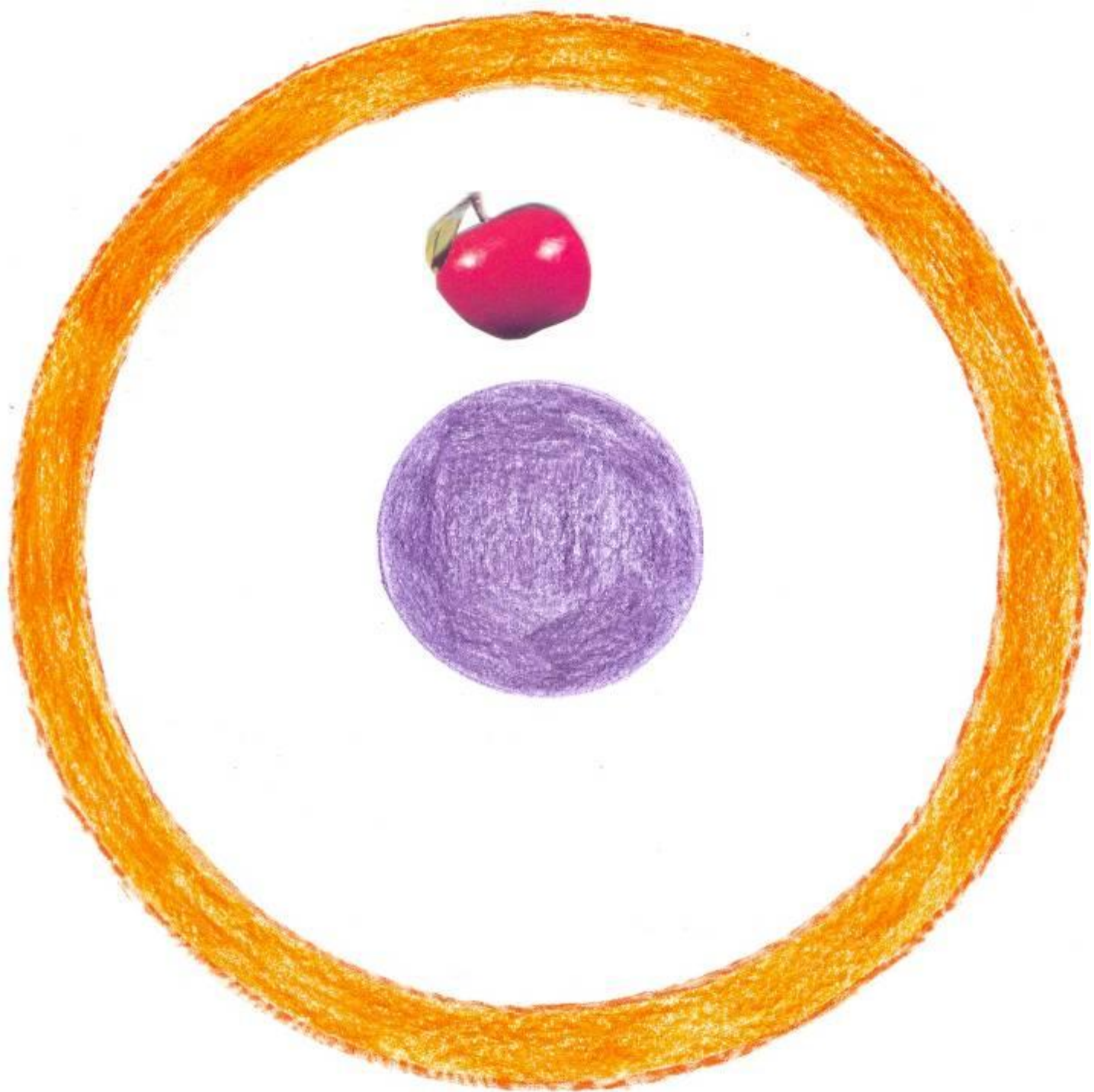
82	11	64	35	100	25
----	----	----	----	-----	----

11	25	35	64	82	100
----	----	----	----	----	-----

С	К	А	З	К	И
---	---	---	---	---	---

Сказки -

**один из видов устного
народного творчества
волшебного или бытового
характера с чудесными
превращениями и поучением.**



РУССКИЕ НАРОДНЫЕ СКАЗКИ

Баба
Яга

Морозк
о

печка

мачех
а

Моро
зко

Лениви
ца

Гуси-
лебеди

Ивану
шка

Машен
ька

яблон
ька

Падчер
ица

речка

Проверь себя:

Гуси-лебеди"

Машенька

Иванушка

печка

яблонька

речка

ёжик

Баба-Яга

гуси-

лебеди

"Морозко"

Падчерица

Ленивица

Морозко

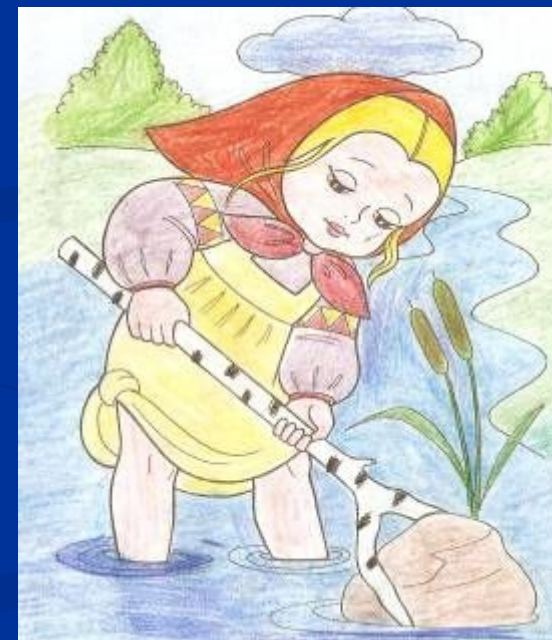
мачеха

старик

"Гуси-лебеди"



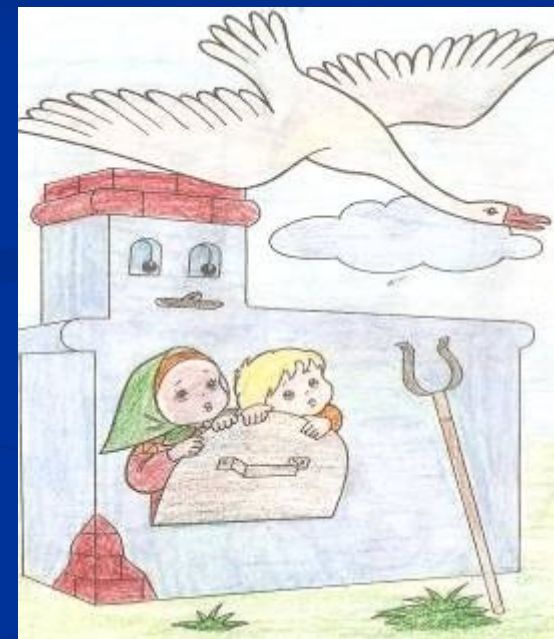
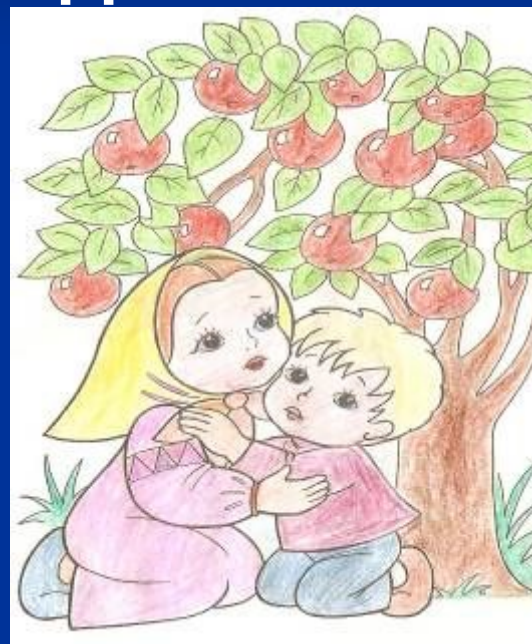
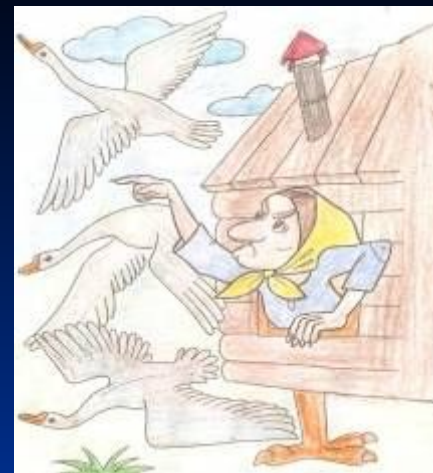
Прочитайте, кому и как помогала Машенька в пути.



* Какой была Машенька?



Расскажите, кто помогал Маше и Иванушке спастись от гусей-лебедей.

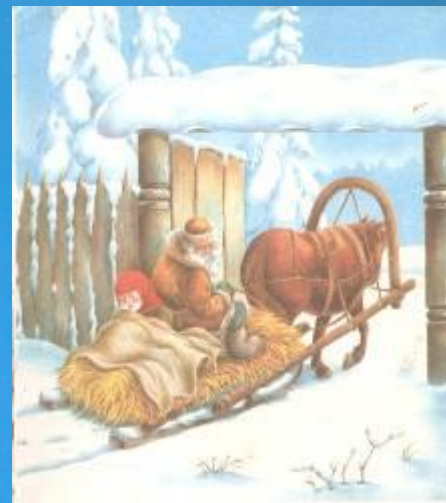
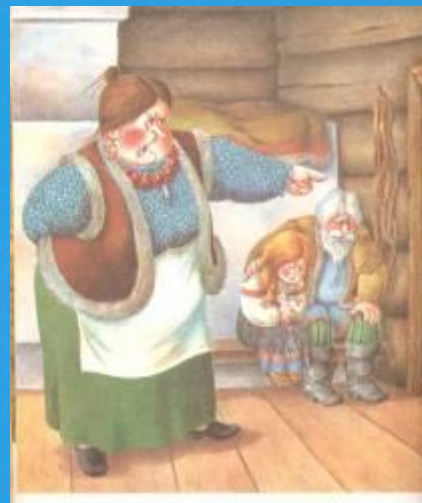


- * Как вы думаете, почему все помогли Машеньке?
- * Чему учит эта сказка?



ФИЗМИНУТКА

"Морозко"



• Кто главные герои сказки?

* Объясните, кого называют *падчерицей*.

Падчерица – неродная дочь.

* Объясните, кто такая *мачеха*.

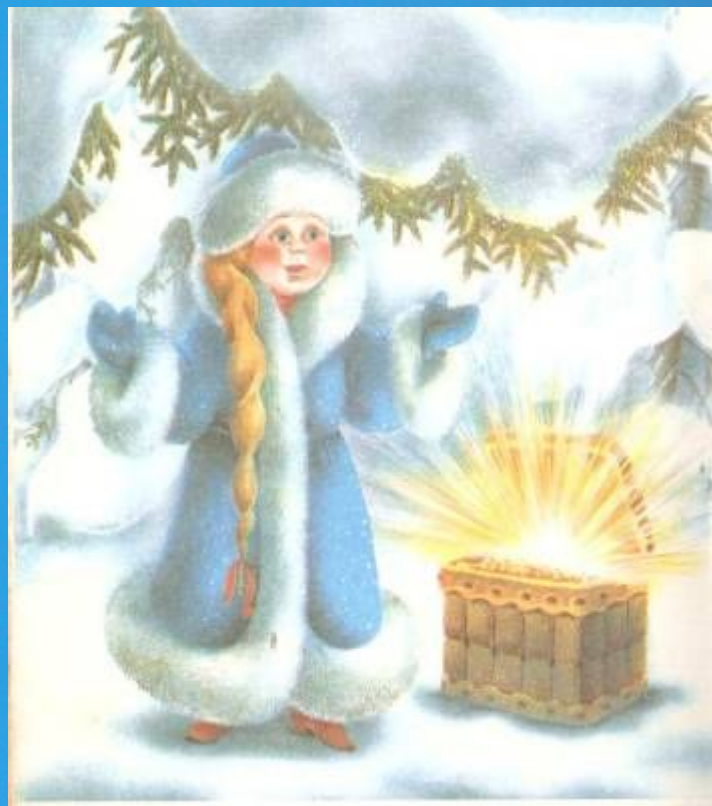
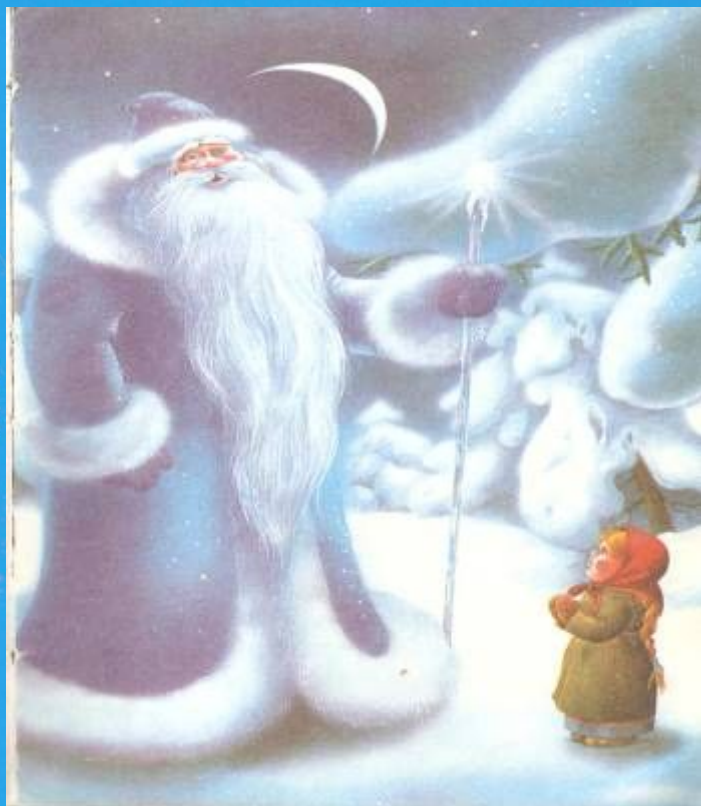
Мачеха – неродная мать.

* Как вы понимаете слово *ленивица*?

* Как мачеха относилась к своей падчерице?

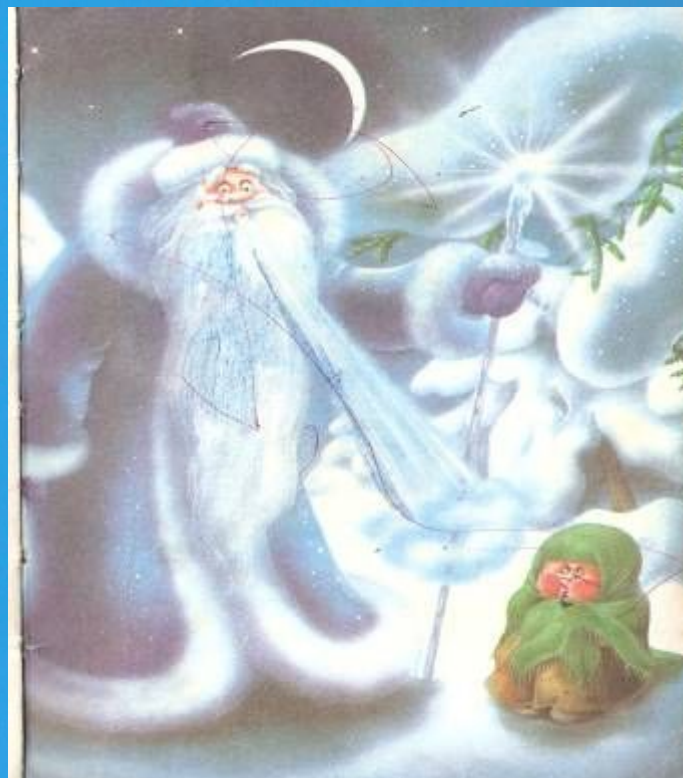
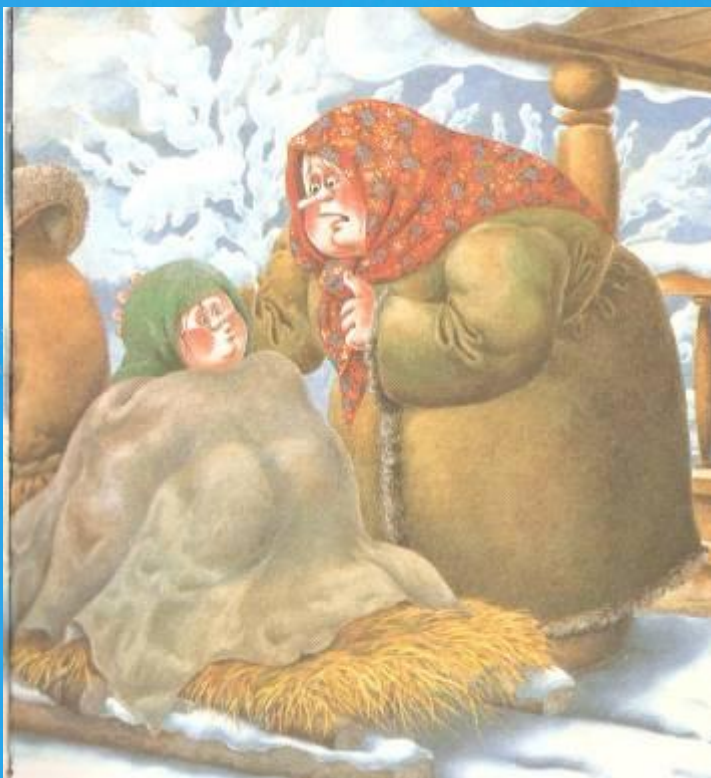
* Как она решила избавиться от нелюбимой дочери?

* Помните, кого встретила падчерица в лесу.



* Как вы думаете, почему Морозко пожалел и наградил девочку?

* Почему мачеха и свою дочь отправила в лес?



* Как вы думаете, почему Морозко наказал Ленивицу?

* Чему учит нас эта сказка?

