

Познание мира  
«Природные зоны. Лес. Растения  
леса.»

4 класс



Залесская Ирина Валерьевна  
учитель начальных классов  
СОШ № 5 г. Караганды, Казахстан

# Природные зоны

Расположите природные зоны по порядку их следования с севера на юг.

Тундры

Леса

Ледяные пустыни

Пустыни

Степи

Тропические леса

Саванны

Догадайся, о какой природной зоне идёт  
речь.



Место, где растёт огромное количество  
разнообразных деревьев.





На самом деле лес – это деревья,  
кустарники, травы, мхи, лишайники, грибы.

# Виды лесов



## Хвойный

(растут ели, пихта, сосны,  
кедры, лиственница)



## Лиственные

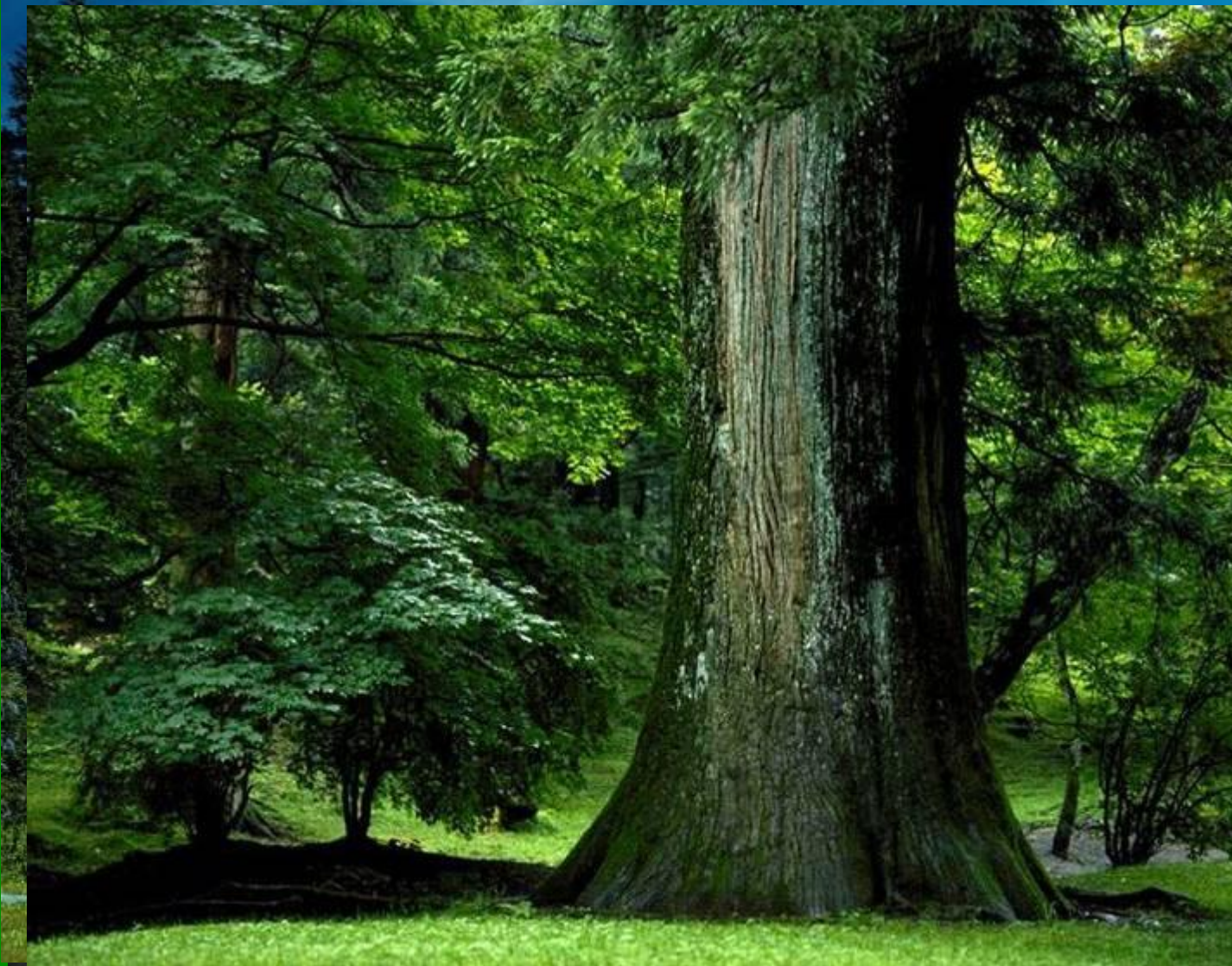
(растут берёзы, осины,  
дубы, клёны, липы)



## Смешанные

(растут хвойные и  
лиственные деревья)





Дуброўніца і Селушча



# Климат

## Лето

Лето теплее, чем  
в тундре.  
Продолжительно  
сть 3 месяца.

Деревья  
успевают  
набраться сил,  
чтобы пережить  
морозную зиму.

## Зима

Зима суровая, но не  
продолжительная.  
Длится 6 месяцев.  
Морозы достигают –  
50 градусов.





# Этажи леса

Деревья  
(4 ярус)

Кустарники  
(3 ярус)

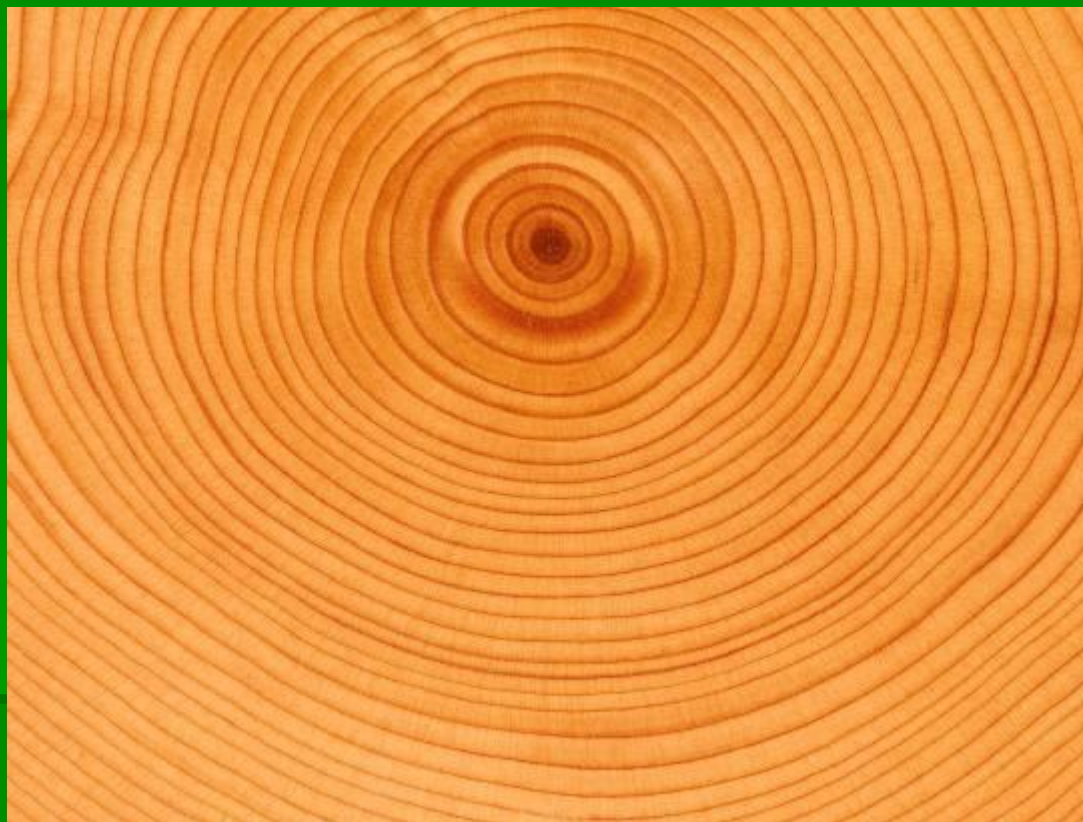
Травы (2 ярус)

Мхи (1 ярус)





# Сколько лет дереву



Видишь годовые кольца? Каждый светлый слой нарастает за одно лето. Тёмные прослойки между ними образуются зимой, - когда дерево спит.

# Практическая работа.

---

1. Измерь толщину от центра ствола до коры.
2. Измерь толщину 10 колец.
3. Вычисли толщину одного кольца (толщину 10 колец : на 10 = ...).
4. Вычисли возраст дерева (толщину от центра до коры : на число, полученное в пункте 3).



# Берёза

# Осина



# Клён

# Дуб



# Липа





# Хвойные породы





# Загадка

Землю пробуравил,  
Корешок оставил.  
Сам на свет явился,  
Шапочкой прикрылся.





**Валуй**



**Лисички**



**Маслёнок**



**Мухомор**



**Белый гриб**



# Ядовитые грибы



Мухомор



Поганка



Свинушки



# Цветы



Ландыши



Кислица



Хохлатка



Медуница



Фиалка



# Ядовитые растения



**Вороний глаз**

(Ягода эта очень красивая, но не бери её в рот – она ядовита.)



**Белена**

(При отравлении ей появляется головная боль. Дыхание затрудняется, появляется сильное нервное возбуждение.)



**Волчье лыко**

(Сок этого растения содержит яд - дафнин. Если он попадает на кожу, вызывает сильное раздражение.)

С какого дерева лист?







# Допиши слова в тексте.

В умеренном тепловом поясе находится \_\_\_\_\_ зона. Лето здесь \_\_\_\_\_, а зима \_\_\_\_\_.

За лето деревья успевают набраться сил, чтобы пережить \_\_\_\_\_. В лесу растения располагаются ярусами-этажами. В лесу \_\_\_\_\_ этажей. К хвойным деревьям относятся \_\_\_\_\_, \_\_\_\_\_, \_\_\_\_\_, \_\_\_\_\_, \_\_\_\_\_. Лесов становится всё меньше. Причиной исчезновения лесов являются \_\_\_\_\_, \_\_\_\_\_, \_\_\_\_\_.



# Проверь себя

- Лес – это...
- Леса бывают ...
- Дубовая роща - ...
- В лесу растут деревья - ...
- В лесу ... ярусов.
- В лесу много цветов - ...
- Какое дерево считаю лекарственным растением?
- Какое дерево не сможет выжить в городе?

