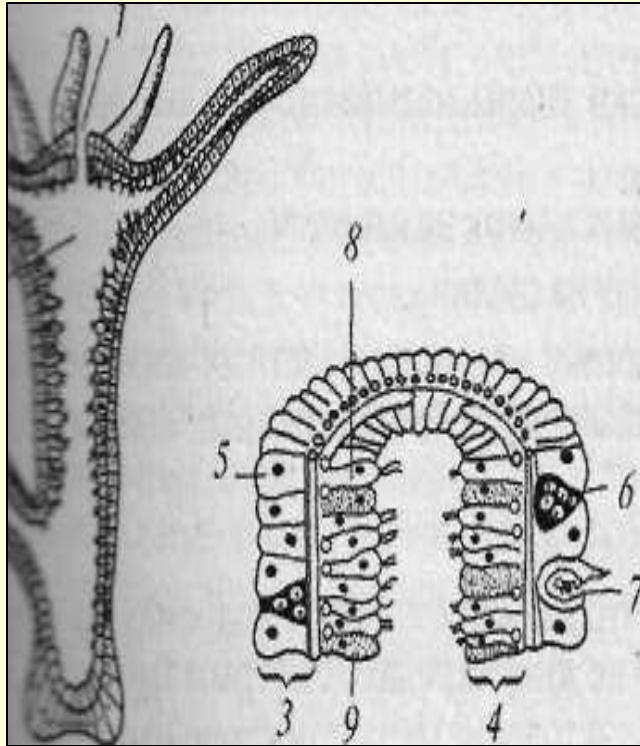


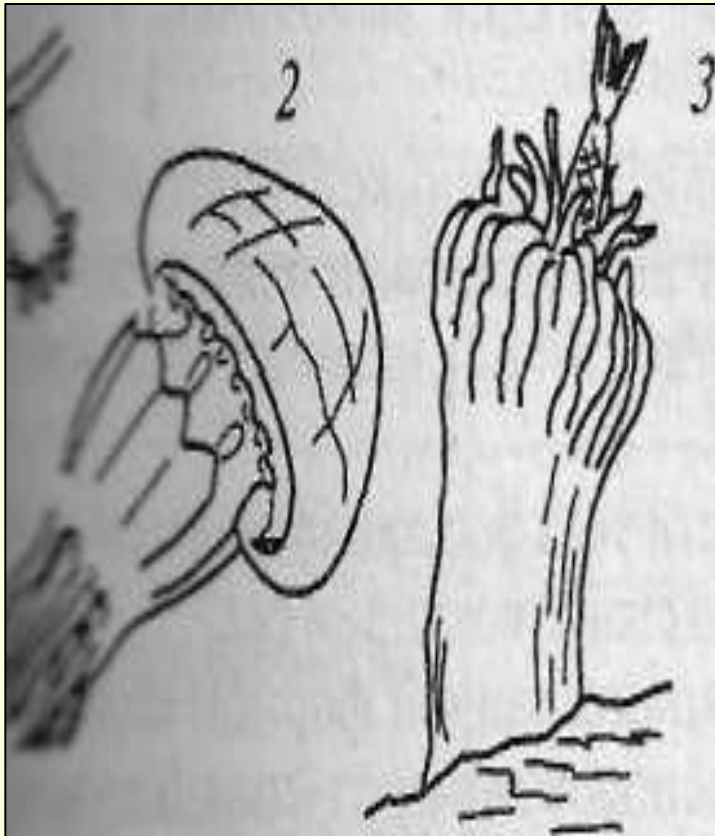
## МНОГООБРАЗИЕ И ЗНАЧЕНИЕ КИШЕЧНОПОЛОСТНЫХ

# МНОГООБРАЗИЕ И ЗНАЧЕНИЕ КИШЕЧНОПОЛОСТНЫХ

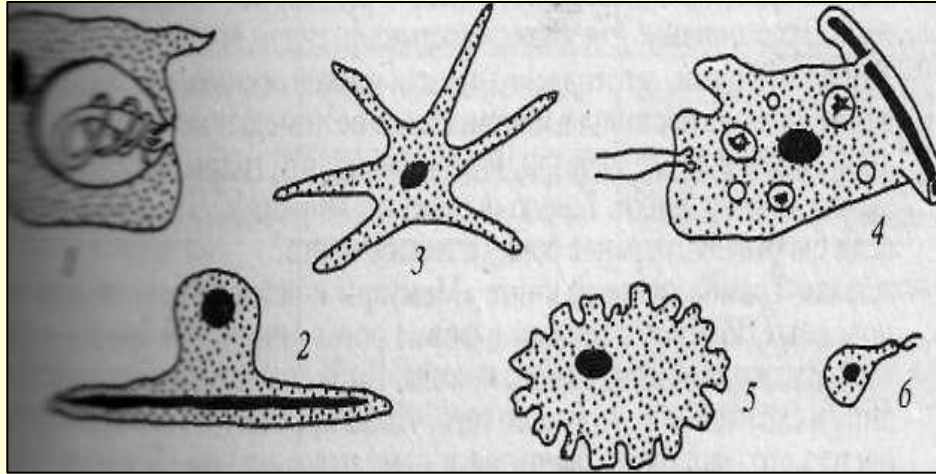
**Цель урока:** Раскрыть многообразие кишечнополостных, особенности их строения и образа жизни, связь со средой обитания, значение в природе и жизни человека



- Из каких слоев состоит стенка тела полипа? Что находится между слоями. Рассмотрите схему внутреннего строения тела гидры. Из каких клеток оно состоит? Выпишите цифры и укажите, что ими обозначено.



- Назовите животных, изображенных на рисунках. К какому типу они относятся? Какие признаки сходства можно заметить в их строении



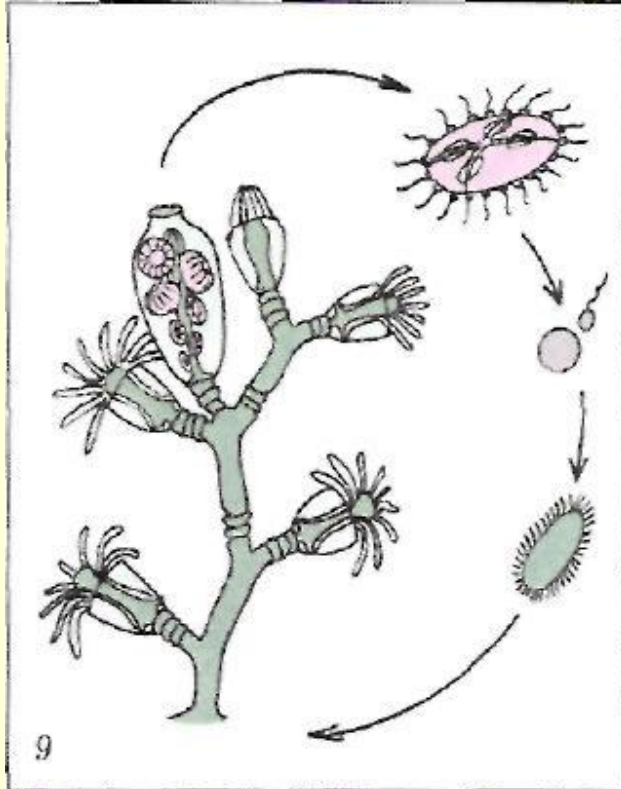
- Определить, какие клетки обозначены цифрами 1 -6 ?

## Многообразие кишечнополостных



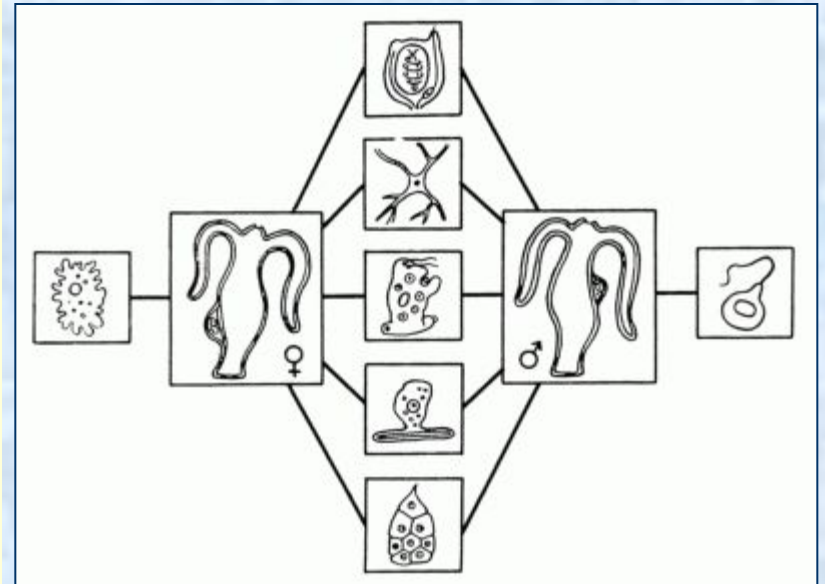
Класс гидроидные	Класс сцифоидные	Класс коралловые полипы
<p>Пресноводный полип – гидра,  Морские гидроидные полипы  Гидроидные медузы</p>	<p>Аурелия  Корнерот  (или медузы)</p>	<p>Одиночные кораллы – актинии.  Колониальные кораллы с известковым скелетом.</p>
<p>Новые особи, выросшие из материнского организма, остаются на нем и имеют общую кишечную полость</p>	<p>Кишечная полость имеет каналцы, расположенные по всему телу, В нервной системе наблюдаются узлы.</p>	<p>Актинии имеют настоящие мускульные клетки. Кораллы сильно разрастаются, строя скелет на «плечах» своих предков в течении тысячелетий. Среди них появляются водоросли, которые дают им кислород.</p>
<p>Обитают в море, но могут и в пресной воде</p>	<p>Обитают исключительно в море</p>	<p>Исключительно морские организмы.</p>

## Размножение гидроидных и медуз



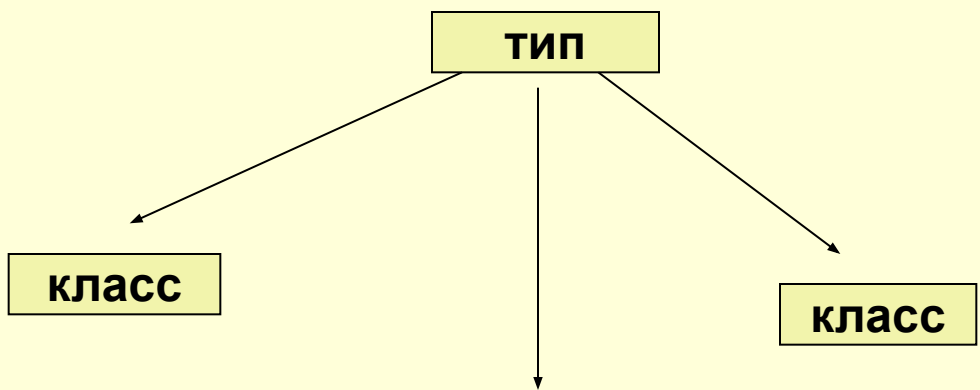
- Обычные члены колонии имеют рот со щупальцами. Но другие выглядят иначе: от них отпочковываются медузы – это половое поколение, способное расселяться с потоком воды. Из них выйдут гонады, после оплодотворения образуется зигота, а из нее личинка, которая прикрепится и даст новую колонию.

- Медузы размножаются половым путем, их особи раздельнополы. Мужские и женские половые клетки формируются в энтодерме. Слияние у одних форм происходит в желудке, у других в воде. Из зиготы развивается подвижная личинка - планула, она прикрепляется к подводным предметам и превращается в одиночный полип, который приступает к бесполому размножению. Он распадается на несколько дисков, которые затем превращаются в медуз. Таким образом у медуз происходит чередование поколений: бесполое (полип) и половое (медуза).









1  
2  
3

класс  
1  
2  
3

класс  
1  
2  
3

## **Значение кишечнорастных**

- **Хищники.** Питаются мелкими животными – рыбой, ракообразными, регулируют их численность в природе, являются звеном питания морских сообществ
- **Симбионты**
- **Мадрепоровые кораллы** создают рифы. Различают береговые рифы, расположенные по берегам материков или островов. Барьерные рифы, отстоящие от берега на некоторые расстояния. (Большой барьерный риф вдоль восточного побережья Австралии. Он протянулся на 2000 км, его ширина до 150 км, а высота 2 км
- **Атоллы** – кольцеобразные коралловые острова

**Спасибо за урок**