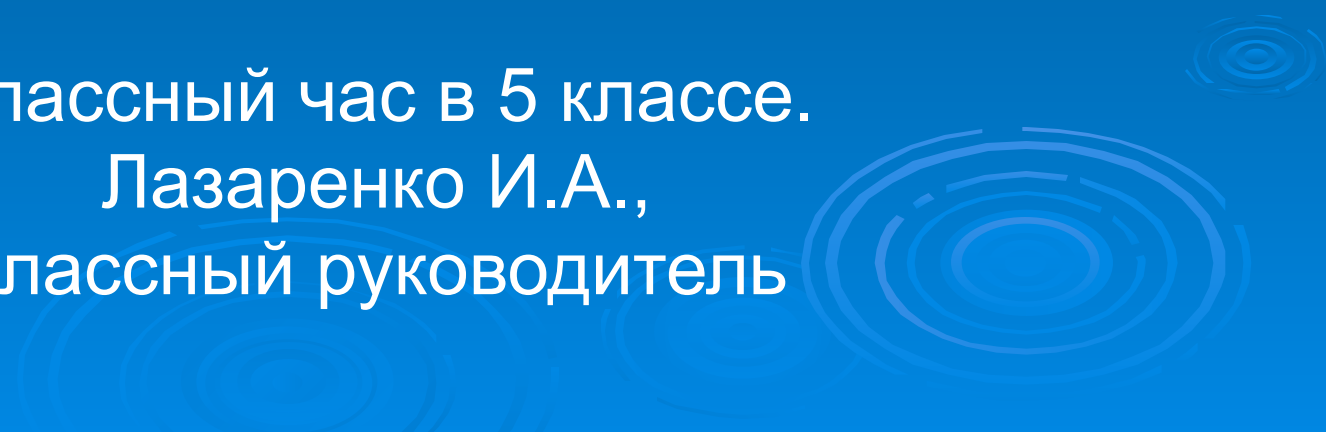


# Декоративно- прикладное творчество России

Классный час в 5 классе.  
Лазаренко И.А.,  
классный руководитель

The background features several sets of concentric circles in a lighter shade of blue, resembling ripples in water, scattered across the lower right portion of the slide.

# Декоративно-прикладное творчество России

- Цель:
- Познакомить учащихся с некоторыми видами декоративно-прикладного искусства, выявить их характерные особенности и сферу применения.
- Воспитывать у учащихся интерес к народному искусству.

# Декоративно-прикладное творчество России

**Декоративно-прикладное искусство** является едва ли не одним из самых древних.

Его название происходит от лат. decoro - украшаю, а в определении "прикладное" содержится мысль о том, что оно обслуживает практические нужды человека, одновременно удовлетворяя его основные эстетические потребности.

# Декоративно- прикладное творчество России

*Завелась неведомая птица —  
Всякий ей дивится:  
Не поет и не летает,  
Вся горит и полыхает.  
Далеко по белу свету  
Знают все пичугу эту,  
Эта птица не простая,  
Расписная, золотая.  
Просто диво — безделушка,  
Зовут ее народная игрушка.*

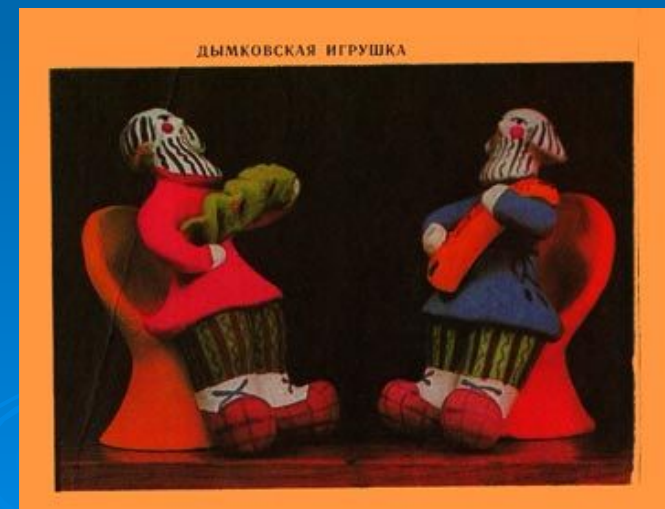


# Декоративно-прикладное творчество России

Среди современных русских глиняных игрушек **самой большой известностью и популярностью пользуется дымковская (в прошлом вятская) игрушка.** Это обобщенная, декоративная глиняная скульптура, близкая к народному примитиву: фигурки высотой в среднем 15-25 см, разукрашенные по белому фону многоцветным геометрическим орнаментом из кругов, горохов, полос, клеток, волнистых линий, яркими красками, часто с добавлением золота.



Традиционными и постоянно повторяющимися в дымковской игрушке являются всадники, петухи, женские фигуры в расширяющихся книзу колоколообразных юбках и высоких головных уборах – кокошниках, именуемые няньками, кормилицами, барынями, водоносками.



# Декоративно-прикладное творчество России



- **Гжельский фарфор** уникальный Российский народный промысел. **Гжель** - один из основных центров производства керамики (посуды из керамики). Издревле район **Гжель** славился своими глинами и примерно с XVII века началась их широкая добыча. **Гжельский народный промысел** объединяет в себе 27 деревень так называемый "**Гжельский куст**".

# Декоративно-прикладное творчество России

- Традиционно посуда из **Гжельского фарфора** отличается своей уникальной ручной росписью оксидом кобальта, который при последующем обжиге в печи приобретает насыщенный синий цвет. Традиционная роспись на **Гжельском фарфоре** выполняется от руки, мастер наносит на изделие растительные или геометрические орнаменты быстрыми, сочными мазками кисти. Некоторые изделия **Гжельского фарфора** впоследствии декорируются золотом.



# Декоративно-прикладное творчество России

- Свое название хохломской промысел получил от крупного торгового села Хохлома Нижегородской губернии, в которое из близлежащих деревень свозили деревянные изделия на продажу (в самом селе Хохлома эти изделия никогда не производились). Для хохломского промысла характерна оригинальная техника окраски дерева в золотистый цвет без применения золота.





# Декоративно-прикладное творчество России



- В Хохломской росписи используются три основных цвета: красный, черный и золотой, вспомогательными цветами, употребляющимися в небольших количествах, являются зеленый и желтый. Роспись наносится мастерами кистью от руки без предварительной разметки.

# Декоративно-прикладное творчество России

- Возникновение городецкой росписи связано с производством деревянных прялочных донец в деревнях, расположенных вблизи Городца. Производство донец способствовало зарождению оригинального местного живописного промысла.

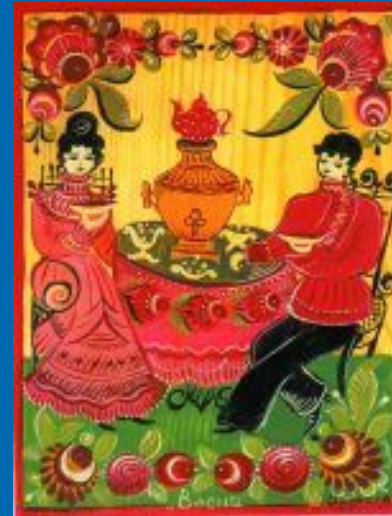


- До сих пор живут в городецких росписях композиции с конями, всадниками, деревом и собачкам. Разнообразны фантазии на тему прогулок кавалеров и дам, но из традиционных мотивов прочно сохраняются кони. Образ коня олицетворяет представление о красоте и силе.



# Декоративно-прикладное творчество России

- Композиционно поверхность инкрустированного донца разделялась на два-три яруса. В верхнем ярусе изображали двух всадников по сторонам цветущего дерева с птицей на ветвях, при корнях дерева изображали собачек. Второй ярус занимала орнаментальная полоса, в нижнем ярусе размещались жанровые сюжетные мотивы.



# Декоративно-прикладное творчество России

## □ Жостовская роспись

*Жостовская роспись — народный промысел художественной росписи металлических подносов, существующий в деревне Жостово Мытищинского района Московской области.*



# Декоративно-прикладное творчество России

- Основной мотив росписи — цветочный букет простой композиции, в котором чередуются крупные садовые и мелкие полевые цветы.
- Распространенные мотивы росписи жостовских подносов — букеты и натюрморты, цветы, вазоны, гирлянды. По назначению подносы делятся на две группы: для бытовых целей (под самовары, для подачи пищи) и как украшение. По форме подносы бывают круглые, восьмиугольные, комбинированные, прямоугольные, овальные и др.



# Декоративно-прикладное творчество России



- К 1795 году относятся первые упоминания о фабрике, прославившей Павловский Посад как место традиционного бытования народного художественного промысла по изготовлению платочных изделий с печатным авторским рисунком.

# Декоративно-прикладное творчество России

- Россияне и иностранцы всегда высоко ценили эти изделия. Они привлекают многокрасочностью и тончайшей разработкой растительного орнамента, тщательным выписыванием каждого цветка, где часто присутствует роза – своего рода символ павлово-посадского платка.



# Декоративно-прикладное творчество России

Тонкое искусство лаковой миниатюры Палеха выросло на основе древнерусской иконописи и народного творчества. Его поэтическое видение мира перекликается с русскими народными сказками и песнями.





# Декоративно-прикладное творчество России



# Декоративно-прикладное творчество России



# Декоративно-прикладное творчество России

- Итак:
- Глиняная дымковская игрушка
- Гжель
- Хохлома
- Городецкая роспись
- Жостовская роспись
- Павлово-посадские платки
- Палех

# Декоративно-прикладное творчество России

Спасибо за внимание,

До новых встреч!

The background features several sets of concentric circles in a lighter shade of blue, resembling ripples in water, scattered across the bottom half of the slide.