

**II МУНИЦИПАЛЬНАЯ НАУЧНО-ГУМАНИТАРНАЯ КОНФЕРЕНЦИЯ УЧАЩИХСЯ 8-11  
КЛАССОВ ОБЩЕОБРАЗОВАТЕЛЬНЫХ УЧРЕЖДЕНИЙ**

**«Н.В.ГОГОЛЬ. ЭНЦИКЛОПЕДИЯ РУССКОЙ ЖИЗНИ»**

**Н.В.ГОГОЛЬ. МУЗЫКА. ТЕАТР.**



**Авторы: Палий Елизавета,  
Нуралиева Алёна,  
учащиеся 8 класса,  
МОУ «СОШ п. Учебный»  
Научный руководитель:  
Чаленко Вера Глебовна,  
учитель русского языка  
и литературы**

# ЦЕЛЬ ИССЛЕДОВАТЕЛЬСКОЙ РАБОТЫ:

Изучить творчество Н.В.Гоголя в взаимосвязи с другими видами искусства: оперы, балета.

Раскрыть особенности произведений русских композиторов, написанных по мотивам повестей и рассказов Н.В.Гоголя.



# РЕЗУЛЬТАТЫ ИССЛЕДОВАНИЯ

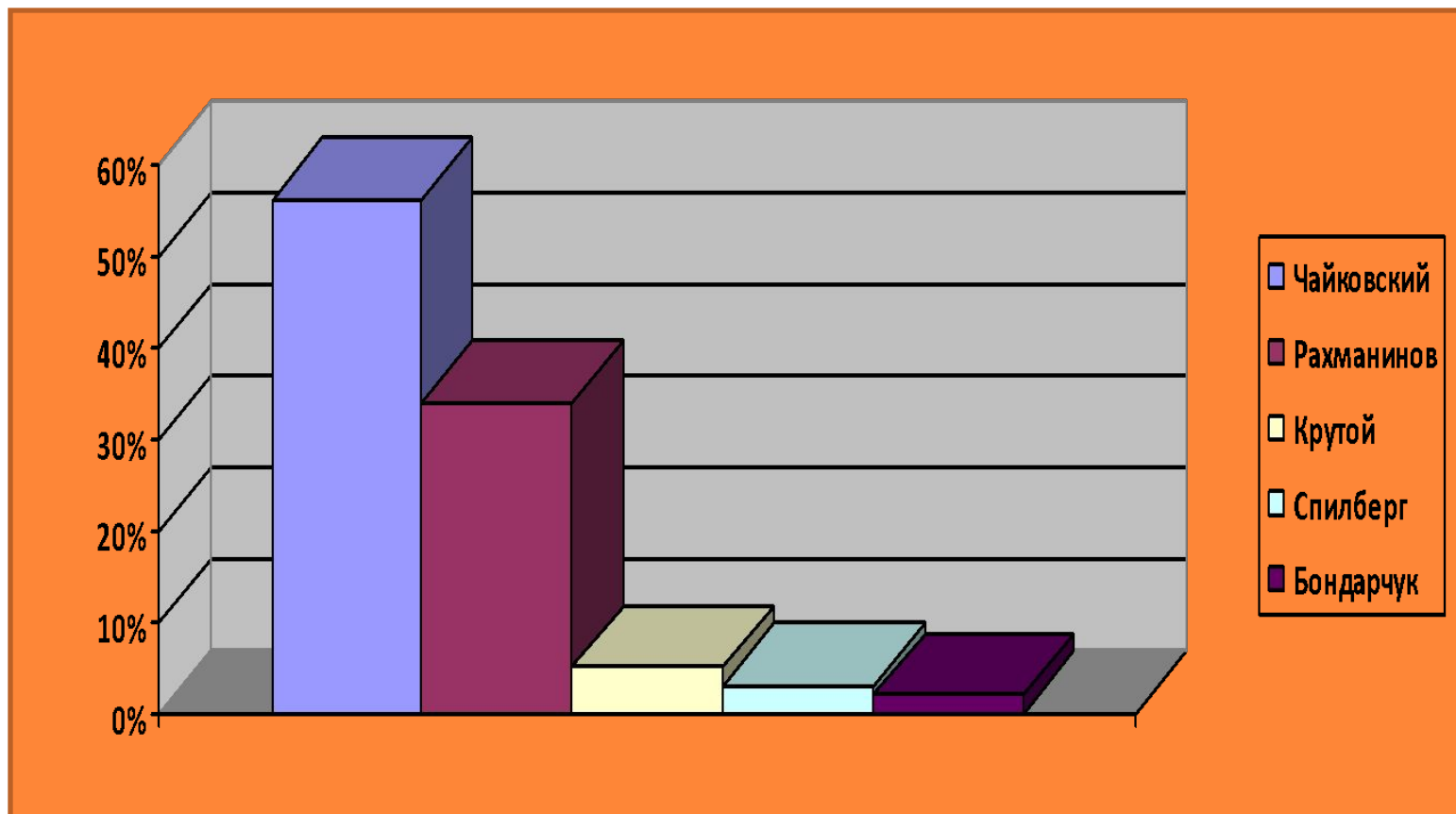
- 1.Какие произведения Н.В.Гоголя вам известны?
- Из результатов данного опроса следует, что наиболее известны произведения Н. В. Гоголя «Тарас Бульба», «Ревизор» ,«Ночь перед Рождеством» и «Вечера на хуторе близ Диканьки».



- 2. Какие из них могли бы послужить основой для:
- а) художественного фильма;
- б) мультипликационного фильма;
- в) оперы;
- г) оперетты;
- д) балета.



- 3. Кто, по вашему мнению, мог бы стать автором данных фильмов(оперы, балета)?





# МОДЕСТ ПЕТРОВИЧ МУСОРГСКИЙ



# ОПЕРА «СОРОЧИНСКАЯ ЯРМАРКА»(1868Г.)

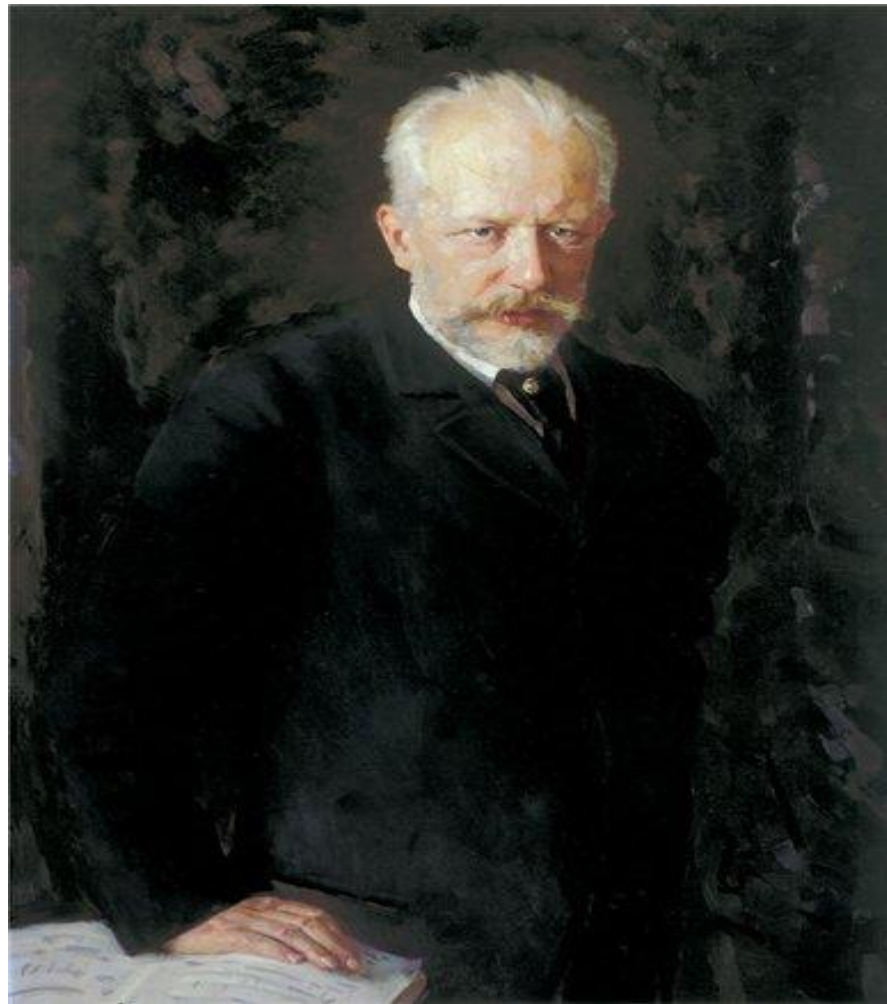








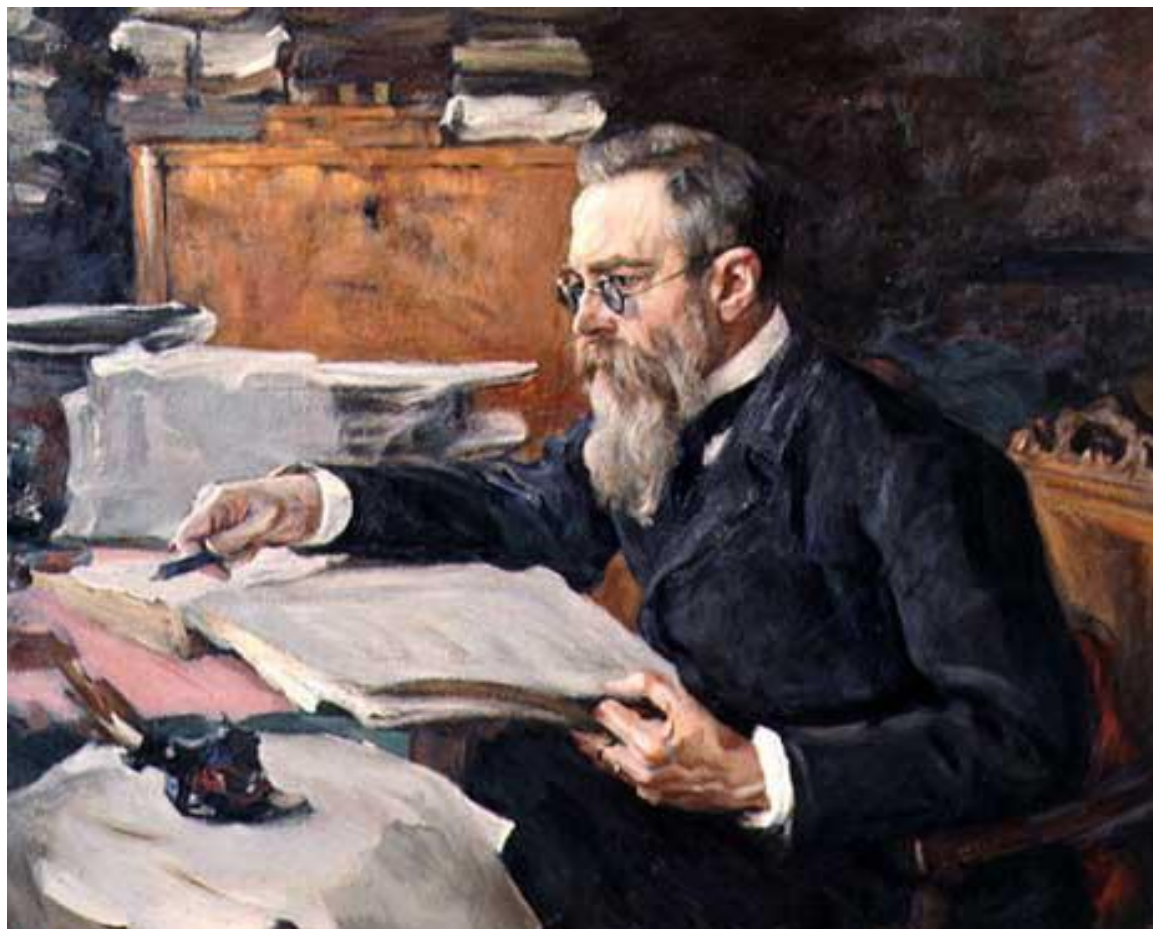
# ПЁТР ИЛЬИЧ ЧАЙКОВСКИЙ



# ОПЕРА «ЧЕРЕВИЧКИ»(1887Г.)



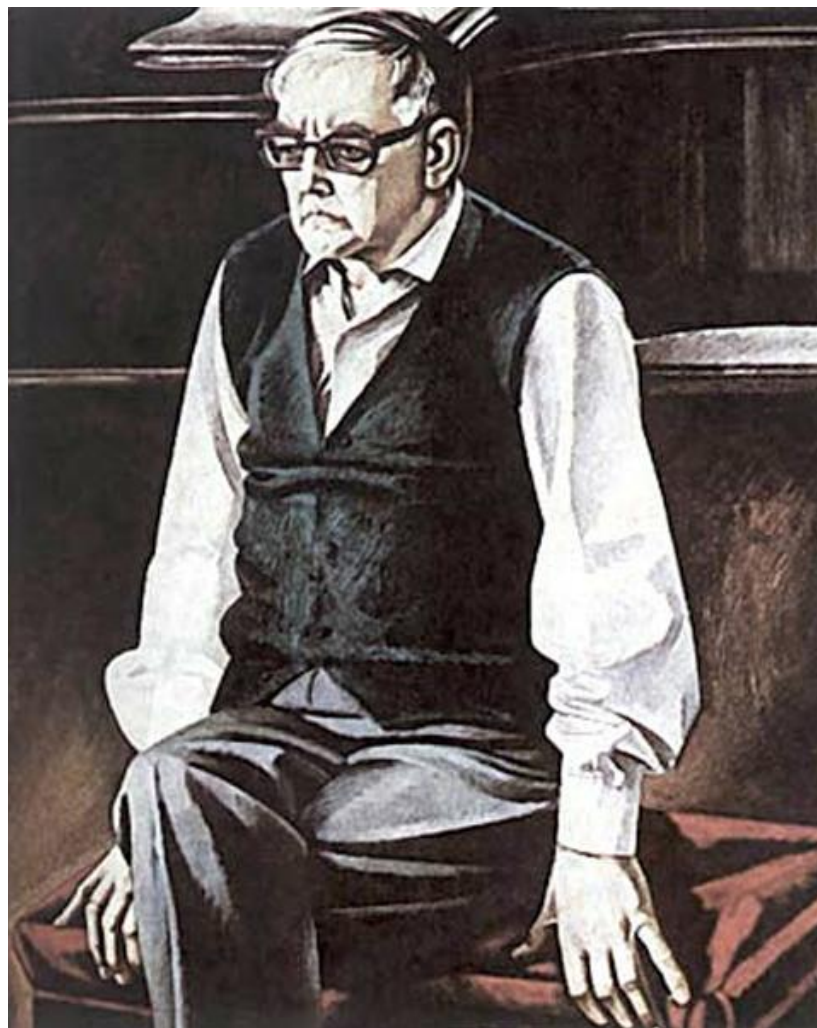
# НИКОЛАЙ АНДРЕЕВИЧ РИМСКИЙ-КОРСАКОВ



ОПЕРА  
«НОЧЬ ПЕРЕД РОЖДЕСТВОМ»(1895Г.)



# ДМИТРИЙ ДМИТРИЕВИЧ ШОСТАКОВИЧ



# ОПЕРА «НОС»(1927-1928ГГ.)





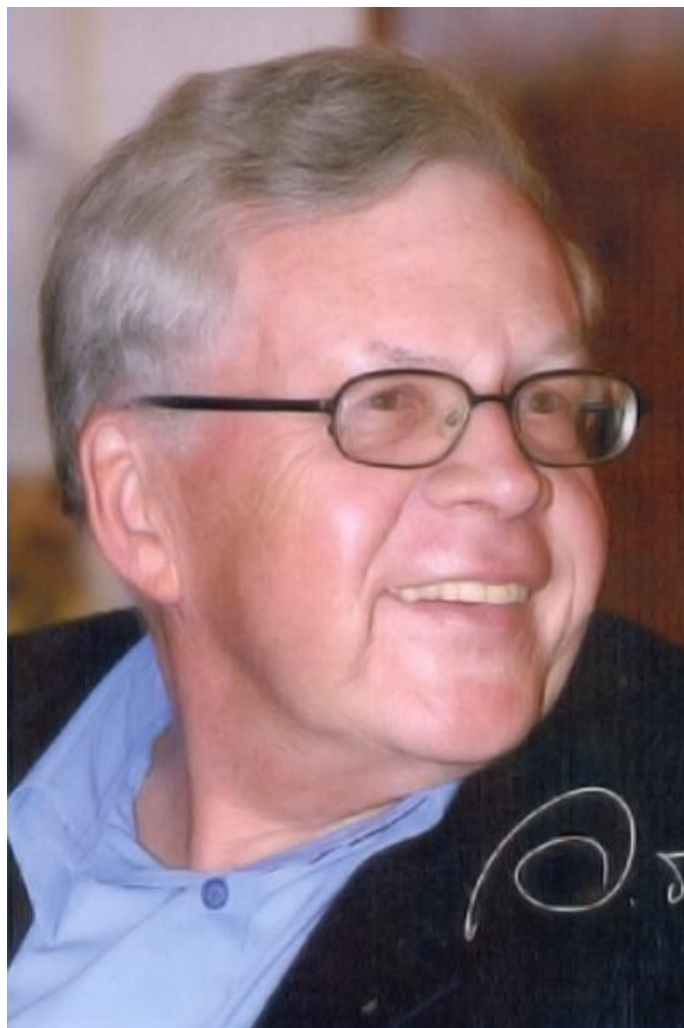
# РОДИОН КОНСТАНТИНОВИЧ ЩЕДРИН



# ОПЕРА «МЁРТВЫЕ ДУШИ»(1977Г.)



# АНДРЕЙ ПАВЛОВИЧ ПЕТРОВ



# БАЛЕТ-ДИПТИХ «НЕВСКИЙ ПРОСПЕКТ»(1997Г.)





Слушая музыку, человек познаёт себя, и познаёт, прежде всего, что он, ЧЕЛОВЕК, прекрасен, рождён для того, чтобы быть прекрасным. Благодаря музыке в человеке пробуждается представление о возвышенном, величественном, прекрасном. Музыка воспитывает тонкость, эмоциональность, способность к сопереживанию. Она помогает познать свою собственную душу. А также она сохраняет для потомков нравственные и эстетические ценности мировой культуры.

