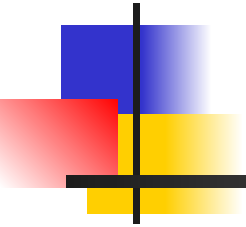


Коррекция личностных особенностей подростков с девиантным поведением



Актуальность исследования.

Подростковый период - период отчуждения от взрослых, поиск себя в группе сверстников.





Гипотеза исследования:

коррекция личностных особенностей подростков с девиантным поведением будет более эффективной, если:

- - выявить личностные особенности подростков с девиантным типом поведения;
- - осуществить взаимодействие школы и семьи;
- - обеспечить коррекцию девиантного поведения у подростков.



Цель и задачи исследования

Цель исследования: раскрыть теоретические аспекты личностных особенностей подростков с девиантным поведением, разработать содержание коррекционной работы с ними.

Задачи исследования:

- раскрыть теоретические аспекты личностных особенностей подростков с девиантным поведением;
- определить методы коррекции подростков с девиантным поведением;
- разработать программу коррекции девиантного поведения и экспериментально проверить ее эффективность.

экспериментальная база исследования

Специальная (коррекционная)
общеобразовательная школа №10
VIII вида.



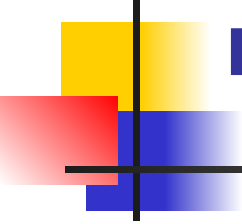
В исследовании
принимали
участие 60
подростков в
возрасте 13-14 лет.



Методики исследования

- изучение учетно-профилактической документации подростков с девиантным поведением;
- социальный портрет подростка с девиантным поведением;
- Патохарактерологический Диагностический Опросник А.Е Личко;
- методика диагностики склонности к отклоняющемуся поведению А.Н. Орел;
- методика диагностики показателей и форм агрессии Басса-Дарки.

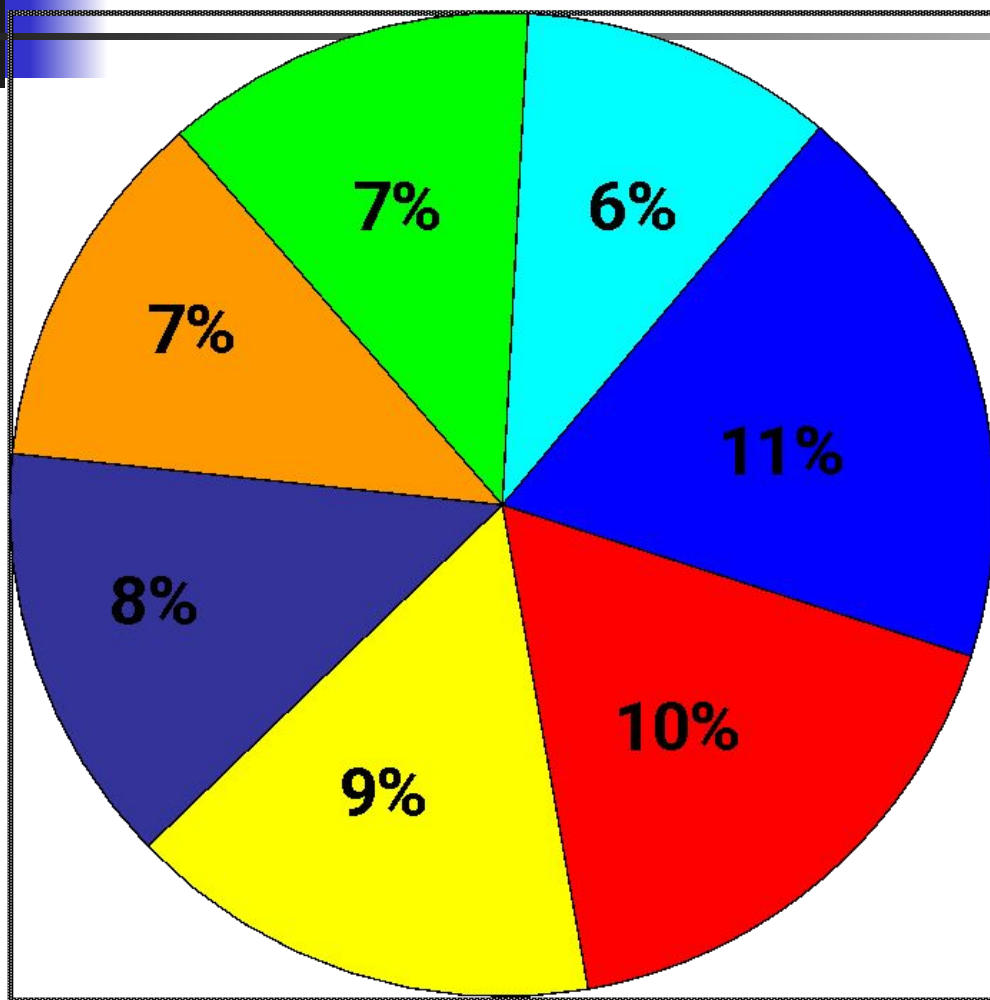
Этапы проведения предупреждения девиантного поведения у подростков:



- Первый этап. Информационно-просветительская работа для родителей подростков с девиантным поведением.
- Второй этап. Информационно-просветительская работа с педагогами работающими с подростками
- Третий этап. Представляет собой психологический тренинг с подростками.

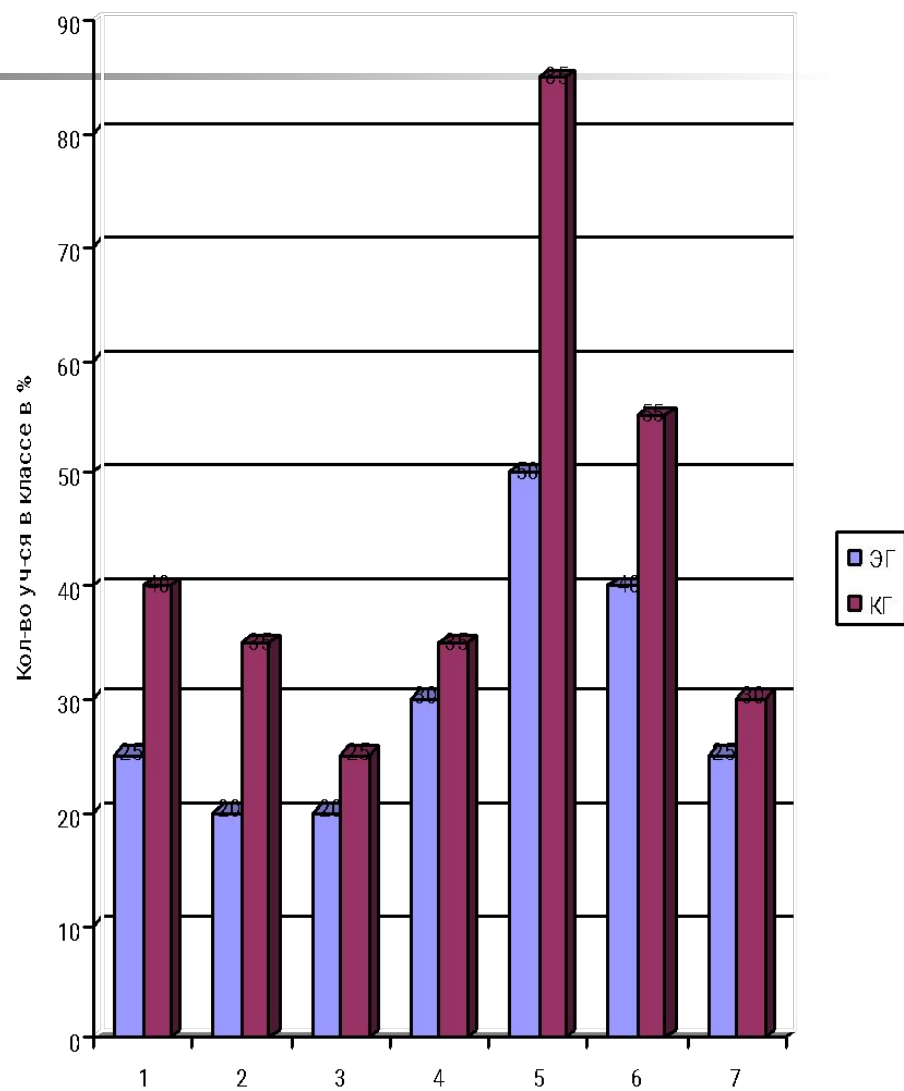
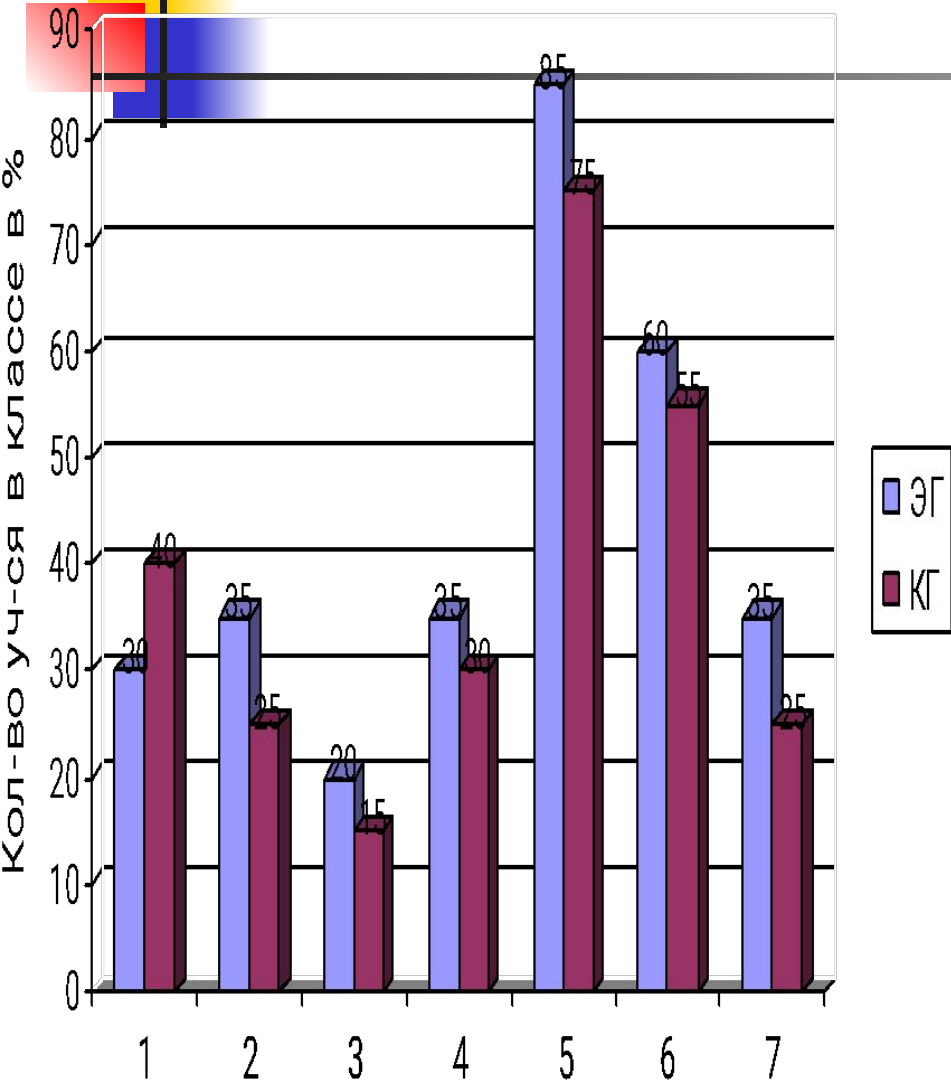


качества, которыми обладают подростки с девиантным поведением



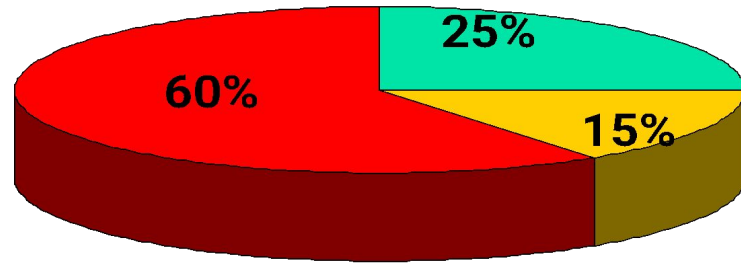
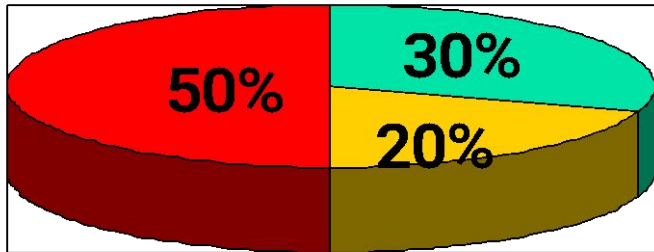
- подверженность внешнему влиянию
- скрытность
- эмоциональная неустойчивость
- вспыльчивость
- агрессивность
- неадекватная реакция
- конфликтность

Результаты диагностики склонности отклоняющегося поведения

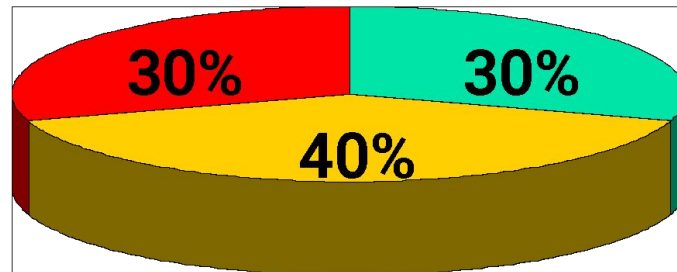
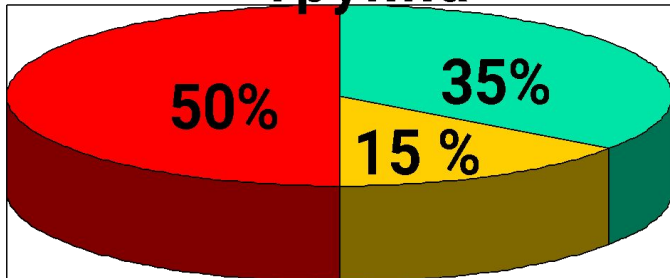


Динамика уровня агрессивности

контрольная группа



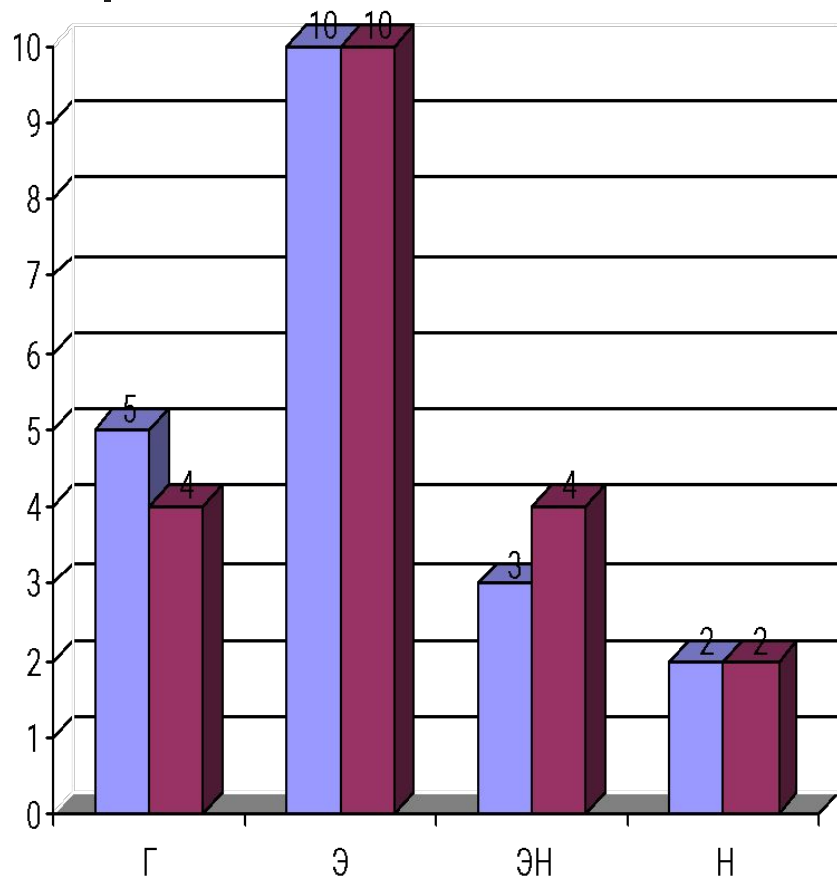
экспериментальная группа



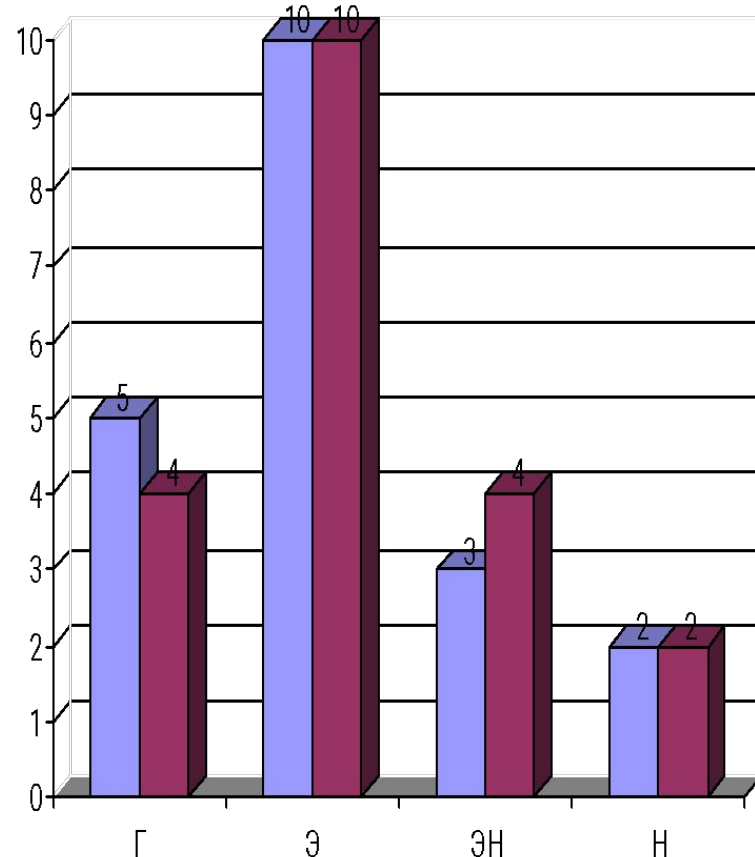
■ низкая
■ средняя
■ высокая

результаты диагностики проведенной методики А.Е. Личко

Показатели акцентуаций характера



Типы акцентуаций характера



Типы акцентуаций характера





заклучение

Результаты опытно-экспериментальной работы подтверждают выдвинутую гипотезу и свидетельствуют о том, что реализованные в эксперименте психолого-педагогические коррекционные мероприятия снижают девиации в поведении подростков.

СПАСИБО ЗА ВНИМАНИЕ!

