

В.Д. Поленов «Заросший  
пруд»

# Поленов Василий Дмитриевич



- выдающийся
- известный
- популярный
- замечательный

художник  
живописец  
пейзажист  
мастер



- Родился в 1844 в Петербурге. Отец его был академиком, мать занималась живописью, литературой. Учился Поленов в Академии художеств в Петербурге, потом во Франции, Италии.



В 1878 написал картину  
«Московский дворик»





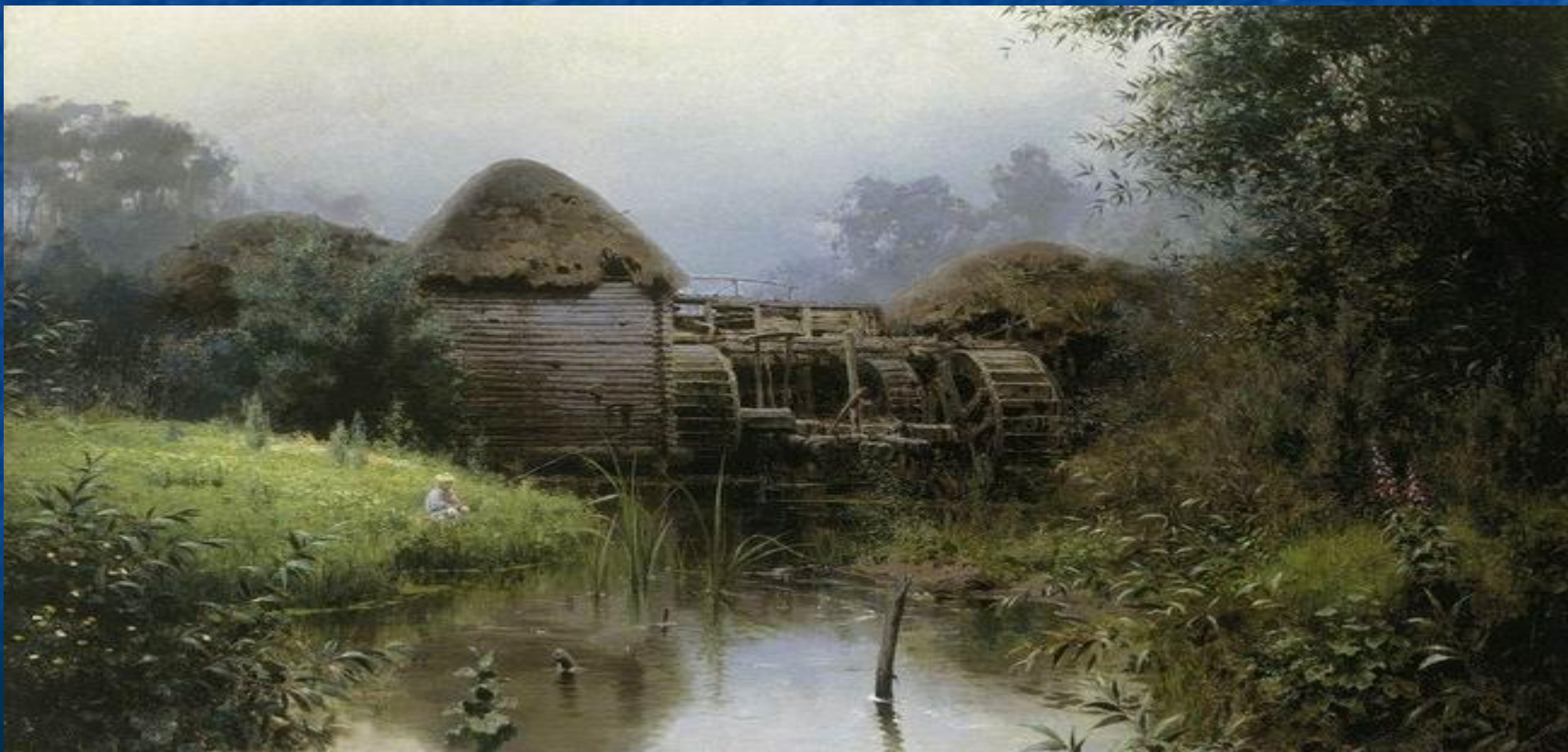
# и картину «Бабушкин сад»





Его картины принесли ему  
широкую известность.

■ «Старая мельница»

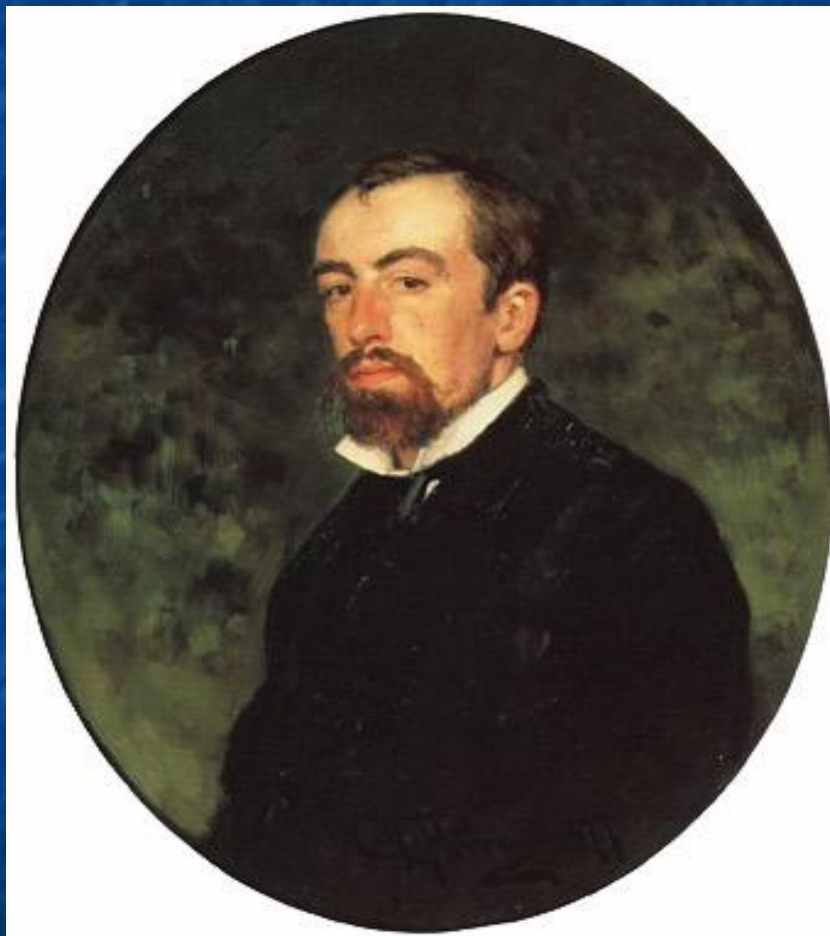


# «Заросший пруд»





Умер художник в 1927 году





На что вы обратили внимание на этой картине?



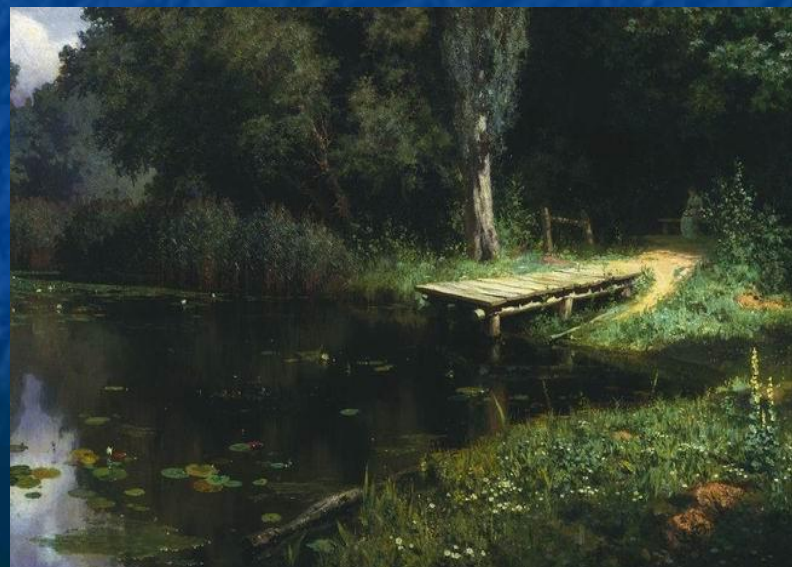
- Тёмные густые деревья
- Зелёный берег в цветах
- Лилии (кувшинки) в пруду
- Деревянный мостик
- Девушку, сидящую на лавочке





# Опишите картину

- Художник изобразил .... .., объятый тишиной. Кругом ощущается ... В парке ... вековые..., у них густая крона, сюда не проникает луч солнца. Некоторые деревья ...над прудом.



# Докажите, что в парке очень ТИХО.

- Ветки не шелохнутся
- Поверхность пруда зеркальная
- В воде отражаются деревья





# Опишите берег.

- Берег пруда очень живописен.
- Берег утопает в цветах.
- Зелёная трава играет под лучами солнца.



# Что вам хотелось бы сделать в таком парке?

- Побегать по траве.
- Посидеть в тени деревьев.
- Поплавать в пруду.
- Достать кувшинки
- Нарвать букет ромашек

