

«СИТУАЦИОННЫЙ АНАЛИЗ КОМПАНИИ»

SWOT-анализ		Полезные	Вредные
Внешние	S	W	
Внутренние	O	T	



Исходные данные:

Существует фирма – торгово-промышленный холдинг;

Срок существования – 6 лет;

Численность – 200 человек;

Существует канал сбыта бытовой техники;

Есть собственное производство;

Задание: ситуационный анализ;
представить организационную структуру; произвести планирование оперативных и стратегических целей

		SWOT-анализ	
		Полезные	Вредные
Внешние	S		
	Внутренние	O	T

Сильные стороны:

- ▣ Торгово - промышленный холдинг **«Идеал Плюс»** имеет численность сотрудников **200 человек;**
- ▣ Действует на рынке **6 лет;**
- ▣ Есть **корпоративная культура;**
- ▣ Существует канал сбыта бытовой техники известных марок **BOCH, Tefal, Vitek, Samsung.**
- ▣ Есть собственное производство, **ремонтная мастерская по сборке и продаже комплектующих частей выше указанных марок бытовой техники.**

Слабые стороны компании:

- ◆ Нет стимуляции служащих, к выполнению более качественной работы;
- ◆ Низкая заинтересованность сотрудников в развитии предприятия;
- ◆ Отсутствие стратегии;
- ◆ Низкая квалификация;
- ◆ Слабая дистрибуция.



Возможности компании во внешней среде:

- ✓ Укрепление уровня позиционирования на рынке;
- ✓ Оказание дополнительных информационных услуг;
- ✓ Укрепление связей с поставщиками;
- ✓ Анализ конкурентов;
- ✓ Борьба за потребителя;
- ✓ Государственная поддержка.



Угрозы внешней среды для бизнеса:

Выход на рынок новых конкурентов;

Экономический спад;

Изменение законов;

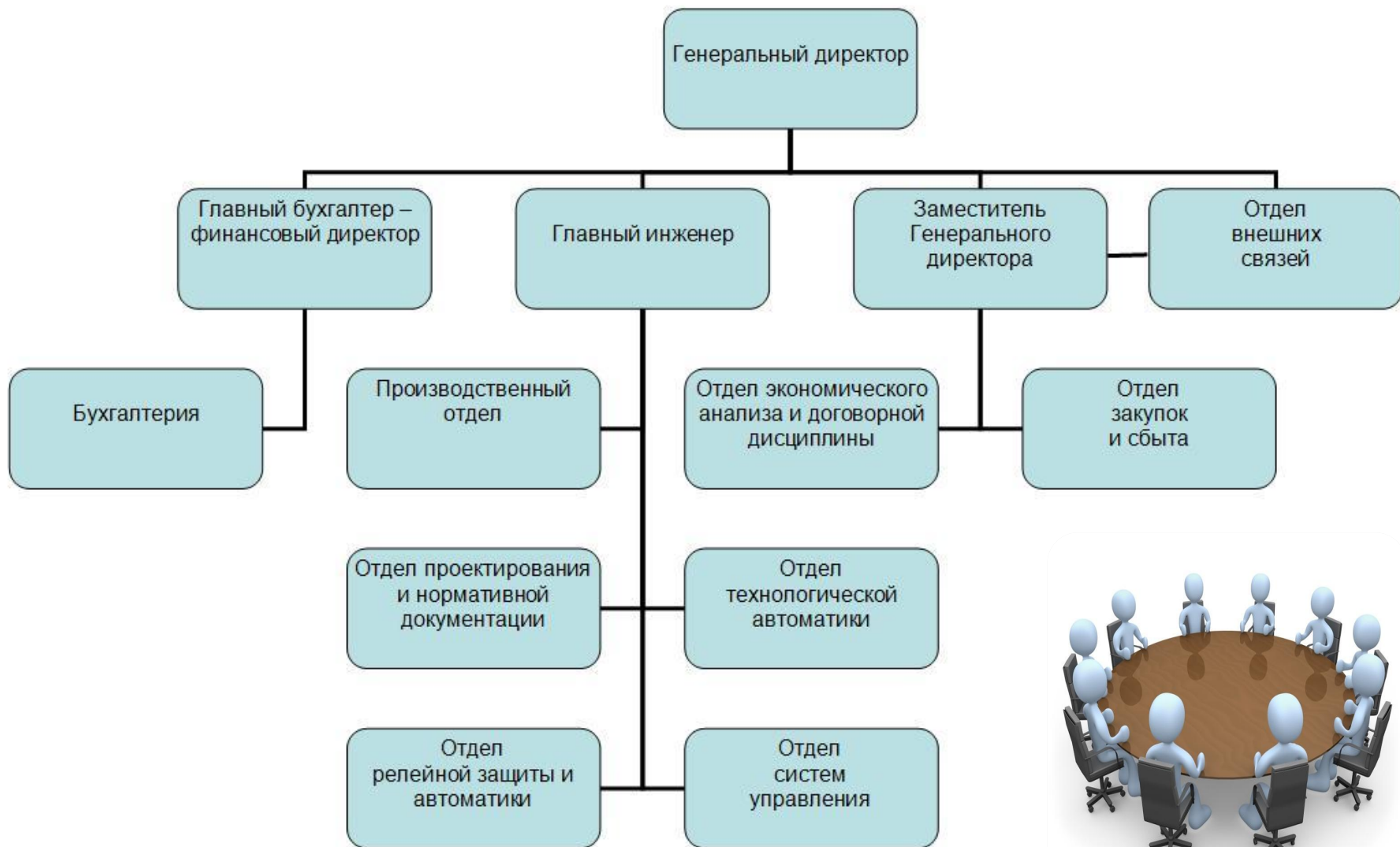
Плохая работа поставщиков;

Смена тенденции спроса на данный товар;

Активность конкурентов.



Организационная структура «Идеал плюс»



Существует обратная связь!

Повышение уровня мотивации:



Введение системы премирования сотрудников

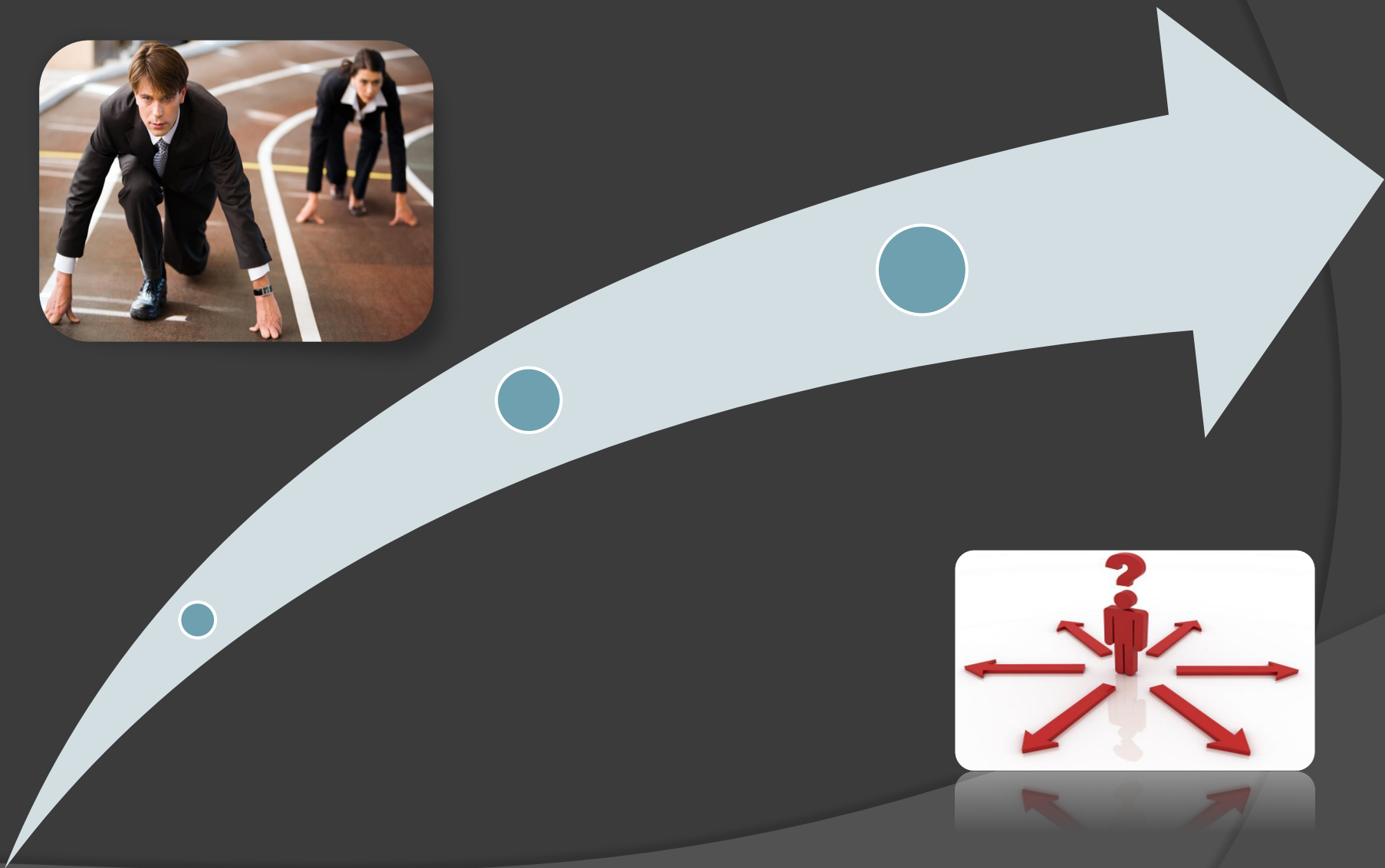
Введение системы повышения квалификации

Обеспечение карьерного продвижения

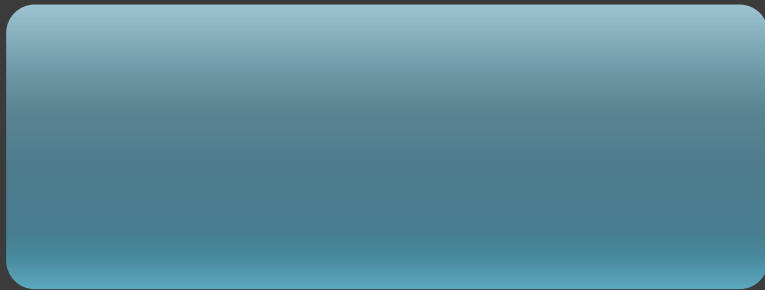
Совместный отдых

Частичная медицинская страховка

Оперативные цели:



Стратегические цели:



***СПАСИБО ЗА
ВНИМАНИЕ!***

