

УДИВИТЕЛЬНАЯ КОЛОНИЗАЦИЯ

Урок 2

По истории Московской области

Украшение древних славян
(височное кольцо)

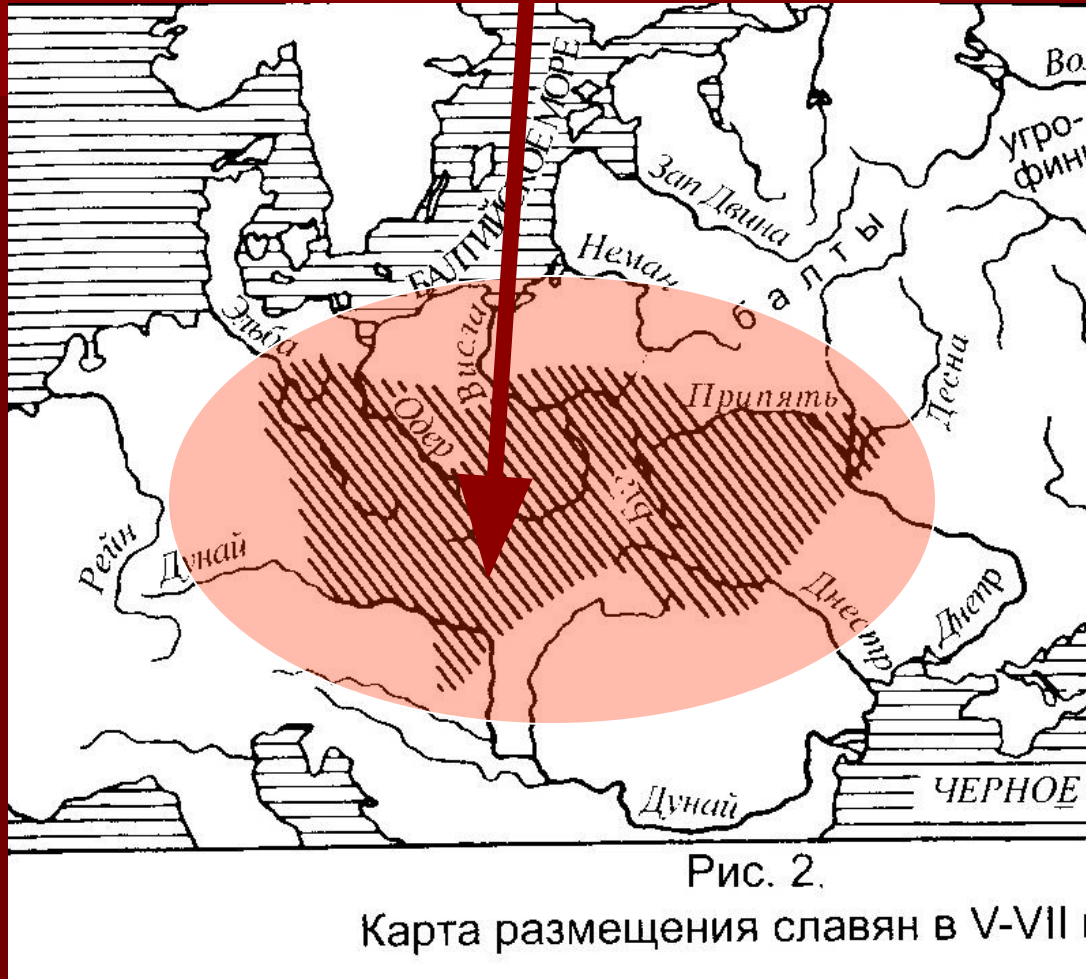


§ 2. УДИВИТЕЛЬНАЯ КОЛОНИЗАЦИЯ

До славян. В первой половине I тысячелетия новой эры на территории Московского края проживали различные неславянские племена — финно-угорские (родственные современным финнам и карелам) и балтские (родственные литовцам).

Следом жизнедеятельности финно-угорских племен (по русским летописям известных в основном как чудь) учеными признается знаменитая дьяковская культура. Она представлена многочисленными остатками укрепленных поселений (городищами). Само название культуры происходит от первого раскопанного городища у села Дьякова (в черте Москвы). Однако это поселение раскопано недостаточно тщательно — его копали еще в позапрошлом веке. Для ученых большой интерес представляют дьяковские городища, найденные на территории Московской области — Старшее Каширское, Щербенское (у Подольска) и Троицкое (у Можайска).

Размещение восточных славян в V-VII вв.

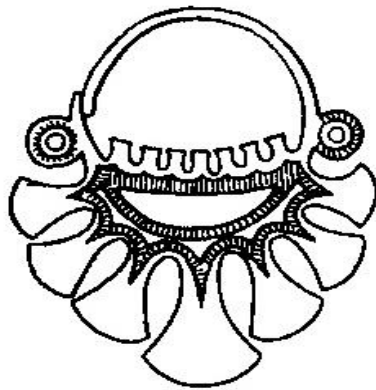


- Восточнославянские племена принадлежали к разным племенным группам:**
- Кривичи
 - Словене
 - ильменские
 - **ВЯТИЧИ**

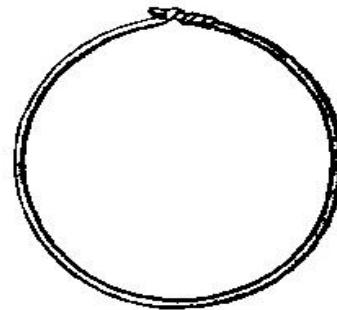
Задание

Какие височные кольца скорее всего могли быть найдены в археологии Московской области (рис. 6).

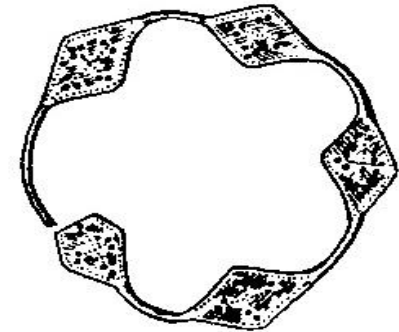
1	2	3	4



1



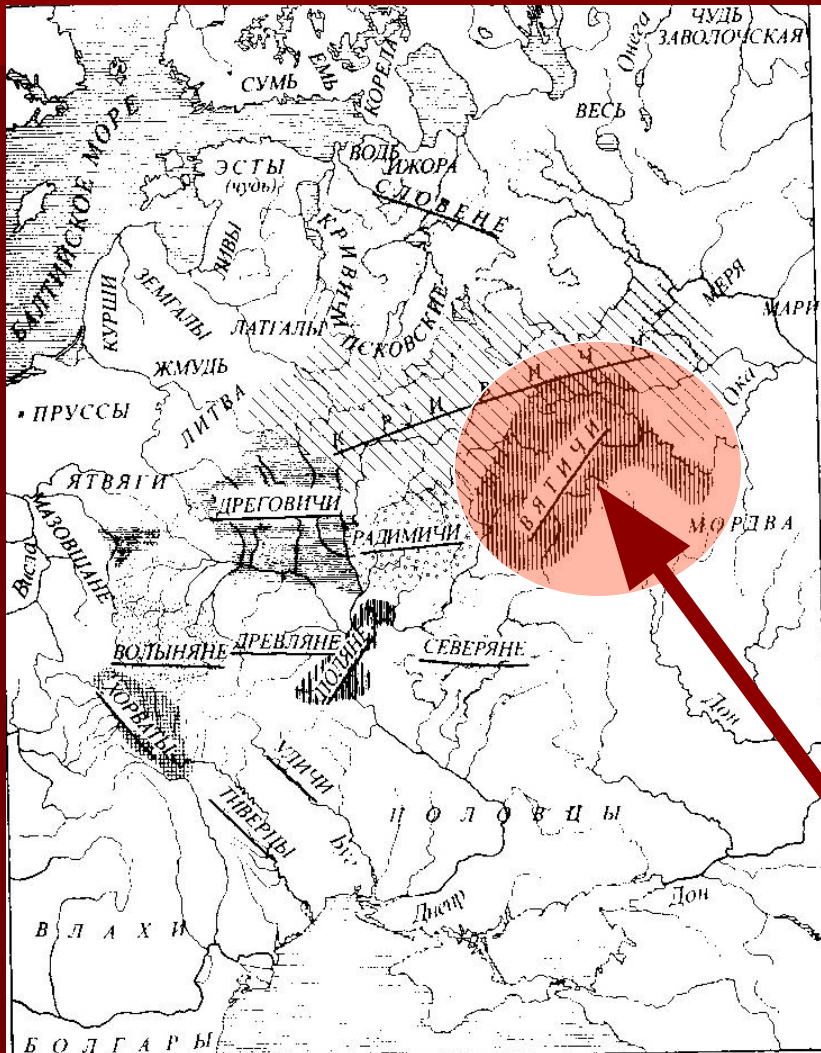
2



3

Рис. 6. Украшения. Височные кольца славян:
1 – вятичское; 2 – кривичское; 3 – новгородских словен; 4 – се

Восточно-славянские племена в IX-XII вв.



- **Вятко** – уменьшительная форма от праславянского имени Вячеслав. Вероятно, Вятко был предводителем той группы славян, которая первой пришла на верхнюю Оку. Оттуда вятичи постепенно продвигались на север и достигли территории Москвы.

Рис. 3. Карта восточно-славянских племен в IX–XII вв.

Условное обозначение:
вятичи – племена восточных славян

Инвентарь

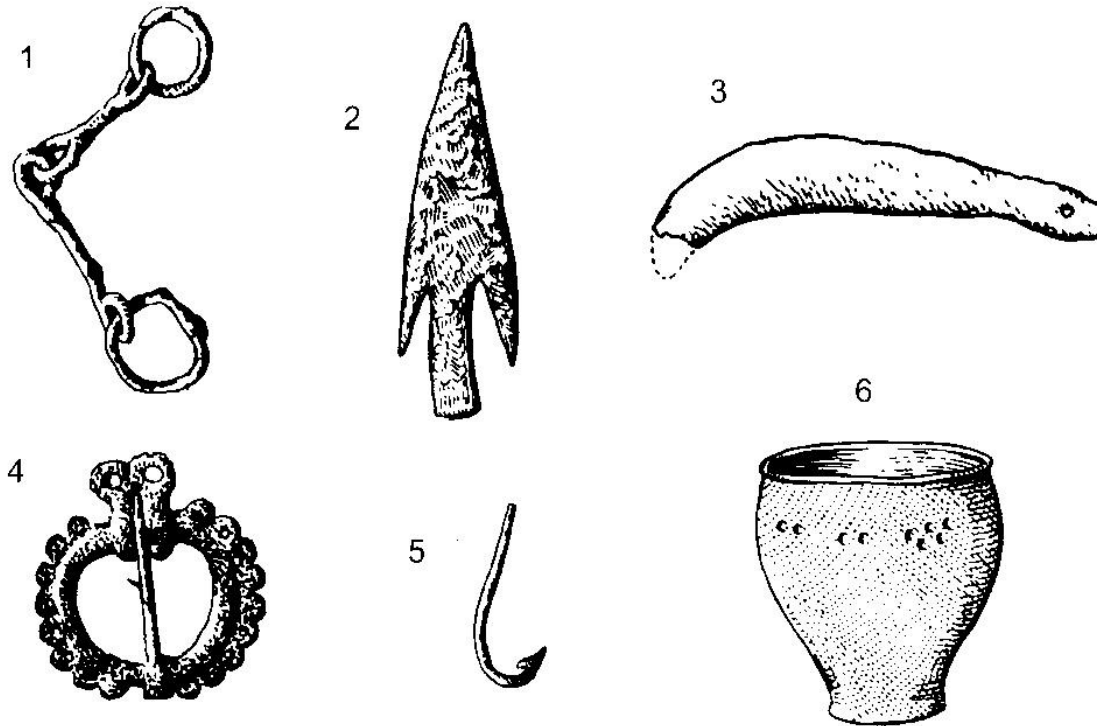


Рис. 4. Инвентарь дьяковской культуры

1 – железные удила; 2 – железная стрела; 3 – железный серп;
4 – бронзовая пряжка; 5 – железный крючок; 6 – глиняный горшок.

Какие предметы видите вы на рисунке?

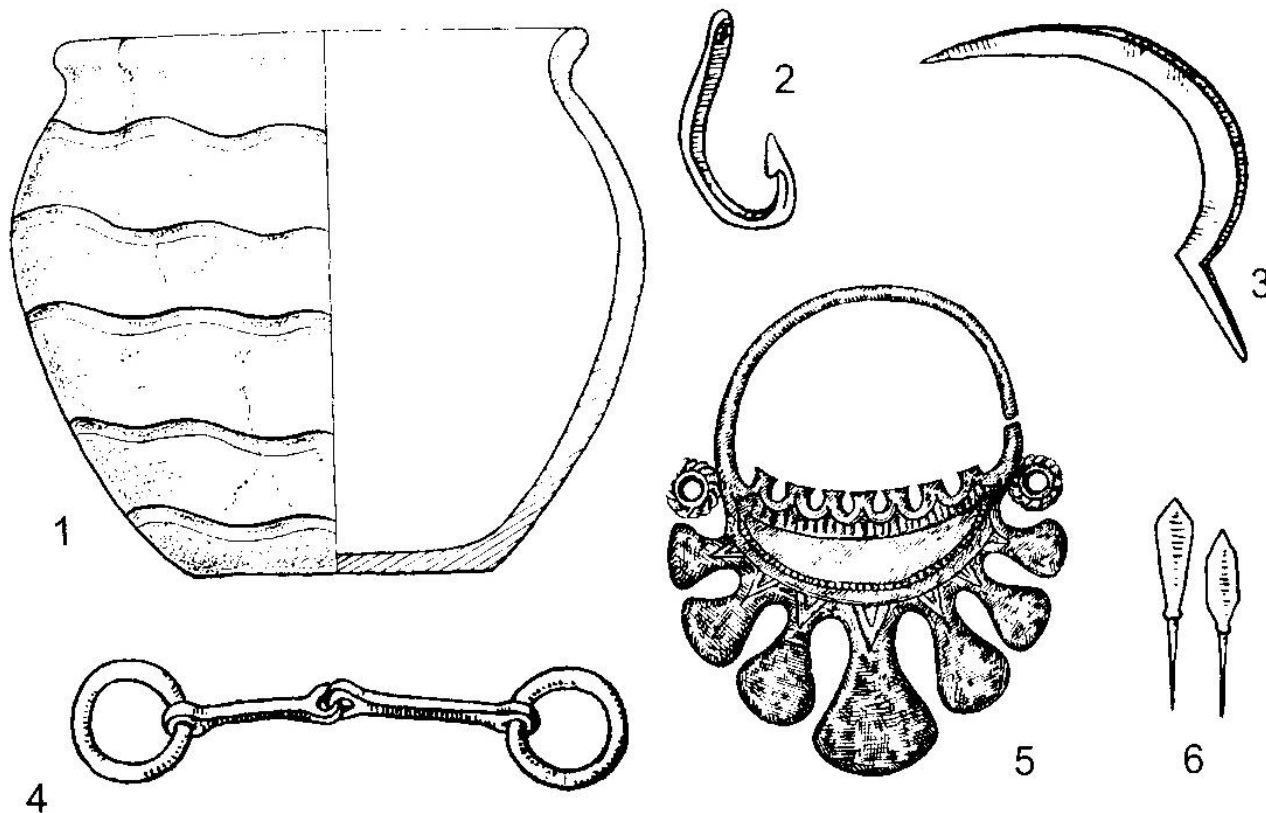


Рис. 5. Инвентарь славян