

Статистика внешнеэкономических связей. Платежный баланс.

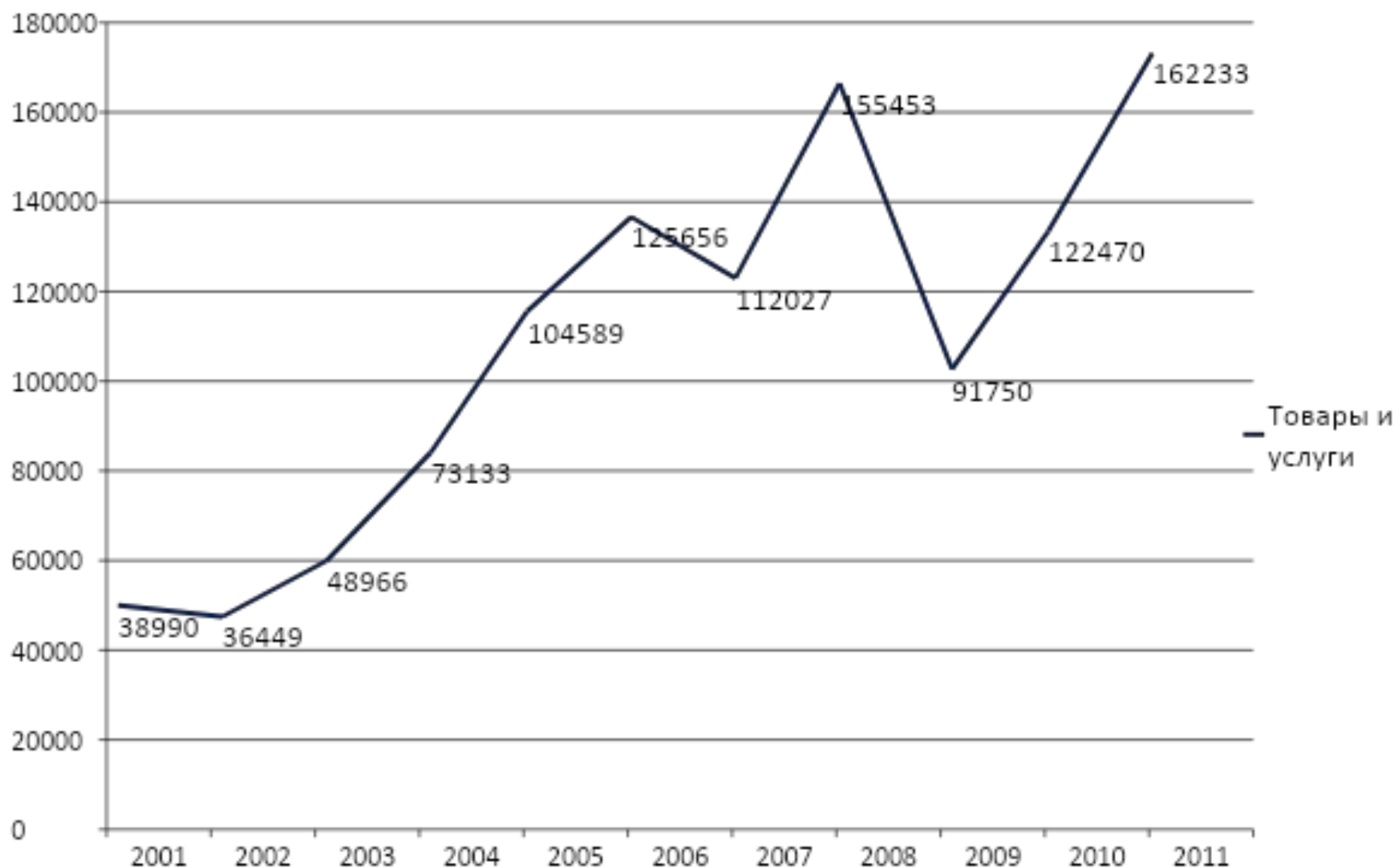
Лазарюк А., Лотышева А.,
Макарова А., Мухаметзянов И.

Т-104

Внешняя торговля РФ (млн. долл. США; по методологии платежного баланса)

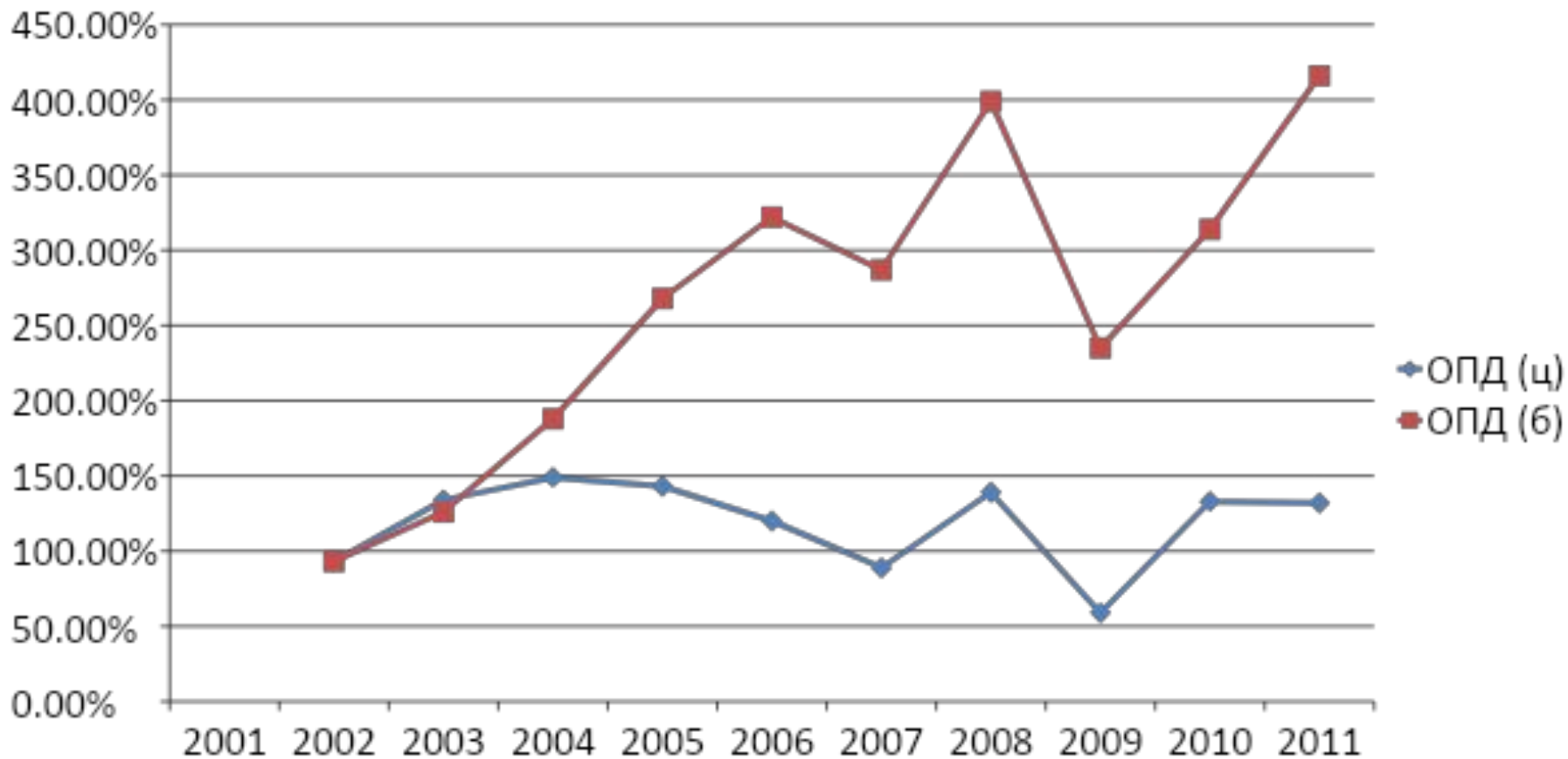
Год	Объем товаров и услуг
2001	38990
2002	36449
2003	48966
2004	73133
2005	104589
2006	125656
2007	112027
2008	155453
2009	91750
2010	122470
2011	162233

Счет текущих операций. Товары и услуги



Год	2001	2002	2003	2004	2005	2006	2007	2008	2009	2010	2011
ОПД (ц)	-	93%	134%	149%	143%	120%	89%	139%	59%	133%	132%
ОПД (б)	-	93%	126%	188%	268%	322%	287%	399%	235%	314%	416%

Относительный показатель динамики

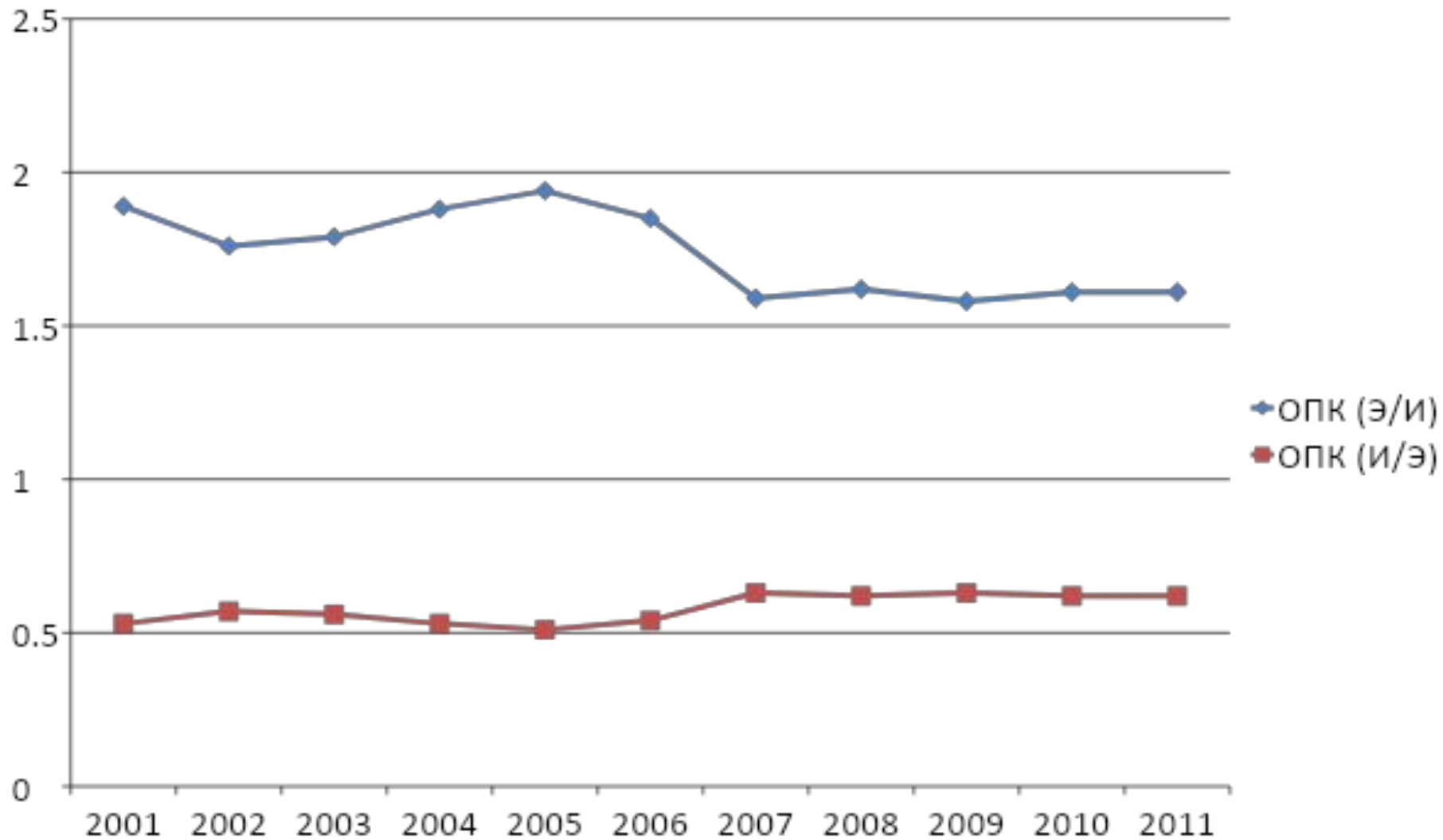


Год	2001	2002	2003	2004	2005	2006	2007	2008	2009	2010	2011
Оборот	155,6	168,3	212	280,6	369,2	467,8	577,9	763,5	495,2	649,2	845
Экспорт	101,9	107,3	135,9	183,2	243,8	303,6	354,4	471,6	303,4	400,4	522
Импорт	53,8	61	76,1	97,4	125,4	164,3	223,5	291,9	191,8	248,7	323

	R (вариационный размах)
Экспорт	522-101,9=420,1
Импорт	323,8-53,8=270

	2001	2002	2003	2004	2005	2006	2007	2008	2009	2010	2011
ОПК (Э/И)	1,89	1,76	1,79	1,88	1,94	1,85	1,59	1,62	1,58	1,61	1,61
ОПК (И/Э)	0,53	0,57	0,56	0,53	0,51	0,54	0,63	0,62	0,63	0,62	0,62

Относительный показатель координации



Внешняя торговля РФ по методологии платежного баланса

Год	2001	2002	2003	2004	2005	2006	2007	2008	2009	2010	2011
Оборот, млрд долл.	155,6	168,3	212	280,6	369,2	467,8	577,9	763,5	495,2	649,2	845,8
Среднее значение						345,404					
Дисперсия						63542,1					
Средняя ошибка выборки						76,0036					
Среднее квадр. отклонение						252,0756					
Вариационный размах						690,2					
Коэффициент вариации						70%(не однородная совокупность, т. к превышает 33 %)					
					P=0,954			P=0,997			
Предельная ошибка выборки					152,007			228,011			
Нижняя граница					193,397			117,393			
Верхняя граница					497,411			573,415			

Аналитическое выравнивание экспорта РФ в 2001-2011

ГГ.

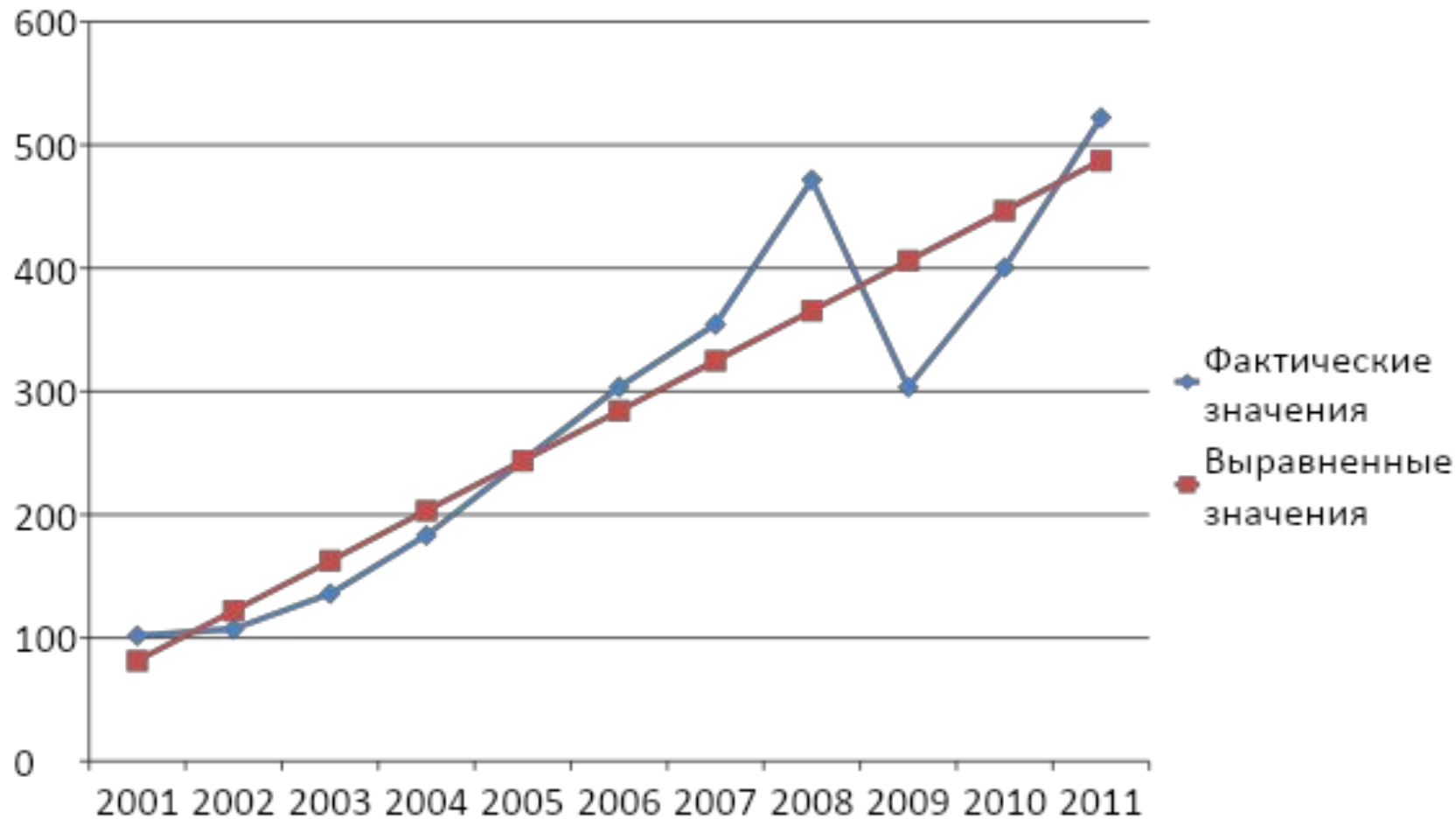
Год	2001	2002	2003	2004	2005	2006	2007	2008	2009	2010	2011
Млн. т	101,9	107,3	135,9	183,2	243,8	303,6	354,4	471,6	303,4	400,4	522

Год	y	t	t ²	t*y	y среднее
2001	101,9	-5	25	-509,5	81,46
2002	107,3	-4	16	-429,2	122,03
2003	135,9	-3	9	-407,7	162,60
2004	183,2	-2	4	-366,4	203,18
2005	243,8	-1	1	-243,8	243,75
2006	303,6	0	0	0	284,32
2007	354,4	1	1	354,4	324,46
2008	471,6	2	4	943,2	365,46
2009	303,4	3	9	910,2	406,03
2010	400,4	4	16	1601,6	446,60
2011	522	5	25	2610,05	487,18
Итого	3127,5		110	4462,85	

$$A_0=284,3192$$

$$A_1=40,57141$$

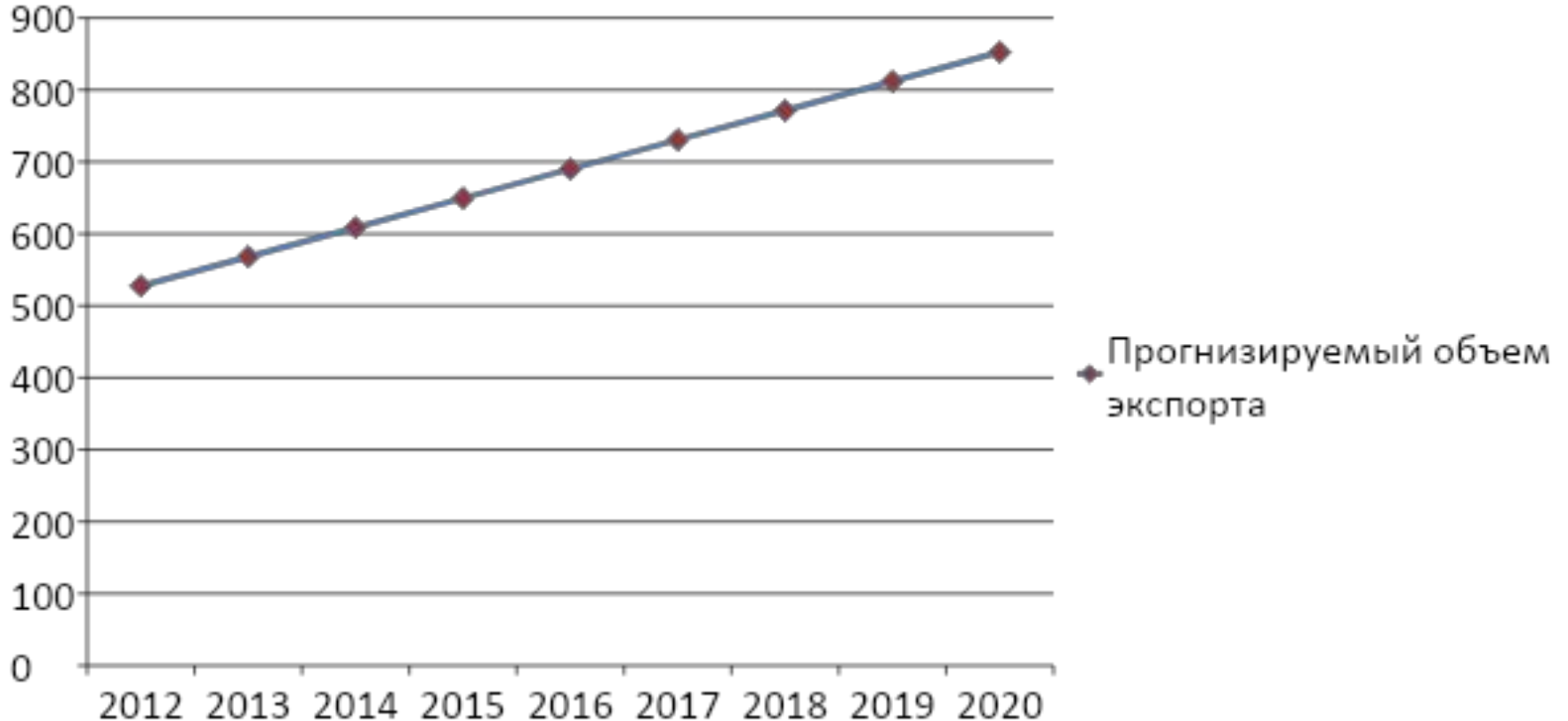
$$Y=284,3192+40,57141*t$$



Прогноз на 2012-2020 гг.

Год	2012	2013	2014	2015	2016	2017	2018	2019	2020
Млн. т	527,75	568,32	608,89	649,46	690,03	730,60	771,18	811,75	852,32

Прогнозируемый объем экспорта РФ, млрд. долл.



Динамика экспорта за 2001-2011 гг. и расчет аналитических показателей динамики

год	экспорт	абсолютные прирост (снижение) с предыдущим годом/ с 2001		темпы роста % с предыдущим годом / с 2001		темп прироста % с предыдущим годом/с 2001 г	
2001	101,9						
2002	107,3	5,4	5,4	105,2993	105,2993	5,299313	5,299313
2003	135,9	28,6	34	126,6542	133,366	26,65424	0,003337
2004	183,2	47,3	81,3	134,805	179,7841	34,805	0,007978
2005	243,8	60,6	141,9	133,0786	239,2542	33,0786	0,013925
2006	303,6	59,8	201,7	124,5283	297,9392	24,5283	0,019794
2007	354,4	50,8	252,5	116,7325	347,792	16,73254	0,024779
2008	471,6	117,2	369,7	133,07	462,8067	33,06998	0,036281
2009	303,4	-168,2	201,5	64,33418	297,7429	-0,35666	0,019774
2010	400,4	97	298,5	131,971	392,9342	0,003197	0,029293
2011	522	121,6	420,1	130,3696	512,2669	30,36963	0,041227

Динамика импорта за 2001-2011 гг. и расчет аналитических показателей динамики

год	импорт	Абсолютный прирост (снижения)		темп роста %		Темп прироста %	
		с предыдущим годом	с 2001	с предыдущ годом	с 2001	с предыдущим годом	с 2001
2001	53,8						
2002	61	7,2	7,2	113,3829	113,3829	13,3829	13,3829
2003	76,1	15,1	22,3	124,7541	141,4498	24,7541	41,44981
2004	97,4	21,3	43,6	127,9895	181,0409	27,98949	81,04089
2005	125,4	28	71,6	128,7474	233,0855	28,74743	133,0855
2006	164,3	38,9	110,5	131,0207	305,3903	31,02073	205,3903
2007	223,5	59,2	169,7	136,0316	415,4275	36,03165	315,4275
2008	291,9	68,4	238,1	130,604	542,5651	30,60403	442,5651
2009	191,8	-100,1	138	65,70743	356,5056	-34,2926	256,5056
2010	248,7	56,9	194,9	129,6663	462,2677	29,66632	362,2677
2011	323	74,3	269,2	129,8754	600,3717	29,87535	500,3717